

M
A
R
K
E
T

R
E
S
E
A
R
C
H

R
E
P
O
R
T

市场研报



瑞达期货
RUIDA FUTURES



金尝发



瑞达期货研究院

黑色小组 螺纹期货周报 2020年9月4日



金融投资专业理财
JINRONGTOUZI ZHUANYELICAI

陈一兰 (F3010136、Z0012698)



关注瑞达研究院微信公众号

Follow us on WeChat

螺纹钢

一、核心要点

1、周度数据

观察角度	名称	上一周	本周	涨跌
期货 (RB2101)	收盘 (元/吨)	3734	3754	+20
	持仓 (手)	1061152	1143834	+82682
	前 20 名净持仓(手)	-15046	-71447	-56401
现货	上海 Φ20mmHRB400 螺纹钢 (元/吨)	3700	3750	+50
	基差 (元/吨)	-34	-4	+30

2、多空因素分析

利多因素	利空因素
未来需求增加预期依存	螺纹钢周度产量增加
炉料整体保持强势，成本支撑	螺纹钢社会库存增加
贸易商家资源成本趋高，挺价意愿较强，	

周度观点策略总结：本周螺纹钢期现货价格冲高回调。周初受钢厂上调出厂价支撑大幅走高，市场成交放量，周中期螺先呈窄幅调整趋势，商家反馈交投转淡，价格小幅松动。周五受欧美股市大跌拖累扩大跌幅。下周螺纹钢期价或先抑后扬，供应端方面，重点钢厂螺纹钢周度产量为 382.32 万吨，较上周增加 1.7 万吨，较去年同期增加 43.84 万吨，整体上现货供应相对宽松。需求端方面，进入消费旺季，但终端需求并未完全恢复，社会库存继续增加。最后，原材料震荡偏强，贸易商家资源成本趋高，挺价意愿较强，将限制回调空间。

技术上，RB2101 合约仍处上行趋势，日线 MACD 指标显示 DIFF 与 DEA 运行于 0 轴上方，绿柱小幅缩小；日线 BOLL 指标显示中轴与上轨开口缩小，中轴支撑 3730。操作上建议，回调择机做多，止损参考 3680。

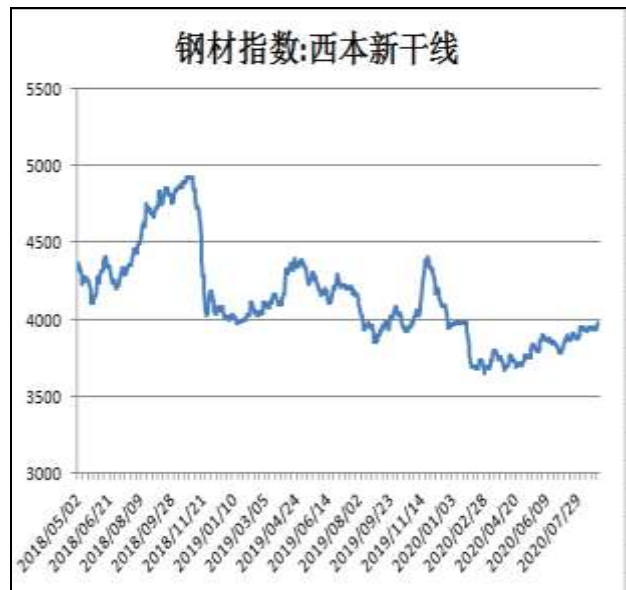
二、周度市场数据

图1：螺纹钢现货价格



9月4日，上海三级螺纹钢20mm HRB400现货报价为3750元/吨，周环比+50元/吨；全国均价为3865元/吨，周环比+39元/吨。

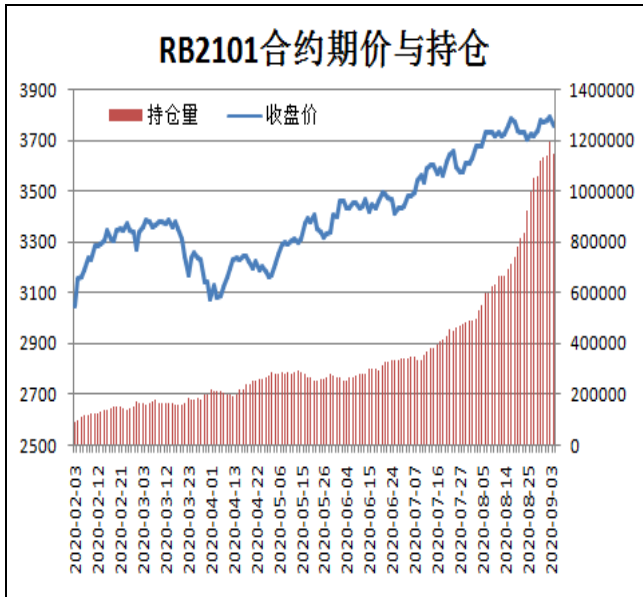
图2：西本新干线钢材价格指数



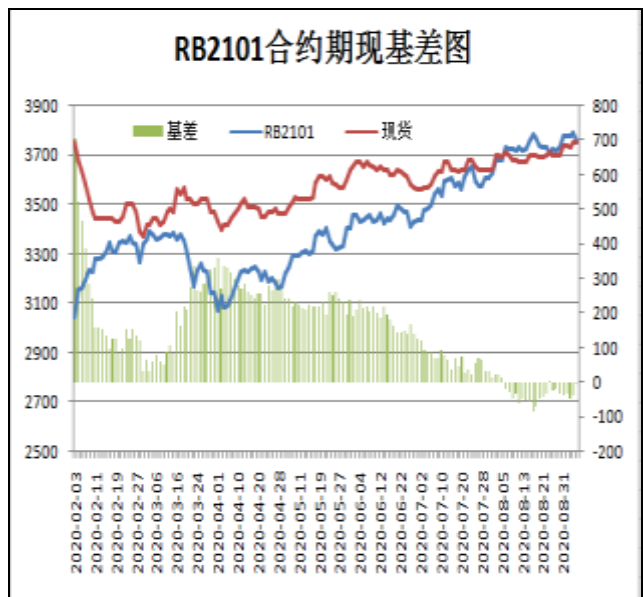
9月4日，西本新干线钢材价格指数为3980元/吨，周环比+40元/吨。

图3：螺纹钢主力合约价格走势

图4：螺纹钢主力合约期现基差



本周，RB2101合约冲高回落。



本周，螺纹钢现货价格强于期货，4日期现基差为-4，周环比+30元/吨。

图5：螺纹钢跨期套利

图6：热卷与螺纹钢跨品种套利



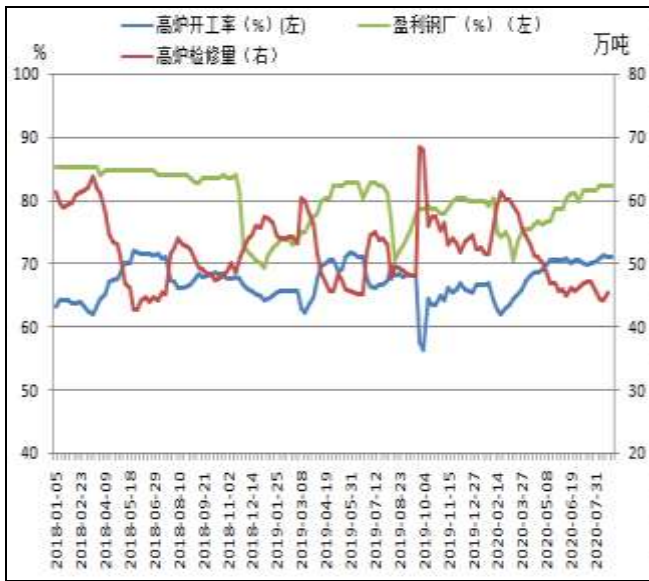
本周，RB2105合约走势强于RB2101合约，4日价差为-70，周环比+15元/吨。



本周，HC2101合约走势强于RB2101合约，4日价差为156元/吨，周环比+36元/吨。

图7：163家钢厂高炉开工率

图8：螺纹钢周产量及产能利用率



9月4日Mysteel调研247家钢厂高炉开工率91.41%，环比上周持平，同比去年同期增4.17%；高炉炼铁产能利用率94.52%，环比减0.13%，同比增5.67%；钢厂盈利率95.24%，环比持平，同比增12.99%。



9月3日，据Mysteel监测的全国139家建材生产企业中螺纹钢周度产量为382.32万吨，较上周增加1.7万吨，较去年同期增加43.84万吨。

图9：样本钢厂螺纹钢厂内库存



9月3日，据Mysteel监测的全国139家建材生产企业中螺纹钢厂内库存量为366.79万吨，较上周减少13.85万吨，较去年同期增加119.09万吨。

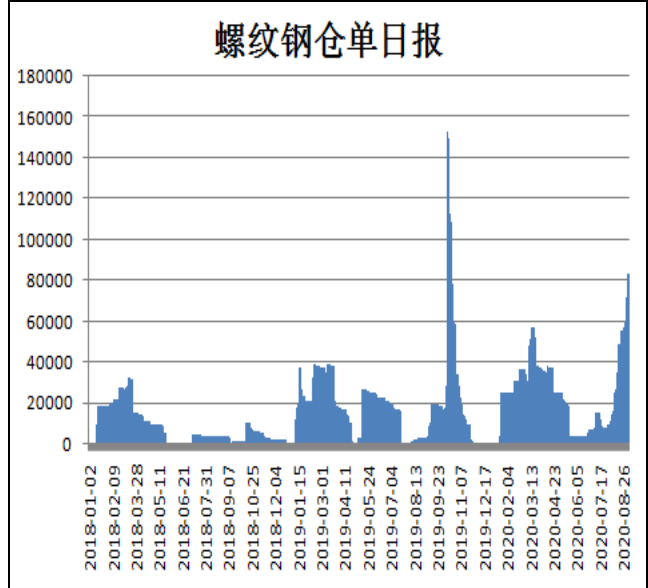
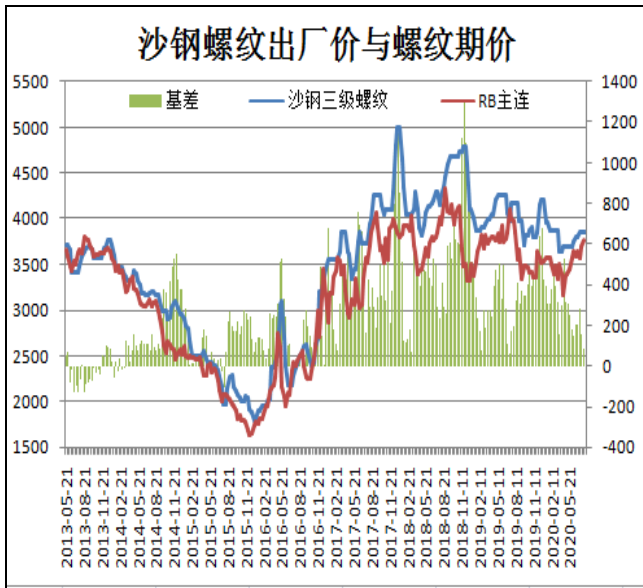
图10：全国35城螺纹钢社会库存



据Mysteel统计数据，9月3日全国35个主要城市建筑钢材库量为878.08万吨，较上周增加11.26万吨，较去年同期增加268.6万吨。螺纹钢社会库存连续第二周增加，且增幅放大。

图11：沙钢调价政策

图12：上期所螺纹钢仓单日报



9月1日沙钢9月上旬建筑钢材品种出厂报价情况:螺纹钢价格持平,现HRB400Φ16-25mm螺纹出厂价格为3900元/吨,以上调整均为含税价,执行日期自2020年9月1日起。

4日上海期货交易螺纹钢仓单日报为83090吨,周环比增加23930吨。

图13: 沪市终端线螺采购量

图14: 唐山钢坯库存量



据统计数据显示,本周沪市终端线螺周度采购量为31300吨,较上一周增加4900吨。

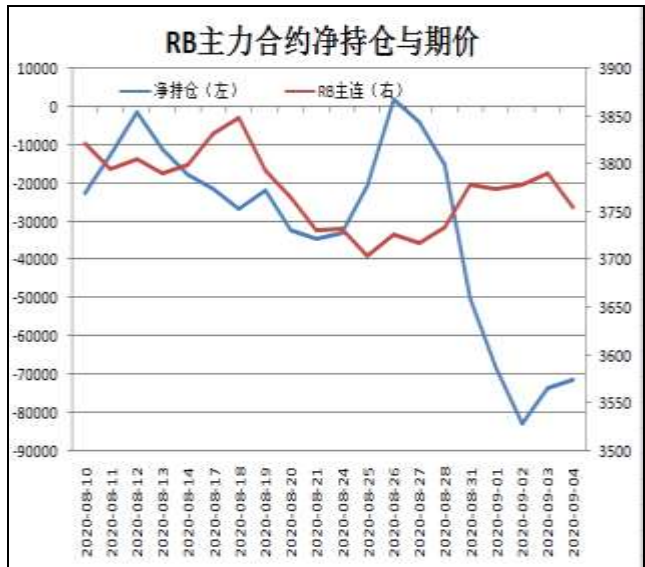
9月4日,唐山钢坯库存量为71.97万吨,较上周增加1.87万吨,钢坯现货报价3490元/吨。

图15: 国内电弧炉开工率

图16: 螺纹主力合约前20名净持仓



截止9月3日，Mysteel171家独立电弧炉开工率71.88%，下滑0.78%，产能利用率59.97%下滑-0.63%，102家独立电弧炉开工率75.27%，下滑-0.55%，产能利用率63.94%，下滑0.42%。



RB2101合约前20名净持仓情况，28日为净空15046手，4日为净空71447手，净空增加56401手，由于主流持仓减多增空。

免责声明

本报告中的信息均来源于公开可获得资料，瑞达期货股份有限公司力求准确可靠，但对这些信息的准确性及完整性不做任何保证，据此投资，责任自负。本报告不构成个人投资建议，客户应考虑本报告中的任何意见或建议是否符合其特定状况。本报告版权仅为我公司所有，未经书面许可，任何机构和个人不得以任何形式翻版、复制和发布。如引用、刊发，需注明出处为瑞达期货股份有限公司研究院，且不得对本报告进行有悖原意的引用、删节和修改。