

# 「2025.12.31」

## 宏观市场周报

作者：廖宏斌

期货投资咨询证号：Z0020723

联系电话：4008-8787-66

关注我们获  
取更多资讯



业务咨询  
添加客服



## 目录

---



### 1、本周小结及下周 配置建议



### 2、重要新闻及事件



### 3、本周国内外经济 数据



### 4、下周重要经济指 标及经济大事

# 「本周小结及下周配置建议」

## 股票

沪深 300 -0.59%

沪深 300 股指期货 -0.78%

**本周点评：**A股主要指数本周普遍下跌，仅上证指数小幅上涨。四期指集体下跌，中小盘股强于大盘蓝筹股。本周，为2025年最后一个交易周，市场交投相对平淡。12月国内三大PMI指数均回到扩张区间，经济基本面有回暖迹象，但由于元旦假期将至，部分投资者选择空仓过节，市场对经济数据的反应并不明显。

**配置建议：**逢低做多

## 债券

10 年国债到期收益率+0.09%/本周变动+0.16BP

主力 10 年期国债期货 -0.39%

**本周点评：**11月基本面外需小幅改善，但经济内生动能仍待提振。全国财政会议表示财政将持续发力，明年财政支出规模或进一步增加，利率债的供给压力上升。此外，当前长债主要配置力量对长久期资产的承接能力面临考验，长端市场的调整压力加剧。债市脆弱情绪下，预计短期内利率将延续震荡态势。

**配置建议：**区间操作

## 大宗商品

Wind商品指数 -6.87%

中证商品期货价格指数 -1.77%

**本周点评：**近期美元指数走弱对商品起到支撑，同时周末召开的全国财政工作会议对明年财政工作，尤其是以旧换新的安排也从需求侧支撑商品走势，市场整体宏观氛围偏暖，后续商品指数仍将维持震荡偏强态势。

**配置建议：**观望为主

## 外汇

欧元兑美元 -0.21%

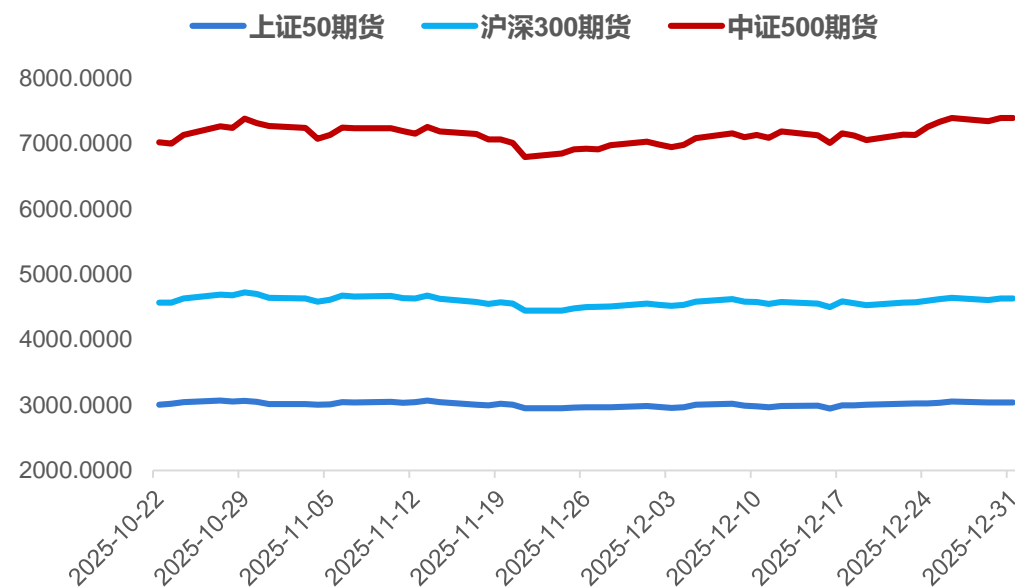
欧元兑美元2603合约 -0.25%

**本周点评：**美联储暗示重启扩表，流动性宽松叠加谨慎降息预期，美元本周小幅反弹，后续走势或震荡偏弱。日央行趋于转鹰，欧央行延续观望，欧元走势有望获得支撑，日元在套息交易以及财政担忧影响下延续震荡。

**配置建议：**谨慎观望

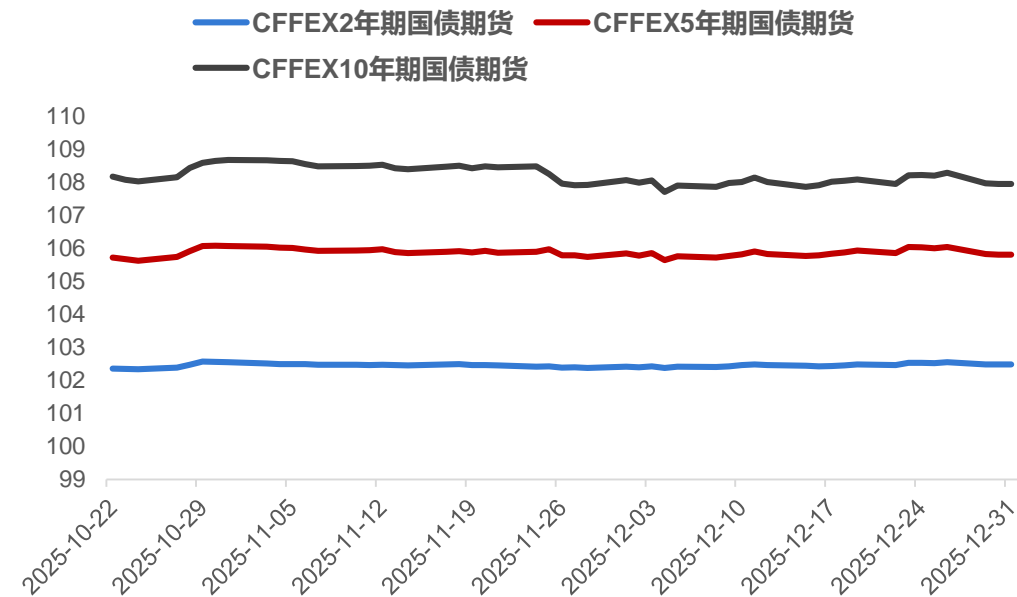
# 「本周国内外经济数据」

图1、国内股指期货结算价



来源: wind 瑞达期货研究院

图2、国债期货结算价: 2、5、10年期



来源: wind 瑞达期货研究院

- ◆ **联储立场分歧加剧，美元整体延续疲软。** 美联储12月会议纪要显示，FOMC官员降息立场分歧严重，短期内料将保持目标利率区间不变。若通胀逐步下降，大多数官员支持进一步降息。此外，准备金余额已经下降到充足的水平，美联储或重启扩表，提振市场流动性预期。宏观数据方面，美国第三季度实际GDP初值创两年来最快增速，同期核心PCE物价指数符合市场预期，通胀走势趋于平缓。非美国主要央行近期延续观望或加息立场，利差优势边际走弱导致美元承压运行。总体而言，偏软的非农就业报告、弱于预期的通胀数据以及FOMC所释放的谨慎降息信号，均支持未来政策宽松路径，短期内美元或维持震荡偏弱走势。
- ◆ **日本央行趋于鹰派，欧洲通胀符合预期。** 欧洲央行此前如期展开降息，重申通胀将在中期内稳定于目标区间。日本央行维持鹰派加息，以抑制物价持续高涨的风险。由于关税负面影响低于预期，日本政府上调2025财年经济预期，新首相高市早苗继续推进大型财政刺激方案，尽管日本央行行长植田和男表示通胀将接近目标水平，但超预期的财政扩张计划或加剧通胀反弹风险。利差走阔预期支持欧元偏强运行，日元在套息交易以及财政担忧影响下延续震荡格局。

◆ **制造业再度扩张，节前抢抓施工提振基建。** 12月官方制造业PMI录得50.1，前值49.2，预期49.2；非制造业PMI50.2，前值49.5，预期49.6；综合PMI录得50.7，前值49.7。制造业景气度自4月份以来首次升至扩张区间，产需两端均有显著改善。具体来看，生产指数和新订单指数分别为51.7和50.8，比上月上升1.7个和1.6个百分点，特别是新订单指数下半年以来首次升至临界点以上，制造业产需两端均较上月明显扩张。装备制造业、高技术制造业涨幅持续走扩，新旧动能切换，科技创新为核心。非制造业景气度水平亦重回扩张区间，受部分南方省份近期气温偏高，以及两节临近企业抢抓施工进度等因素影响，建筑业景气度改善带动整体非制造业PMI，这一趋势料将延续，持续支撑建筑业景气水平。

## 「本周小结及下周配置建议」

- ◆ 本周我国央行公开市场**净投放11710亿元**。**政策方面**，全国财政工作会议指出，2026年继续实施更加积极的财政政策；扩大财政支出盘子，确保必要支出力度；优化政府债券工具组合，更好发挥债券效益。会议要求，2026年财政工作抓好六项重点任务，包括坚持内需主导，大力提振消费，加大对新质生产力、人的全面发展等重点领域投入；加快培育壮大新动能，进一步增加财政科技投入；进一步强化保基本、兜底线，促进居民就业增收等。
- ◆ 资本市场方面，**A股主要指数本周普遍下跌，仅上证指数微幅上涨。四期指集体下跌，中小盘股强于大盘蓝筹股**。本周，为2025年最后一个交易周，市场交投相对平淡。12月27日-28日召开的全国财政工作会议，在宏观层面对市场起到托底；12月31日公布的国内三大PMI指数均回到扩张区间，经济基本面有回暖迹象，但由于元旦假期将至，部分投资者选择空仓过节，市场对经济数据的反应并不明显。本周，市场成交活跃度较上周明显回升。

- ◆ **【2026年“国补”政策来了】** 2026年国补方案正式发布，国家发改委、财政部印发《关于2026年实施大规模设备更新和消费品以旧换新政策的通知》，同时下达首批625亿元资金支持消费品以旧换新。2026年国补对象新增智能眼镜、智能家居等智能产品，剔除家装、电动自行车两大类。购买新车按车价补贴12%或10%，补贴上限仍延续2025年标准（即2万元或1.5万元）。
- ◆ **【临近年末，楼市迎来重大利好政策】** 财政部、税务总局发布公告，自2026年起，个人将购买不足2年的住房对外销售的，增值税征收率从此前的5%下调至3%，满两年及以上的免征增值税。2026年1月1日前，个人销售住房涉及的增值税尚未申报缴纳的，符合公告规定的将按公告执行。
- ◆ **【中国将成为首个为央行数字货币计息的经济体】** 中国人民银行出台数字人民币行动方案，新一代数字人民币计量框架、管理体系、运行机制和生态体系将于2026年1月1日正式启动实施。届时，数字人民币钱包余额将按照活期存款计付利息，数字人民币将从“数字现金时代”迈入“数字存款货币”时代。
- ◆ **【国务院关税税则委员会发布《2026年关税调整方案》】** 《方案》将自2026年1月1日起实施。根据方案，为增强国内国际两个市场两种资源的联动效应，扩大优质商品供给，明年我国将对935项商品实施低于最惠国税率的进口暂定税率。优化关税税目及本国子目注释，税则税目总数增加至8972个。



- ◆ **【美联储会议纪要:多数官员支持进一步降息】** 美联储公布的12月会议纪要显示, FOMC在12月会议上同意降息, 但官员们分歧严重。一些与会者表示, 根据他们的经济展望, 在本次会议下调利率区间后, 可能需要在一段时间内保持目标利率区间不变。纪要同时显示, 如果通胀如预期般逐步下降, 大多数官员认为进一步降息是合适的。委员们一致认为, 准备金余额已经下降到充足的水平, 委员会将根据需要开始购买短期国债, 以持续保持充足的准备金供应。他们还同意取消对常备回购操作的总额限制。
- ◆ **【美国总统特朗普同乌克兰总统泽连斯基举行会晤】** 尽管双方都称会谈“取得很大进展”, 却均未作出重大宣布。特朗普表示, 他同泽连斯基讨论了“几乎所有话题”, 双方“已经非常接近达成协议”。泽连斯基强调领土问题依然棘手, 最终必须由乌克兰人民决定。
- ◆ **【一项重塑全球贸易规则的新公约在第80届联合国大会上获得正式通过】** 这份名为《联合国可转让货物单证公约》的国际文件, 填补了困扰陆路贸易百年的法律空白, 铁路、公路运输中从此有了具备“物权凭证”属性的可转让货物单证(NCD), 可以像海运提单一样用于银行融资和货物转让。
- ◆ **【日本央行纪要偏向鹰派】** 日本央行12月政策会议纪要显示, 多位委员认为日本实际利率仍处于极低水平, 暗示未来将继续加息。一位委员建议日本央行在一段时间内以“几个月”为间隔调整政策。

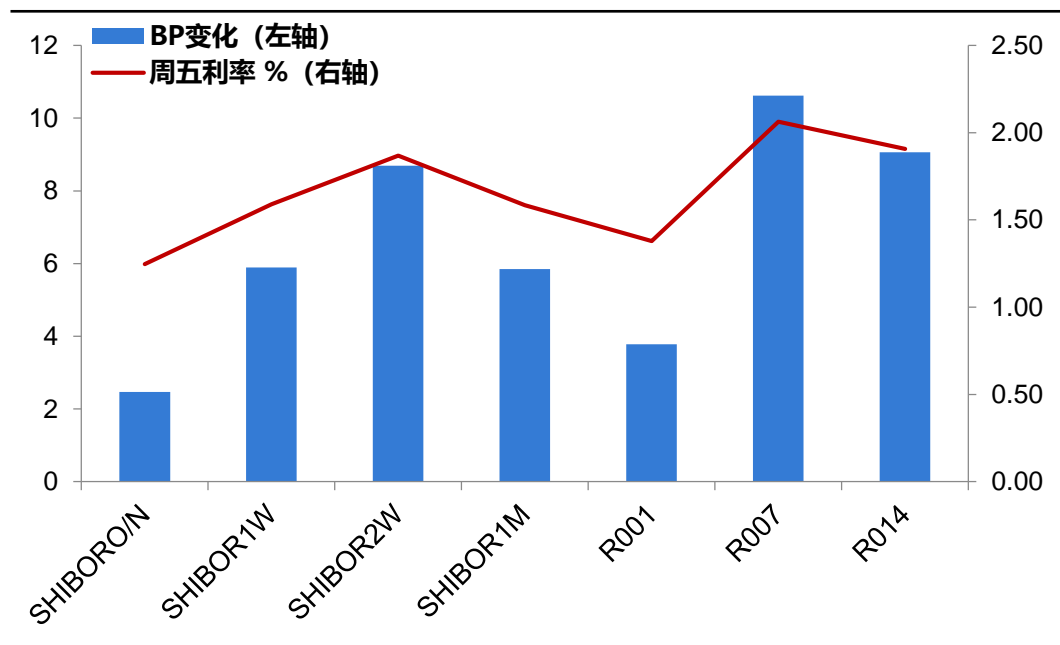
# 「本周国内外经济数据」

国家/地区	指标名称	前值	预期值	今值
中国	中国12月官方制造业PMI	49.2	49.2	50.1
	中国12月RatingDog制造业PMI	49.9	49.8	50.1
美国	美国11月成屋签约销售指数月率	2.4	1	3.3
	美国10月FHFA房价指数月率	-0.1	0.1	0.4
	美国10月S&P/CS20座大城市末季调房价指数年率	1.36	1.2	1.3

# 「央行公开市场操作」

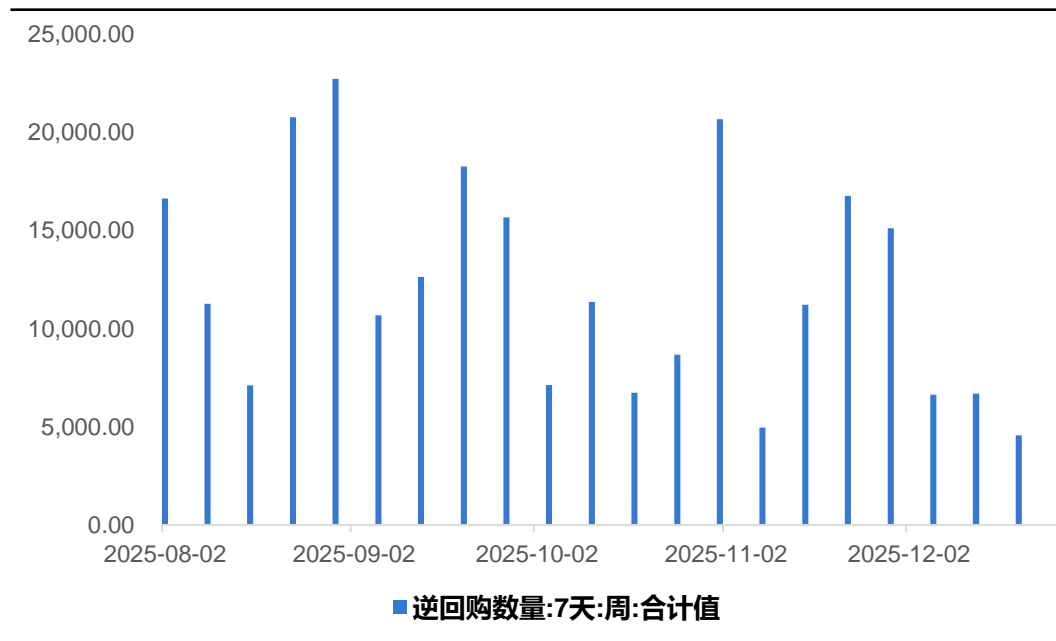
央行公开市场累计进行了13236亿元7天期逆回购操作，本周央行公开市场有1526亿元逆回购到期，因此净投放11710亿元。

图3、Shibor (%)



来源: wind 瑞达期货研究院

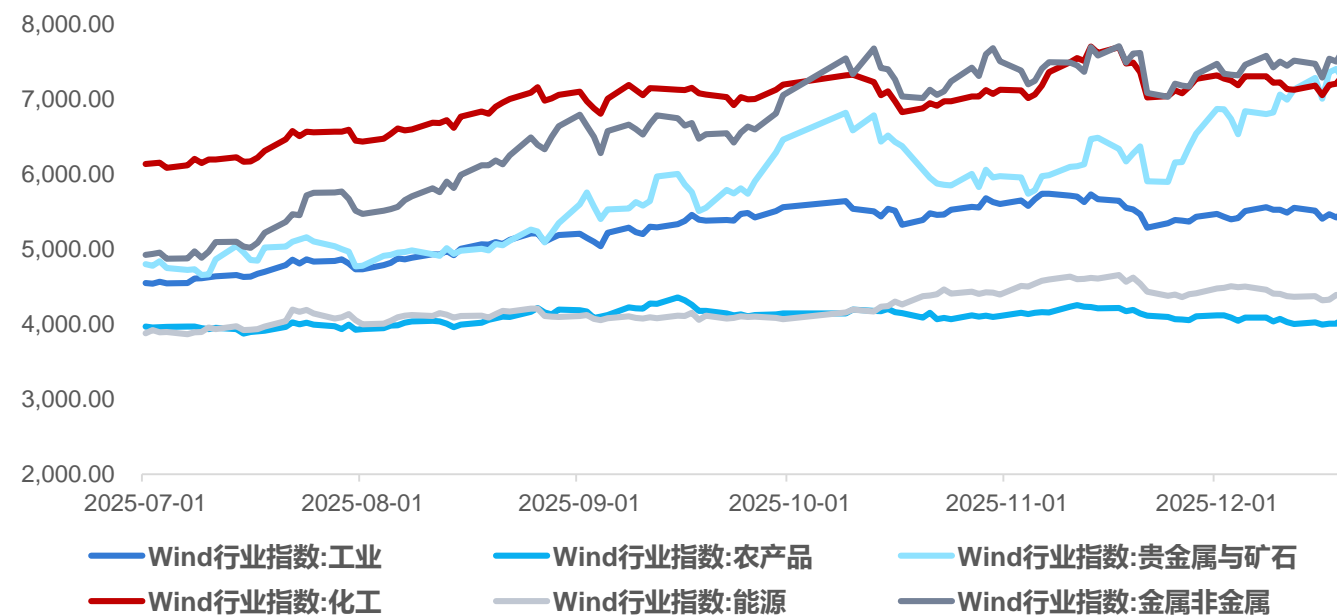
图4、逆回购数量



来源: wind 瑞达期货研究院

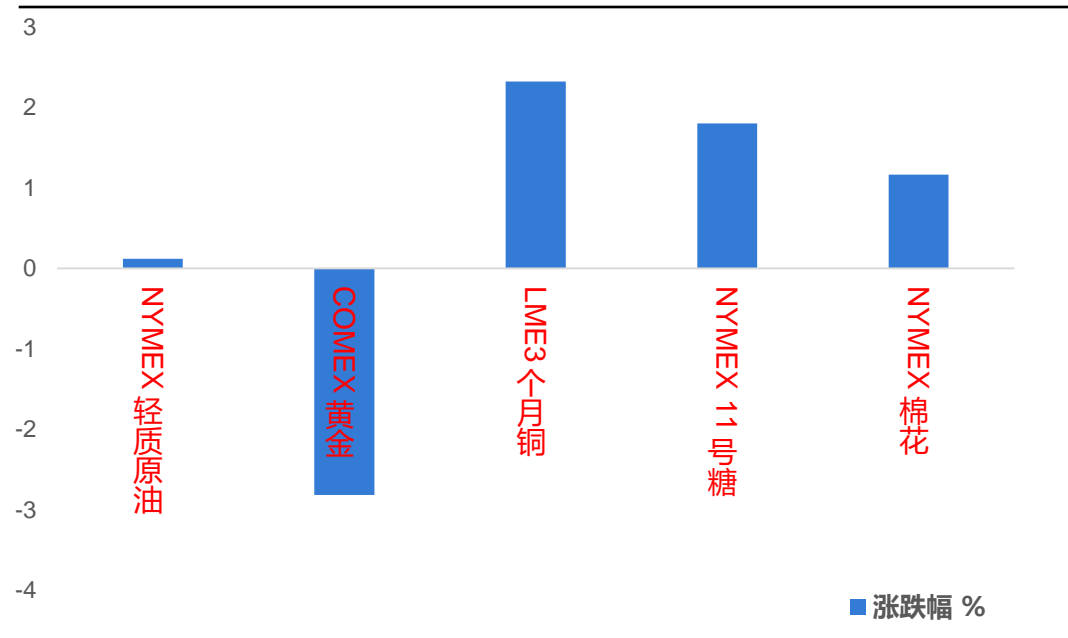
## 现货市场——Wind商品指数

图5、商品期货指数



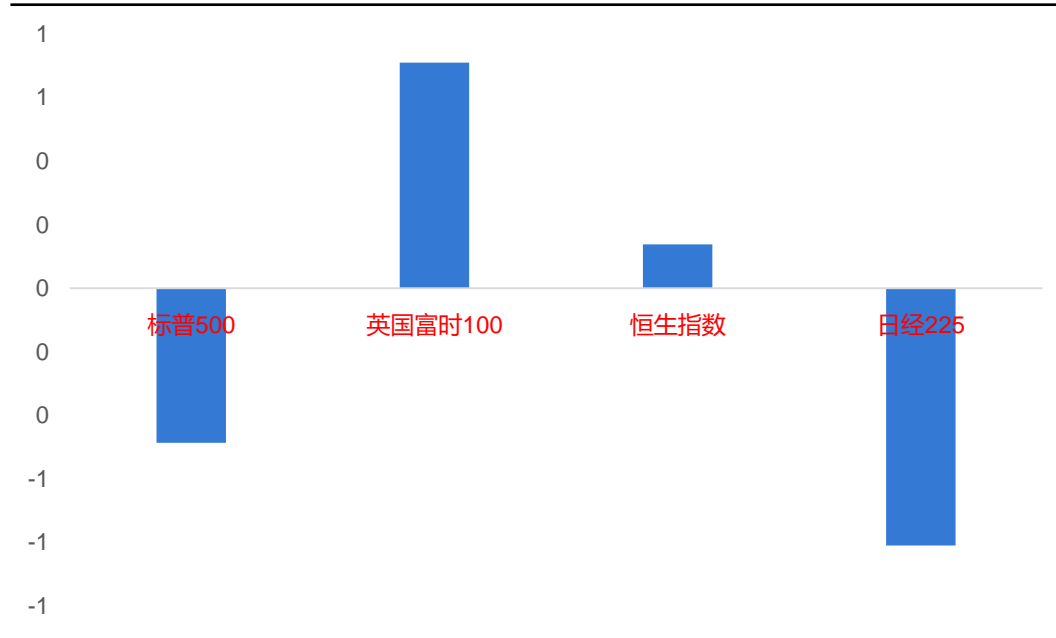
来源: wind 瑞达期货研究院

图6、国际大宗商品期货价格涨跌幅



来源: wind 瑞达期货研究院

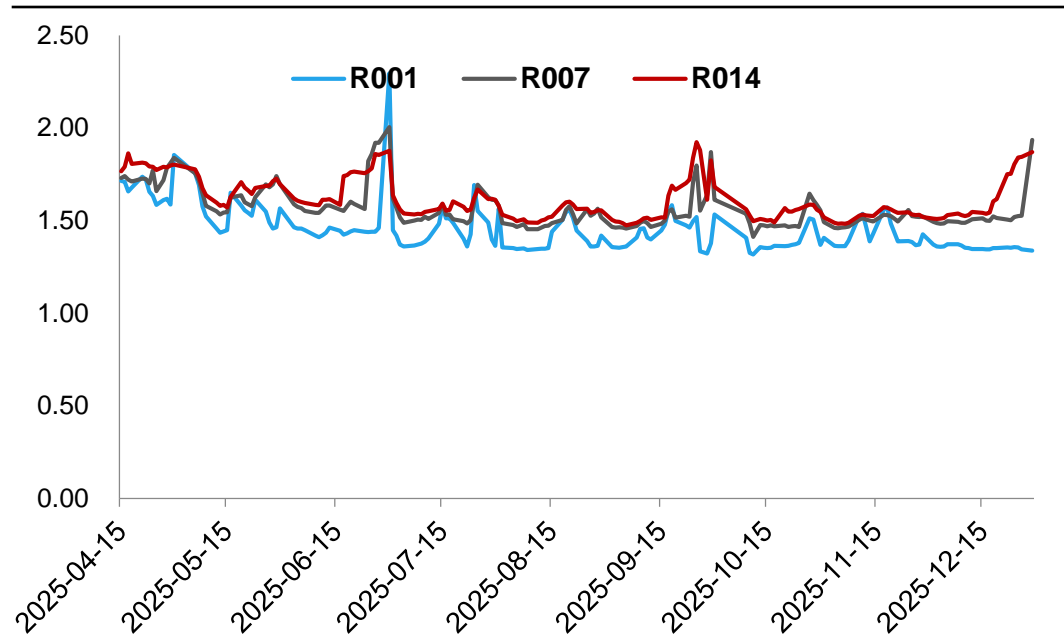
图7、全球主要股指涨跌幅



来源: wind 瑞达期货研究院

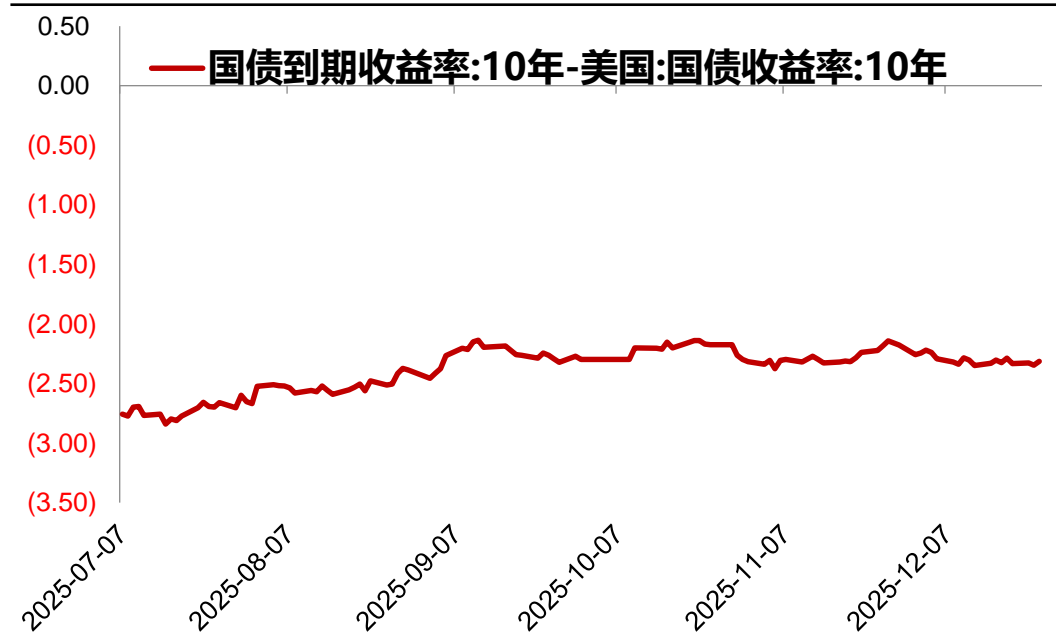
# 「本周国内外经济数据」

图8、银行间回购利率：R001、R007、R014



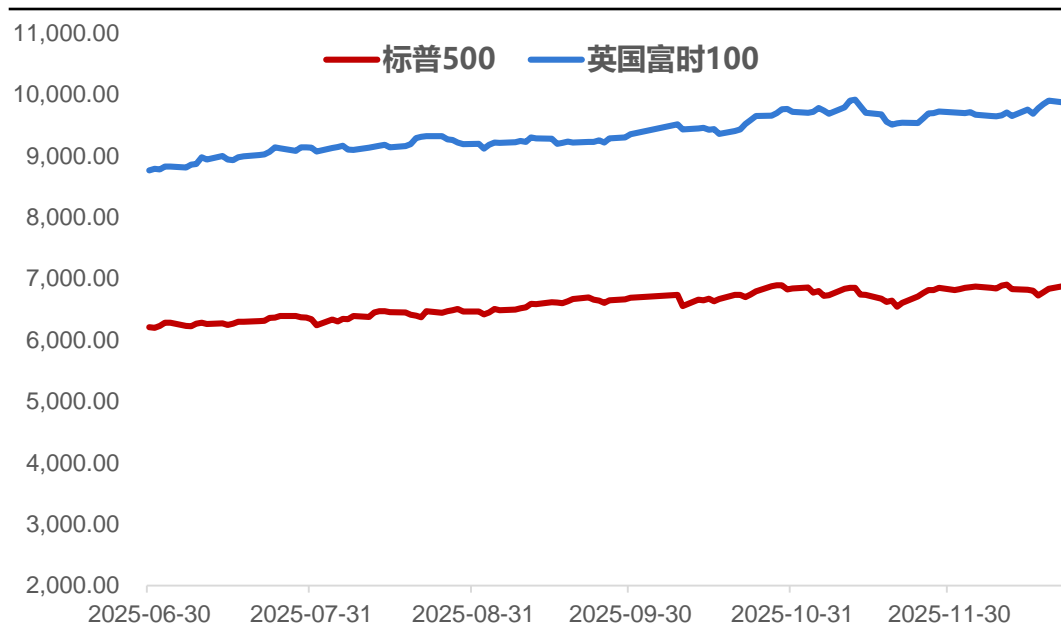
来源：wind 瑞达期货研究院

图9、中美国债收益率：10年期



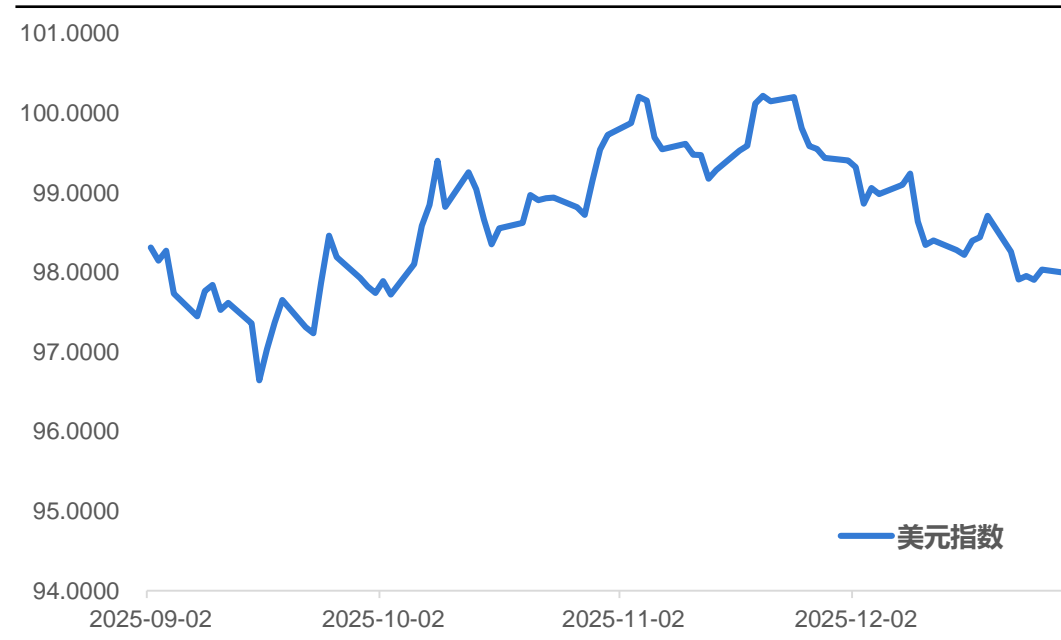
来源：wind 瑞达期货研究院

图10、标普500、英国富时100指数



来源：wind 瑞达期货研究院

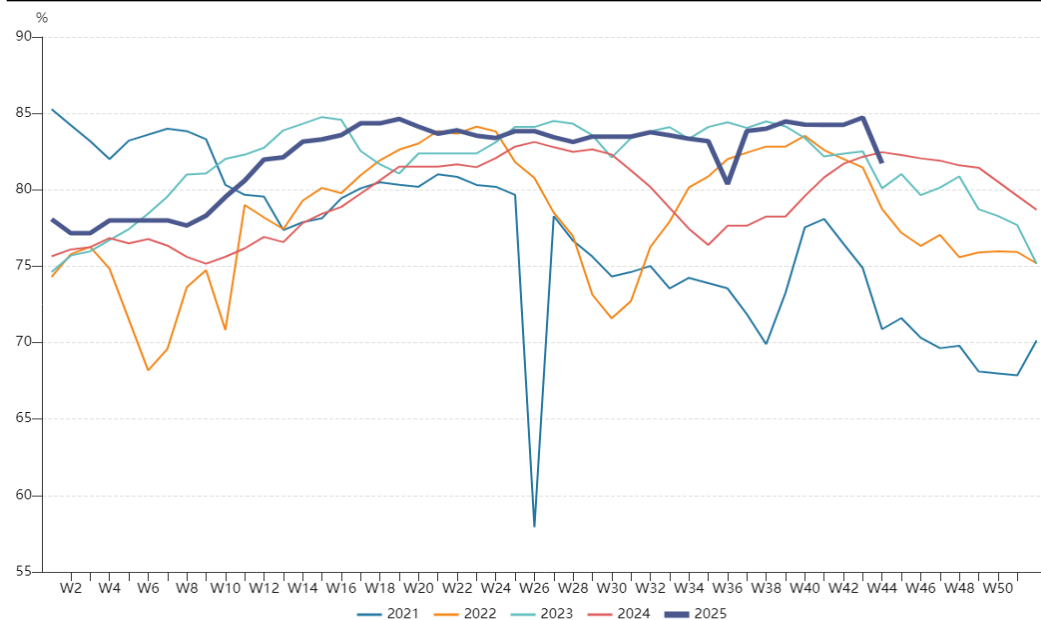
图11、美元指数



来源：wind 瑞达期货研究院

# 「本周国内外经济数据」

图12、高炉开工率



来源: wind 瑞达期货研究院

图13、全钢胎开工率



来源: wind 瑞达期货研究院



图14、水泥发运率



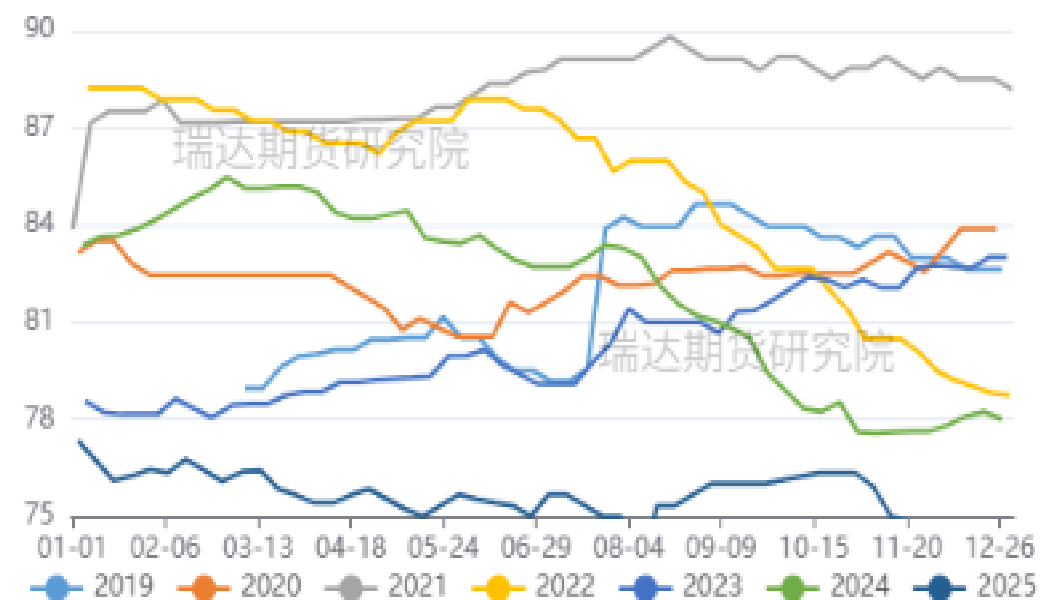
来源：wind 瑞达期货研究院

图15、纯碱开工率



来源：wind 瑞达期货研究院

图16、玻璃开工率



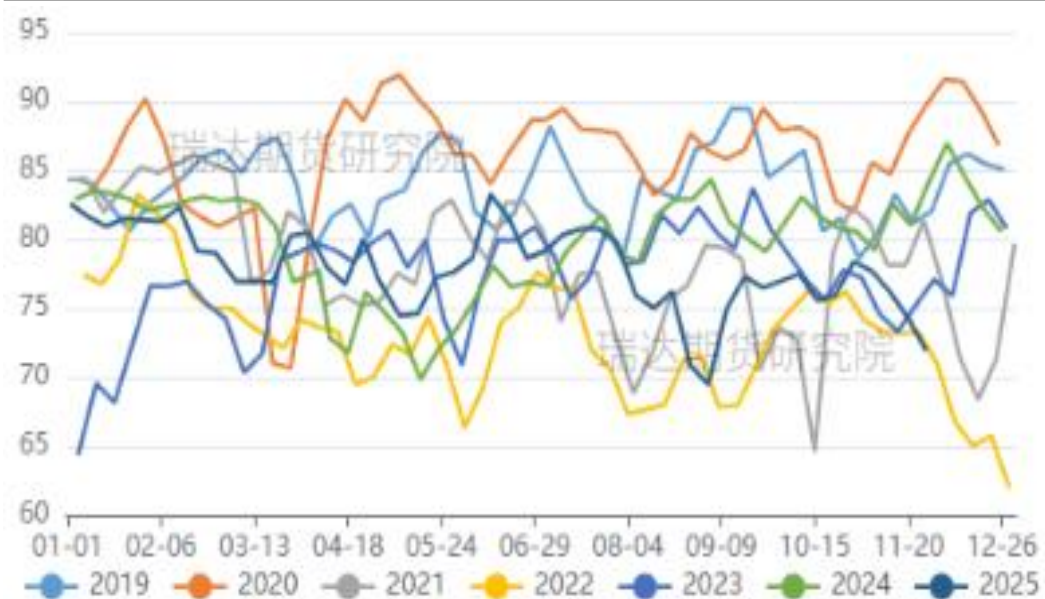
来源：wind 瑞达期货研究院

图17、PVC开工率



来源：wind 瑞达期货研究院

图18、PTA开工率



来源: wind 瑞达期货研究院

图19、乙二醇开工率



来源: 同花顺 瑞达期货研究院

图20、库存：螺纹钢



来源：wind 瑞达期货研究院

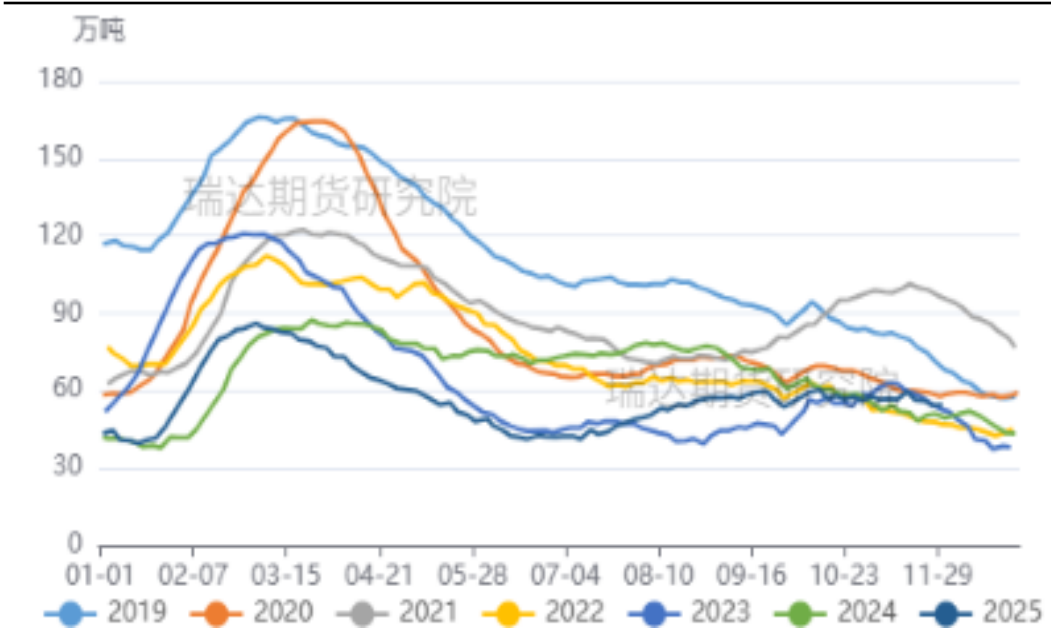
图21、库存：铁矿石



来源：wind 瑞达期货研究院

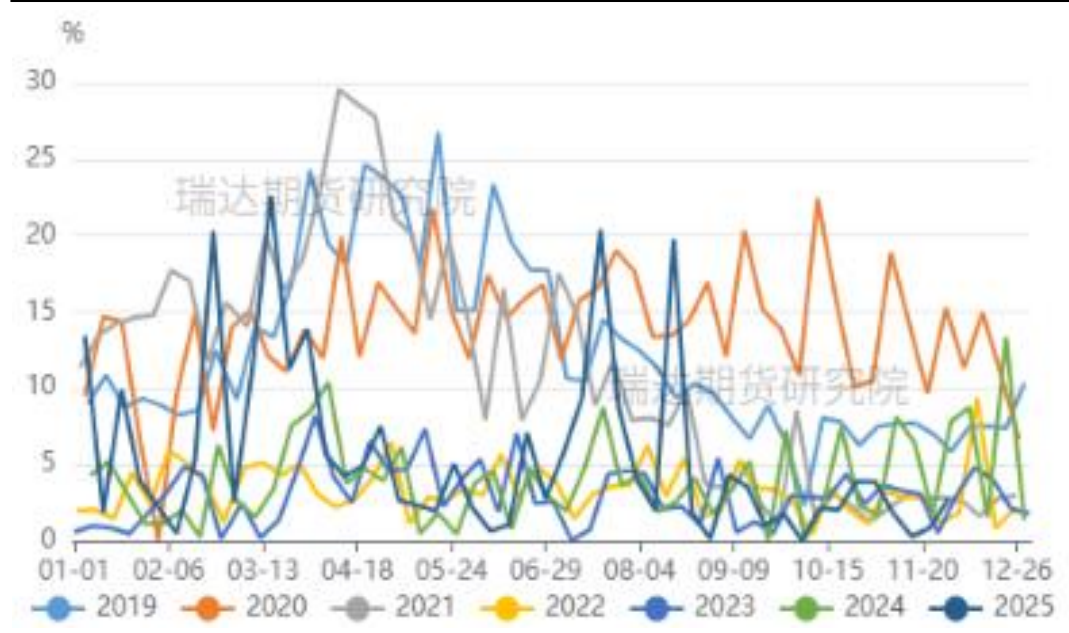


图22、库存：电解铝



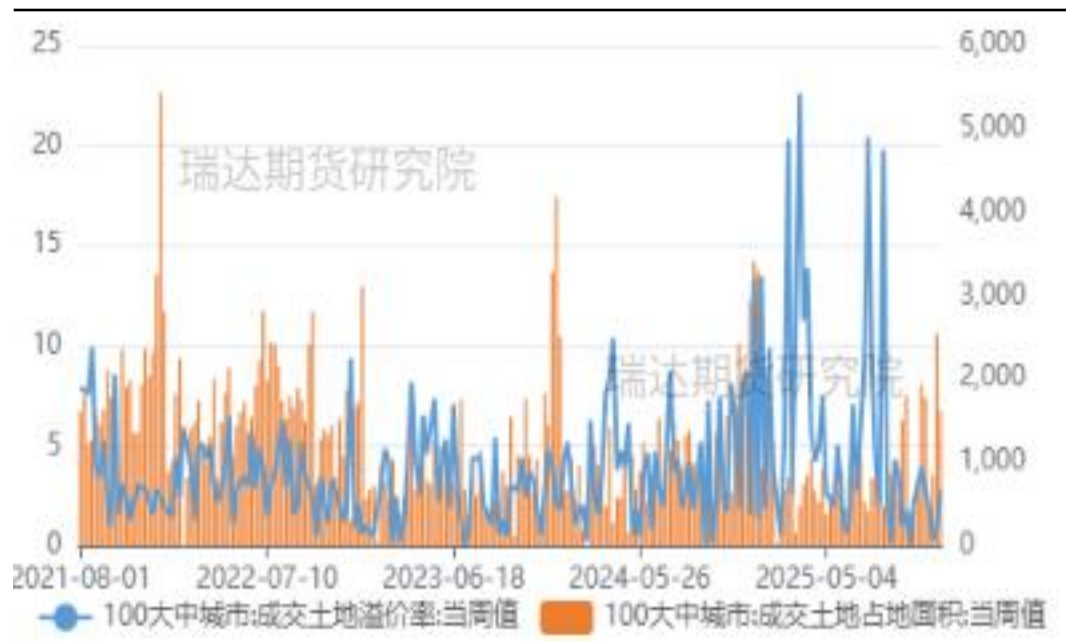
来源：wind 瑞达期货研究院

图23、土地溢价率



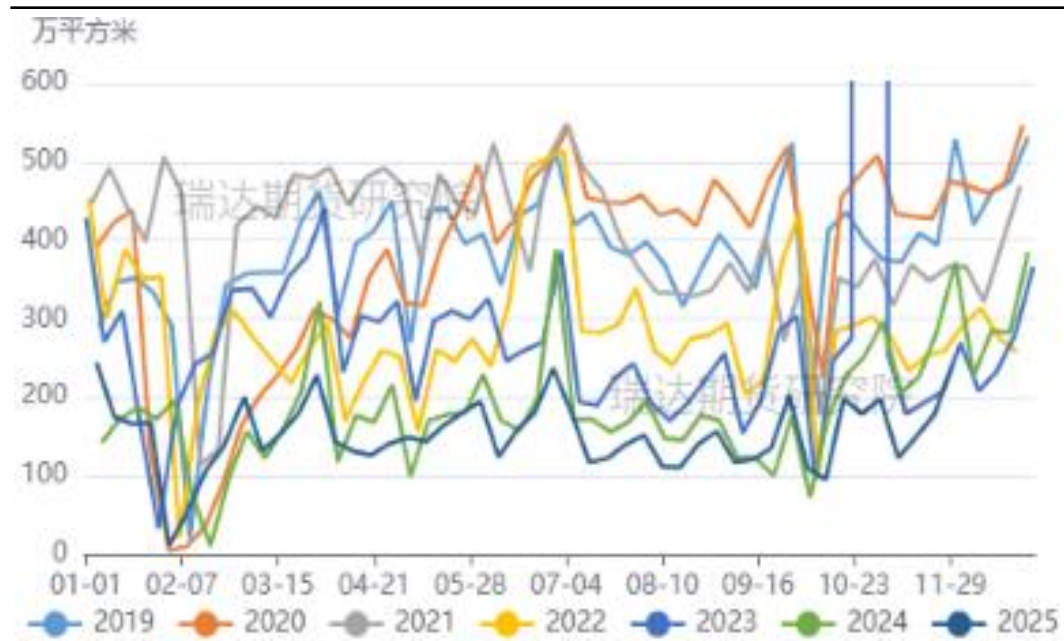
来源：wind 瑞达期货研究院

图24、100大中城市成交土地



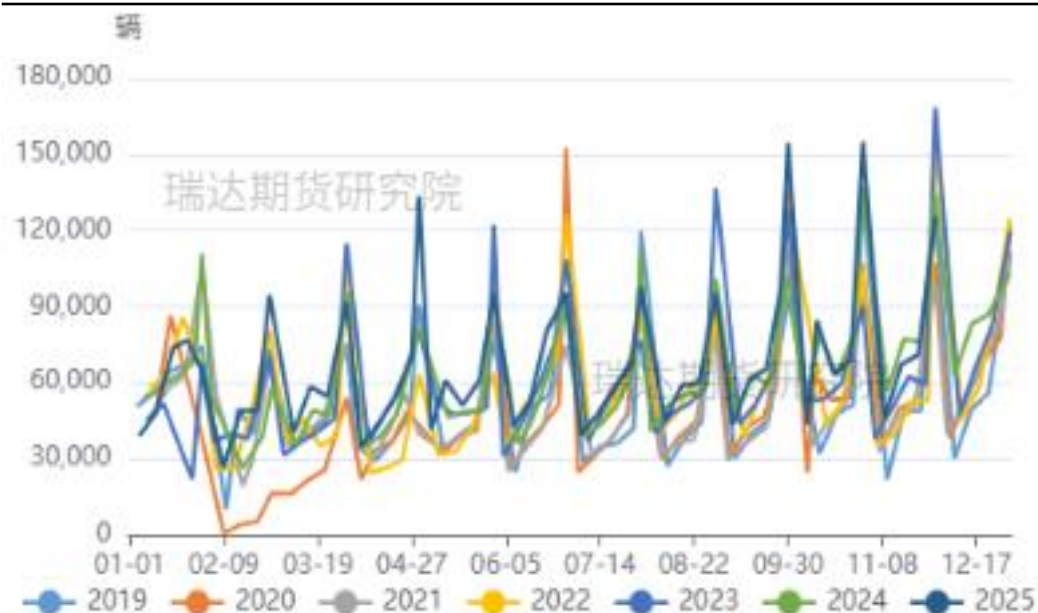
来源：wind 瑞达期货研究院

图25、30大中城市商品房成交面积



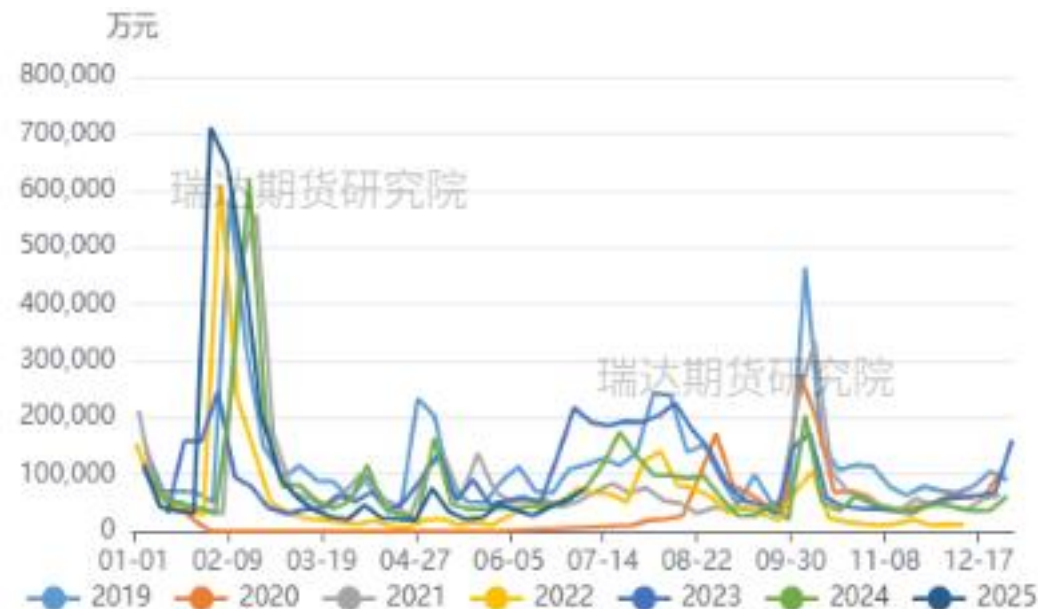
来源：wind 瑞达期货研究院

图26、乘用车日均销量



来源: wind 瑞达期货研究院

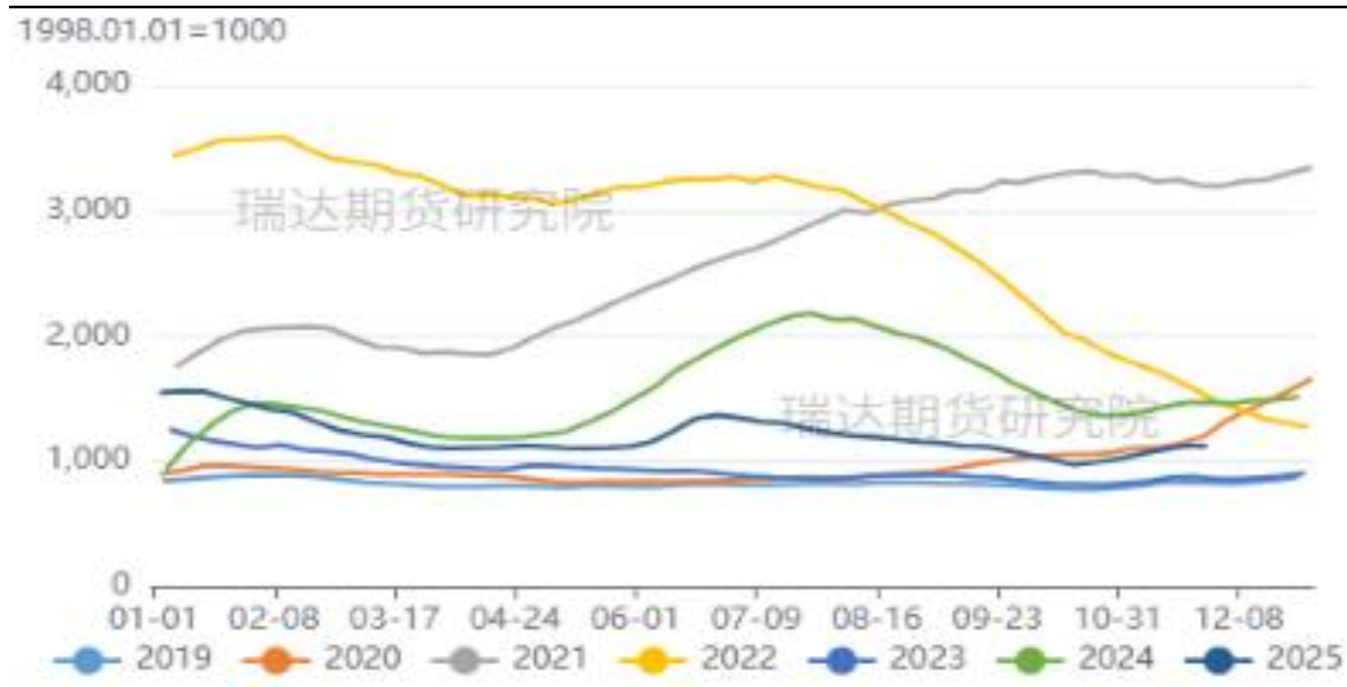
图27、电影票房收入



来源: wind 瑞达期货研究院

## 外贸市场——CCFI综合指数

图28、CCFI综合指数



来源：wind 瑞达期货研究院



图29、巴拿马型运费指数 (BPI)



来源: wind 瑞达期货研究院

图30、好望角型运费指数 (BCI)



来源: wind 瑞达期货研究院

# 「下周重要经济指标及经济大事」

日期	时间	指标名称/经济大事	前值
2026/1/5	23:00	美国12月ISM制造业PMI	48.2
2026/1/6	15:45	法国12月CPI月率初值	-0.2
	21:00	德国12月CPI月率初值	-0.2
2026/1/7	16:55	德国12月季调后失业率	6.3
	18:00	欧元区12月CPI年率初值	2.1
	21:15	美国12月ADP就业人数(万人)	-3.2
2026/1/8	18:00	欧元区11月PPI月率	0.1
		欧元区11月失业率	6.4
	21:30	美国至1月3日当周初请失业金人数(万人)	
2026/1/9	15:00	德国11月季调后工业产出月率	1.8
	15:45	法国11月工业产出月率	0.2
	18:00	欧元区11月零售销售月率	0
	21:30	美国12月失业率	4.6
		美国12月季调后非农就业人口(万人)	-10.5

## 免责声明

本报告中的信息均来源于公开可获得资料，瑞达期货股份有限公司力求准确可靠，但对这些信息的准确性及完整性不做任何保证，据此投资，责任自负。本报告不构成个人投资建议，客户应考虑本报告中的任何意见或建议是否符合其特定状况。本报告版权仅为我公司所有，未经书面许可，任何机构和个人不得以任何形式翻版、复制和发布。如引用、刊发，需注明出处为瑞达期货股份有限公司研究院，且不得对本报告进行有悖原意的引用、删节和修改。

### 瑞达期货研究院简介

瑞达期货股份有限公司创建于1993年，目前在全国设立40多家分支机构，覆盖全国主要经济地区，是国内大型全牌照期货公司之一，是目前国内拥有分支机构多、运行规范、管理先进的专业期货经营机构。2012年12月完成股份制改制工作，并于2019年9月5日成功在深圳证券交易所挂牌上市，成为深交所期货第一股、是第二家登陆A股的期货上市公司。

研究院拥有完善的报告体系，除针对客户的个性化需要提供的投资报告和套利、套保操作方案外，还有晨会纪要、品种日评、周报、月报等策略分析报告。研究院现有特色产品有短信通、套利通、市场资金追踪、持仓分析系统、投顾策略、交易诊断系统、数据管理系统以及金发服务体系专供策略产品等。在创新业务方面，积极参与创新业务的前期产品研究，为创新业务培养大量专业人员，成为公司的信息数据中心、产品策略中心和人才储备中心。

瑞达期货研究院将继续往开来，向更深更广的投资领域推进，为客户的期货投资奉上贴心、专业、高效的优质服务。