

「2022.10.28」

动力煤市场周报

疫情管控运力下降 下游淡季补库一般

作者：陈一兰

期货投资咨询证号：Z0012698

联系电话：0595-86778969

关注我们获
取更多资讯



业务咨询
添加客服



目录



1、周度要点小结



2、期现市场



3、产业链情况



4、期权市场

- ◆ 本周动力煤市场暂稳运行。大部分主产区随着疫情防控好转，前期受影响和由于会议召开停产的煤矿陆续恢复生产，多数煤矿维持正常产销，动力煤供应增加，部分煤矿出现库存累积，下调煤价。港口方面，大秦线疫情扩散叠加检修期，煤炭周转效率下降，港口调入量下降，库存低位，报价较为稳定。下游方面，电厂日耗明显回落，可用天数增多，库存相对充足，加上市场煤价格较高，接受度一般，控制节奏采购；随着温度下降，北方地区机组负荷有所上升，由于长协煤支撑力度较强，补库需求不高；居民取暖发电需求将有上升；部分地区疫情管控严格，运输受阻，非电行业开工率一般，多维持刚需采购。进口方面，与国内煤相比印尼煤仍有价格优势，沿海电厂招标增加。操作建议：观望。

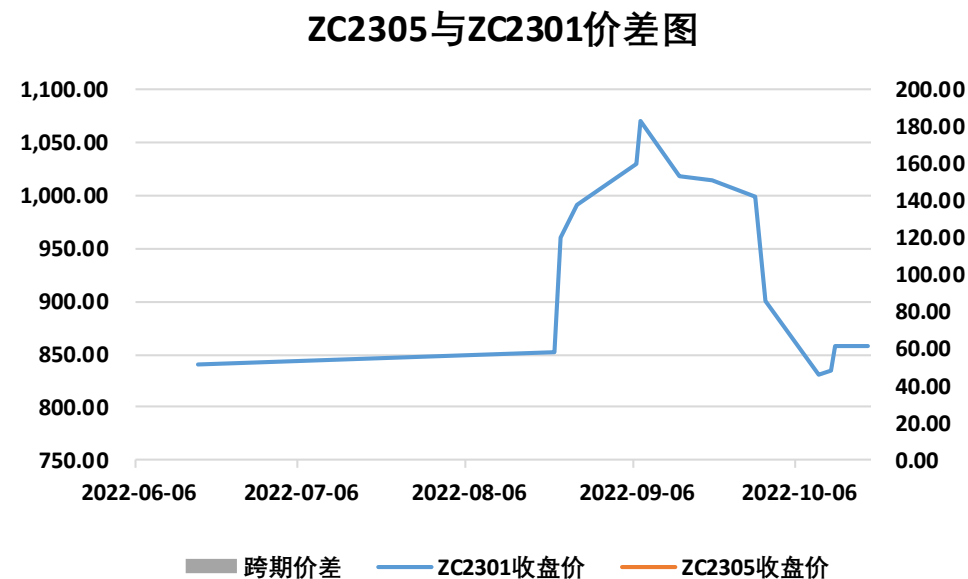
本周动力煤期货暂无成交

图1、动力煤主力合约价格走势



来源：文华财经 瑞达期货研究院

图2、动力煤跨期价差走势图

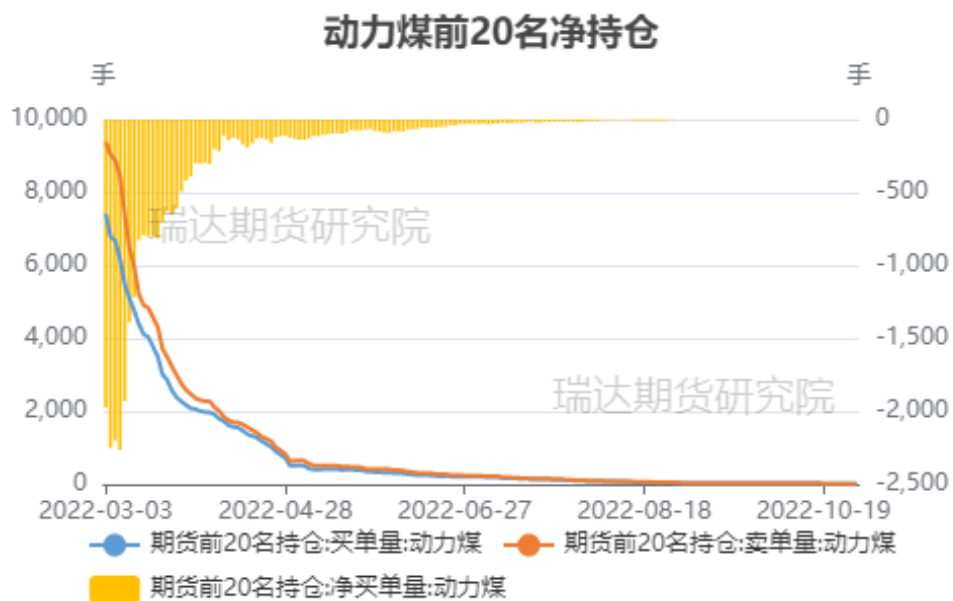


来源：同花顺 瑞达期货研究院

- 截至10月19日，动力煤期货主力合约收盘价858.8元/吨，较前一周跌160元/吨。
- 动力煤期货ZC2305合约暂无成交。

本周动力煤净空持仓持平

图3、动力煤前二十名持仓

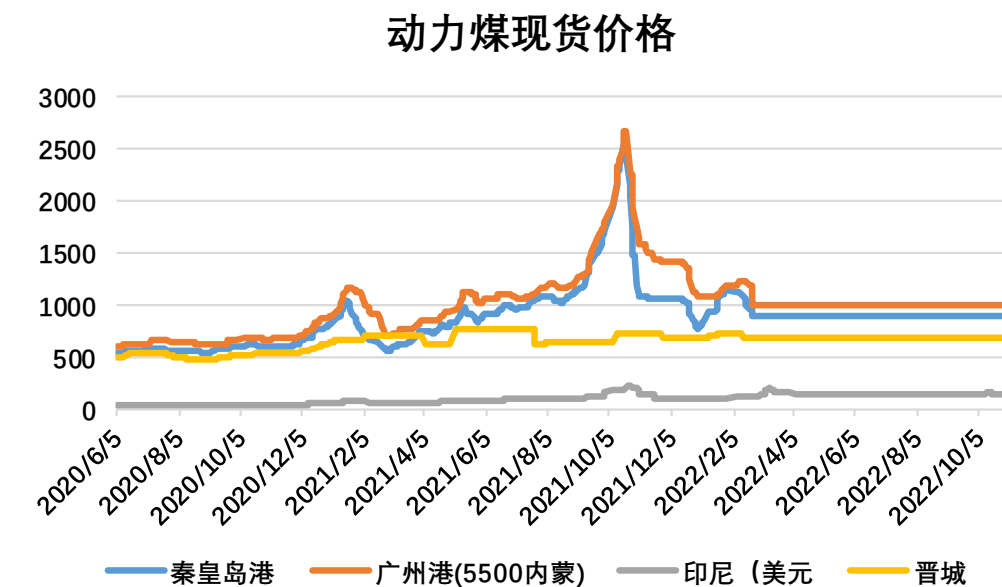


来源：郑商所 瑞达期货研究院

- 本周动力煤前20名持仓中，多单减幅等于空单减幅，净空持平。

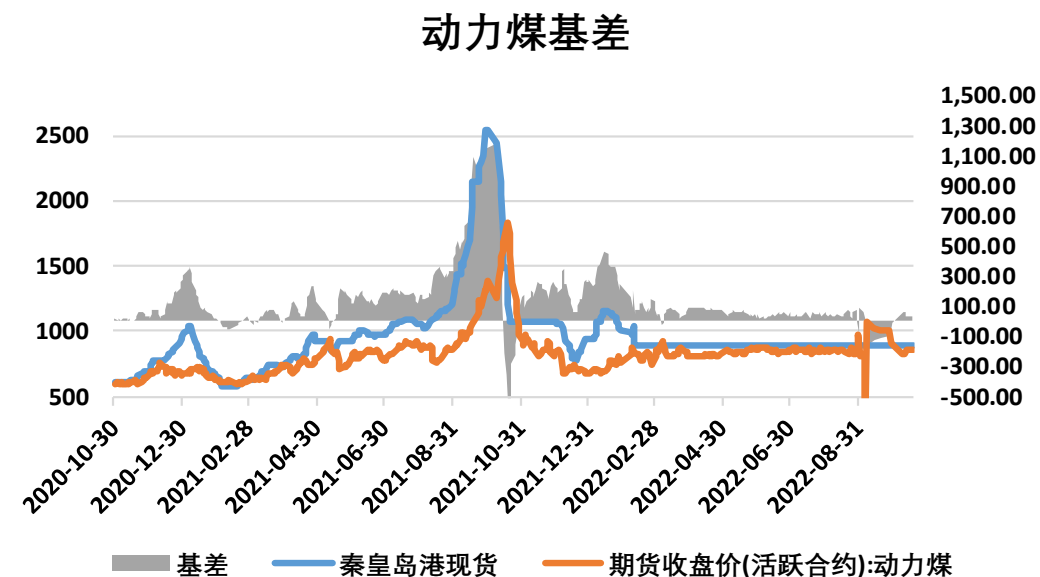
本周动力煤现货价格稳定

图4、动力煤现货价格走势



来源：同花顺 瑞达期货研究院

图5、动力煤基差走势

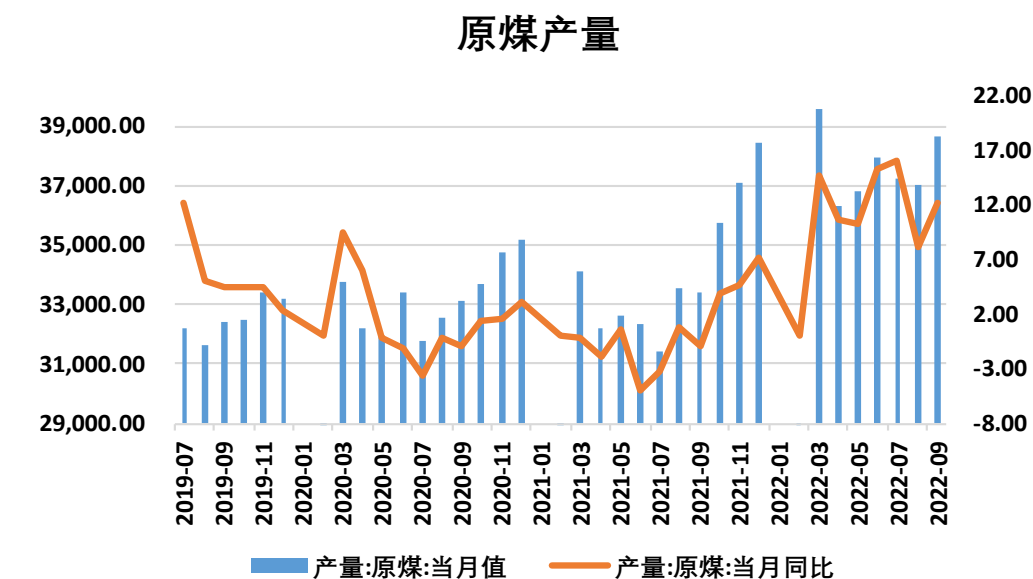


来源：同花顺 瑞达期货研究院

- 截至10月28日，秦皇岛港山西（Q5500，S0.6，MT8）平仓含税价报900元/吨，与前一周持平；广州港内蒙优混Q5500，V24，S0.5港提含税价1000元/吨，与前一周持平；印尼（Q<5000，S<0.8，A<6，V<45，MT<20）FOB（不含税）报158美元/吨，与前一周持平。
- 截至10月19日，动力煤基差为41.2元/吨，较前一周涨160元/吨。

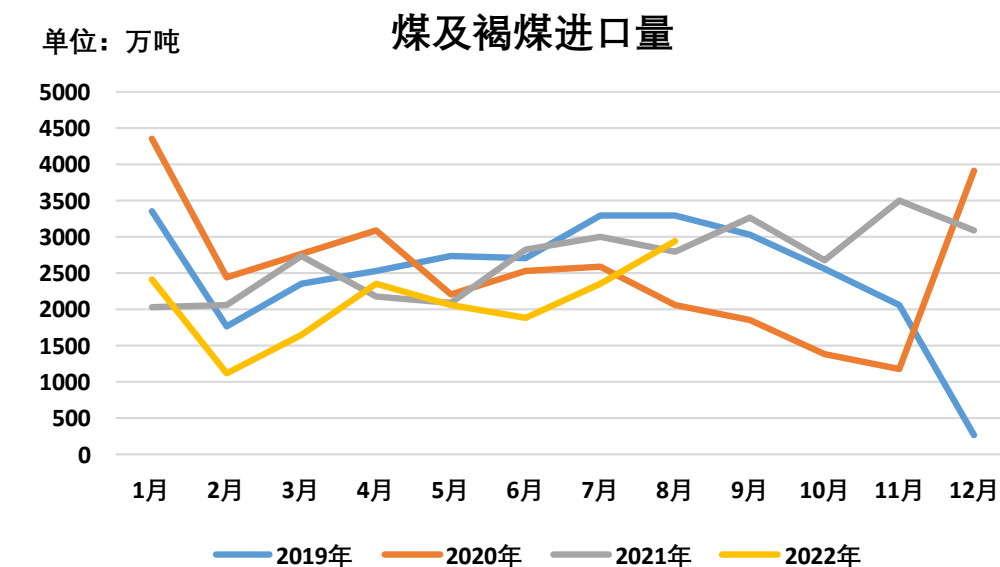
供应端——原煤产量增加、煤炭进口量同环比均增多

图6、原煤产量



来源：同花顺 瑞达期货研究院

图7、煤及褐煤进口量

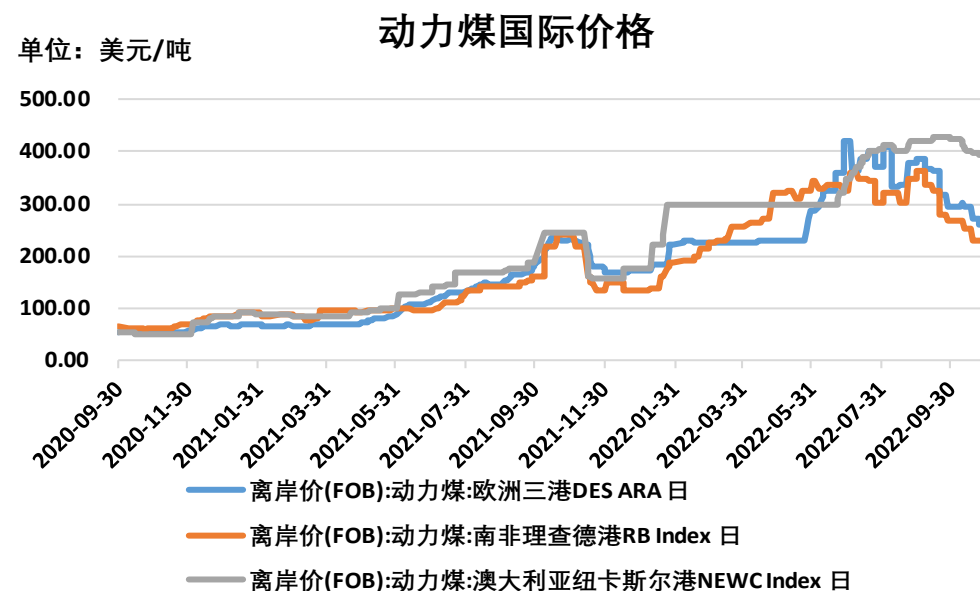


来源：同花顺 瑞达期货研究院

- 2022年9月份，全国原煤产量38671.8万吨，同比增加12.3%。2022年1-9月份，全国累计原煤产量331565.4万吨，同比增加11.2%。
- 2022年9月份，全国进口煤炭3305万吨，较上月增加359万吨，同比增长0.52%，环比增长12.19%。2022年1-9月份，全国共进口煤炭20092万吨，同比下降12.7%。

本周国际动力煤价格下跌，环渤海动力煤价格指数持平

图8、国际动力煤现货价格



来源：同花顺 瑞达期货研究院

图9、环渤海动力煤价格指数

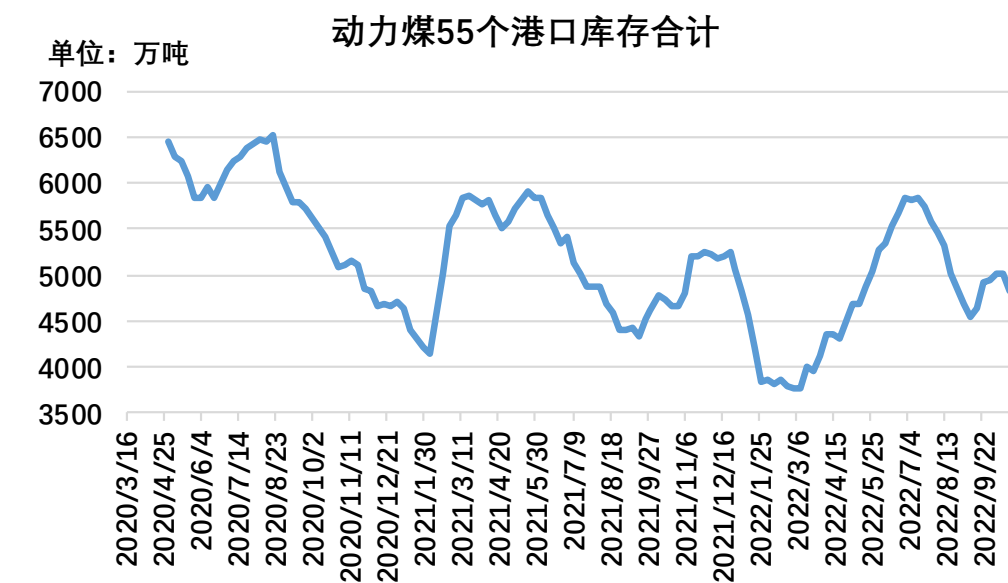


来源：同花顺 瑞达期货研究院

- 截至10月27日，欧洲ARA港动力煤现货价格报260美元/吨，较前一周下跌13美元/吨；理查德RB动力煤现货价格报229美元/吨，与前一周持平；纽卡斯尔NEWC动力煤现货价格报394美元/吨，较前一周下跌4美元/吨。
- 截至10月26日，环渤海动力煤价格指数报735元/吨，与前一周持平。

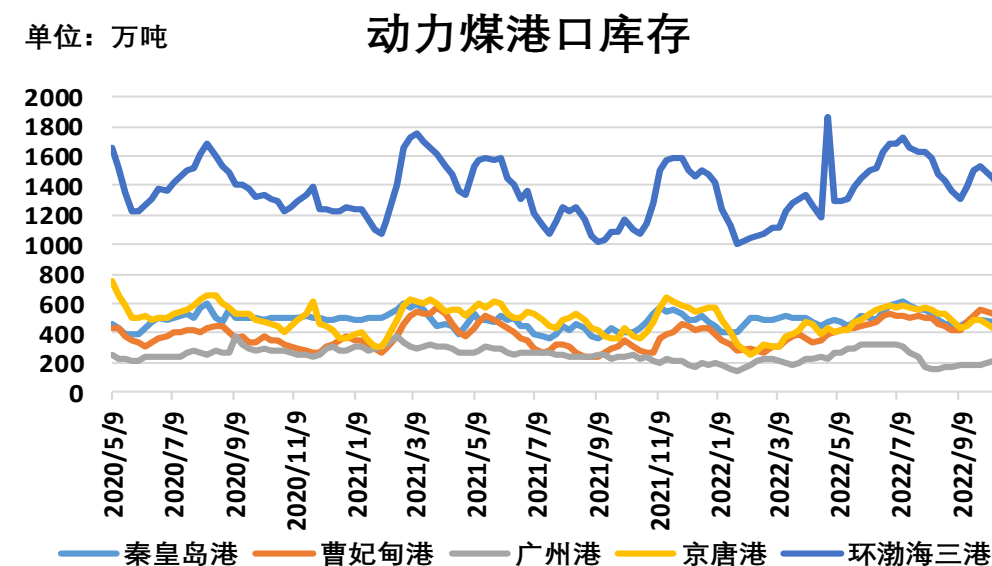
本周动力煤港口库存整体呈现减少

图10、动力煤55个港口库存



来源: Mysteel 瑞达期货研究院

图11、动力煤主要港口库存

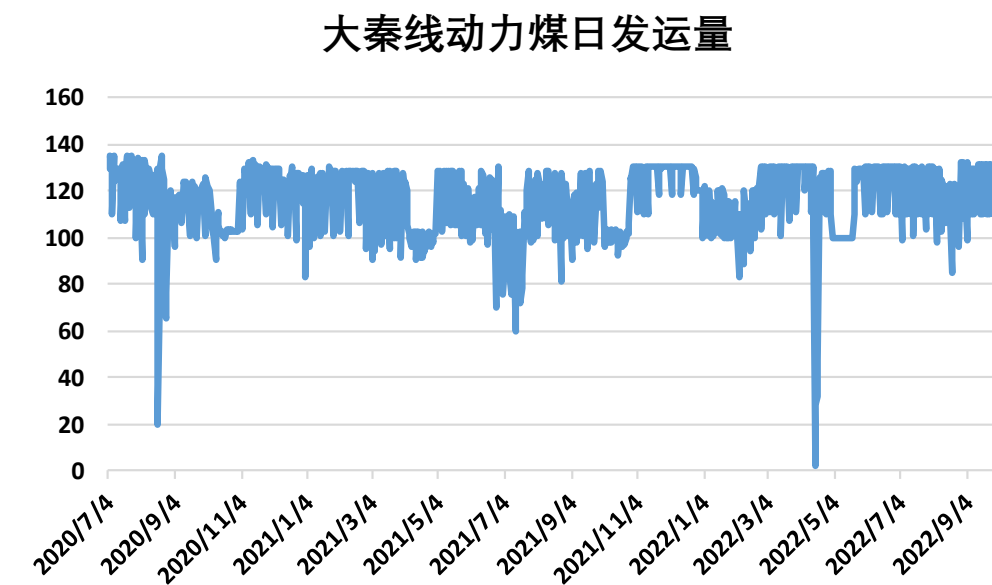


来源: Mysteel 瑞达期货研究院

- 截至10月21日，动力煤55个港口库存合计4831.7万吨，较前一周减177.6万吨。
- 截至10月21日，动力煤主要港口库存：秦皇岛港435万吨，较前一周减少45万吨；曹妃甸港485万吨，较前一周减少39万吨；广州港221.9万吨，较前一周增加17.2万吨；京唐港374.4万吨，较前一周减少64.6万吨；环渤海三港1355.8万吨，较前一周减少87.2万吨。

本周大秦线动力煤日发运量减少

图12、大秦线动力煤日发运量

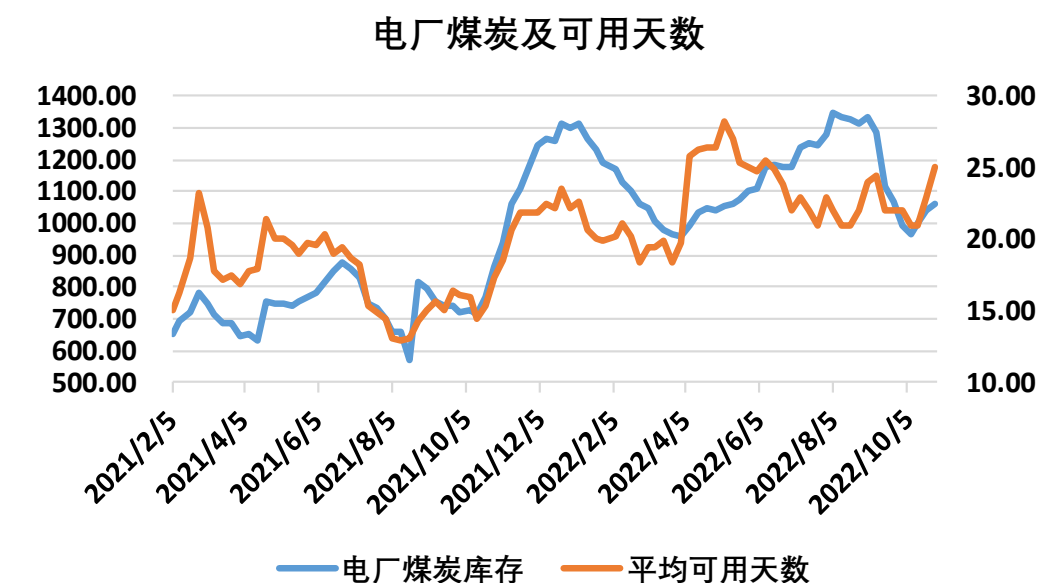


来源: Mysteel 瑞达期货研究院

- 截至9月27日，大秦铁路动力煤日发运量110万吨，较前一周减少22万吨。

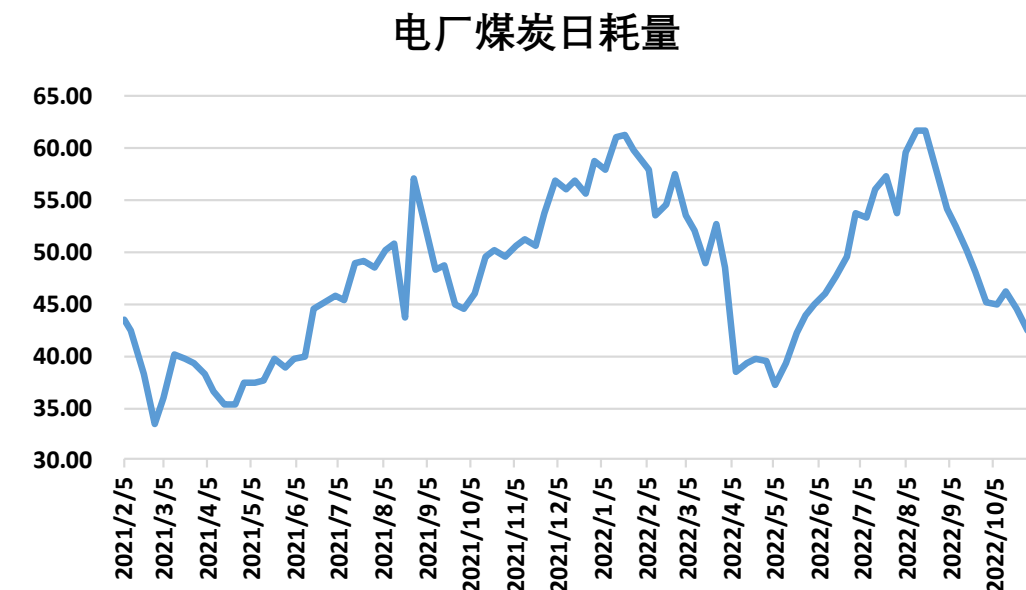
本周电厂煤炭库存和可用天数增多，日耗减少

图13、电厂煤炭库存及可用天数



来源: Mysteel 瑞达期货研究院

图14、电厂煤炭日耗量

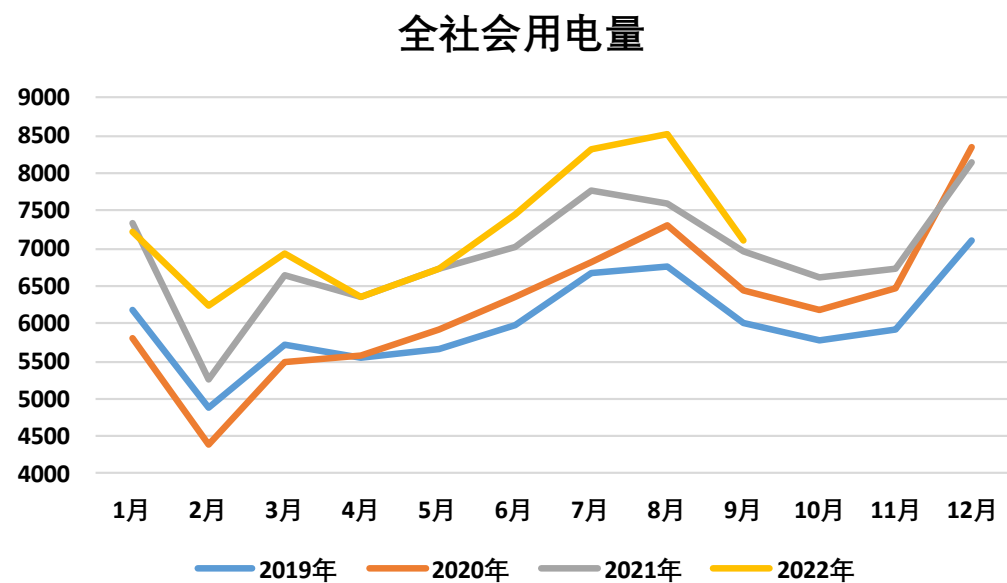


来源: Mysteel 瑞达期货研究院

- 截至10月28日, Mysteel数据: 全国电厂样本区域煤炭库存1061万吨, 较前一周增加16.8万吨; 全国电厂样本区域煤炭可用天数25天, 较前一周增加2天。
- 截至10月28日, Mysteel数据: 全国电厂样本区域煤炭日耗量42.46万吨, 较前一周减少2.1万吨。

需求端——用电量环比减少、发电量同比增加

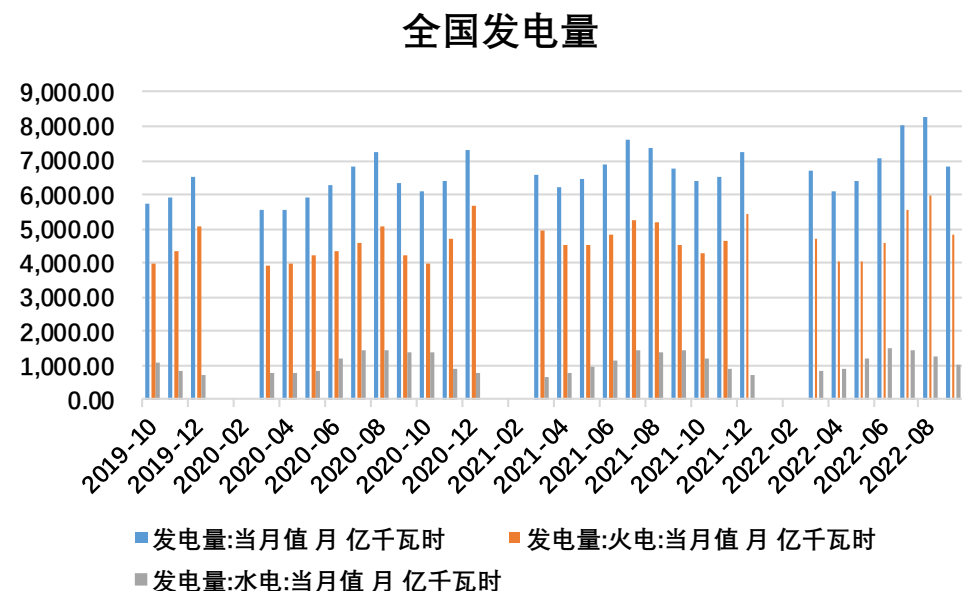
图15、全社会用电量



来源：同花顺 瑞达期货研究院

- 2022年9月份，全社会用电量8520.43亿千瓦时，环比减少17.16%。2022年1-9月份，全社会用电量64931亿千瓦时，同比增长4%。
- 2022年9月份，全国绝对发电量6830亿千瓦时，同比增长1.17%；全国火力绝对发电量4838.7亿千瓦时，同比增长7.02%，水力绝对发电量989.9亿千瓦时，同比下降29.73%。
- 2022年1-8月，全国绝对发电量为55975亿千瓦时，同比增长2.5%；火力绝对发电量为38827亿千瓦时，同比下降0.2%；水力绝对发电量为8517亿千瓦时，同比增长11.4%。

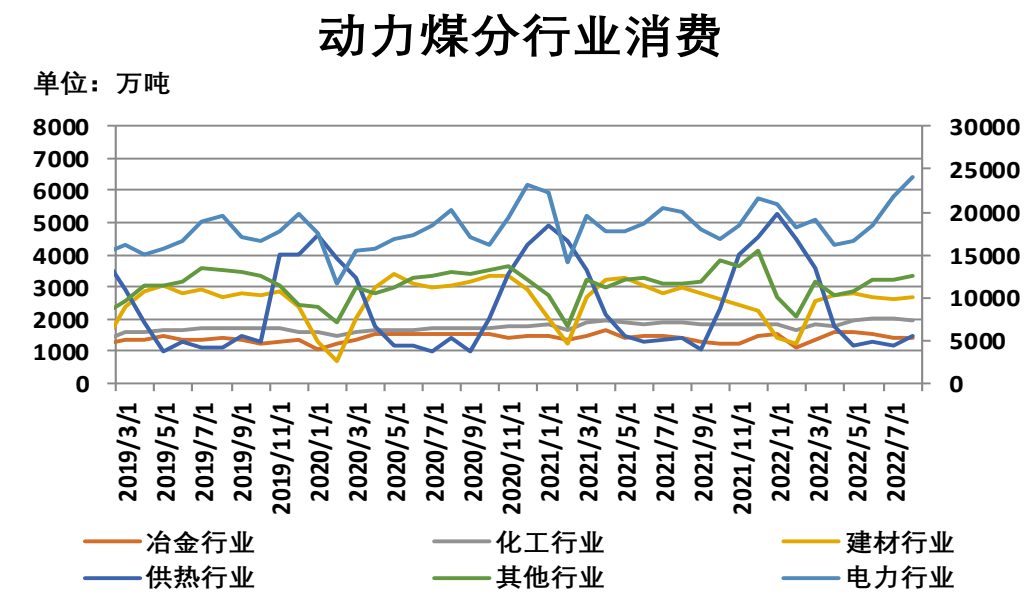
图16、全国发电量



来源：同花顺 瑞达期货研究院

需求端——除冶金和化工行业耗煤减少，其余行业动力煤消耗均增加

图17、各行业动力煤消费情况

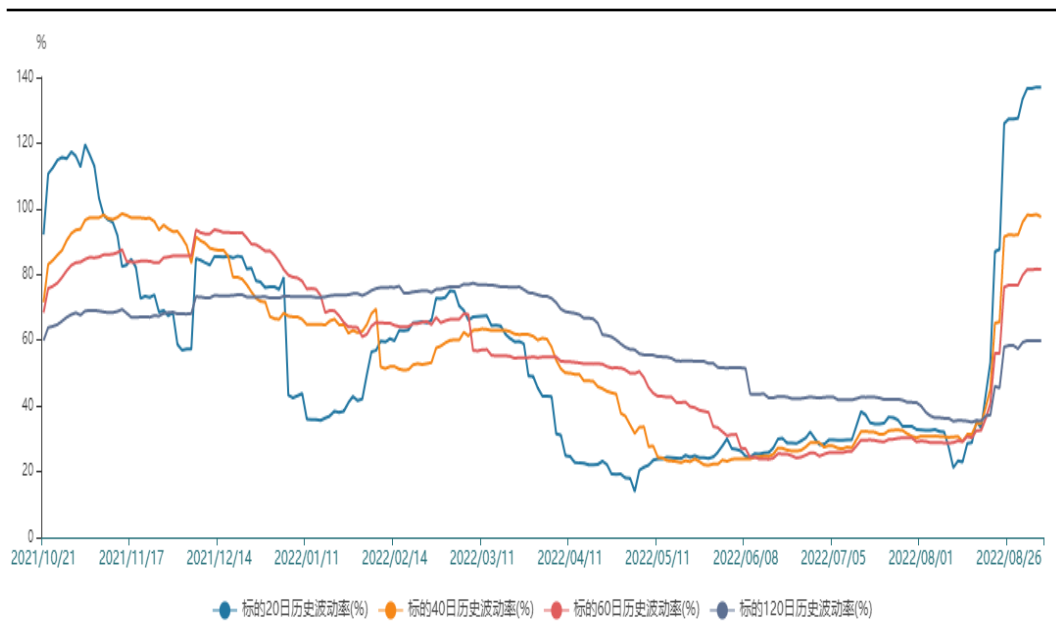


来源：wind 瑞达期货研究院

- 2022年8月份，电力行业消费24071万吨，冶金行业消费1418万吨，化工行业消费1937万吨，建材行业消费2662万吨，供热行业消费1449万吨，其他行业消费3325万吨，合计消费34958万吨。

本周动力煤期权标的20日、40日历史波动率均与前一周持平

图18、动力煤期权历史波动率



来源: wind 瑞达期货研究院

➤ 截至9月6日，动力煤期权标的的20日历史波动率为137.04%，与前一周持平；标的40日历史波动率为97.54%，与前一周持平。

免责声明

本报告中的信息均来源于公开可获得资料，瑞达期货股份有限公司力求准确可靠，但对这些信息的准确性及完整性不做任何保证，据此投资，责任自负。本报告不构成个人投资建议，客户应考虑本报告中的任何意见或建议是否符合其特定状况。本报告版权仅为我公司所有，未经书面许可，任何机构和个人不得以任何形式翻版、复制和发布。如引用、刊发，需注明出处为瑞达期货股份有限公司研究院，且不得对本报告进行有悖原意的引用、删节和修改。

瑞达期货研究院简介

瑞达期货股份有限公司创建于1993年，目前在全国设立40多家分支机构，覆盖全国主要经济地区，是国内大型全牌照期货公司之一，是目前国内拥有分支机构多、运行规范、管理先进的专业期货经营机构。2012年12月完成股份制改制工作，并于2019年9月5日成功在深圳证券交易所挂牌上市，成为深交所期货第一股、是第二家登陆A股的期货上市公司。

研究院拥有完善的报告体系，除针对客户的个性化需要提供的投资报告和套利、套保操作方案外，还有晨会纪要、品种日评、周报、月报等策略分析报告。研究院现有特色产品有短信通、套利通、市场资金追踪、持仓分析系统、投顾策略、交易诊断系统、数据管理系统以及金尝发服务体系专供策略产品等。在创新业务方面，积极参与创新业务的前期产品研究，为创新业务培养大量专业人员，成为公司的信息数据中心、产品策略中心和人才储备中心。

瑞达期货研究院将继续往开来，向更深更广的投资领域推进，为客户的期货投资奉上贴心、专业、高效的优质服务。