

「2025.8.29」

股指期货周报

作者：廖宏斌

期货从业资格号F30825507

期货投资咨询证号：Z0020723

联系电话：4008-8787-66

关注我们获取
更多资讯



业务咨询
添加客服



目录



1、行情回顾



2、消息面概览



3、周度市场数据



4、行情展望与策略

- 周度观点：A股主要指数本周集体上涨，创业板指、科创50表现强势涨超7%。四期指亦集体上涨。本周国内处于宏观数据真空期，市场关注上市公司半年报披露状况，目前，全体A股净利增速较一季度小幅回落，四期指盈利表现有所分化。本周，市场成交持续活跃度较上周进一步上升，沪深两市日均成交额接近三万亿，北向资金买卖金额连续六周超一万亿。

1、行情回顾

期货	合约名称	周涨跌幅%	周五涨跌幅%	收盘价
	IF2509	2.55	1.57	4506.2
	IH2509	1.29	1.19	2980.0
	IC2509	2.74	1.10	6996.8
	IM2509	0.24	0.60	7366.6
现货	指数名称			收盘价
	沪深300	2.71	0.74	4496.76
	上证50	1.63	0.53	2976.47
	中证500	3.24	0.47	7043.94
	中证1000	1.03	-0.11	7438.68

2、消息面概览

影响

国家统计局公布数据显示，1—7月份，全国规模以上工业企业实现利润总额40203.5亿元，同比下降1.7%。1—7月份，规模以上工业企业实现营业收入78.07万亿元，同比增长2.3%；发生营业成本66.80万亿元，增长2.5%；营业收入利润率为5.15%，同比下降0.21个百分点。7月份，规模以上工业企业利润同比下降1.5%。

中性

国内ETF规模达到5.07万亿元，仅用4个月就完成了4万亿到5万亿的跨越，当前ETF基金数量为1271只。全市场101只ETF规模超百亿，6只超千亿。

偏多

中基协发布数据显示，截至2025年7月底，我国公募基金总规模为35.08万亿元。这是我国公募基金总规模自2024年初以来第十次创下历史新高。分类型来看，今年7月货币基金规模增长超3800亿元，股票基金规模增长超1900亿元，混合基金规模增长超1300亿元，而债券基金规模下降超460亿元。

偏多

3、周度市场数据

「周度市场数据」

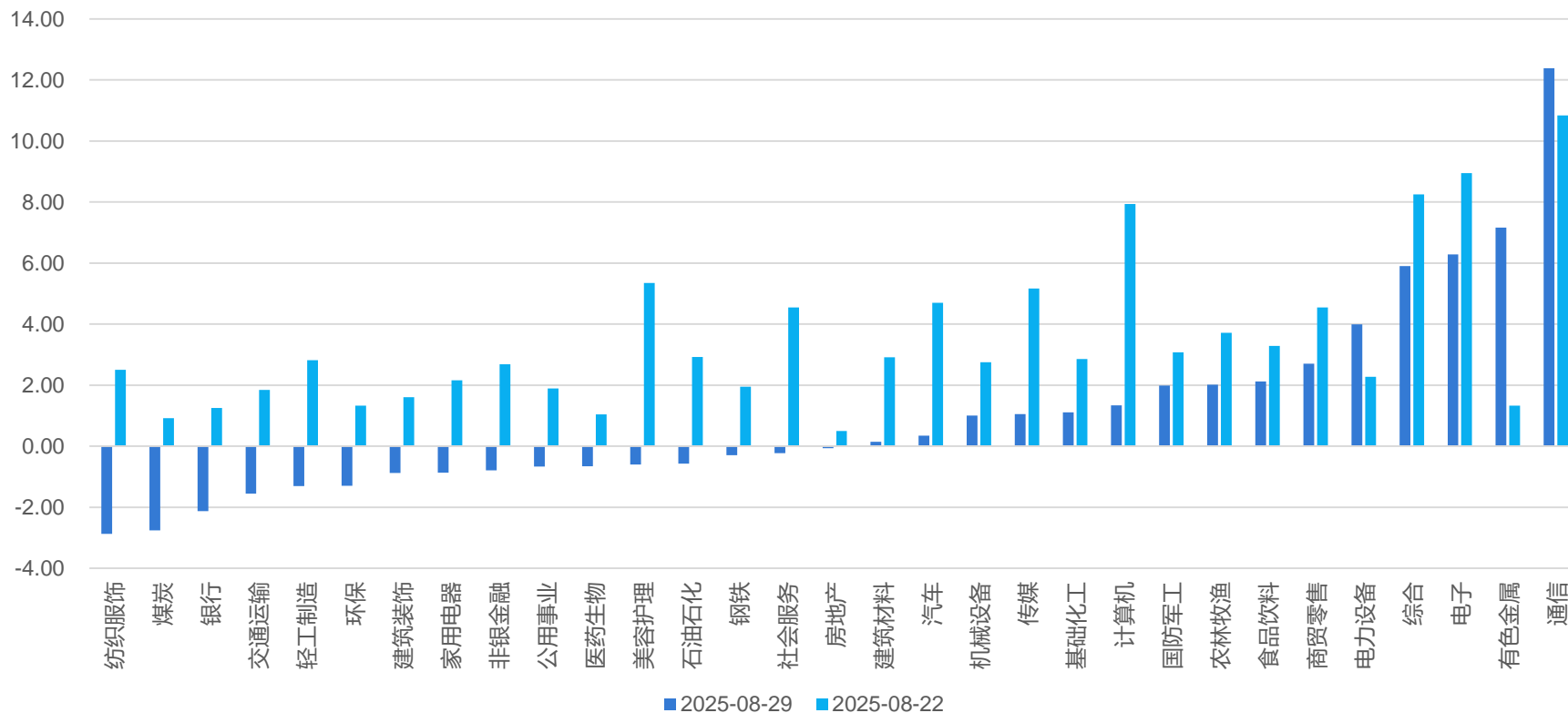
「国内主要指数」

	周涨跌幅%	周五涨跌幅%	收盘点位
上证指数	0.84	0.37	3857.93
深证成指	4.36	0.99	12696.15
科创50	7.49	-1.71	1341.31
中小100	4.47	0.80	7780.40
创业板指	7.74	2.23	2890.13

「外盘主要指数(截至周四)」

	周涨跌幅%	周四涨跌幅%	收盘点位
标普500	0.54	0.32	6501.86
英国富时100	-1.12	-0.42	9216.82
恒生指数	-1.03	0.32	25077.62
日经225	0.20	-0.26	42718.47

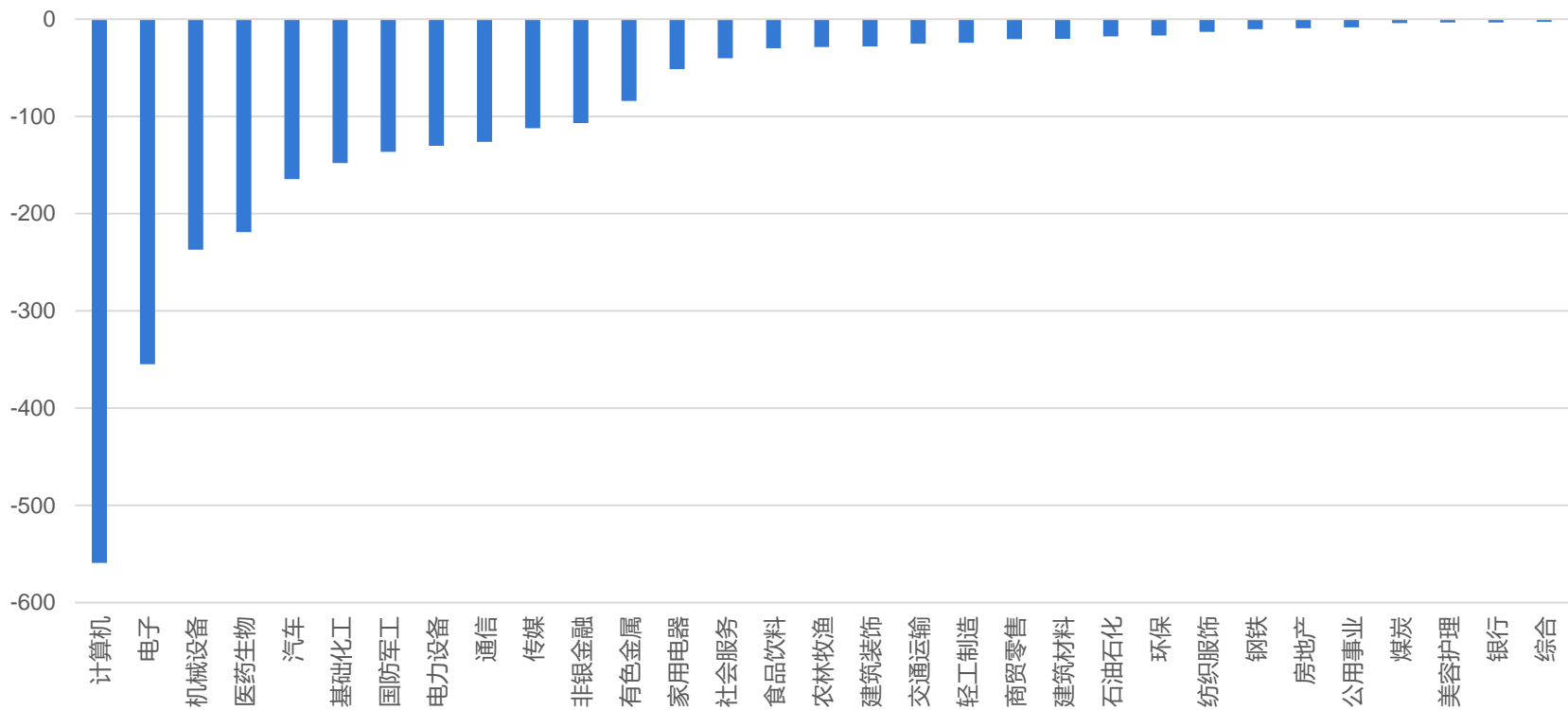
「行业板块涨跌幅%」



数据来源: wind, 瑞达期货研究院

行业板块涨跌不一，通信、有色金属、电子板块大幅走高。

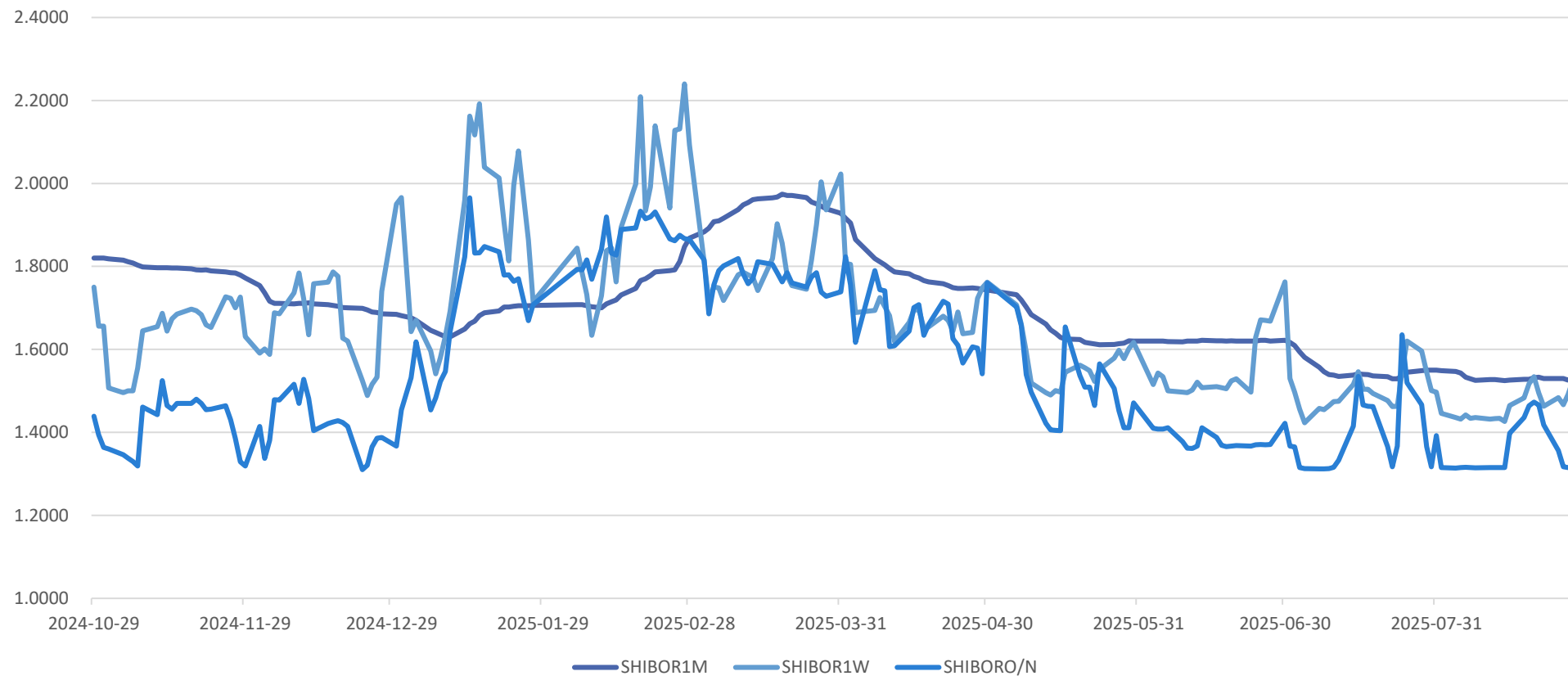
「行业板块主力资金流（近五个交易日,亿元）」



数据来源: wind, 瑞达期货研究院

行业主力资金均呈净流出，计算机、电子板块资金大幅净流出。

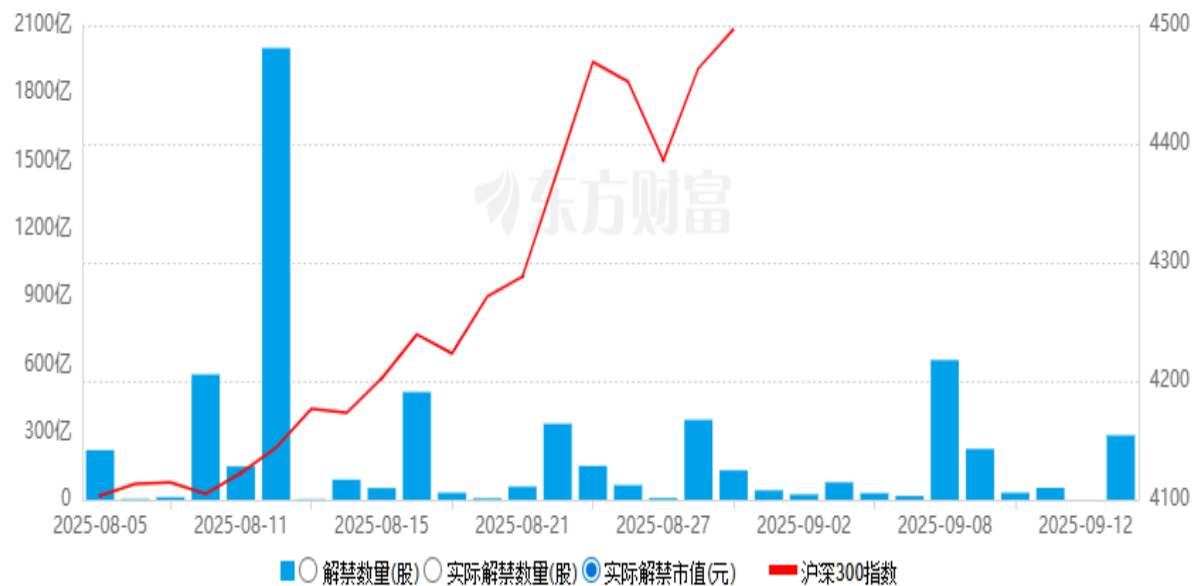
「SHIBOR短期利率」



数据来源: wind, 瑞达期货研究院

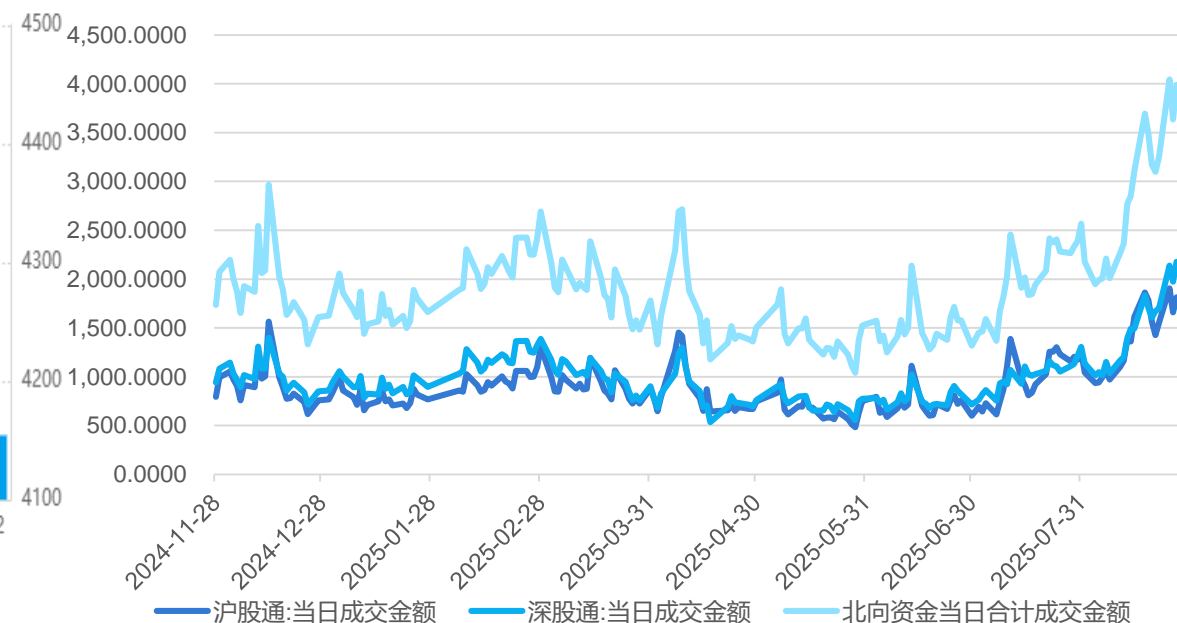
SHIBOR短期利率表现分化，资金价格较低。

「限售解禁」



数据来源：东方财富，瑞达期货研究院

「陆股通成交统计」

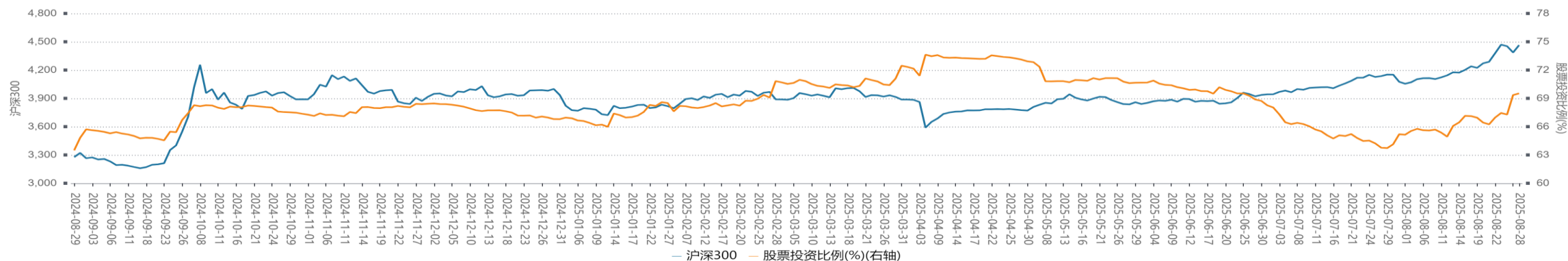


数据来源：wind，瑞达期货研究院

本周重要股东二级市场净减持79.13亿元，限售解禁市值为720.7亿元。北向资金合计买卖15606.45亿。

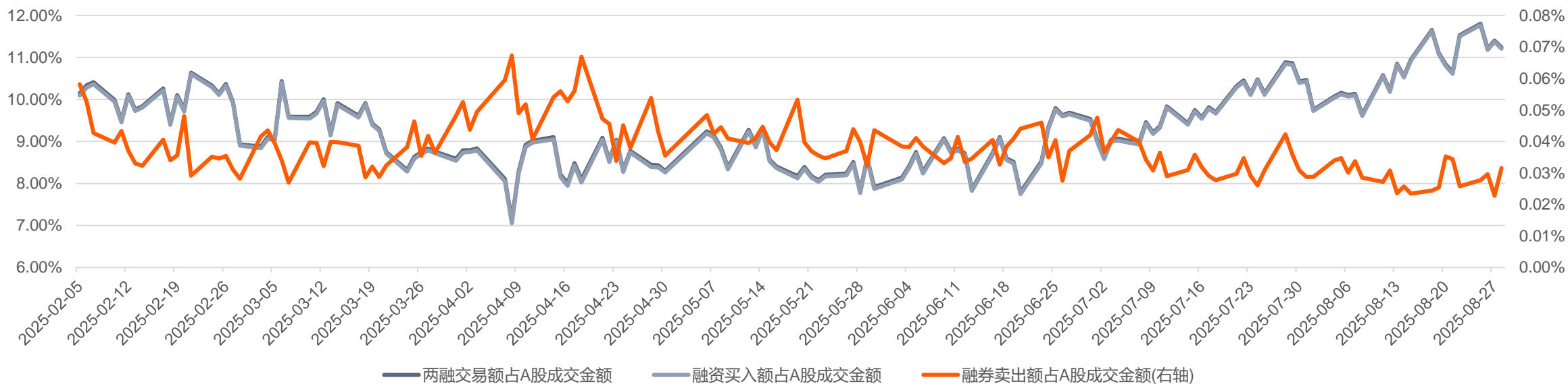
「周度市场数据」

「基金持股比例」



数据来源：Wind

「两融交易额占A股成交额比例」



数据来源：wind，瑞达期货研究院

「周度市场数据」

「IF基差」



数据来源: wind, 瑞达期货研究院

IF主力合约基差走弱。

「IF跨期」



数据来源: wind, 瑞达期货研究院

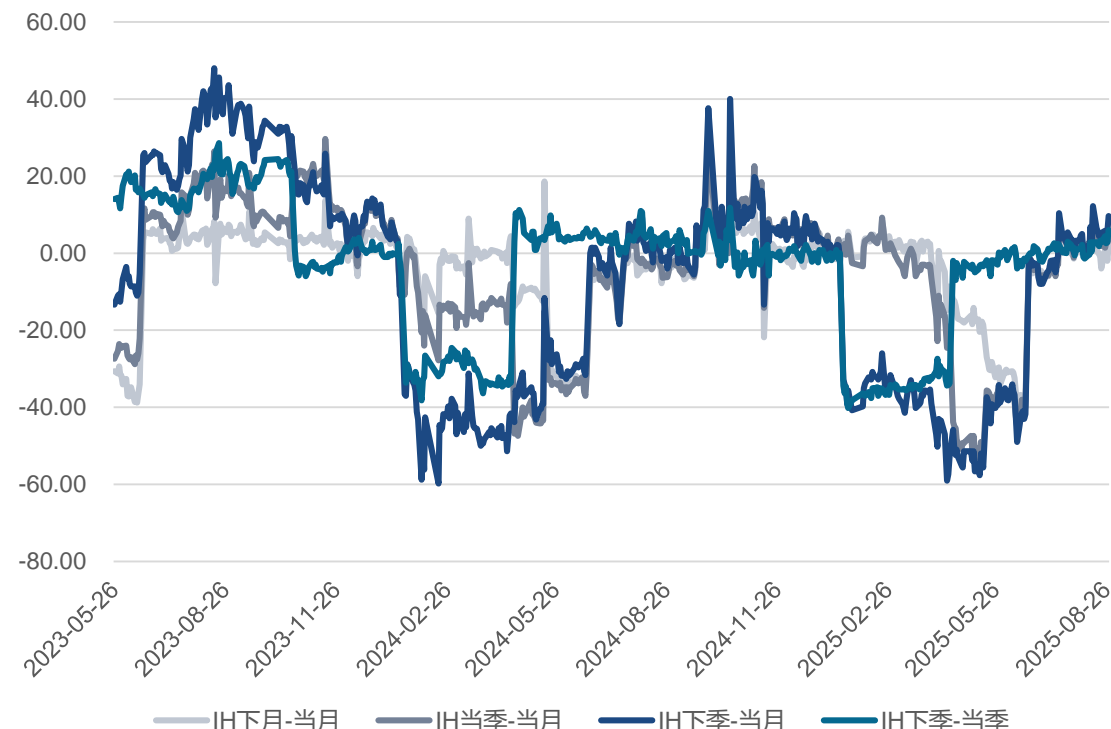
「周度市场数据」

「IH基差」



数据来源: wind, 瑞达期货研究院

「IH跨期」



数据来源: wind, 瑞达期货研究院

IH主力合约基差走弱。

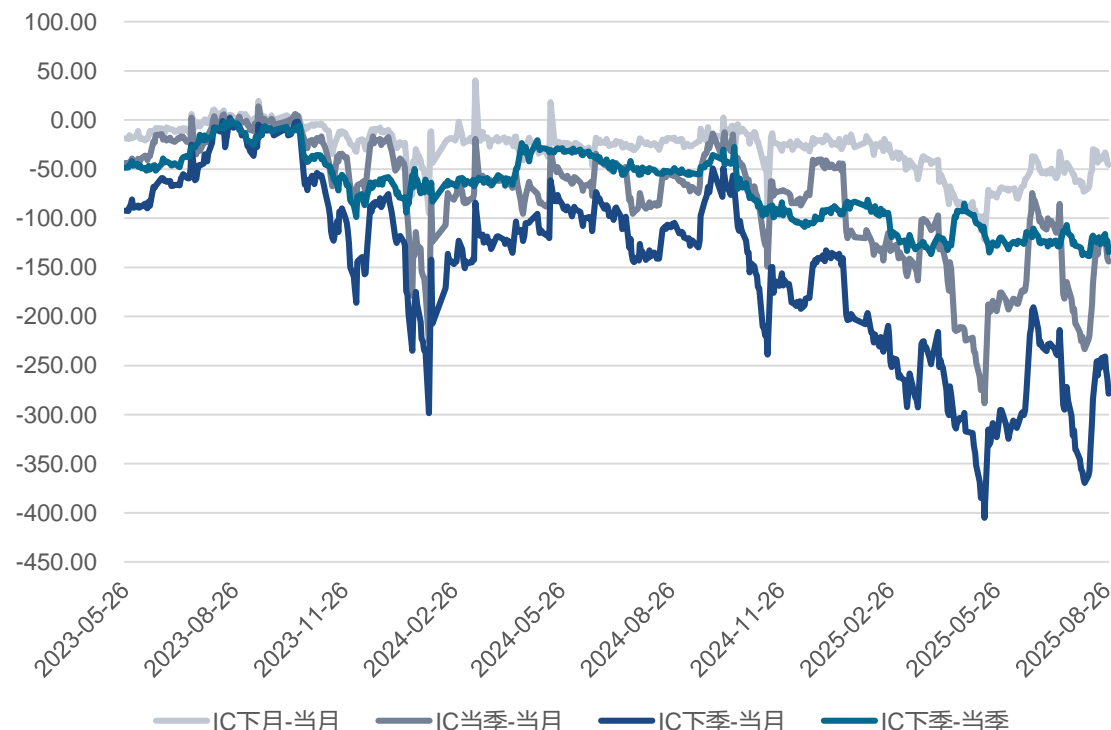
「周度市场数据」

「IC基差」



数据来源: wind, 瑞达期货研究院

「IC跨期」



数据来源: wind, 瑞达期货研究院

IC主力合约基差走弱。

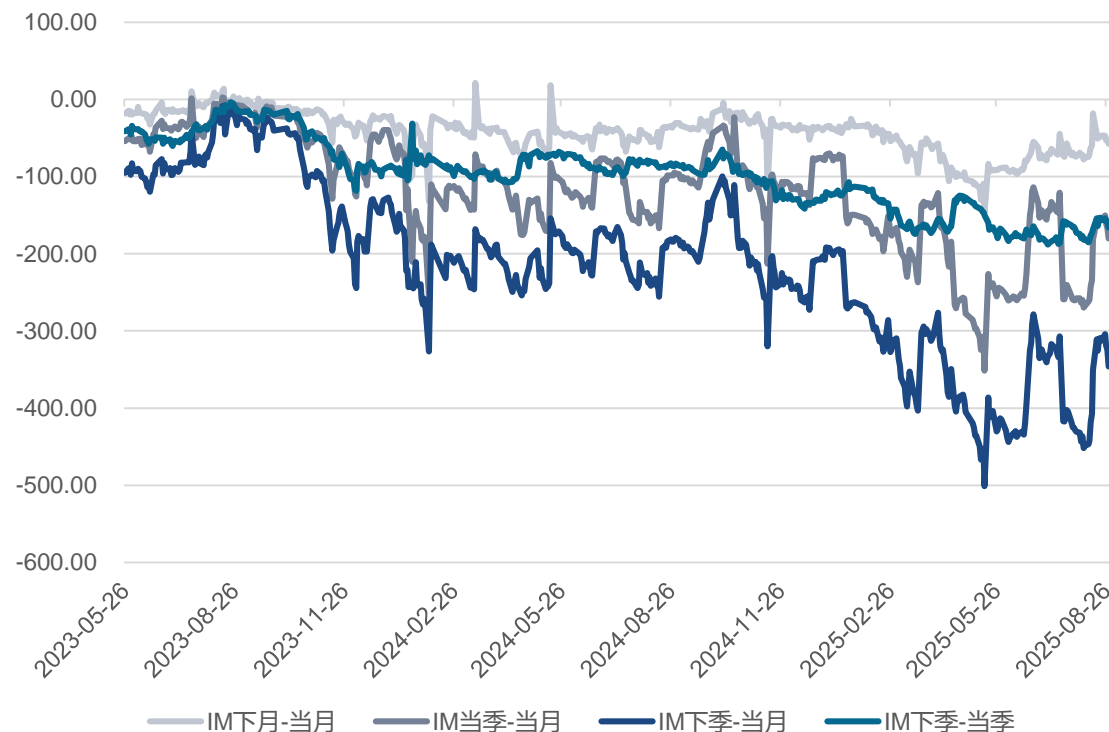
「周度市场数据」

「IM基差」



数据来源: wind, 瑞达期货研究院

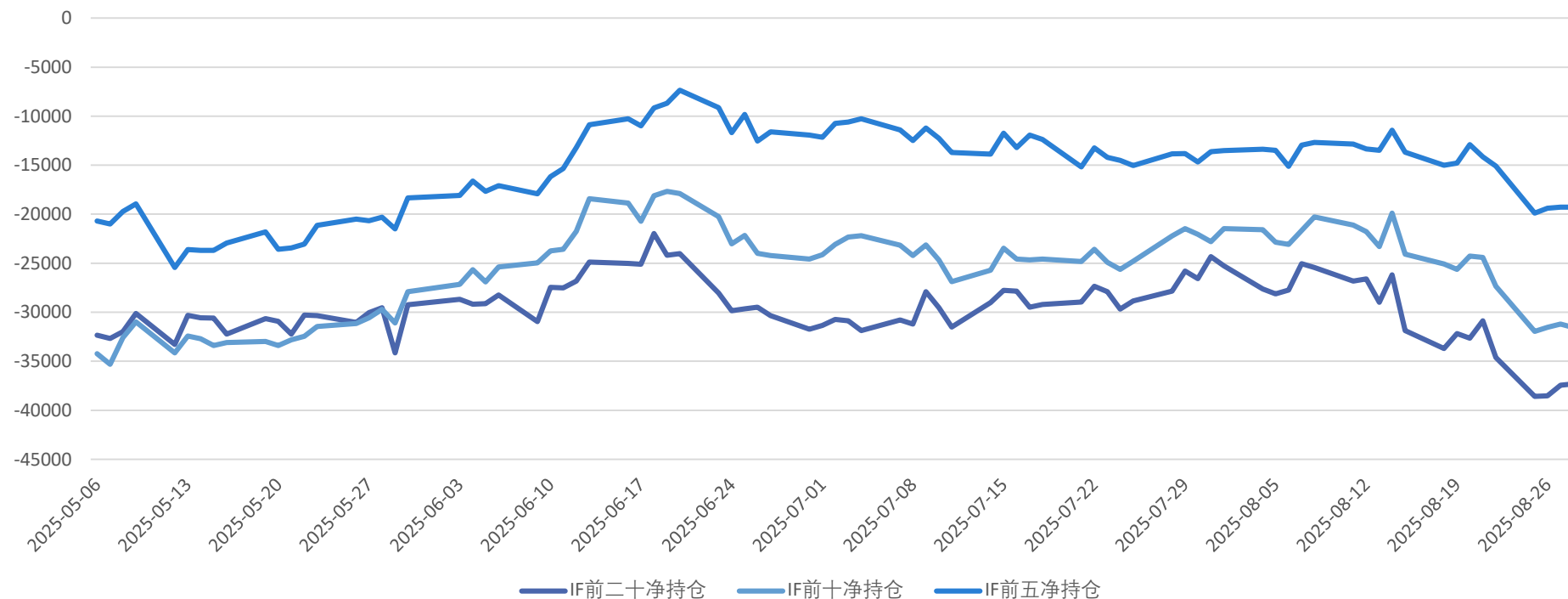
「IM跨期」



数据来源: wind, 瑞达期货研究院

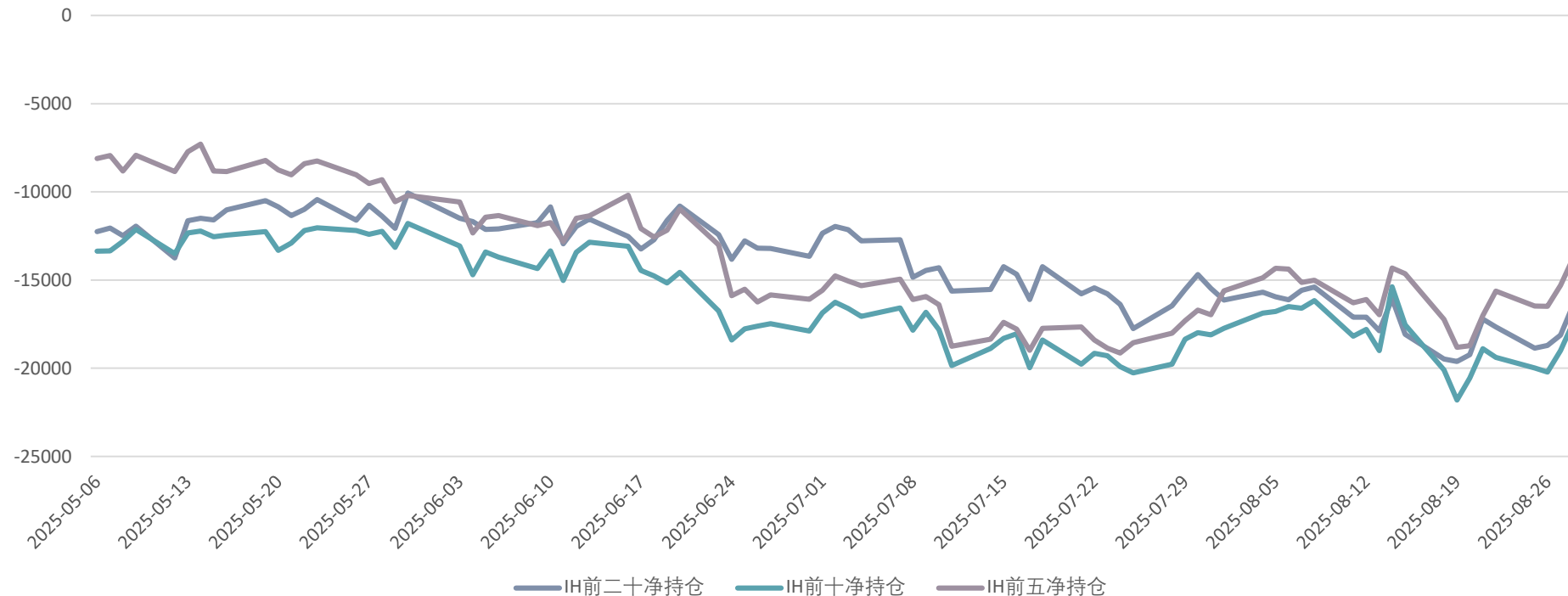
IM主力合约基差走弱。

「IF净持仓」



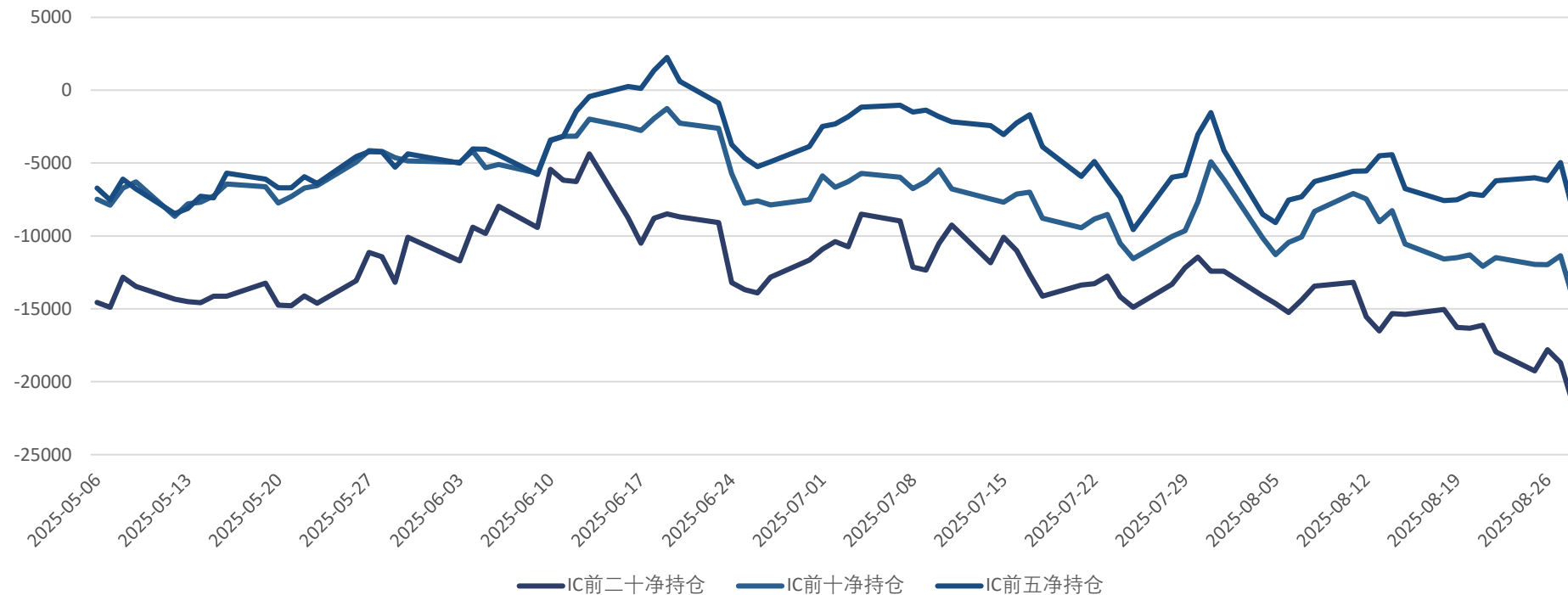
数据来源: wind, 瑞达期货研究院

「IH净持仓」



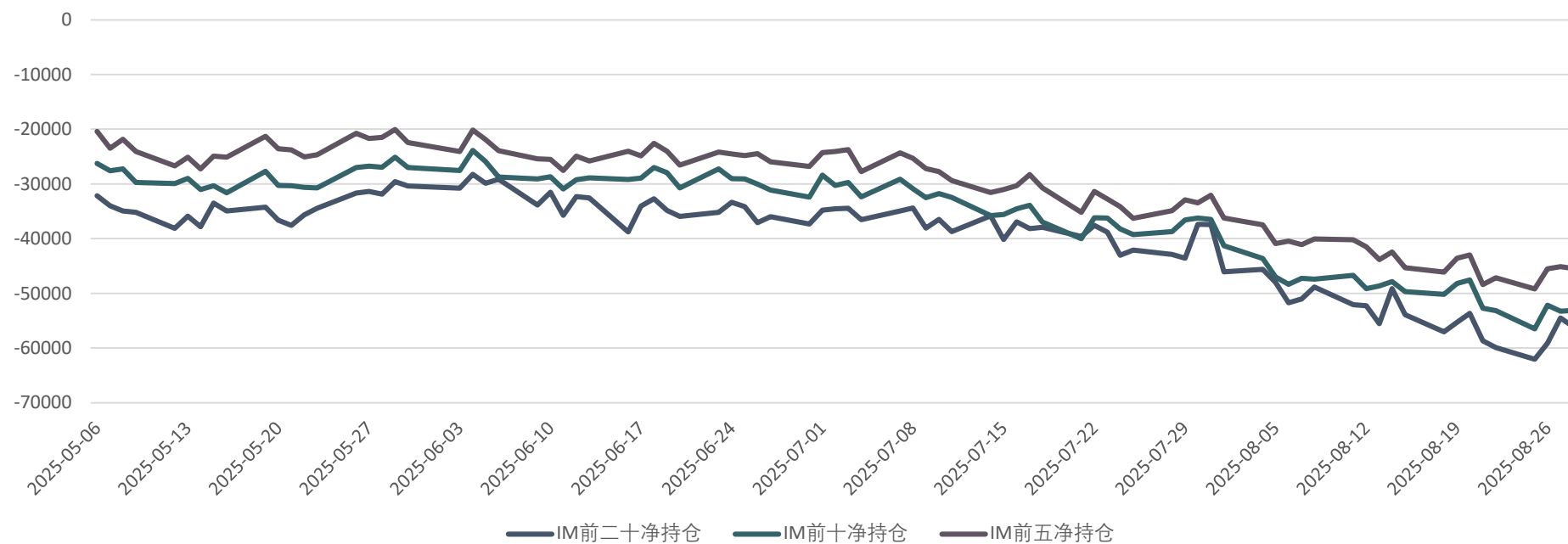
数据来源: wind, 瑞达期货研究院

「IC净持仓」



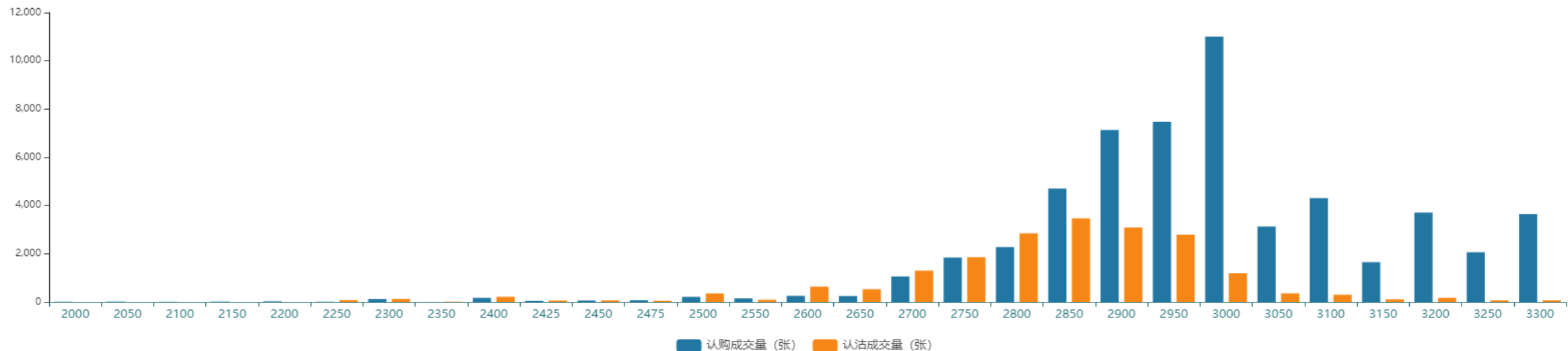
数据来源: wind, 瑞达期货研究院

「IM净持仓」

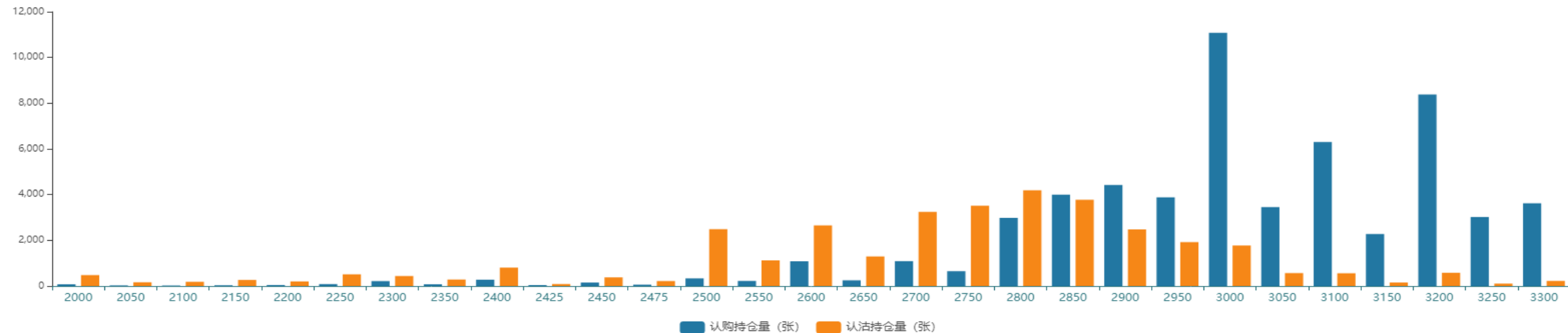


数据来源: wind, 瑞达期货研究院

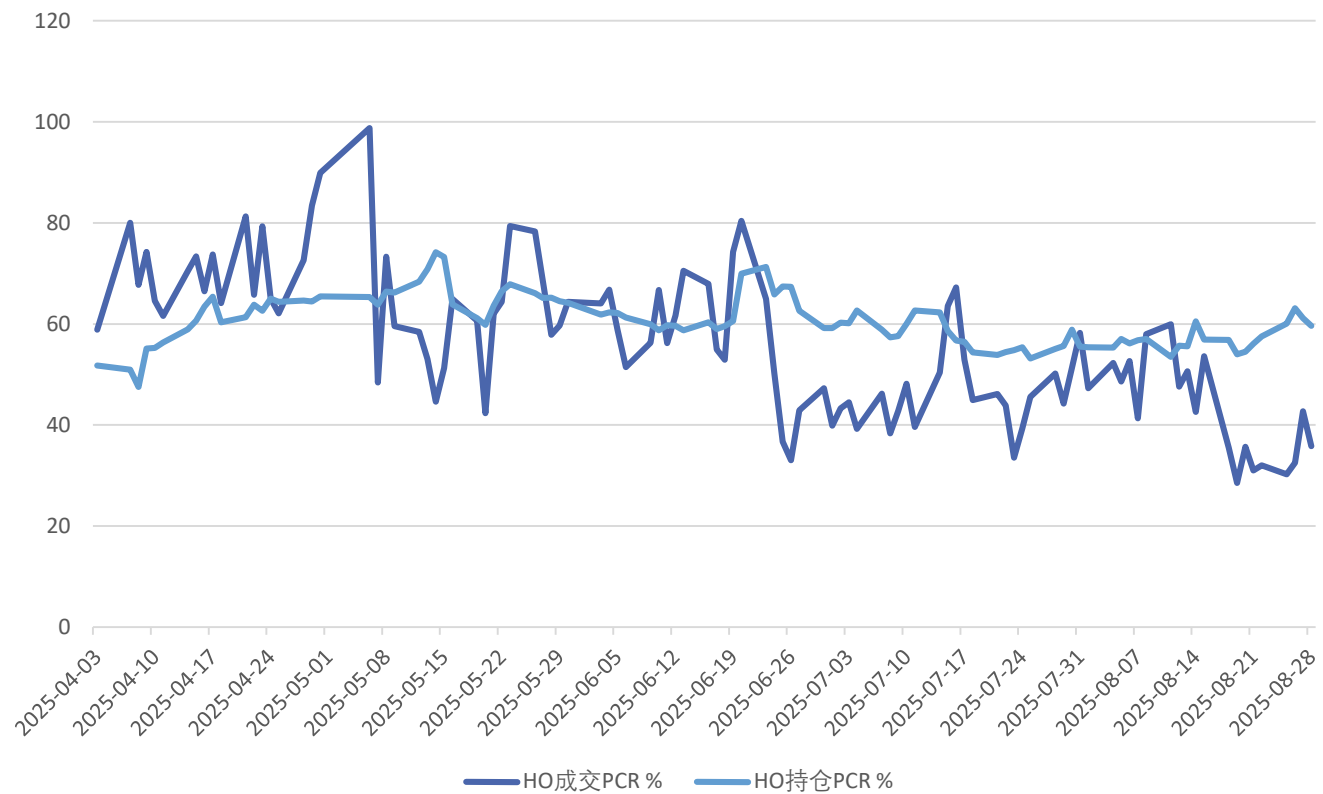
「上证50期权成交量分布」



「上证50期权持仓量分布」



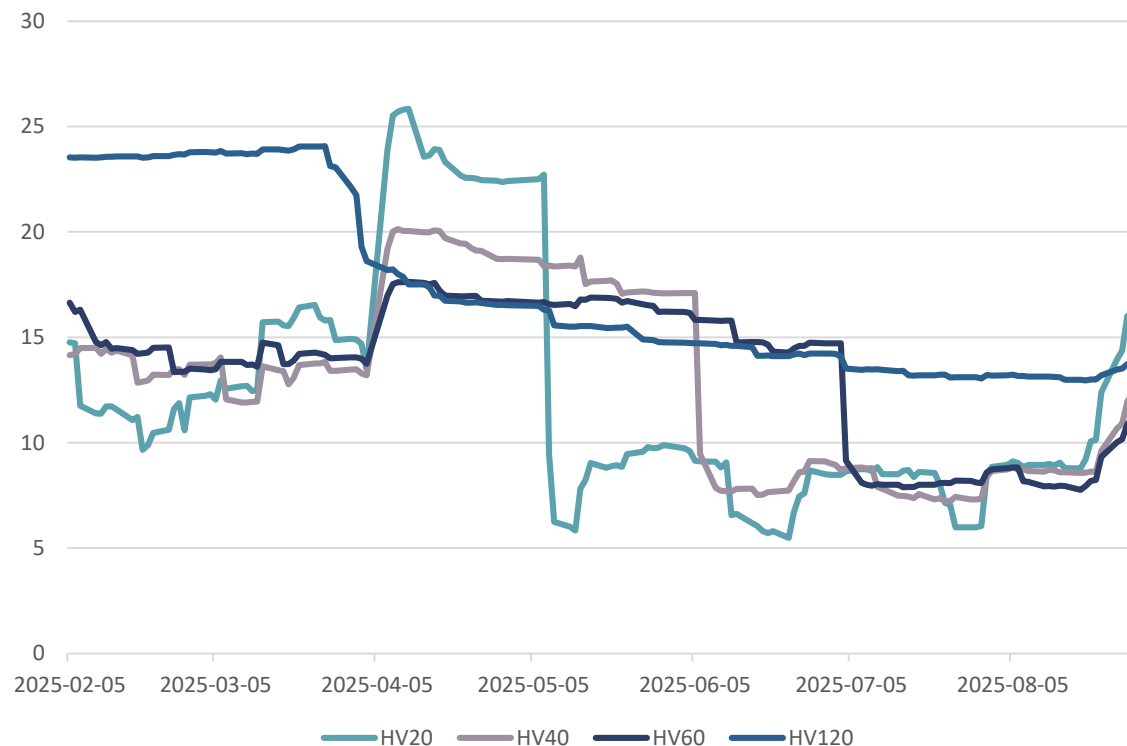
「上证50成交、持仓PCR」



数据来源: wind, 瑞达期货研究院

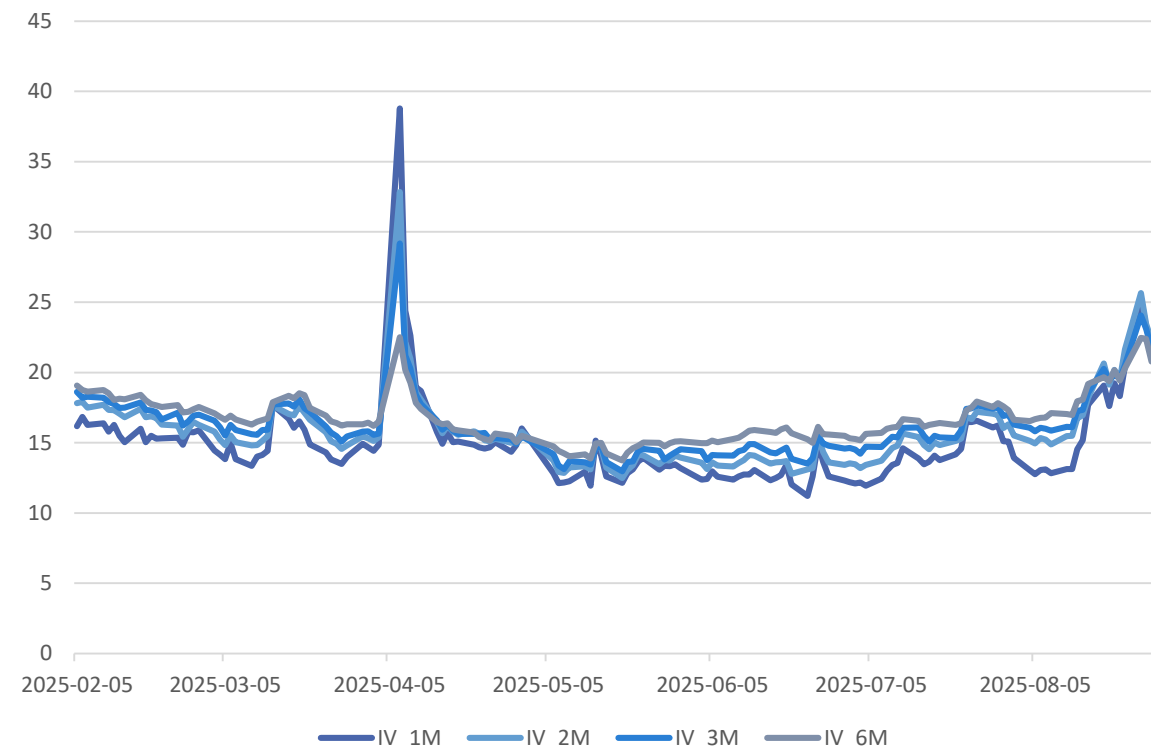
「周度市场数据」

「上证50指数历史波动率」



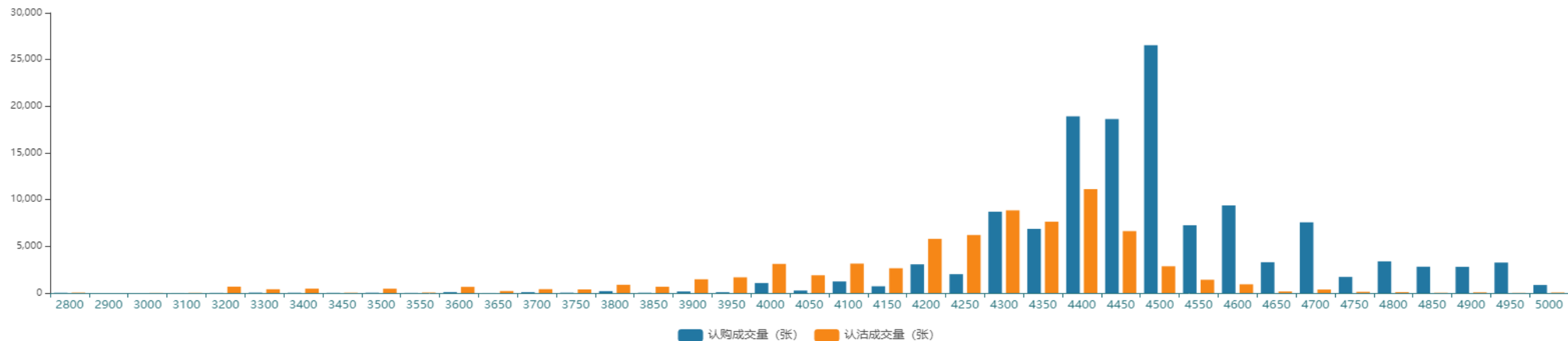
数据来源: wind, 瑞达期货研究院

「上证50期权隐含波动率」

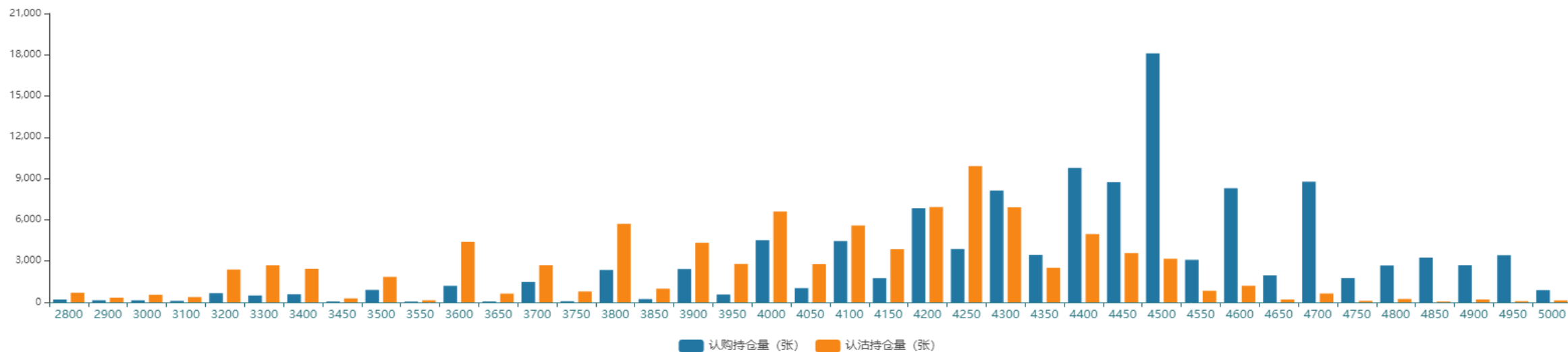


数据来源: wind, 瑞达期货研究院

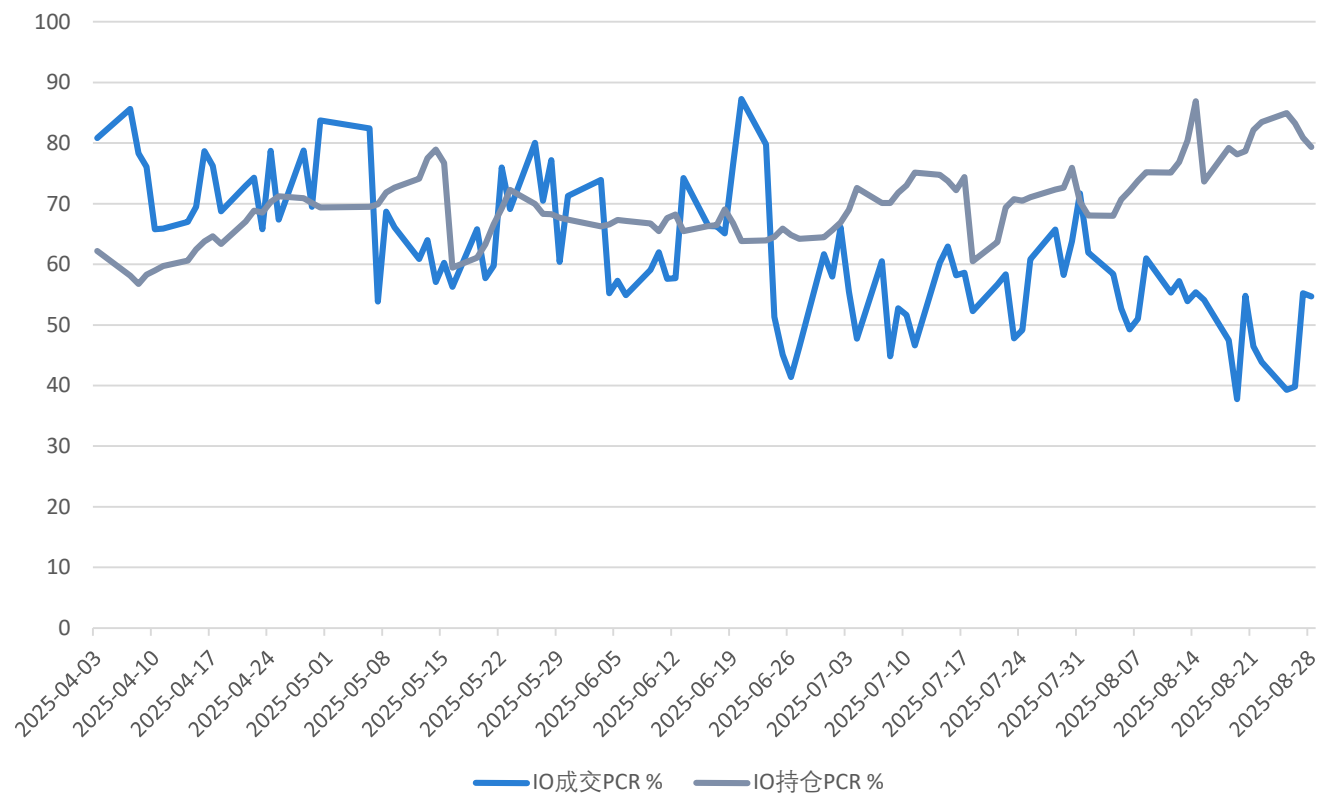
「沪深300期权成交量分布」



「沪深300期权持仓量分布」



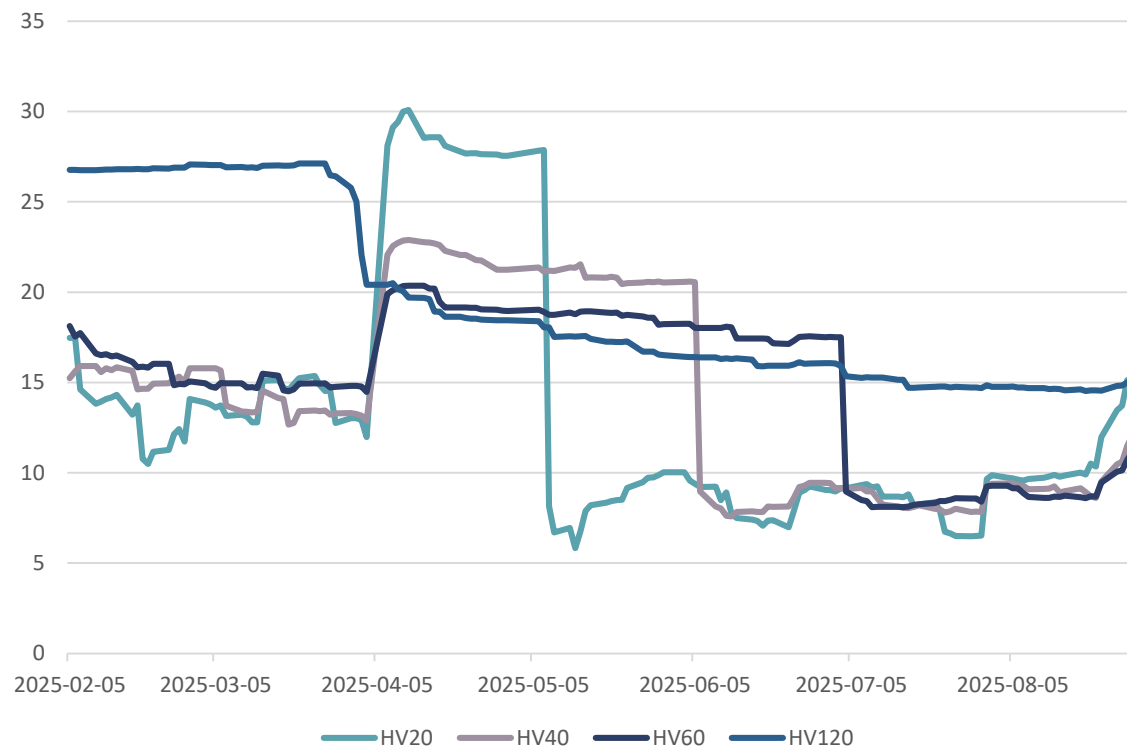
「沪深300成交、持仓PCR」



数据来源: wind, 瑞达期货研究院

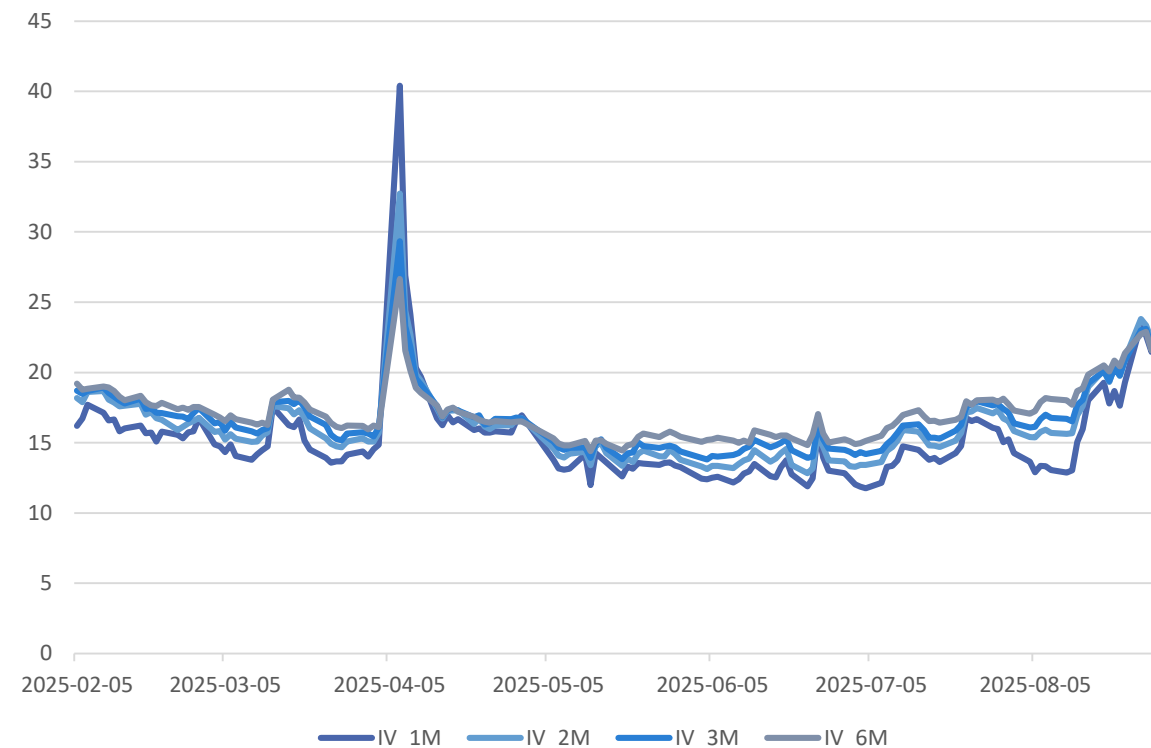
「周度市场数据」

「沪深300指数历史波动率」



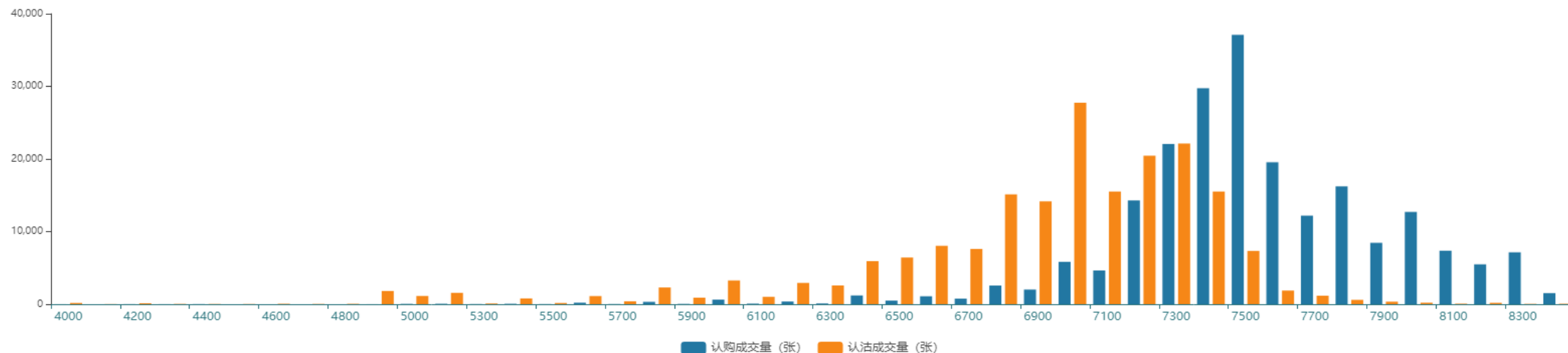
数据来源: wind, 瑞达期货研究院

「沪深300期权隐含波动率」

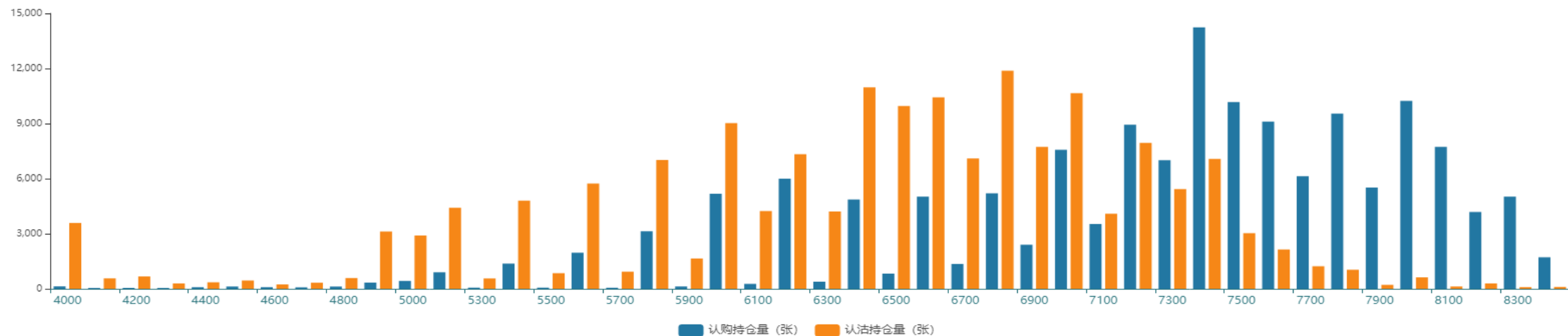


数据来源: wind, 瑞达期货研究院

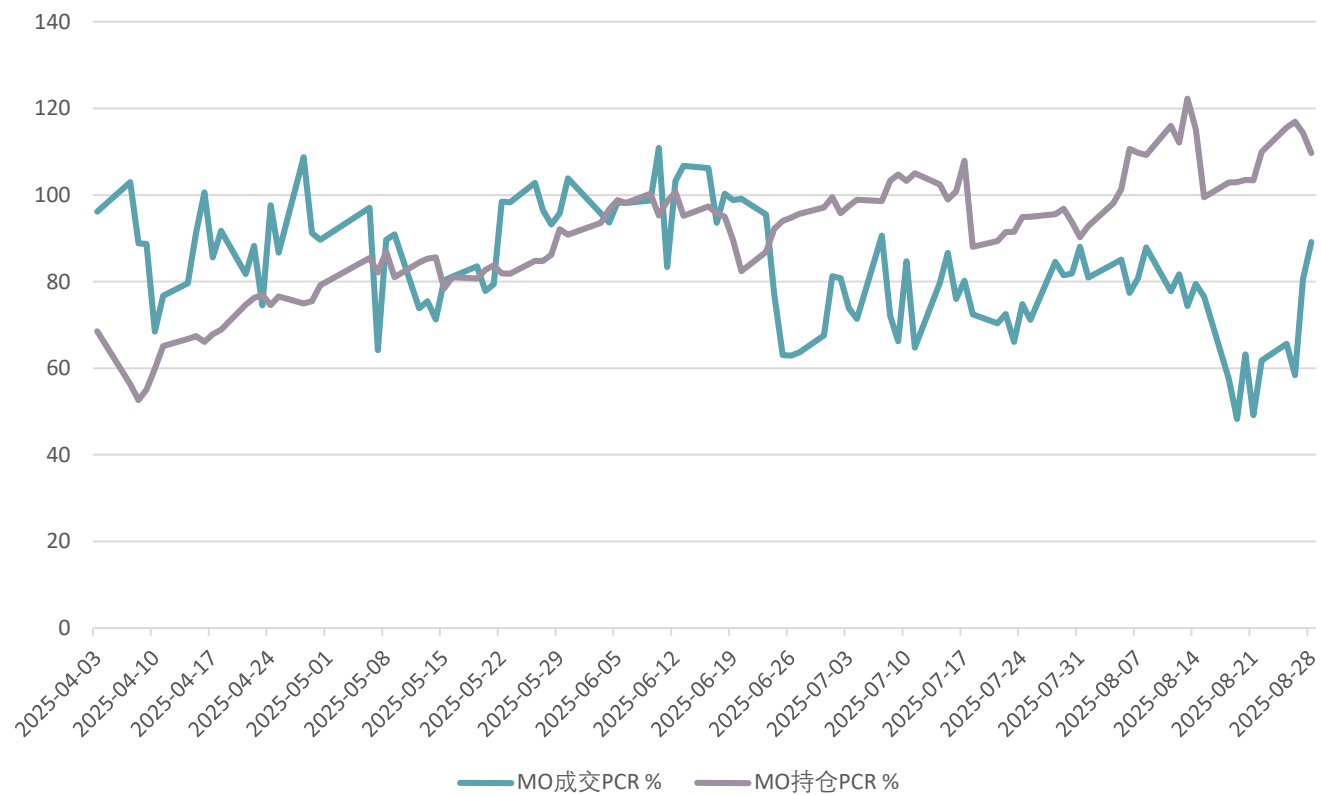
「中证1000期权成交量分布」



「中证1000期权持仓量分布」



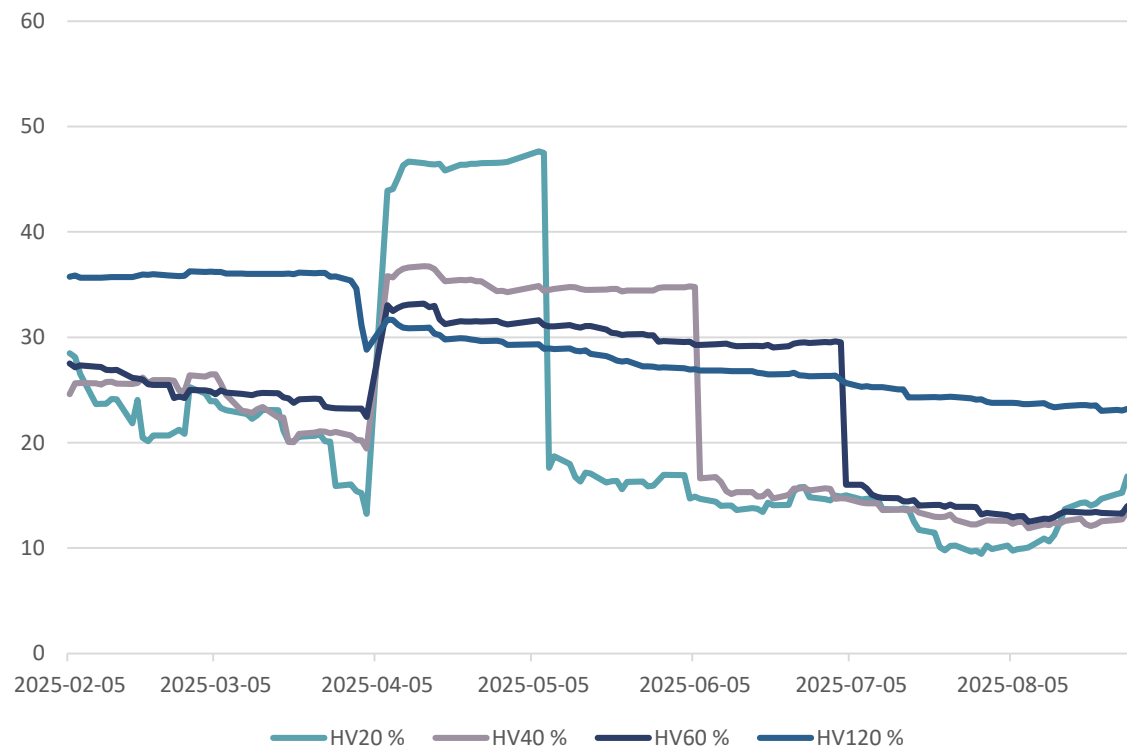
「中证1000成交、持仓PCR」



数据来源: wind, 瑞达期货研究院

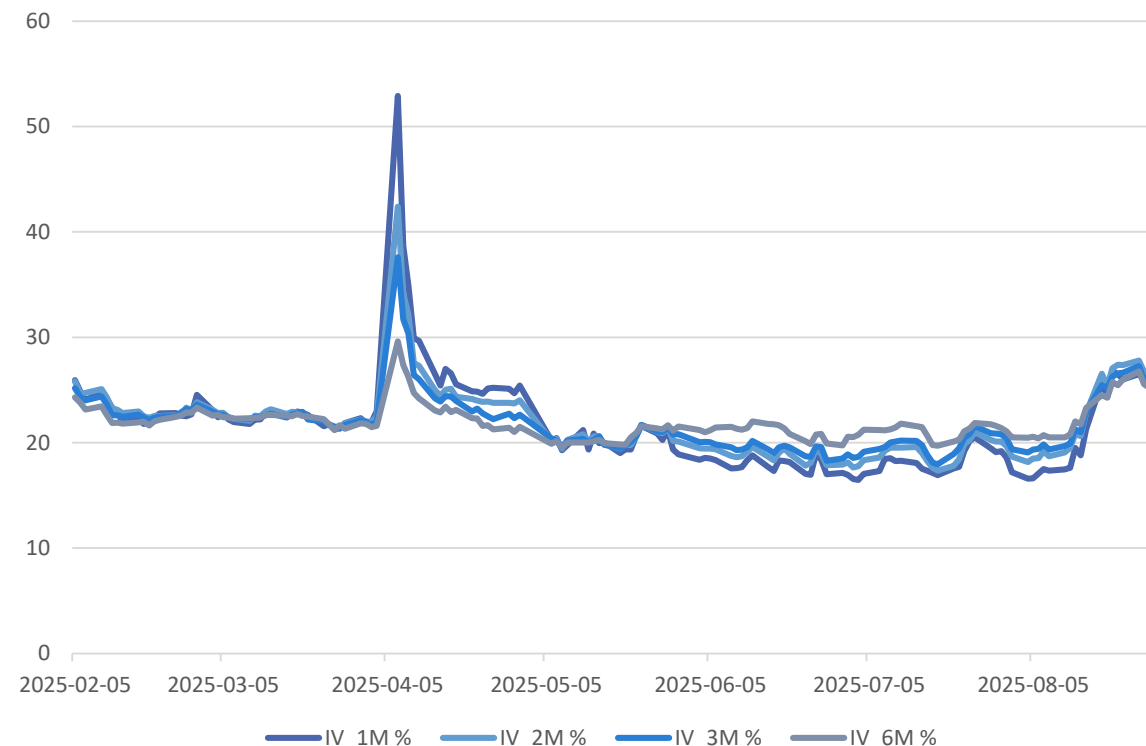
「周度市场数据」

「中证1000指数历史波动率」



数据来源: wind, 瑞达期货研究院

「中证1000期权隐含波动率」



数据来源: wind, 瑞达期货研究院

4、行情展望与策略

- **周度观点：**A股主要指数本周集体上涨，创业板指、科创50表现强势涨超7%。四期指亦集体上涨。本周，市场成交持续活跃度较上周进一步上升，沪深两市日均成交额接近三万亿，北向资金买卖金额连续六周超一万亿。经济基本面，7月份规上工业企业利润降幅连续两个月收窄，但营收增速不及成本增速，使得营收利润率下滑，工业企业仍面临增收不增利的情况。而此前公布的7月经济数据整体不及预期。金融数据显示居民正逐步由超额储蓄转向消费。个股层面，从目前已披露半年报的上市公司情况看，上证50及中证500净利增速较一季度小幅增长，沪深300有所回落，而中证1000净利增速由一季度增长转为下滑。资金面，北向资金成交保持活跃，两融余额持续攀升。整体来看，在经过持续的大幅拉涨后，市场出现获利回吐的动作，短期或呈现震荡整固。目前A股上市公司半年报即将披露完毕，后续市场将进入业绩及政策真空期。在当前的低利率环境下，居民存款搬家将为市场注入流动性，而此前政策对中长期资金入市的安排，也对优化A股投资结构起到助推效果。此外，在美股估值偏高的情况下，估值较为合理的A股也持续吸引外资流入。最后，由于经济数据表现不佳，市场对政策加码的预期仍存。策略上，建议轻仓逢低买入。

免责声明

本报告中的信息均来源于公开可获得资料，瑞达期货股份有限公司力求准确可靠，但对这些信息的准确性及完整性不做任何保证，据此投资，责任自负。本报告不构成个人投资建议，客户应考虑本报告中的任何意见或建议是否符合其特定状况。本报告版权仅为我公司所有，未经书面许可，任何机构和个人不得以任何形式翻版、复制和发布。如引用、刊发，需注明出处为瑞达期货股份有限公司研究院，且不得对本报告进行有悖原意的引用、删节和修改。

瑞达期货研究院简介

瑞达期货股份有限公司创建于1993年，目前在全国设立40多家分支机构，覆盖全国主要经济地区，是国内大型全牌照期货公司之一，是目前国内拥有分支机构多、运行规范、管理先进的专业期货经营机构。2012年12月完成股份制改制工作，并于2019年9月5日成功在深圳证券交易所挂牌上市，成为深交所期货第一股、是第二家登陆A股的期货上市公司。

研究院拥有完善的报告体系，除针对客户的个性化需要提供的投资报告和套利、套保操作方案外，还有晨会纪要、品种日评、周报、月报等策略分析报告。研究院现有特色产品有短信通、套利通、市场资金追踪、持仓分析系统、投顾策略、交易诊断系统、数据管理系统以及金发服务体系专供策略产品等。在创新业务方面，积极参与创新业务的前期产品研究，为创新业务培养大量专业人员，成为公司的信息数据中心、产品策略中心和人才储备中心。

瑞达期货研究院将继往开来，向更深更广的投资领域推进，为客户的期货投资奉上贴心、专业、高效的优质服务。