

「2026.06.12」

尿素市场周报

研究员：林静宜

期货从业资格号F03139610

期货投资咨询证书号Z0021558

关注我们获取
更多资讯



业务咨询
添加客服



目录



1、周度要点小结



2、期现市场



3、产业链分析

- ◆ 行情回顾：本周国内尿素市场整体呈现先扬后抑态势，政策面指导价相关消息的释放成为主导市场情绪的核心，截止本周四山东中小颗粒主流出厂涨至1770-1830元/吨，均价环比上调25元/吨。
- ◆ 行情展望：近期国内尿素部分装置检修带动整体产量小幅下降，下周暂无企业装置计划停车，3家停车企业装置可能恢复生产，考虑到短时的企业故障发生，预期产量波动有限。需求方面，近期农业方面仅局部有零散备肥，复合肥及板材厂开工偏低，工业采购继续以刚需为主，市场整体新单成交表现清淡，短期复合肥进入季节交替空档期，预计产能利用率继续走低。本周国内尿素企业呈现累库趋势，下游整体拿货意愿有限，货源流向并不顺畅，叠加企业有意留库准备出口，整体企业库存有所增加。由于出口工作尚未全面开展，企业有预留库存做出口的预期，加之下游消耗有限，整体走货进度一般，预计短期整体企业库存小幅增加。
- ◆ 策略建议： UR2609合约短线预计在1760-1840区间波动。

尿素期货价格走势

郑州尿素期货价格走势

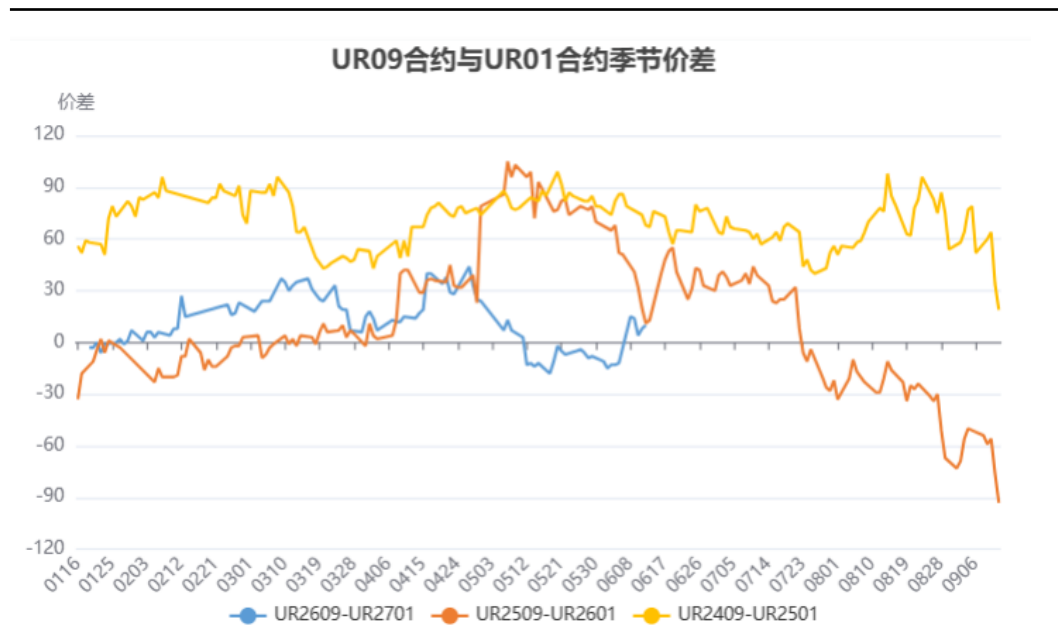


来源：博易大师

- 本周郑州尿素主力合约价格震荡收涨，周度+1.53%。

跨期价差

UR 9-1价差



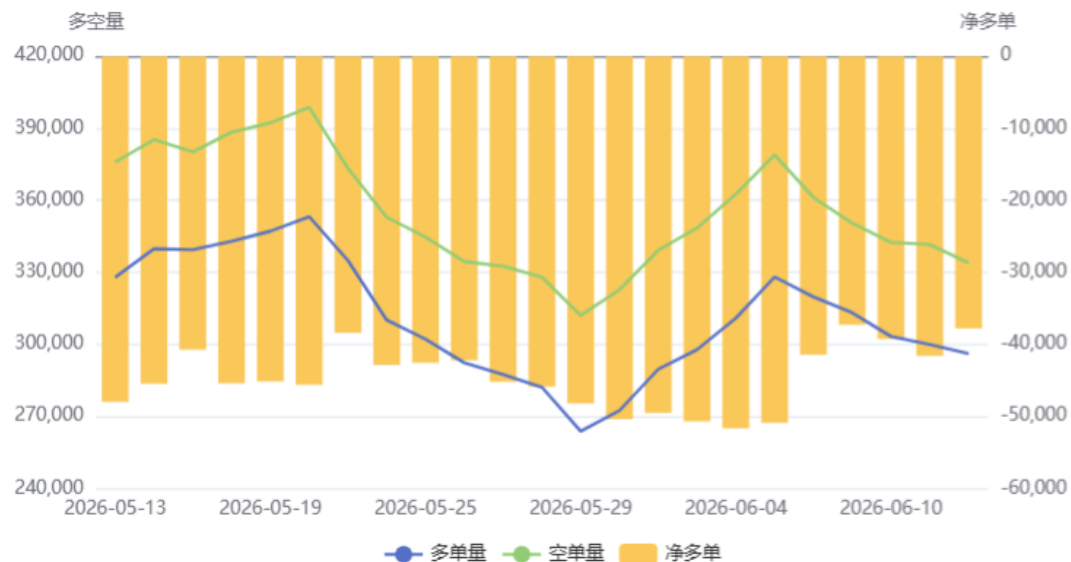
来源：瑞达期货研究院

- 截止6月12日，UR 9-1价差在10。

持仓分析

尿素前20名净多单趋势变化

尿素(UR)前20持仓量变化



来源：郑商所 瑞达期货研究院

尿素期货仓单走势

尿素仓单与期货价格走势



来源：郑商所 瑞达期货研究院

- 截至6月12日，郑州尿素仓单7103张，较上周-2297张。

国内尿素现货价格走势

国内尿素现货市场价格走势



来源: iFind 瑞达期货研究院

- 截至6月11日, 山东地区主流价1820元/吨, +20; 江苏地区主流价1840元/吨, +40。

外盘尿素价格走势

外盘尿素现货价格

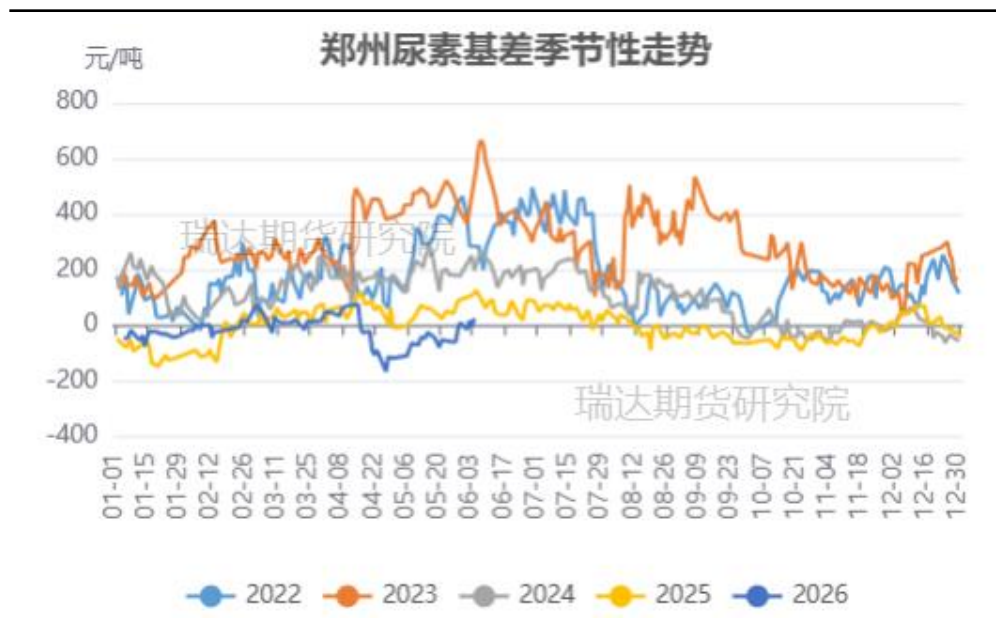


来源: iFind 瑞达期货研究院

- 截至6月11日, 尿素FOB中国587.5美元/吨, 较上周+0美元/吨。

尿素基差走势

郑州尿素基差



来源：iFind 瑞达期货研究院

- 截至6月11日，尿素基差为19元/吨，较上周-8元/吨。

国内煤炭及海外天然气价格价格走势

动力煤价格



来源: iFind 瑞达期货研究院

NYMEX天然气价格

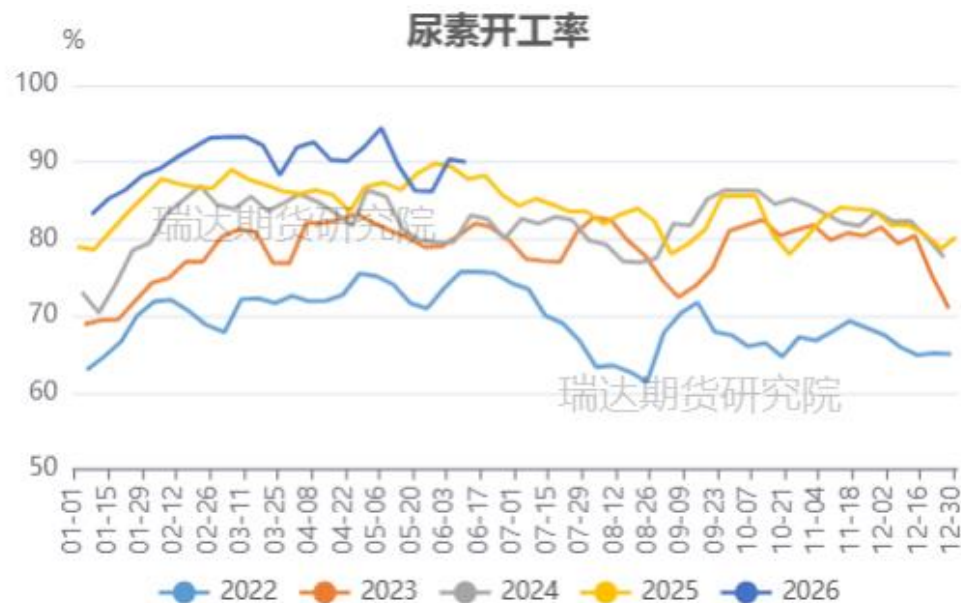


来源: iFind 瑞达期货研究院

- 截至6月10日, 秦皇岛动力煤5500大卡市场价715元/吨, 较上周+0元/吨。
- 截至6月11日, NYMEX天然气收盘3.09美元/百万英热单位, 较上周-0.13美元/百万英热单位。

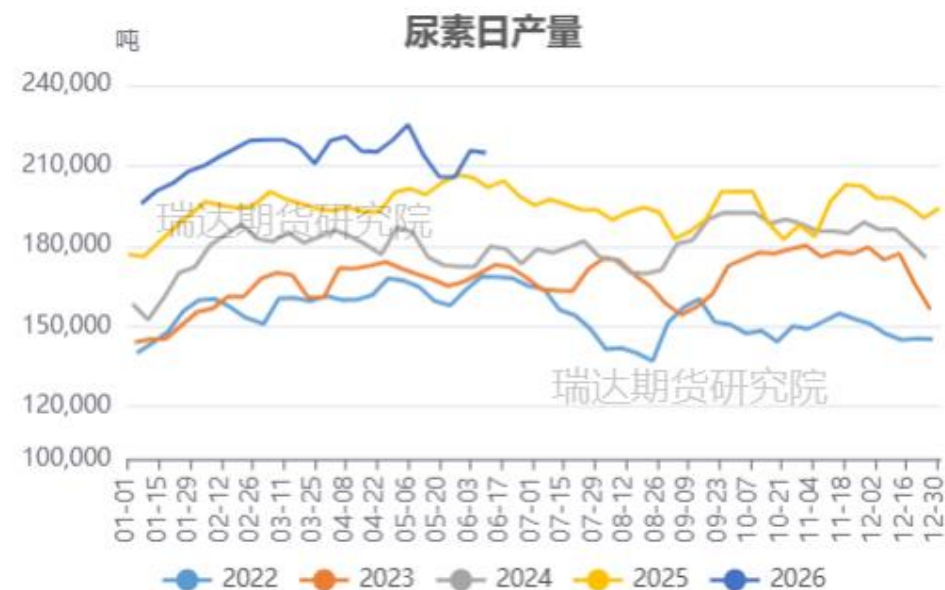
国内尿素产能利用率及产量变化

国内尿素装置开工率



来源：隆众资讯 瑞达期货研究院

国内尿素产量



来源：隆众资讯 瑞达期货研究院

- 据隆众资讯统计，截至6月11日，中国尿素生产企业产量：150.38万吨，较上期跌0.56万吨，环比跌0.37%；中国尿素生产企业产能利用率90.04%，较上期跌0.33%，趋势小幅波动。周期内新增6家企业装置停车，3家停车装置恢复生产，同时延续上周期的装置变化，本周产量小幅波动。

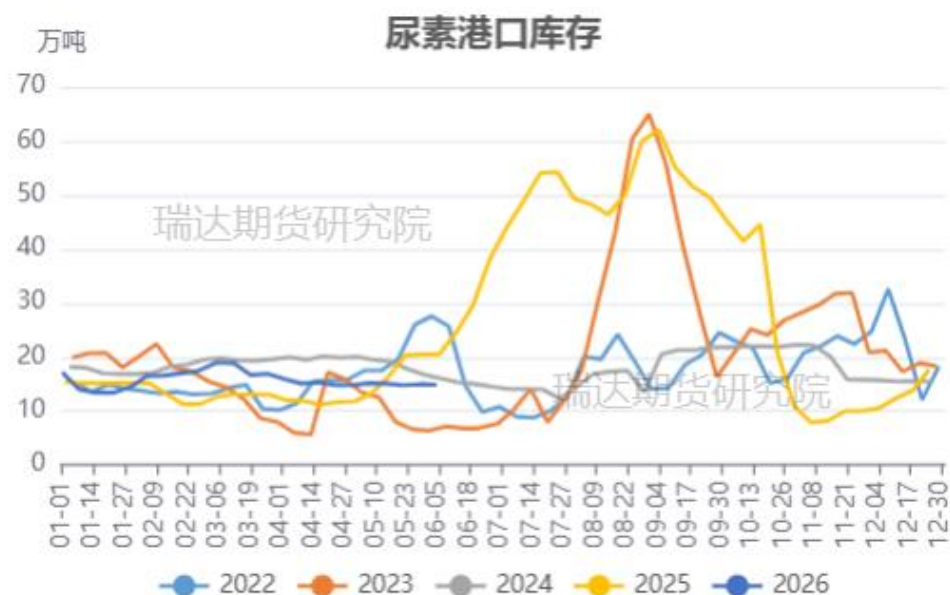
国内尿素企业库存及港口库存变动

国内尿素企业库存



来源：隆众资讯 瑞达期货研究院

国内尿素港口库存

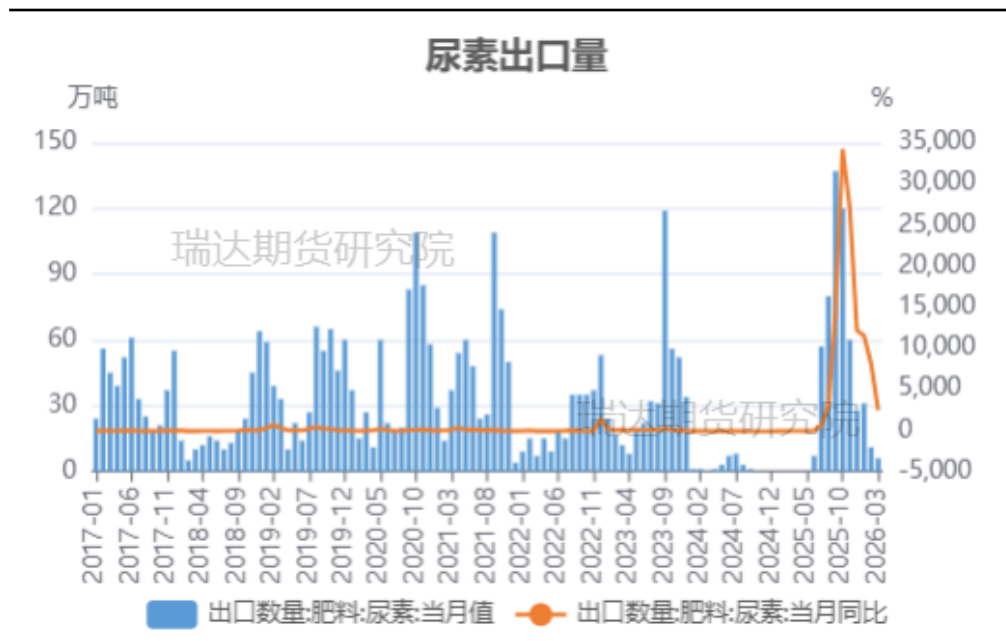


来源：隆众资讯 瑞达期货研究院

- 据隆众资讯统计，截至6月11日，中国尿素港口样本库存量：14.99万吨，环比增加0.1万吨，跌幅0.67%。本周期内，印度招标落地，但关于出口指导价消息仍在发酵，当前集港以及法检还需时间，故而整体集港数量有限。
- 据隆众资讯统计，截至6月10日，中国尿素企业总库存量95.94万吨，较上周期增加6.8万吨，环比增加7.63%。本周期国内尿素企业呈现累库趋势，下游整体拿货意愿有限，货源流向并不顺畅，整体企业库存有所增加。

国内尿素出口情况

国内尿素出口量

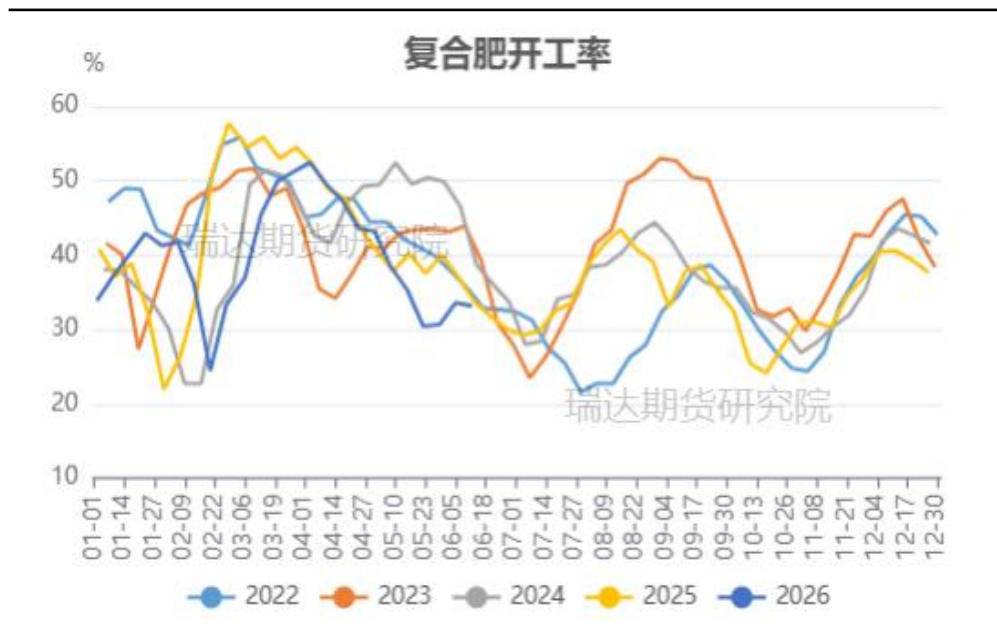


来源: iFind 瑞达期货研究院

- 据海关统计数据显示, 2026年4月尿素出口1.5万吨, 环比跌74.41%; 出口均价356.22元/吨, 环比跌9.87%。

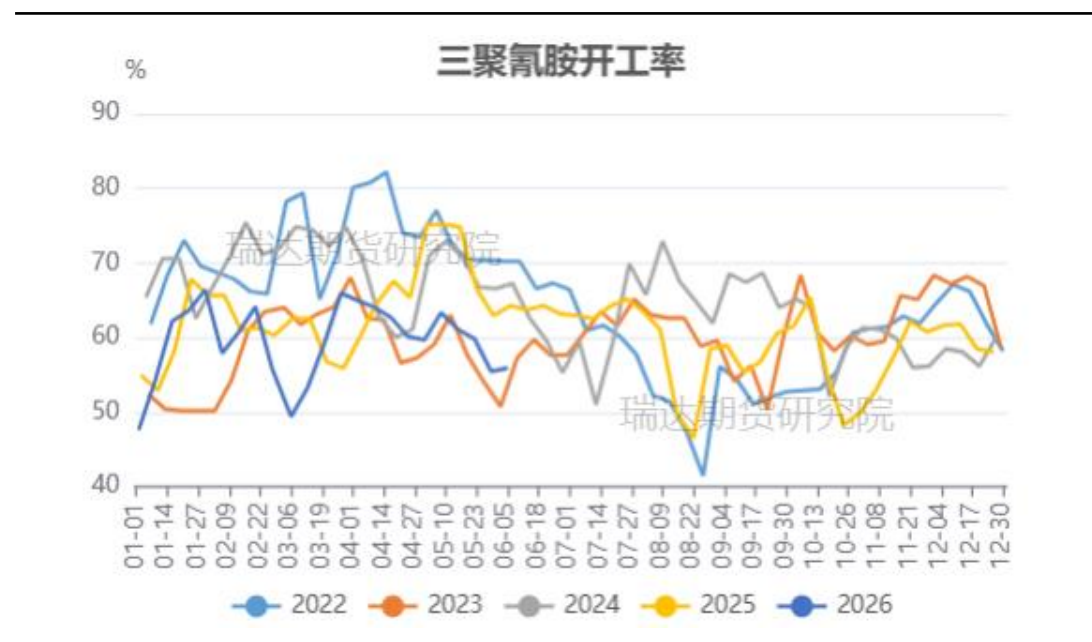
国内复合肥及三聚氰胺开工率

复合肥装置开工率



来源：隆众资讯 瑞达期货研究院

三聚氰胺装置开工率



来源：隆众资讯 瑞达期货研究院

- 据隆众资讯统计，截至6月11日，复合肥产能利用率在33.21%，较上周期下滑0.42个百分点。下周复合肥进入季节交替空档期，预计产能利用率继续走低为主。
- 据隆众资讯统计，截至6月11日，中国三聚氰胺产能利用率周均值为57.65%，较上周增加1.7%。

免责声明

本报告中的信息均来源于公开可获得资料，瑞达期货股份有限公司力求准确可靠，但对这些信息的准确性及完整性不做任何保证，据此投资，责任自负。本报告不构成个人投资建议，客户应考虑本报告中的任何意见或建议是否符合其特定状况。本报告版权仅为我公司所有，未经书面许可，任何机构和个人不得以任何形式翻版、复制和发布。如引用、刊发，需注明出处为瑞达期货股份有限公司研究院，且不得对本报告进行有悖原意的引用、删节和修改。

瑞达期货研究院简介

瑞达期货股份有限公司创建于1993年，目前在全国设立40多家分支机构，覆盖全国主要经济地区，是国内大型全牌照期货公司之一，是目前国内拥有分支机构多、运行规范、管理先进的专业期货经营机构。2012年12月完成股份制改制工作，并于2019年9月5日成功在深圳证券交易所挂牌上市，成为深交所期货第一股、是第二家登陆A股的期货上市公司。

研究院拥有完善的报告体系，除针对客户的个性化需要提供的投资报告和套利、套保操作方案外，还有晨会纪要、品种日评、周报、月报等策略分析报告。研究院现有特色产品有短信通、套利通、市场资金追踪、持仓分析系统、投顾策略、交易诊断系统、数据管理系统以及金尝发服务体系专供策略产品等。在创新业务方面，积极参与创新业务的前期产品研究，为创新业务培养大量专业人员，成为公司的信息数据中心、产品策略中心和人才储备中心。

瑞达期货研究院将继续往开来，向更深更广的投资领域推进，为客户的期货投资奉上贴心、专业、高效的优质服务。