

「2026.05.15」

铂钯金市场周报

供需格局延续分化，铂强钯弱持续兑现

作者：

研究员 廖宏斌

期货投资咨询证号：Z0020723

联系电话：0595-86778969

关注我们获取
更多资讯



业务咨询
添加客服



目录



1、周度要点小结



2、期现市场



3、产业供需情况



4、宏观及期权

- ◆ **行情回顾：**本周以来，美伊停火谈判依然摇摆不定，美国宏观数据整体表现超出市场预期，美元及原油维持高位运行，铂钯市场震荡偏弱运行，整体走势缺乏明确方向：一方面，市场普遍认为霍尔木兹海峡封锁或持久化，美伊战争尾部风险较前期大幅下行，市场风险偏好持续改善，对贵金属短期走势仍构成潜在支撑；另一方面，战争推升能源价格并带动通胀压力再度升温，市场对美联储年内维持鹰派政策、甚至进一步加息的预期有所强化，推动美元避险需求回升，美元负相关性资产走势明显受到压制，铂金在其相对偏紧的供需格局支撑下价格表现相对更强，铂强钯弱运行逻辑得到持续验证。截至5月15日收盘，广期所铂主力2606合约周跌2.92%报499.05元/克，周度运行区间：496.05-542.25元/克，周内持仓量减少4309手；钯主力2606合约周跌7.33%报345元/克，周度运行区间：340-376.85元/克，周内持仓量减少499手，多头资金有所减仓。
- ◆ **行情展望：**往前看，美伊停火预期走势依然是核心宏观变量，后续任何预期向好的迹象都有可能推动铂钯价格阶段性反弹。从基本面看，铂金供给端紧张程度边际缓解，近期南非政府通报了国家电力公司的最新修复进展，电力危机缓和；叠加艾芬豪矿业南非Platreef矿产扩产进展顺利，铂族金属供应弹性增加。需求端，铂金在氢能、化工领域的结构性增量以及汽车催化剂中铂替代钯的替代需求持续兑现，叠加玻纤行业对铂族金属需求上升，中期配置价值相对更优。相比之下，钯金需求高度依赖汽油车催化剂，新能源汽车渗透率提升、欧洲及亚太地区加速电动化转型，以及铂替钯趋势延续，均对钯金中长期需求构成压力。整体来看，短期铂钯或延续震荡走势，操作上建议：短线区间震荡交易思路对待，中长线逢低布局铂金多单。

美伊地缘风险持续造成扰动，本周铂钯走势仍受强美元及原油价格高企所压制

铂金价格走势



钯金价格走势



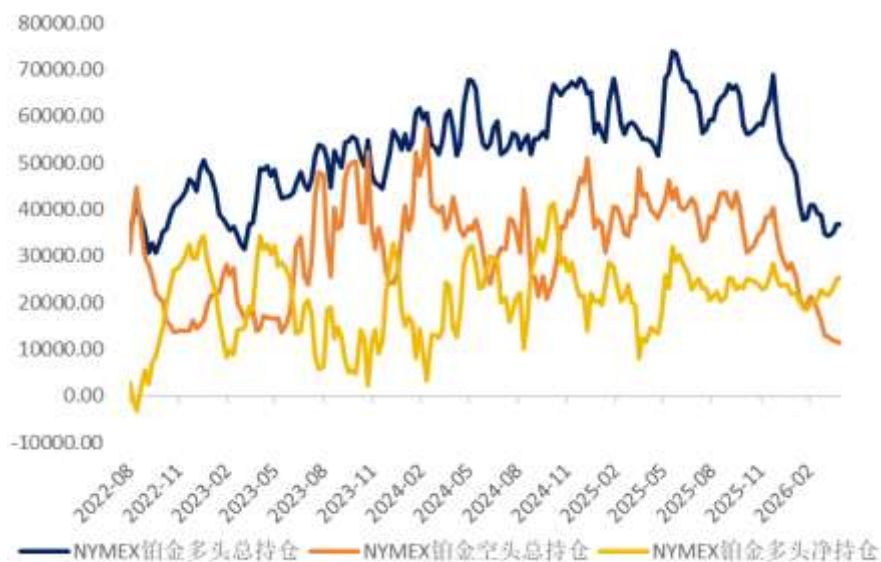
来源：同花顺iFinD、瑞达期货研究院（注：由于广期所铂钯上市时间较短，故暂用国内现货价代替制图）

截至2026-05-15, 广期所铂主力2606合约报499.05元/克, 周跌2.92%

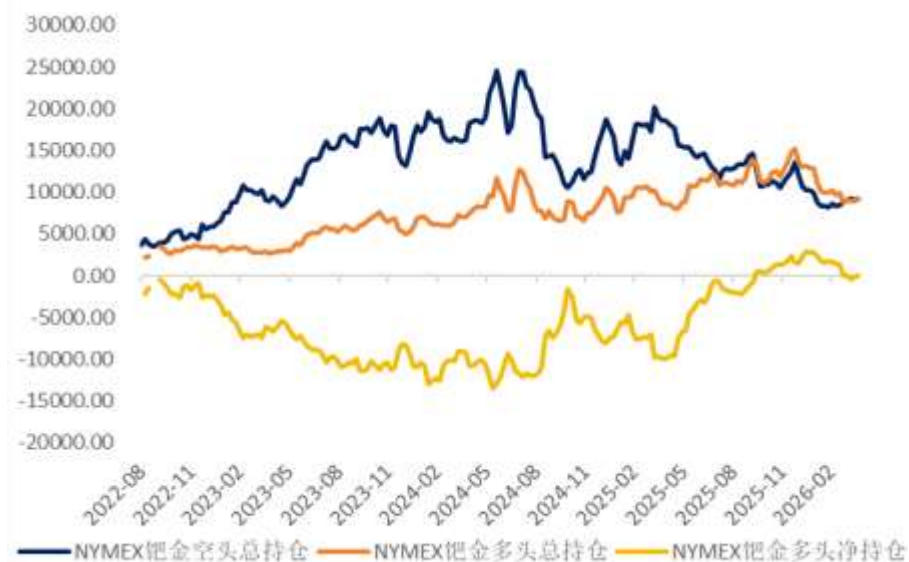
截至2026-05-15, 广期所钯主力2606合约报345元/克, 周跌7.33%

截至5月5日（最新），NYMEX铂钯多头净持仓周环比均录得减少

NYMEX铂金持仓



NYMEX钯金持仓



来源：同花顺iFinD 瑞达期货研究院

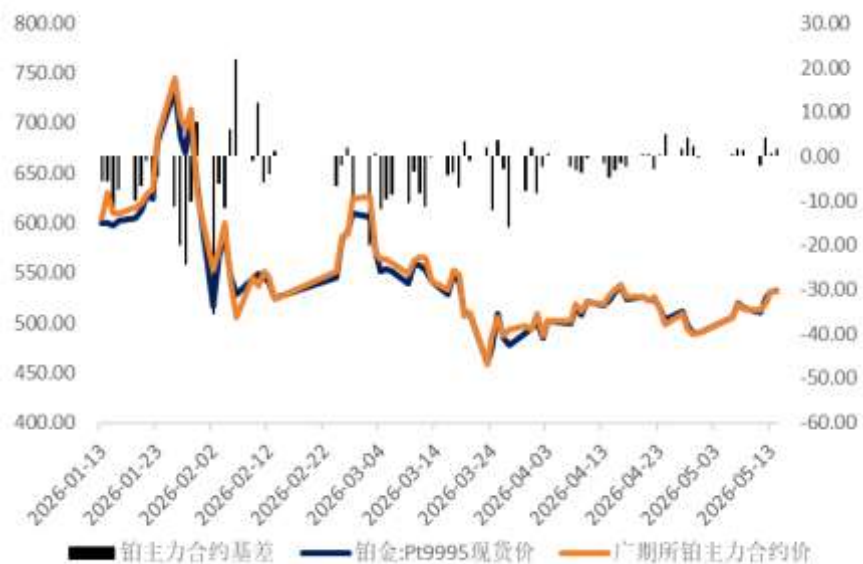
来源：同花顺iFinD 瑞达期货研究院

截至2026-05-05（最新），NYMEX:铂金:多头净持仓报22651张,上周同期值为23206张，周环比减少2.39%

截至2026-05-05（最新），NYMEX:钯金:多头净持仓报-775张,上周同期值为-518张，呈持续下行态势

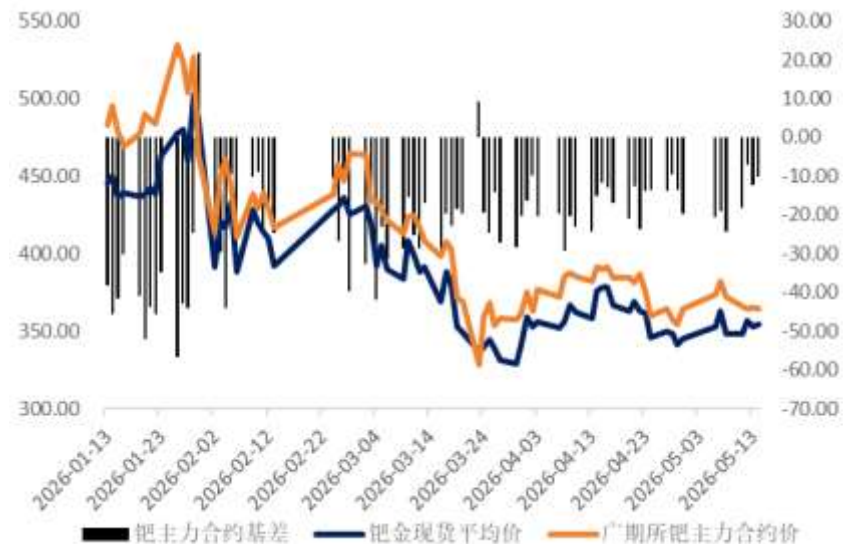
本周广期所铂主力合约基差小幅走弱，钯主力合约基差走强

铂主力合约基差



来源：同花顺iFinD 瑞达期货研究院

钯主力合约基差



来源：同花顺iFinD 瑞达期货研究院

截至2026-05-14, 铂主力基差报1.60元/克 (上周同期: 1.80) ; 钯主力基差报-10.05元/克 (上周同期: -19)

本周NYMEX铂金库存录得较大幅度减少

铂金库存



来源: 同花顺iFinD 瑞达期货研究院

钯金库存



来源: 同花顺iFinD 瑞达期货研究院

截至2026-05-14, NYMEX铂金库存报456086.27盎司, 环比减少6.58%

截至2026-05-14, NYMEX钯金库存报238924.62盎司, 环比基本持平

本周黄金与铂金价格相关性有所转弱，金铂比本周录得回落

铂金-黄金价格走势图



来源：同花顺iFinD 瑞达期货研究院

铂钯金与黄金价格比值走势图

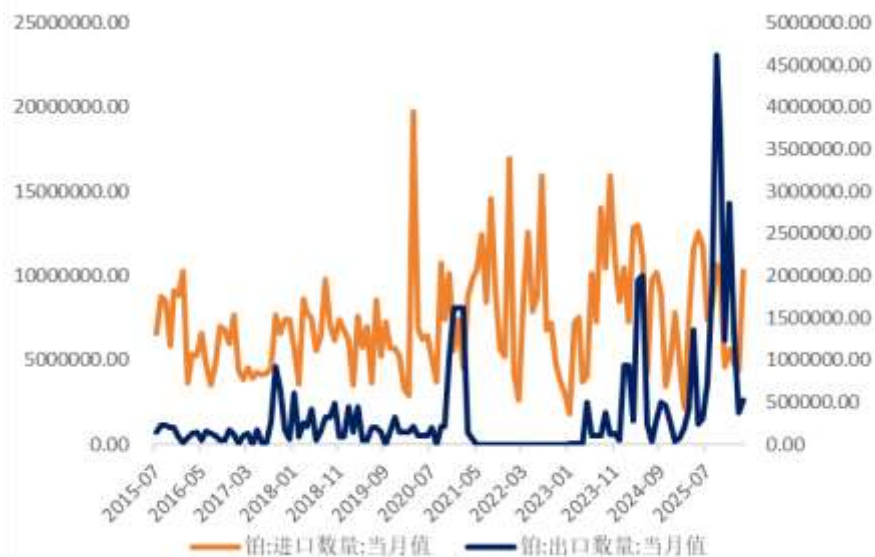


来源：同花顺iFinD 瑞达期货研究院

截至2026-05-14, 金铂比报2.12 (上周同期: 2.31) ; NYMEX铂与COMEX黄金价格滚动相关性维持高位 (N=40)

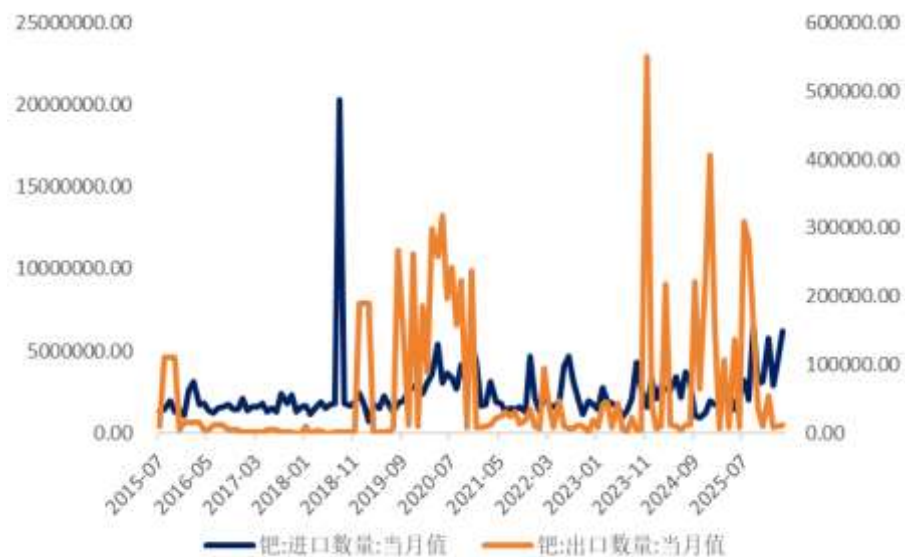
截至2026年3月，铂钯金进出口数量月环比均录得大幅增加

铂金进出口数据



来源：同花顺iFinD 瑞达期货研究院

钯金进出口数据



来源：同花顺iFinD 瑞达期货研究院

截至2026年3月，铂进口数量报10260994克，环比增加131.25%；铂出口数量报532542.00克，环比增加43.52%

截至2026年3月，钯进口数量报6248175克，环比增加39.72%；钯出口数量报12692克，环比增加14.27%

新能源汽车市场占比显著上升，铂钯金汽车尾气催化剂需求呈现逐年下滑趋势

铂金需求



来源：同花顺iFinD 瑞达期货研究院

钯金需求



来源：同花顺iFinD 瑞达期货研究院

从需求结构看，铂、钯的核心消费仍集中于汽车尾气催化剂，但趋势已明显分化：全球钯金消费中汽车催化剂占比高达83%，其余分别为化工6%、电子6%、其他5%，全年工业消费降至285吨、同比下滑6%；铂金方面，汽车催化剂占44%，珠宝22%，玻璃18%，电子9%，化工5%、其余2%，全年工业消费234吨、同比下降3%。

全球铂钯金总需求量呈温和趋缓态势

铂金地区需求分布



钯金地区需求分布



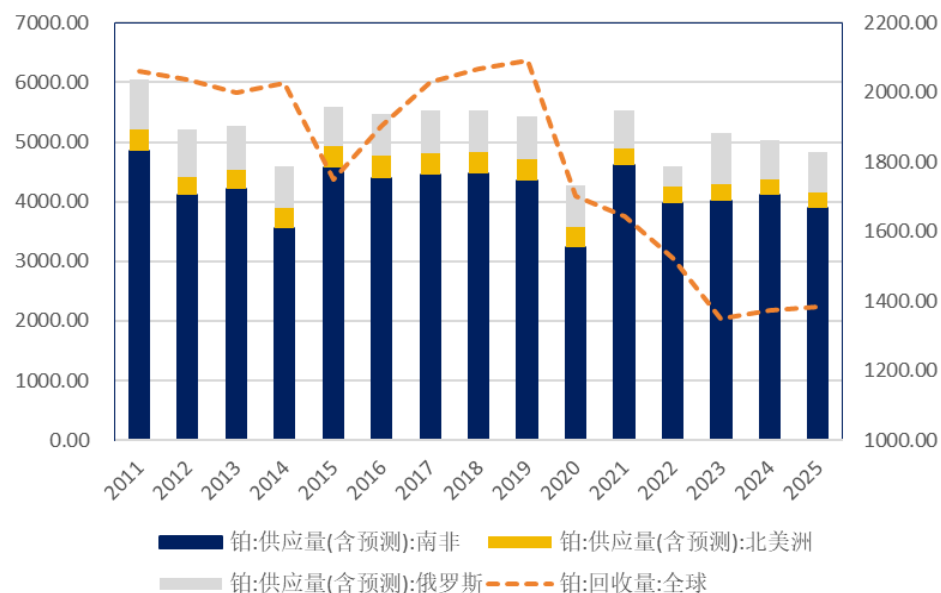
来源：同花顺iFinD 瑞达期货研究院

来源：同花顺iFinD 瑞达期货研究院

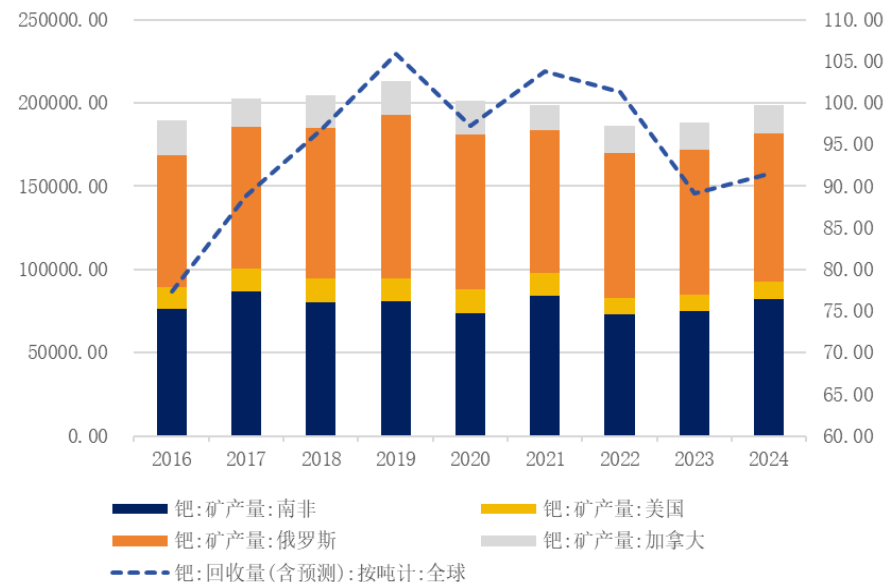
WPIC预计2025年全球铂金总需求为829.7万盎司，仅同比增1%，但2026年将回落至761.9万盎司；其中汽车需求将由2024年的310.7万盎司降至2025年的303.5万盎司、2026年进一步降至294.3万盎司；欧美与中国汽车催化剂需求走弱，全球铂钯总需求中枢仍呈缓慢下移趋势。

铂钯供应格局呈现分化，地缘局势扰动导致铂金供应收紧

铂金供应



钯金供应



来源：同花顺iFinD 瑞达期货研究院

来源：同花顺iFinD 瑞达期货研究院

2025年全球铂矿山供应降至555.1万盎司、同比下降4%，2026年预计仅微升至555.3万盎司；同期回收供应由166.4万盎司升至182.7万盎司，钯金2025年全球矿产量预计降至19.0万千克，较2024年的21.7万千克明显下滑，其中俄罗斯由8.9万降至8.4万千克、南非由8.26万降至7.0万千克，显示俄、南非主产区扰动仍是供应端主要风险。

「铂钯价差」

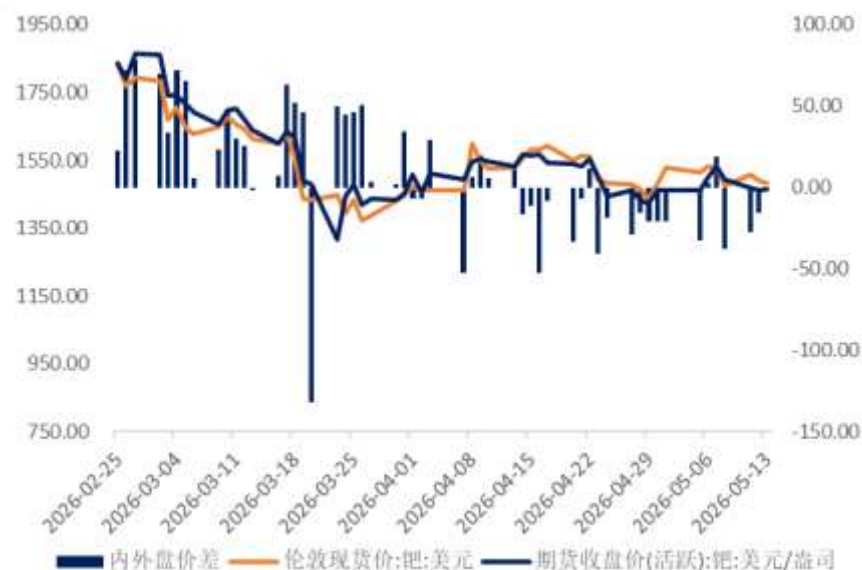
铂钯内外价差较前期整体趋稳，本周铂金内外盘价差走阔，钯金内外盘价差收窄

铂金内外盘价差



来源: 同花顺iFinD 瑞达期货研究院

钯金内外盘价差



来源: 同花顺iFinD 瑞达期货研究院

截至2026-05-14，铂金内外盘价差报27.75美元/盎司，上周同期值：-5.21美元/盎司，周环比大幅走阔

截至2026-05-14，钯金内外盘价差报-0.31美元/盎司，上周同期值：2.71美元/盎司，周环比有所收窄

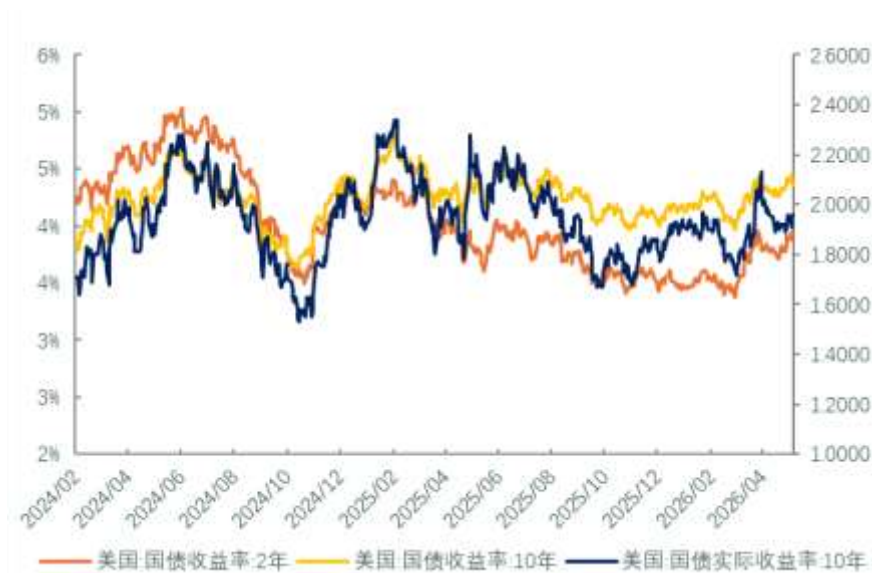
本周美元指数小幅走高，主要美债收益率均小幅上行

美元及美债收益率走势图



来源：同花顺iFinD 瑞达期货研究院

美国长短端美债利率及实际收益率



来源：同花顺iFinD 瑞达期货研究院

截至2026-05-14，美元指数报98.86，上周同期值为98.24；10Y美债收益率报4.46%，2Y美债收益率报4.00%，10Y美债实际收益率报1.99%

免责声明

本报告中的信息均来源于公开可获得资料，瑞达期货股份有限公司力求准确可靠，但对这些信息的准确性及完整性不做任何保证，据此投资，责任自负。本报告不构成个人投资建议，客户应考虑本报告中的任何意见或建议是否符合其特定状况。本报告版权仅为我公司所有，未经书面许可，任何机构和个人不得以任何形式翻版、复制和发布。如引用、刊发，需注明出处为瑞达期货股份有限公司研究院，且不得对本报告进行有悖原意的引用、删节和修改。

瑞达期货研究院简介

瑞达期货股份有限公司创建于1993年，目前在全国设立40多家分支机构，覆盖全国主要经济地区，是国内大型全牌照期货公司之一，是目前国内拥有分支机构多、运行规范、管理先进的专业期货经营机构。2012年12月完成股份制改制工作，并于2019年9月5日成功在深圳证券交易所挂牌上市，成为深交所期货第一股、是第二家登陆A股的期货上市公司。

研究院拥有完善的报告体系，除针对客户的个性化需要提供的投资报告和套利、套保操作方案外，还有晨会纪要、品种日评、周报、月报等策略分析报告。研究院现有特色产品有短信通、套利通、市场资金追踪、持仓分析系统、投顾策略、交易诊断系统、数据管理系统以及金尝发服务体系专供策略产品等。在创新业务方面，积极参与创新业务的前期产品研究，为创新业务培养大量专业人员，成为公司的信息数据中心、产品策略中心和人才储备中心。

瑞达期货研究院将继续往开来，向更深更广的投资领域推进，为客户的期货投资奉上贴心、专业、高效的优质服务。