

「2025.8.1」

股指期货周报

作者：廖宏斌

期货从业资格号F30825507

期货投资咨询证号：Z0020723

联系电话：4008-8787-66

关注我们获取
更多资讯



业务咨询
添加客服



目录



1、行情回顾



2、消息面概览



3、周度市场数据



4、行情展望与策略

- 周度观点：A股主要指数本周集体下跌。四期指亦集体走弱，大盘蓝筹股弱于中小盘股。本周国内海外市场均有重要消息，海外方面，中美斯德哥尔摩关税谈判，如期将关税休战延期90天。国内方面，7月政治局会议召开，由于市场此前已充分计价会议预期且并无新增量政策出台，会议结束后，市场持续回落。本周，市场成交活跃度较上周小幅回落，北向资金合计成交金额已连续4周高于9000亿元。

1、行情回顾

期货	合约名称	周涨跌幅%	周五涨跌幅%	收盘价
	IF2509	-2.10	-0.52	4029.6
	IH2509	-1.52	-0.63	2754.4
	IC2509	-1.80	-0.13	6104.0
	IM2509	-0.95	0.25	6542.8
现货	指数名称			收盘价
	沪深300	-1.75	-0.51	4054.93
	上证50	-1.48	-0.79	2754.13
	中证500	-1.37	-0.21	6213.20
	中证1000	-0.54	0.14	6670.47

2、消息面概览

影响

1—6月份，全国规模以上工业企业实现利润总额34365.0亿元，同比下降1.8%。1—6月份，规模以上工业企业实现营业收入66.78万亿元，同比增长2.5%；发生营业成本57.12万亿元，增长2.8%；营业收入利润率为5.15%，同比下降0.22个百分点。6月份，规模以上工业企业利润同比下降4.3%。

中性

当地时间7月28日至29日，中美经贸中方牵头人、国务院副总理何立峰与美方牵头人、美国财政部长贝森特及贸易代表格里尔在瑞典斯德哥尔摩举行中美经贸会谈。根据会谈共识，双方将继续推动已暂停的美方对等关税24%部分以及中方反制措施如期展期90天。

中性

中共中央政治局召开会议，决定召开二十届四中全会，分析研究当前经济形势和经济工作。会议指出，宏观政策要持续发力、适时加力。要落实落细更加积极的财政政策和适度宽松的货币政策，充分释放政策效应。加快政府债券发行使用，提高资金使用效率。会议强调，要有效释放内需潜力。深入实施提振消费专项行动，在扩大商品消费的同时，培育服务消费新的增长点。在保障改善民生中扩大消费需求。高质量推动“两重”建设，激发民间投资活力，扩大有效投资。要扩大高水平对外开放，稳住外贸外资基本盘。帮助受冲击较大的外贸企业，强化融资支持，促进内外贸一体化发展。优化出口退税政策，高水平建设自贸试验区等开放平台。会议指出，落实好中央城市工作会议精神，高质量开展城市更新。积极稳妥化解地方政府债务风险，严禁新增隐性债务，有力有序有效推进地方融资平台出清。增强国内资本市场的吸引力和包容性，巩固资本市场回稳向好势头。

偏空

国家统计局数据显示，7月份，制造业采购经理指数为49.3%，比上月下降0.4个百分点；非制造业商务活动指数和综合PMI产出指数分别为50.1%和50.2%，比上月下降0.4和0.5个百分点，均持续高于临界点。

偏空

3、周度市场数据

「周度市场数据」

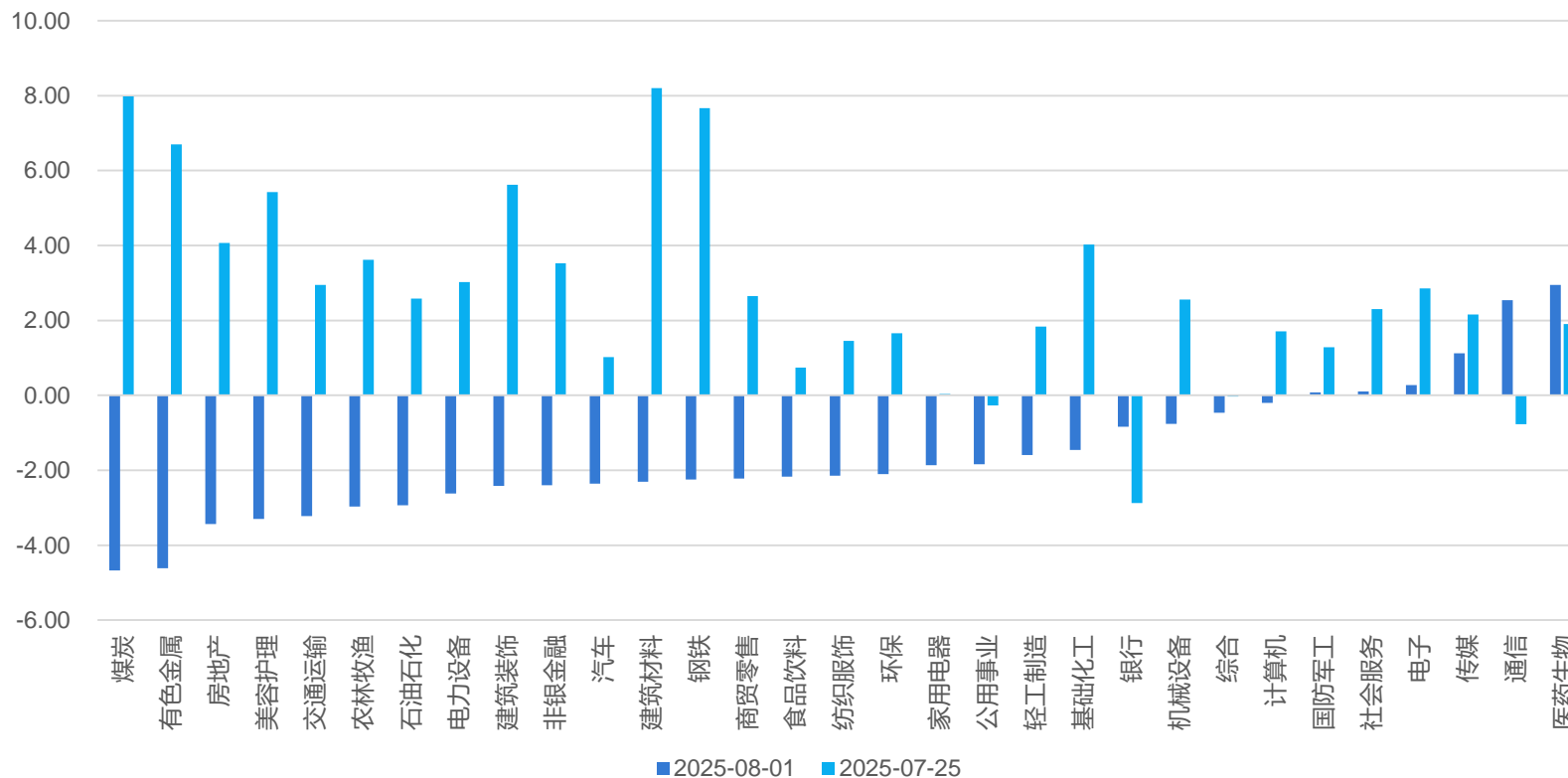
「国内主要指数」

	周涨跌幅%	周五涨跌幅%	收盘点位
上证指数	-0.94	-0.37	3559.95
深证成指	-1.58	-0.17	10991.32
科创50	-1.65	-1.06	1036.77
中小100	-1.95	-0.23	6818.18
创业板指	-0.74	-0.24	2322.63

「外盘主要指数(截至周四)」

	周涨跌幅%	周四涨跌幅%	收盘点位
标普500	-0.77	-0.37	6339.39
英国富时100	0.14	-0.05	9132.81
恒生指数	-3.47	-1.07	24507.81
日经225	-1.58	-0.66	40799.60

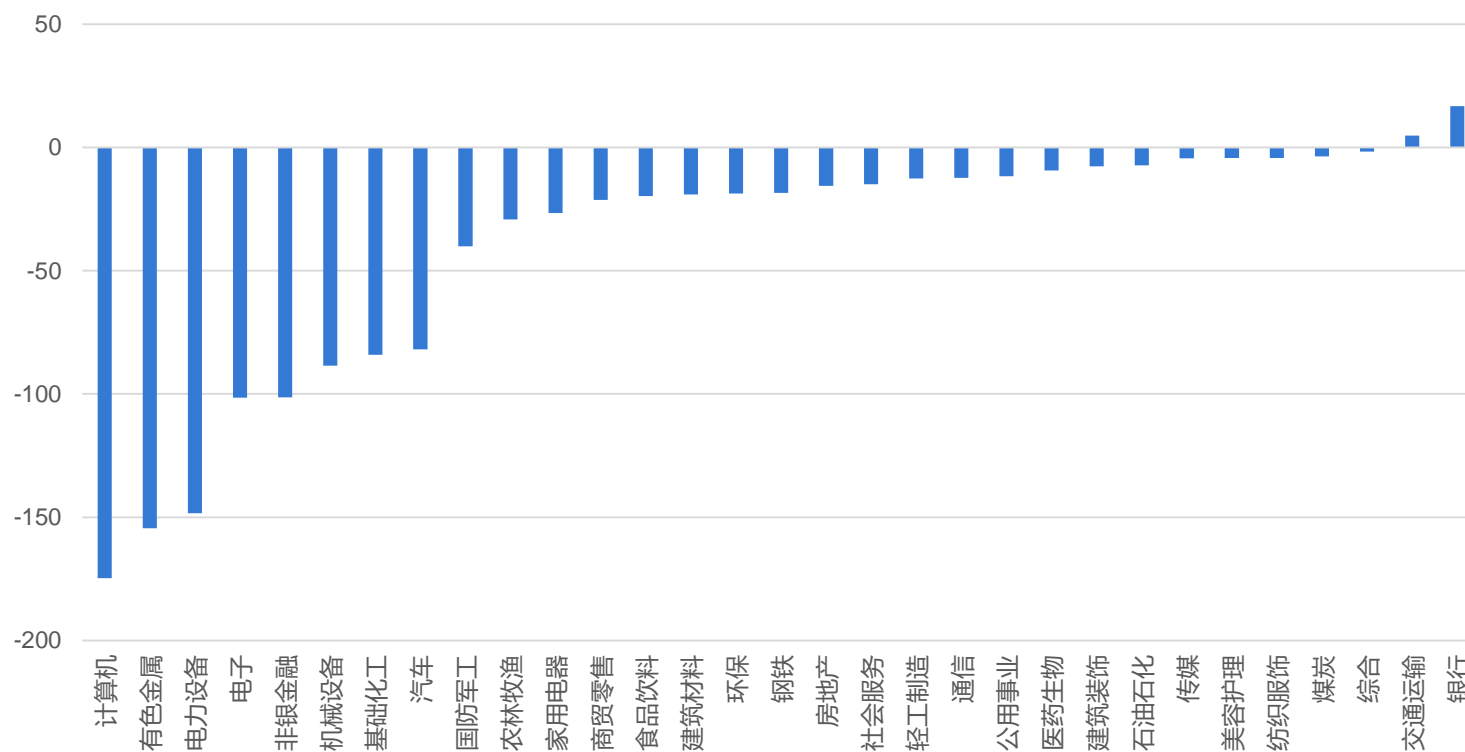
「行业板块涨跌幅%」



数据来源: wind, 瑞达期货研究院

行业板块普遍下跌，煤炭、有色金属板块明显走弱，医药生物、通信等板块逆市走高。

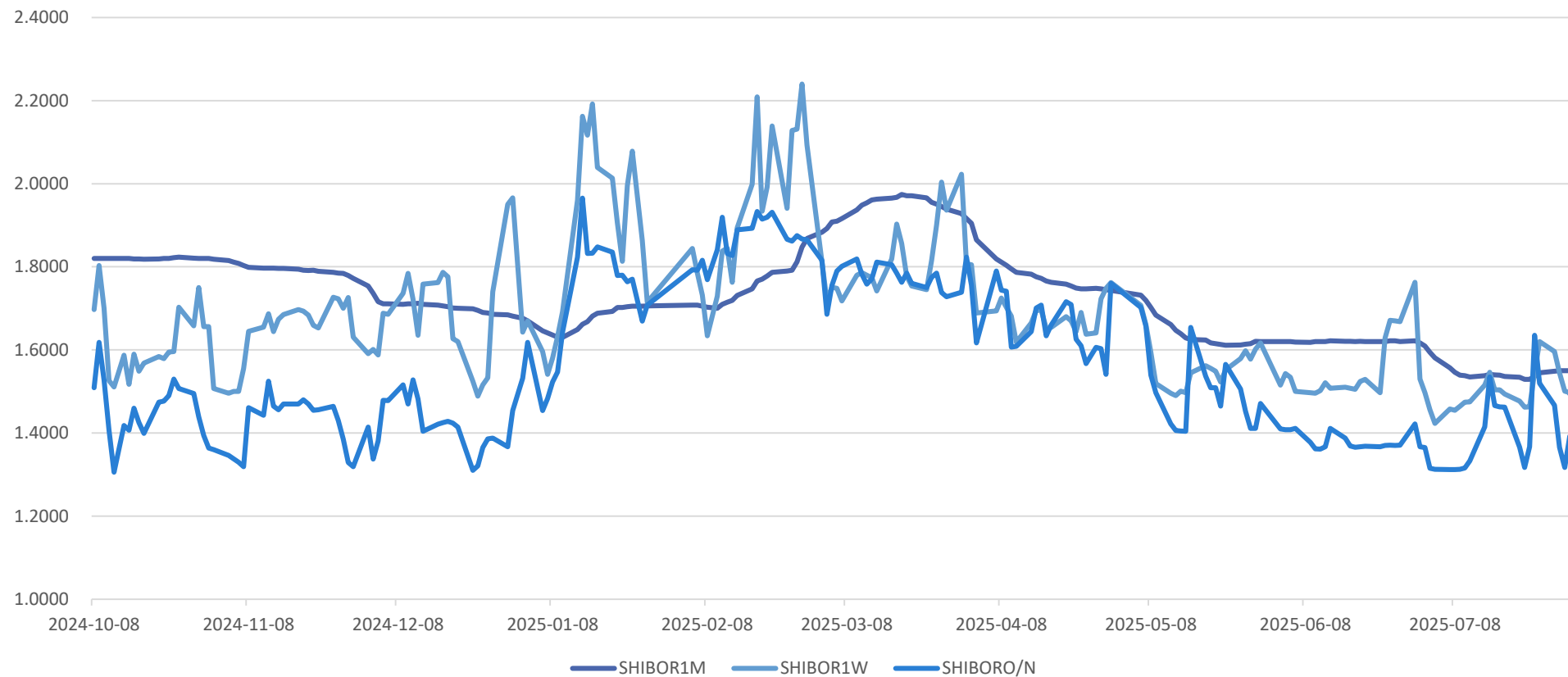
「行业板块主力资金流（近五个交易日,亿元）」



数据来源: wind, 瑞达期货研究院

行业主力资金普遍呈净流出，计算机、有色金属板块资金大幅净流出，银行、交通运输板块逆市小幅净流入。

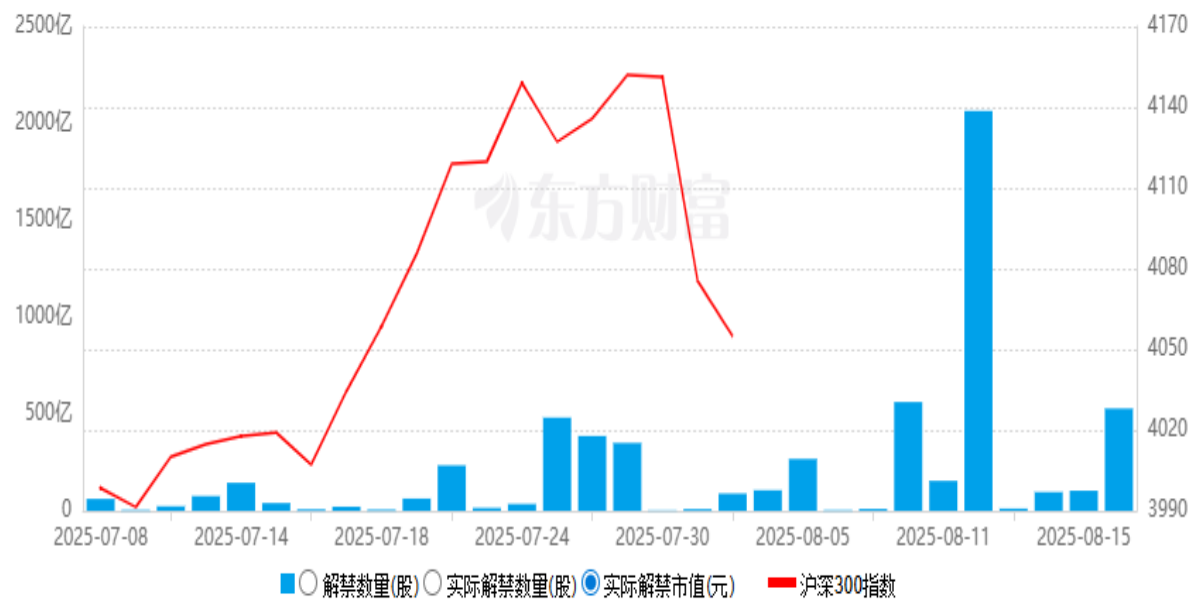
「SHIBOR短期利率」



数据来源: wind, 瑞达期货研究院

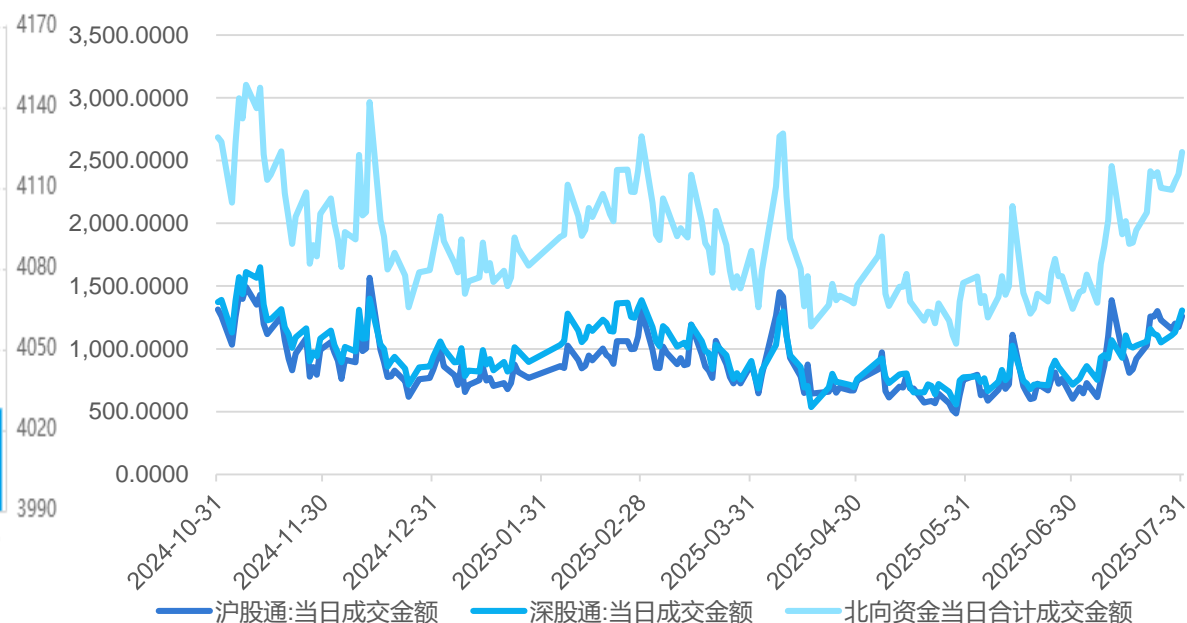
SHIBOR短期利率下行，资金价格较低。

「限售解禁」



数据来源：东方财富，瑞达期货研究院

「陆股通成交统计」

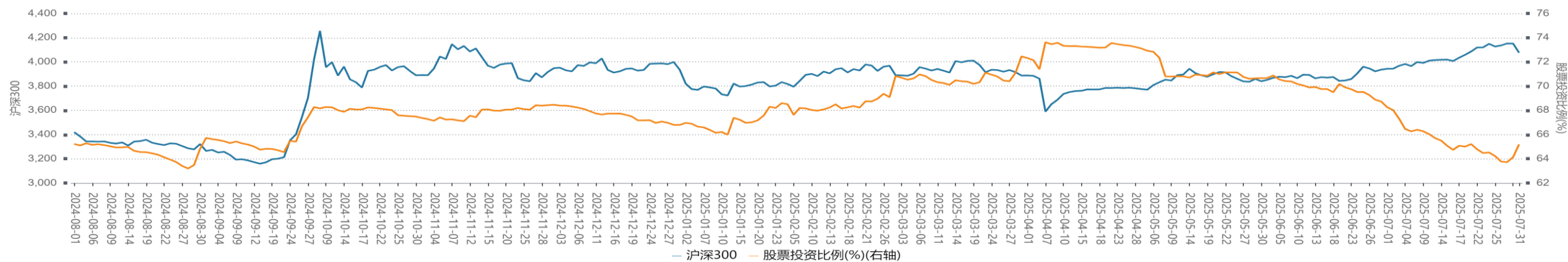


数据来源：wind，瑞达期货研究院

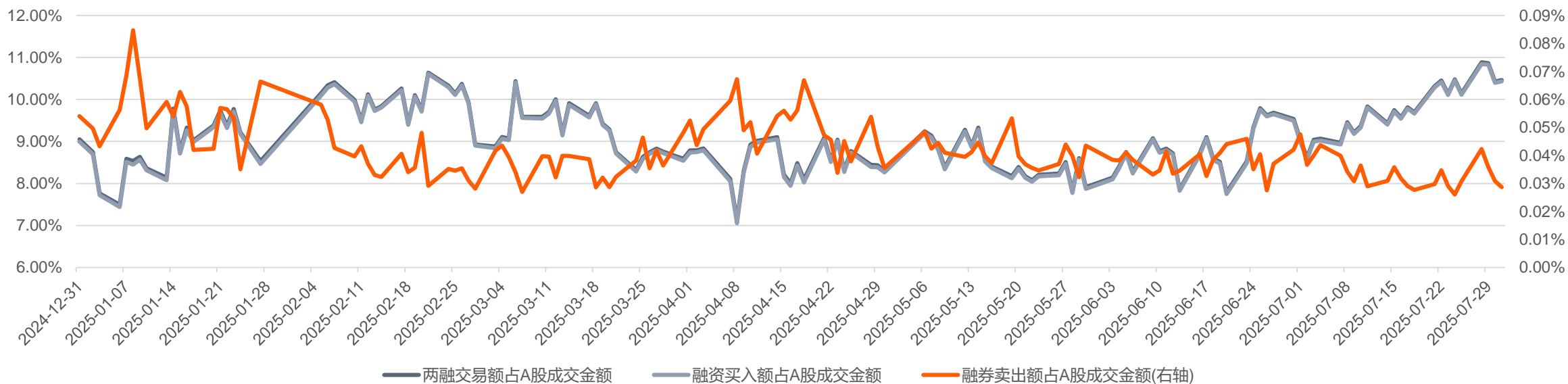
本周重要股东二级市场净减持75.2亿元，限售解禁市值为887.48亿元。北向资金合计买卖9559.47亿。

「周度市场数据」

「基金持股比例」



「两融交易额占A股成交额比例」



「周度市场数据」

「IF基差」



数据来源: wind, 瑞达期货研究院

「IF跨期」



数据来源: wind, 瑞达期货研究院

IF主力合约基差震荡走弱。

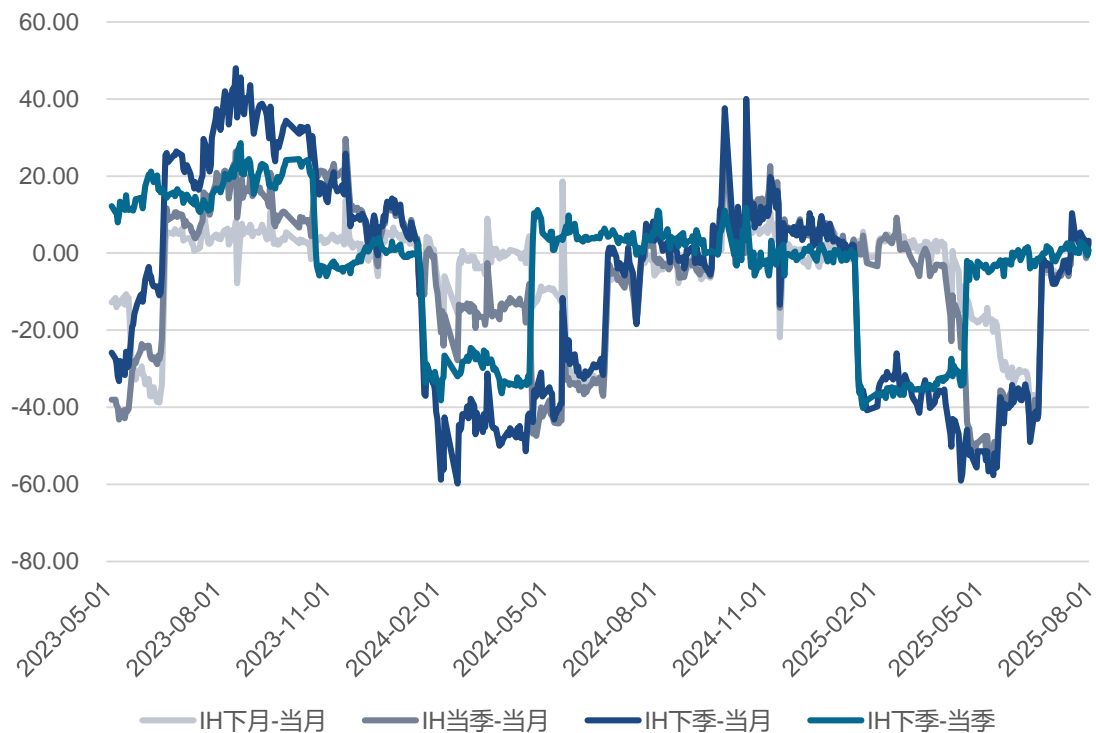
「周度市场数据」

「IH基差」



数据来源: wind, 瑞达期货研究院

「IH跨期」



数据来源: wind, 瑞达期货研究院

IH主力合约基差震荡走弱。

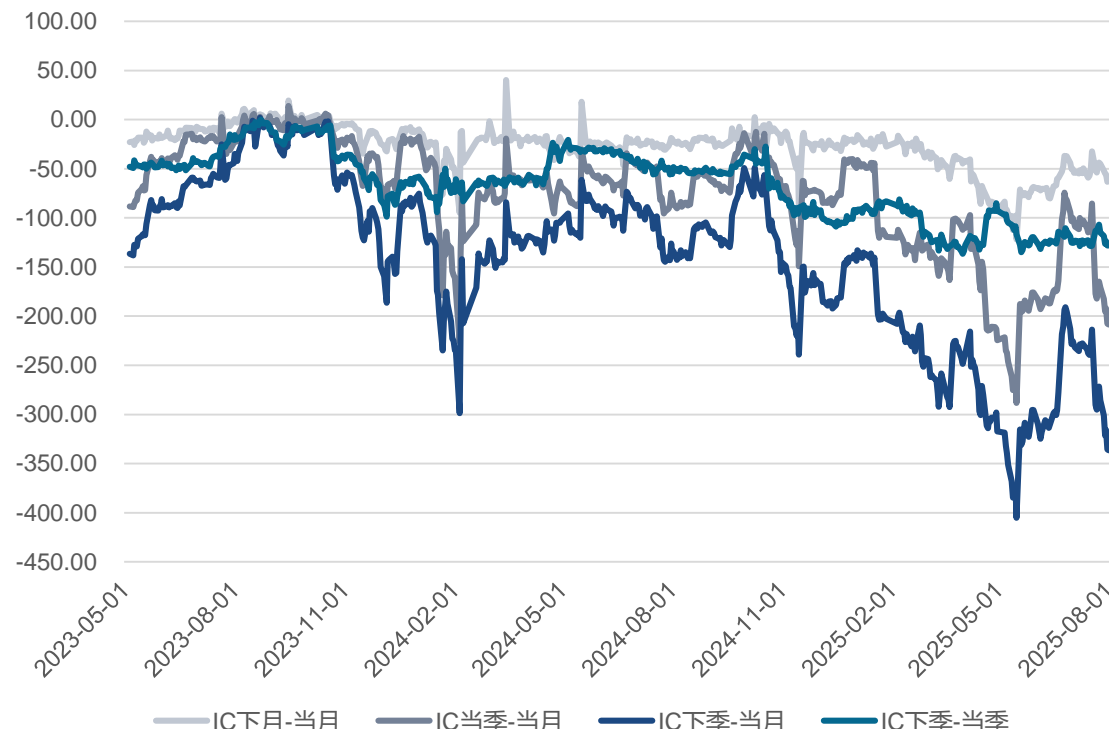
「周度市场数据」

「IC基差」



数据来源: wind, 瑞达期货研究院

「IC跨期」



数据来源: wind, 瑞达期货研究院

IC主力合约基差震荡走弱。

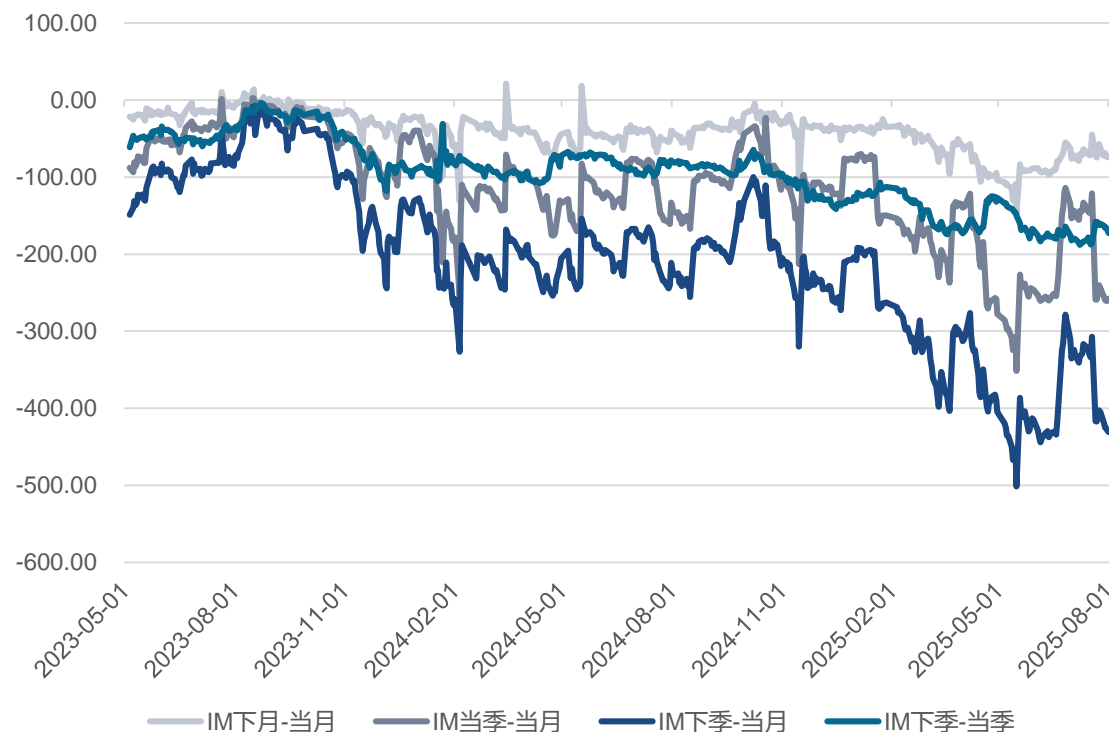
「周度市场数据」

「IM基差」



数据来源: wind, 瑞达期货研究院

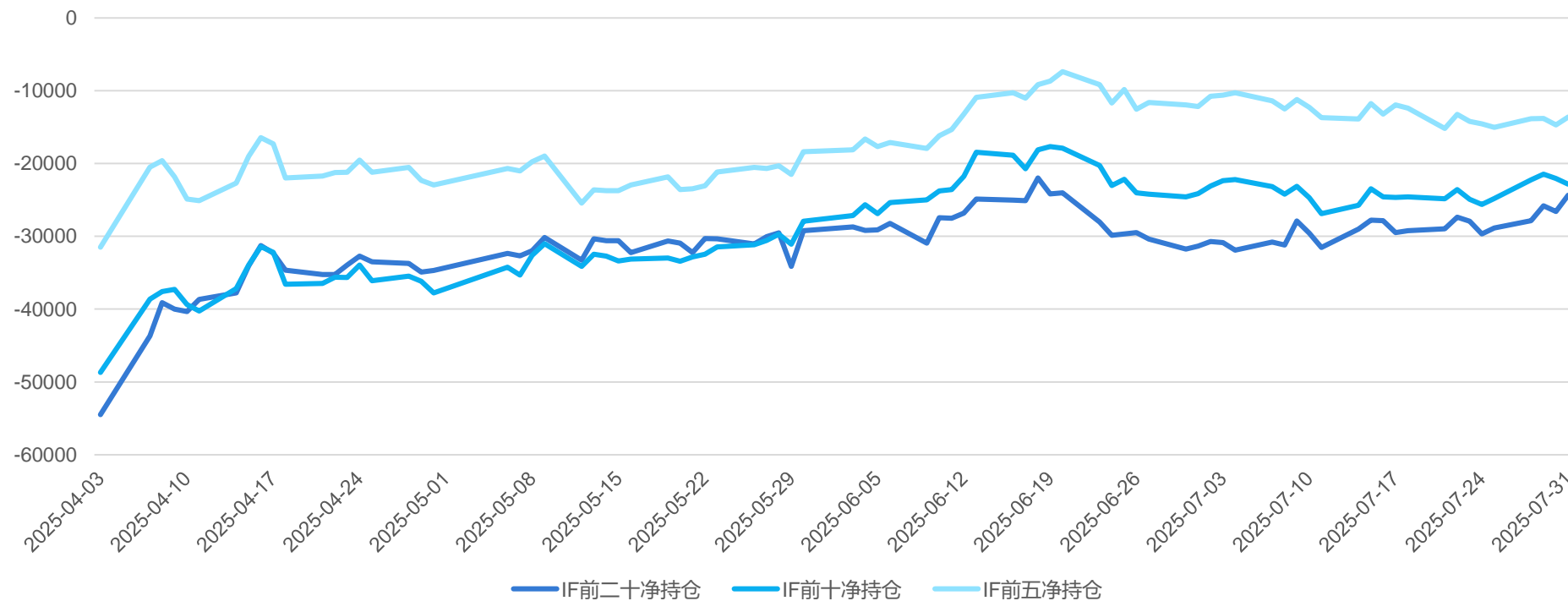
「IM跨期」



数据来源: wind, 瑞达期货研究院

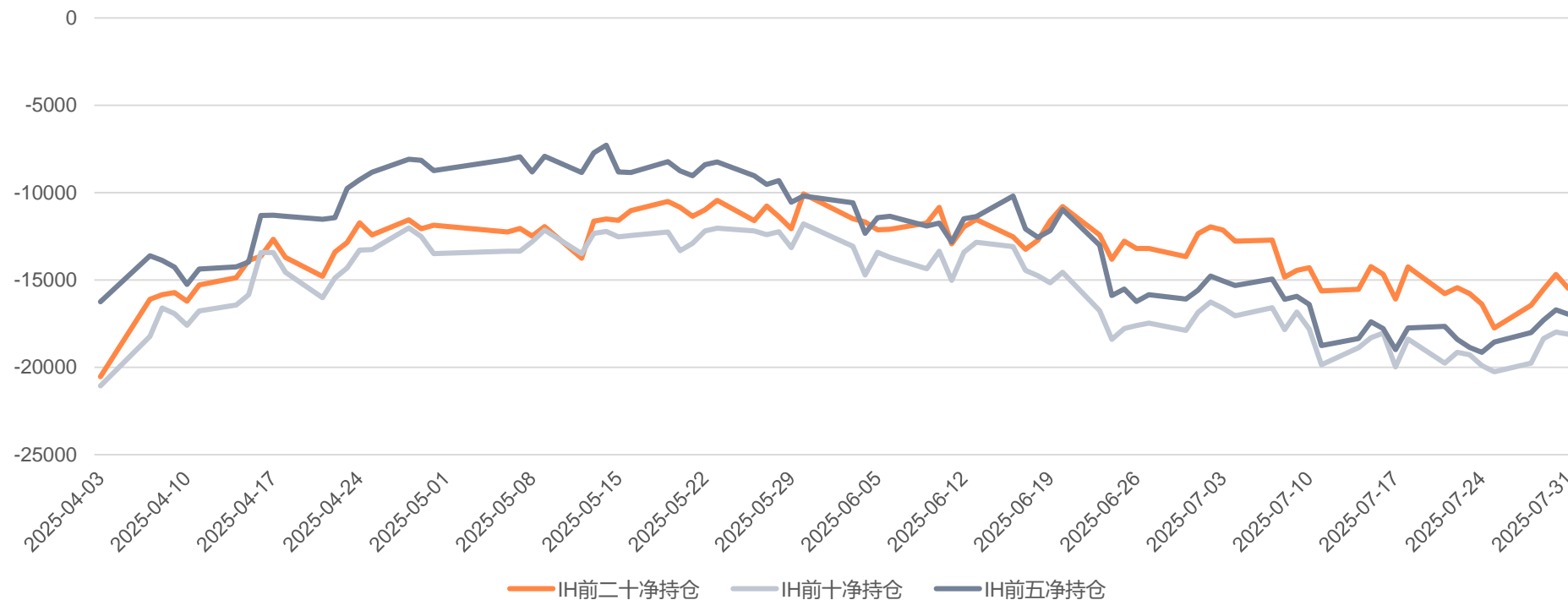
IM主力合约基差震荡。

「IF净持仓」



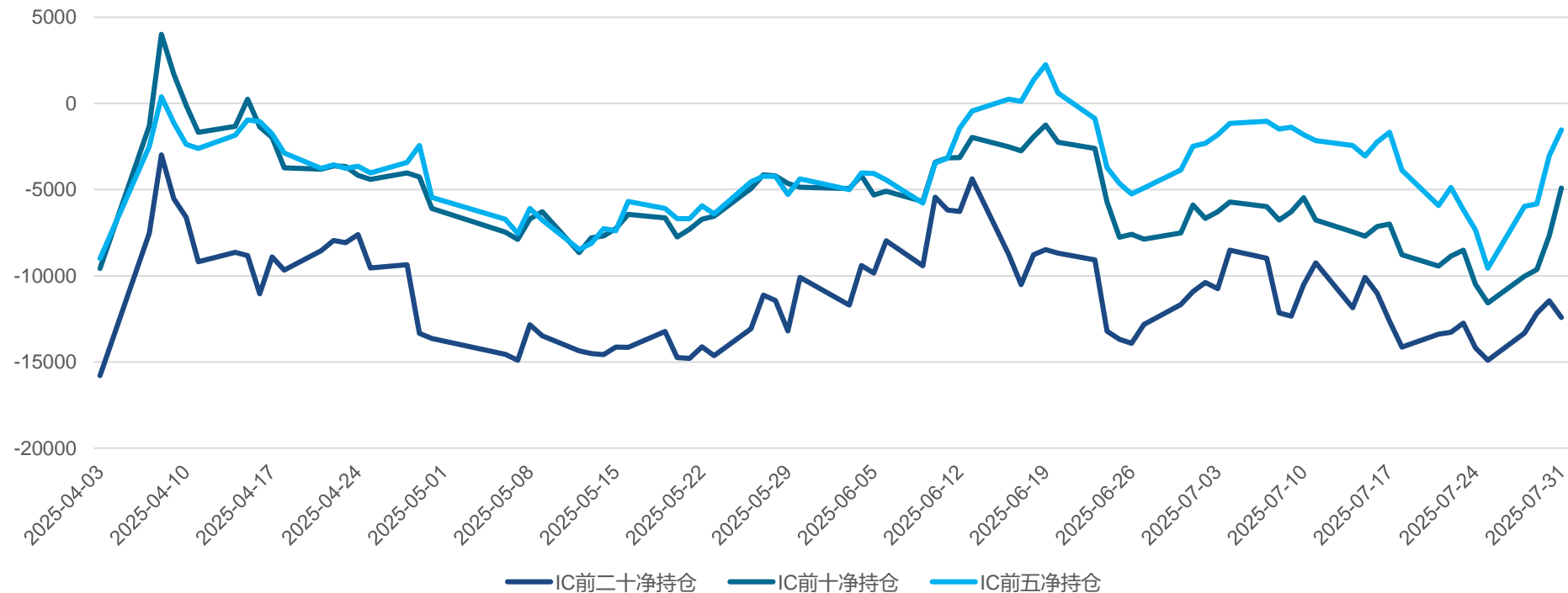
数据来源: wind, 瑞达期货研究院

「IH净持仓」



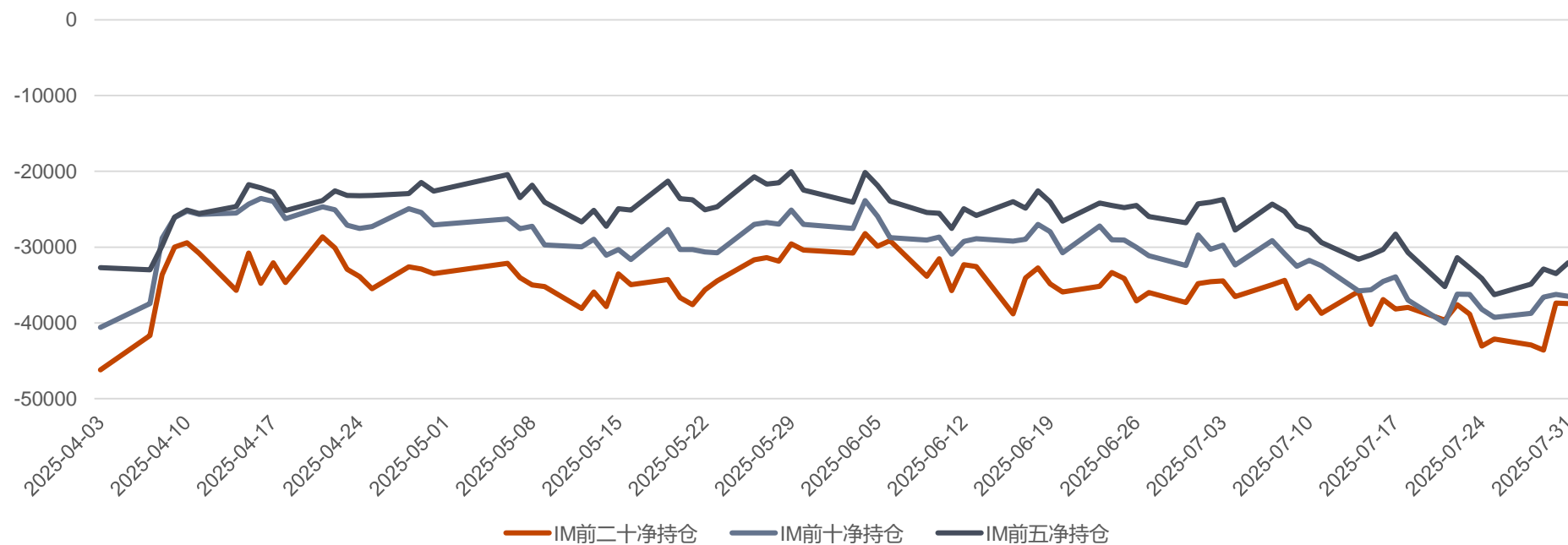
数据来源: wind, 瑞达期货研究院

「IC净持仓」



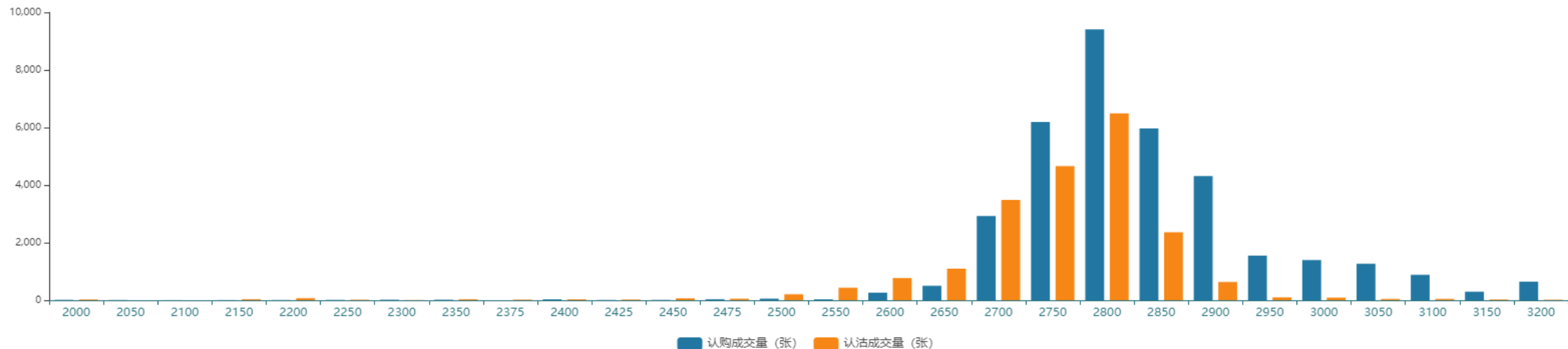
数据来源: wind, 瑞达期货研究院

「IM净持仓」

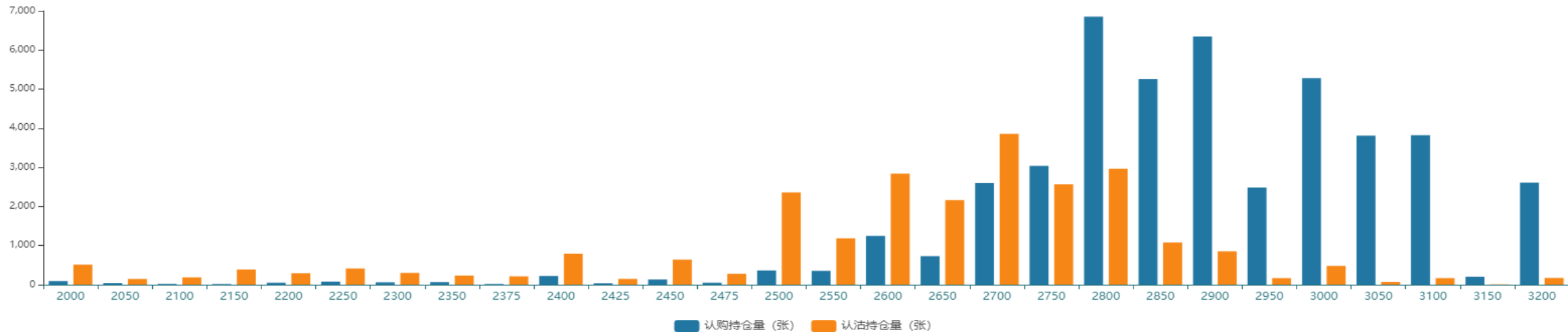


数据来源: wind, 瑞达期货研究院

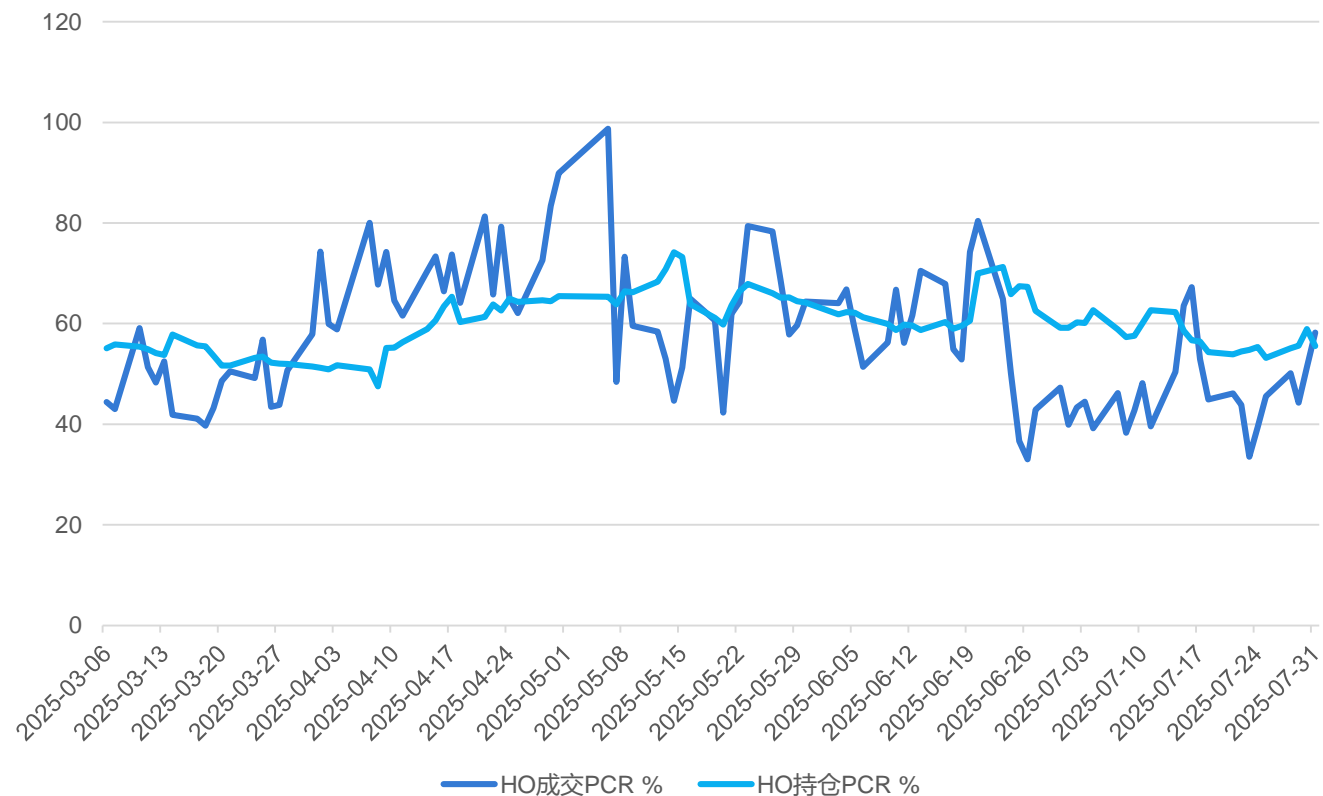
「上证50期权成交量分布」



「上证50期权持仓量分布」



「上证50成交、持仓PCR」



数据来源: wind, 瑞达期货研究院

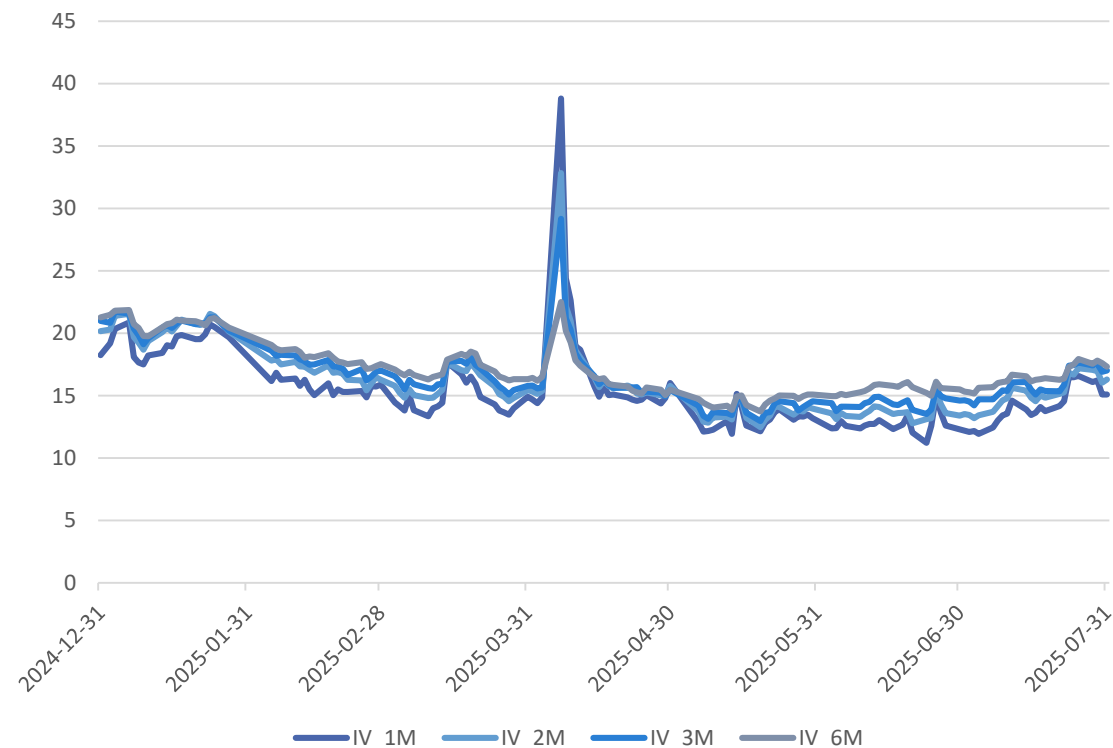
「周度市场数据」

「上证50指数历史波动率」



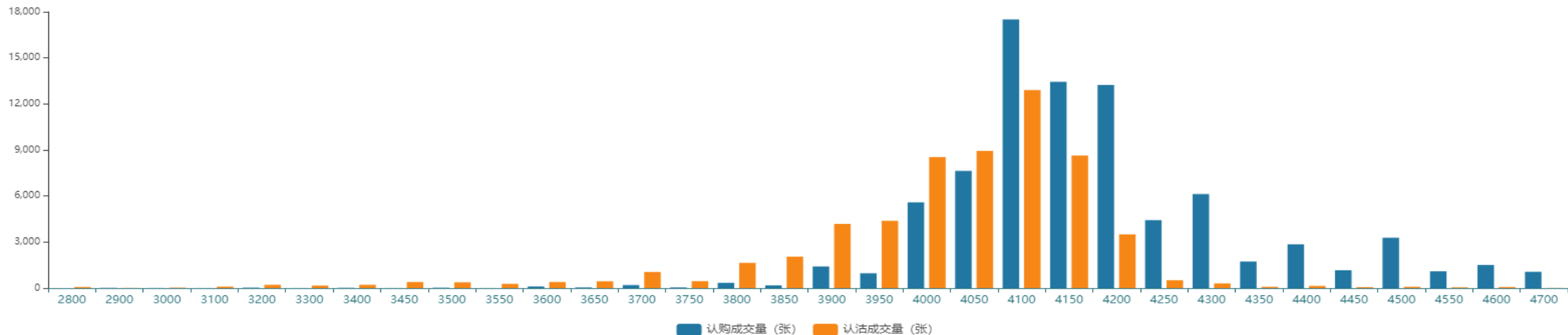
数据来源: wind, 瑞达期货研究院

「上证50期权隐含波动率」

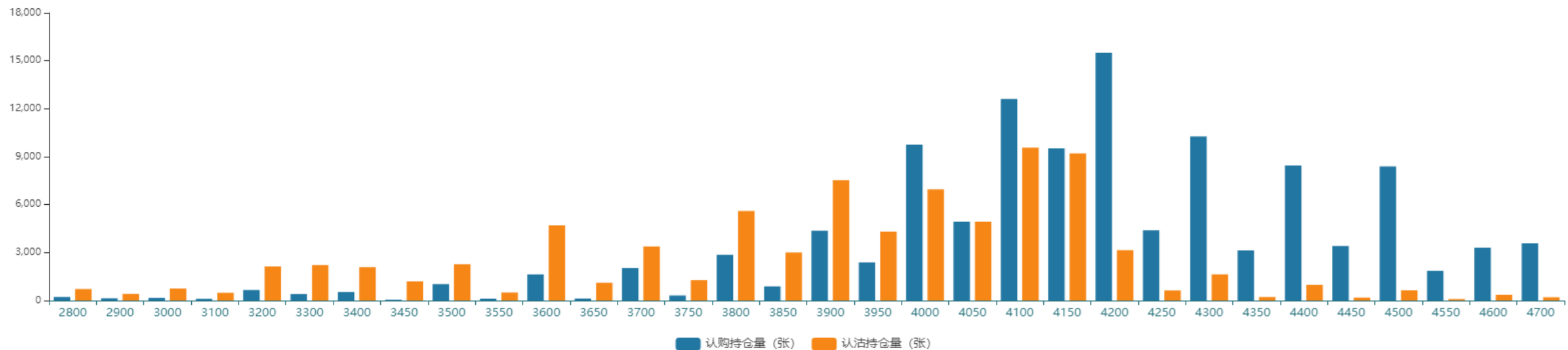


数据来源: wind, 瑞达期货研究院

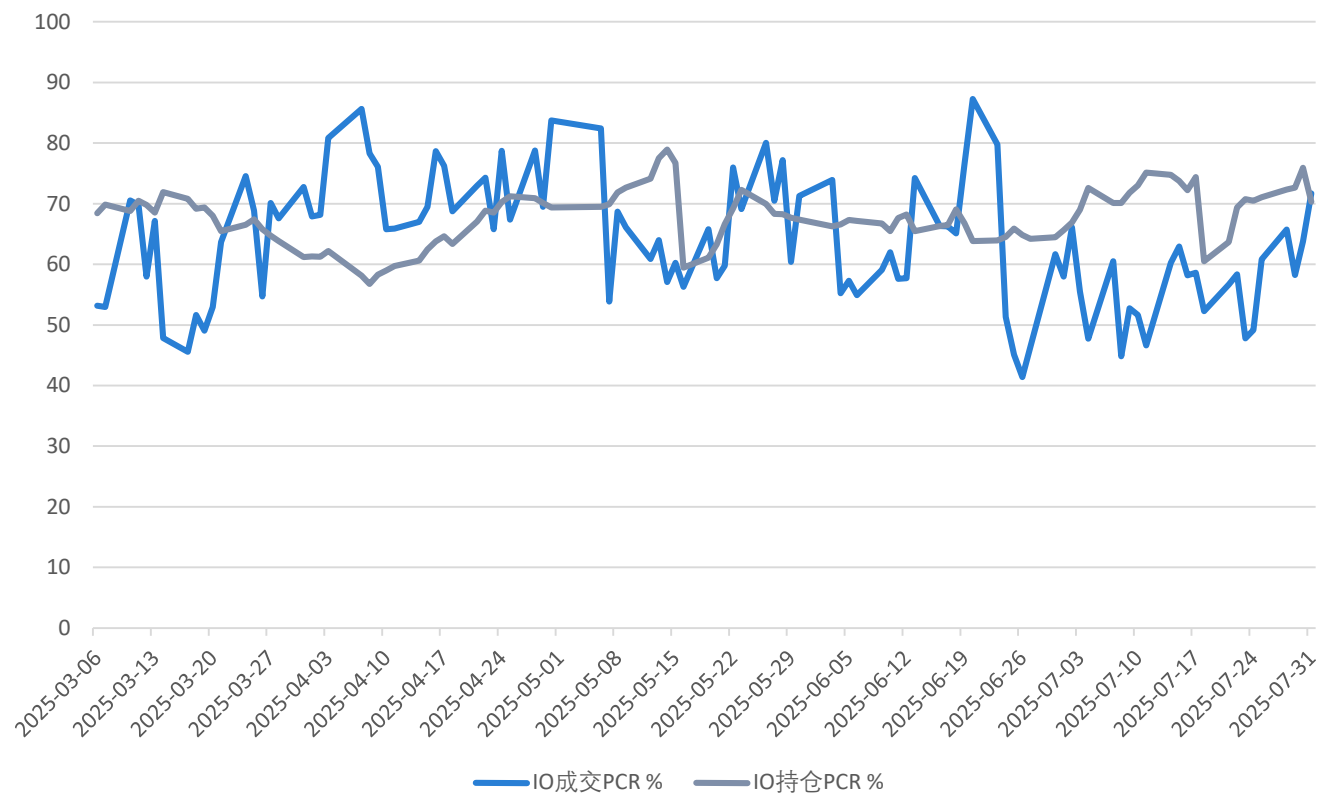
「沪深300期权成交量分布」



「沪深300期权持仓量分布」



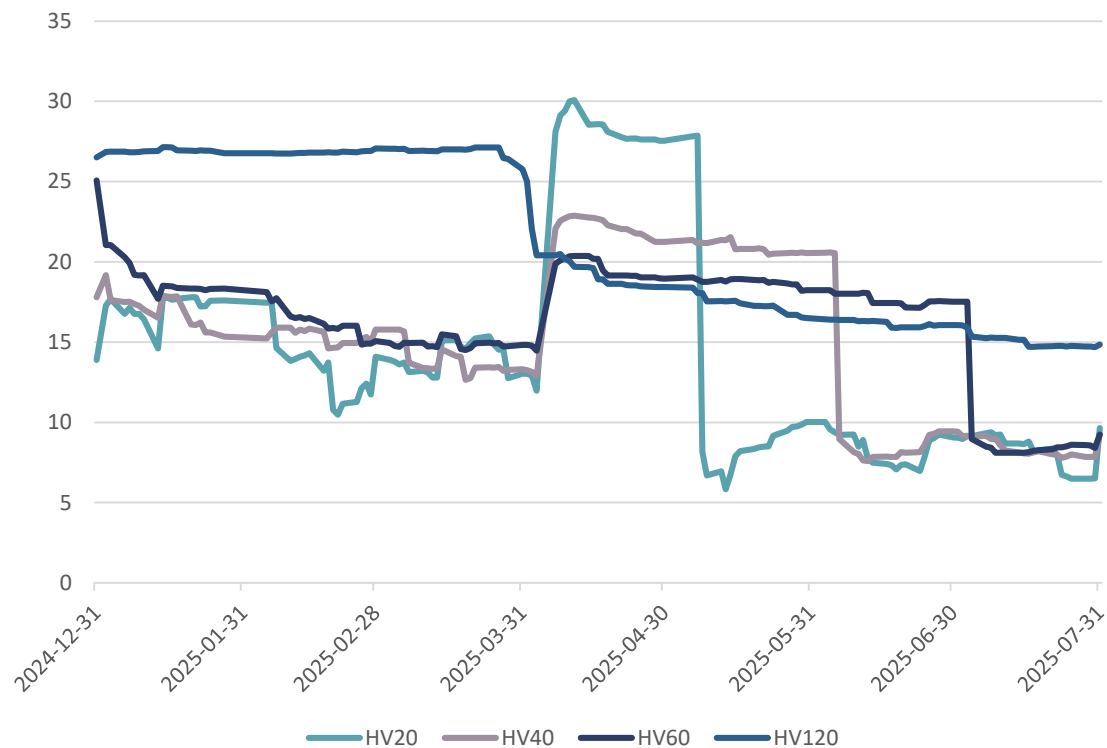
「沪深300成交、持仓PCR」



数据来源: wind, 瑞达期货研究院

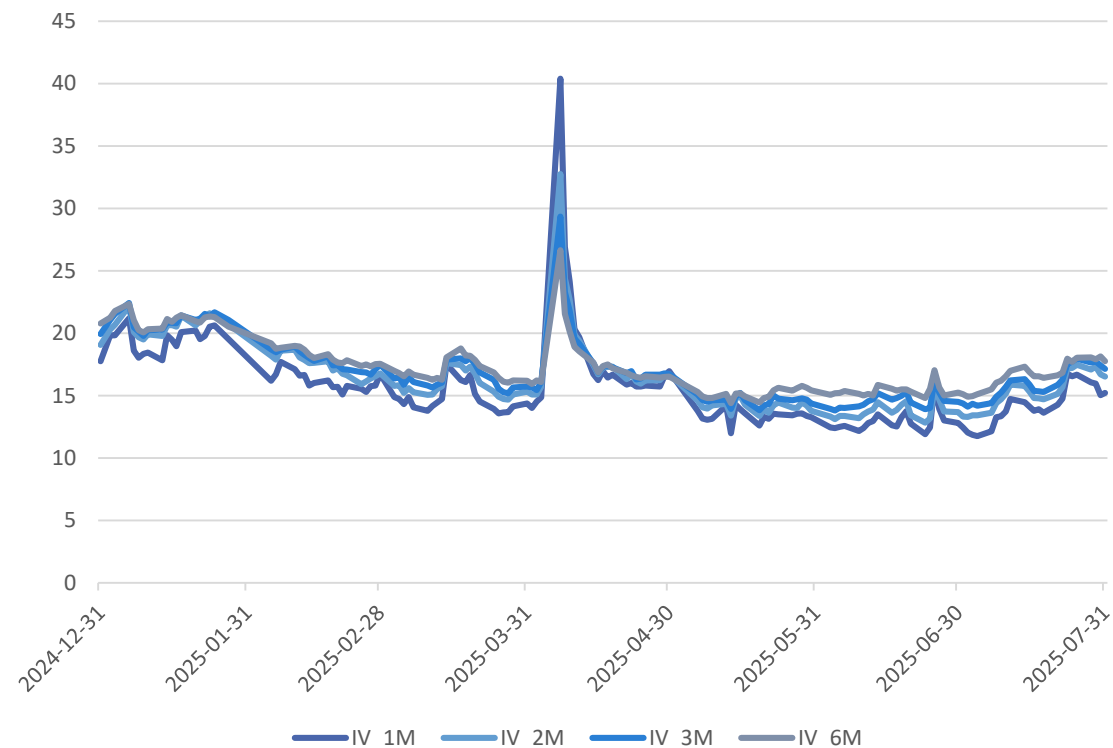
「周度市场数据」

「沪深300指数历史波动率」



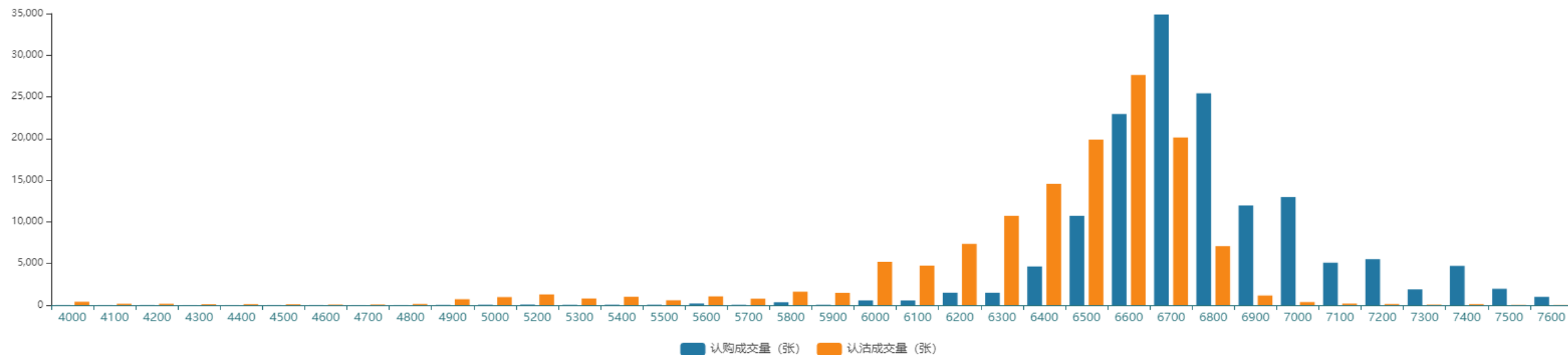
数据来源: wind, 瑞达期货研究院

「沪深300期权隐含波动率」

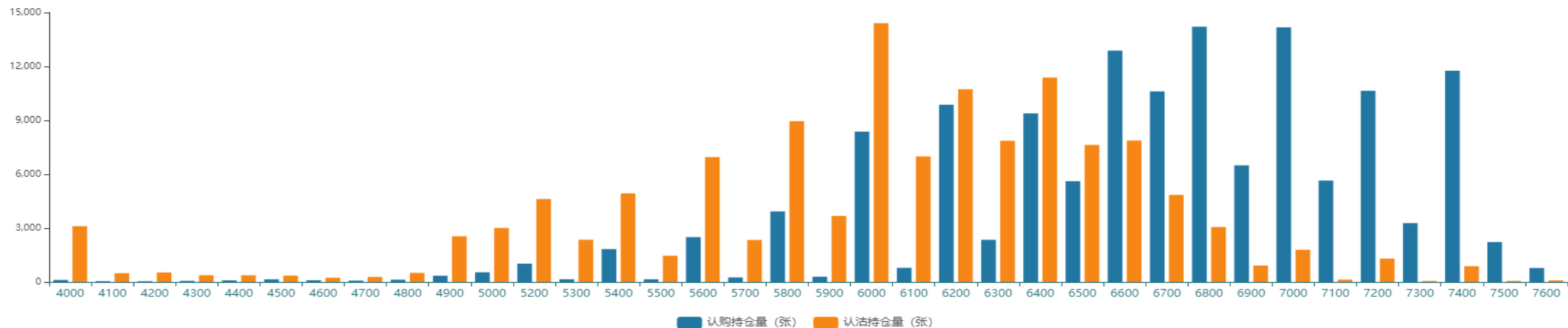


数据来源: wind, 瑞达期货研究院

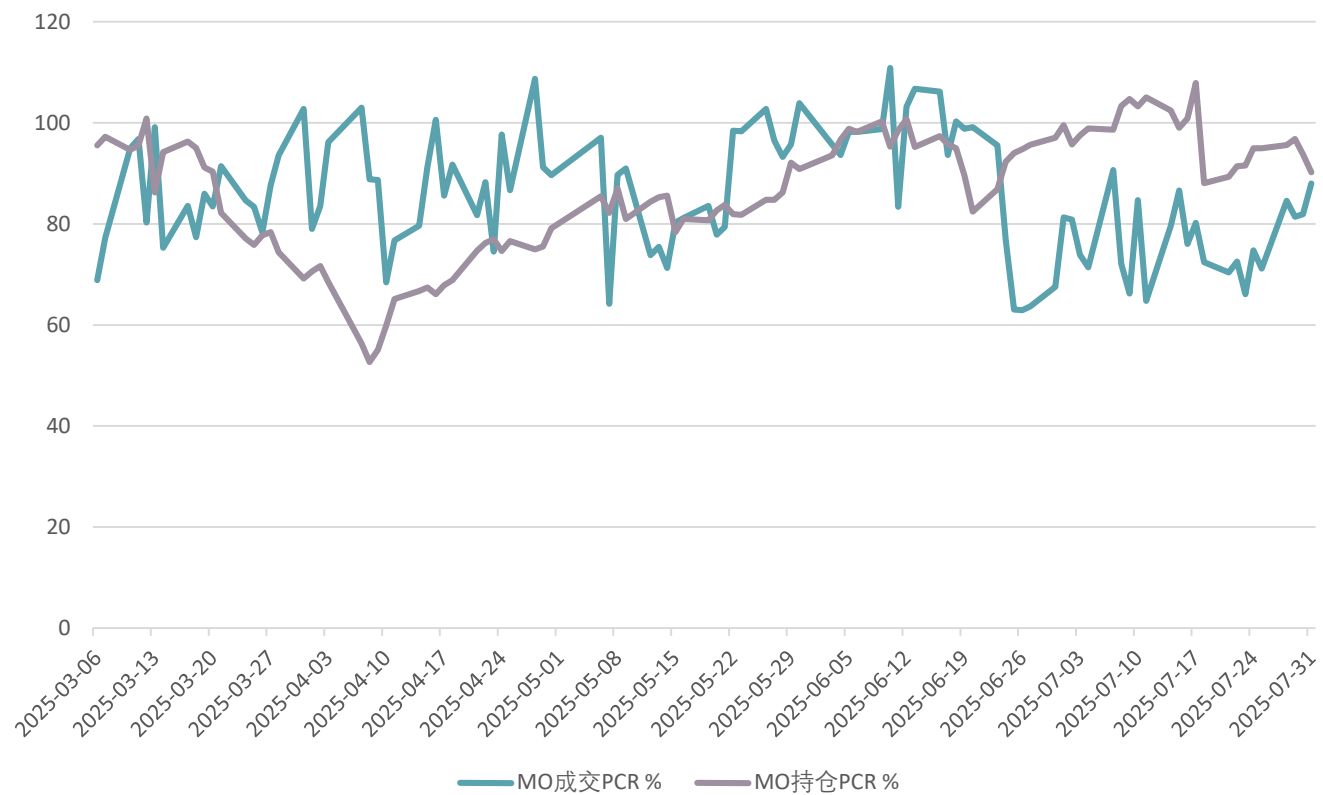
「中证1000期权成交量分布」



「中证1000期权持仓量分布」



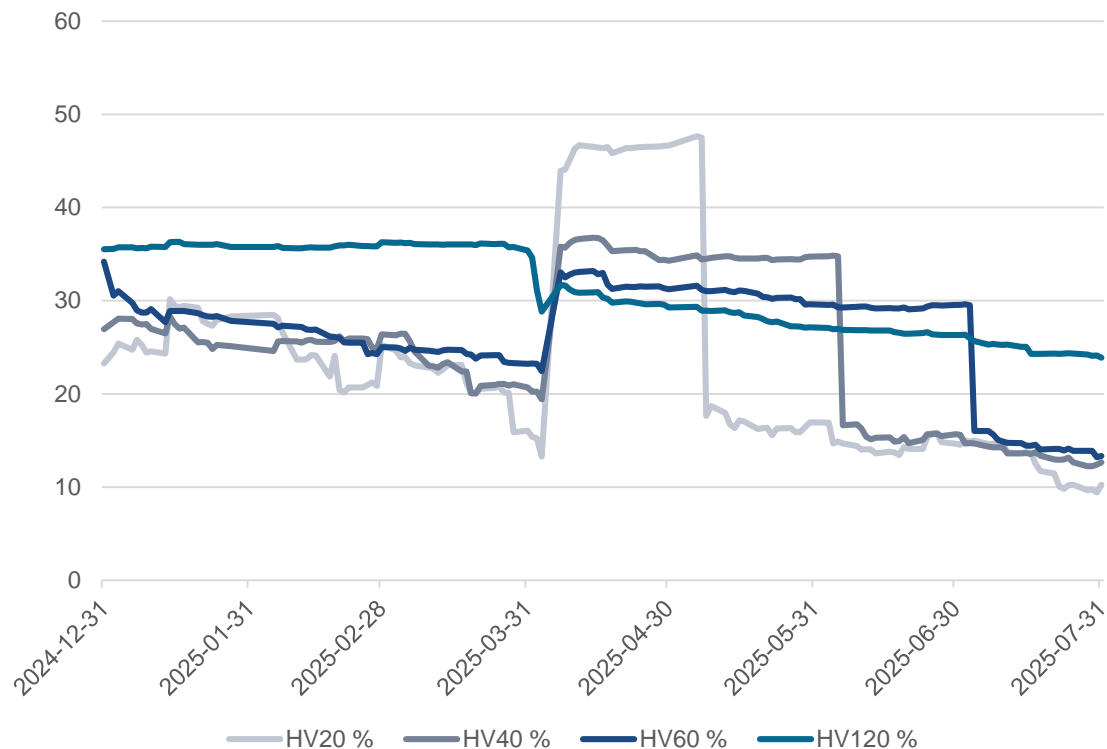
「中证1000成交、持仓PCR」



数据来源: wind, 瑞达期货研究院

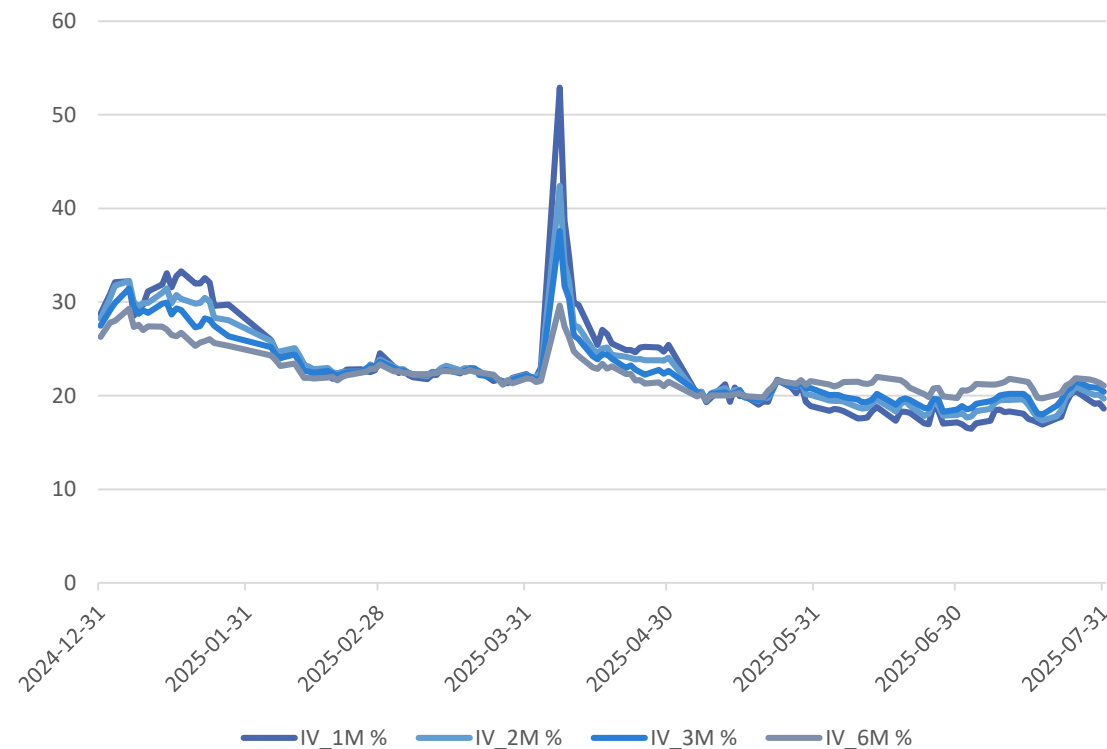
「周度市场数据」

「中证1000指数历史波动率」



数据来源: wind, 瑞达期货研究院

「中证1000期权隐含波动率」



数据来源: wind, 瑞达期货研究院

4、行情展望与策略

- **周度观点：**A股主要指数本周集体下跌。四期指亦集体走弱，大盘蓝筹股弱于中小盘股。本周，市场成交活跃度较上周小幅回落，北向资金合计成交金额以连续4周高于9000亿元。国内方面，经济基本面，7月份，国内官方制造业PMI较上月有所下滑，已持续4个月处于收缩区间；非制造业PMI与综合PMI虽仍然处于荣枯线上方，但亦较前值回落。制造业景气下滑对市场情绪产生负面影响。贸易面，中美如期达成90天关税休战展期。政策面，中央政治局会议已于7月30日召开，在上半年GDP增速较高的背景下，会议并未公布更多增量政策，整体弱于市场预期。整体来看，刚结束的第三次贸易谈判也为市场获得更多弹性空间，但是国内7月三大PMI指数均较前值下滑，经济复苏仍面临一定挑战。同时，在政治局会议落地后由于此前市场已充分反应会议预期，在无超预期政策的情况下，市场多头或有止盈动作，股指后续预计步入宽幅震荡。策略上，建议暂时观望。

免责声明

本报告中的信息均来源于公开可获得资料，瑞达期货股份有限公司力求准确可靠，但对这些信息的准确性及完整性不做任何保证，据此投资，责任自负。本报告不构成个人投资建议，客户应考虑本报告中的任何意见或建议是否符合其特定状况。本报告版权仅为我公司所有，未经书面许可，任何机构和个人不得以任何形式翻版、复制和发布。如引用、刊发，需注明出处为瑞达期货股份有限公司研究院，且不得对本报告进行有悖原意的引用、删节和修改。

瑞达期货研究院简介

瑞达期货股份有限公司创建于1993年，目前在全国设立40多家分支机构，覆盖全国主要经济地区，是国内大型全牌照期货公司之一，是目前国内拥有分支机构多、运行规范、管理先进的专业期货经营机构。2012年12月完成股份制改制工作，并于2019年9月5日成功在深圳证券交易所挂牌上市，成为深交所期货第一股、是第二家登陆A股的期货上市公司。

研究院拥有完善的报告体系，除针对客户的个性化需要提供的投资报告和套利、套保操作方案外，还有晨会纪要、品种日评、周报、月报等策略分析报告。研究院现有特色产品有短信通、套利通、市场资金追踪、持仓分析系统、投顾策略、交易诊断系统、数据管理系统以及金发服务体系专供策略产品等。在创新业务方面，积极参与创新业务的前期产品研究，为创新业务培养大量专业人员，成为公司的信息数据中心、产品策略中心和人才储备中心。

瑞达期货研究院将继续往开来，向更深更广的投资领域推进，为客户的期货投资奉上贴心、专业、高效的优质服务。