

# 「2025.8.22」

## 股指期货周报

作者：廖宏斌

期货从业资格号F30825507

期货投资咨询证号：Z0020723

联系电话：4008-8787-66

关注我们获  
取更多资讯



业务咨询  
添加客服



## 目录

---



### 1、行情回顾



### 2、消息面概览



### 3、周度市场数据



### 4、行情展望与策略

- 周度观点：A股主要指数本周集体大幅上涨，创业板指涨超5%，科创50涨超10%。四期指亦集体走高，大小盘股表现相对均衡。本周国内处于宏观数据真空期，市场关注上市公司半年报披露状况，目前，全体A股净利增速较一季度仍有提升，四期指盈利表现有所分化。本周，市场成交持续活跃度较上周进一步上升，沪深两市成交额持续处于两万亿水平，北向资金买卖金额连续五周超一万亿。

# 1、行情回顾

| 期货 | 合约名称   | 周涨跌幅% | 周五涨跌幅% | 收盘价     |
|----|--------|-------|--------|---------|
|    | IF2509 | 4.39  | 2.72   | 4394.0  |
|    | IH2509 | 3.36  | 2.80   | 2942.0  |
|    | IC2509 | 4.28  | 2.50   | 6810.4  |
|    | IM2509 | 3.70  | 2.25   | 7348.6  |
| 现货 | 指数名称   |       |        | 收盘价     |
|    | 沪深300  | 4.18  | 2.10   | 4378.00 |
|    | 上证50   | 3.38  | 2.32   | 2928.61 |
|    | 中证500  | 3.87  | 1.77   | 6822.85 |
|    | 中证1000 | 3.45  | 1.51   | 7362.94 |

## 2、消息面概览

影响

国务院总理李强强调，要进一步提升宏观政策实施效能，及时回应市场关切，稳定市场预期。持续激发消费潜力，系统清理消费领域限制性措施，加快培育壮大服务消费、新型消费等新增长点。加力扩大有效投资，发挥重大工程引领带动作用，适应需求变化更多“投资于人”、服务于民生，积极促进民间投资。采取有力措施巩固房地产市场止跌回稳态势。

利多

截至8月18日，两融余额突破2.1万亿元，达到21023亿元，这是时隔10年两融余额再次突破2.1万亿元，当日公布的两融余额较前一交易日增长约397亿元，实现六连增。今年8月以来，两融余额已经累计增长超过1100亿元。

利多

中国人民银行授权全国银行间同业拆借中心公布，2025年8月20日贷款市场报价利率（LPR）为：1年期LPR为3.0%（上次为3.0%），5年期以上LPR为3.5%（上次为3.5%）。

中性

## 3、周度市场数据



# 「周度市场数据」

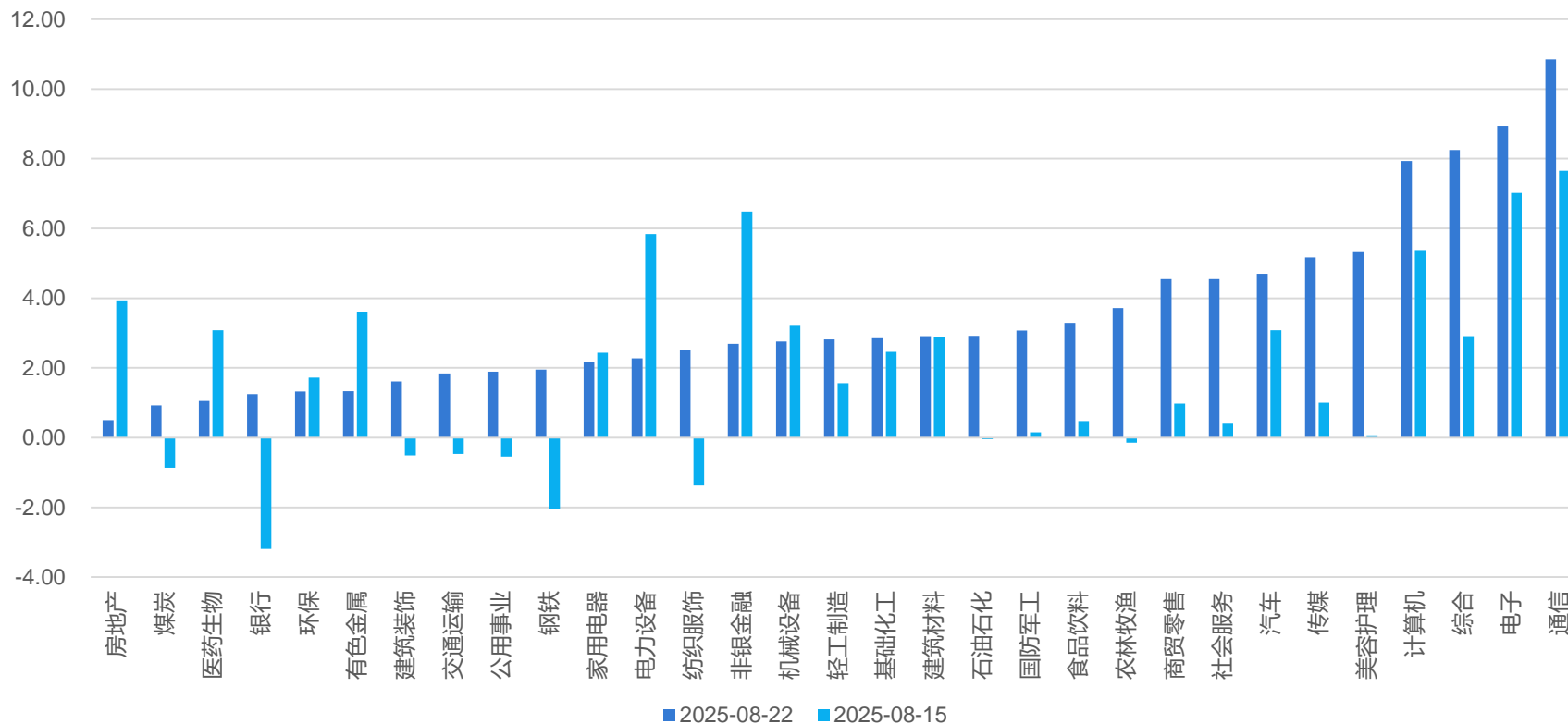
## 「国内主要指数」

|       | 周涨跌幅% | 周五涨跌幅% | 收盘点位     |
|-------|-------|--------|----------|
| 上证指数  | 3.49  | 1.45   | 3825.76  |
| 深证成指  | 4.57  | 2.07   | 12116.06 |
| 科创50  | 13.31 | 8.59   | 1247.86  |
| 中小100 | 4.64  | 1.65   | 7447.79  |
| 创业板指  | 5.85  | 3.36   | 2682.55  |

## 「外盘主要指数(截至周四)」

|         | 周涨跌幅% | 周四涨跌幅% | 收盘点位     |
|---------|-------|--------|----------|
| 标普500   | -1.23 | -0.40  | 6370.17  |
| 英国富时100 | 1.86  | 0.23   | 9309.20  |
| 恒生指数    | 0.27  | 0.93   | 25339.14 |
| 日经225   | -1.72 | 0.05   | 42633.29 |

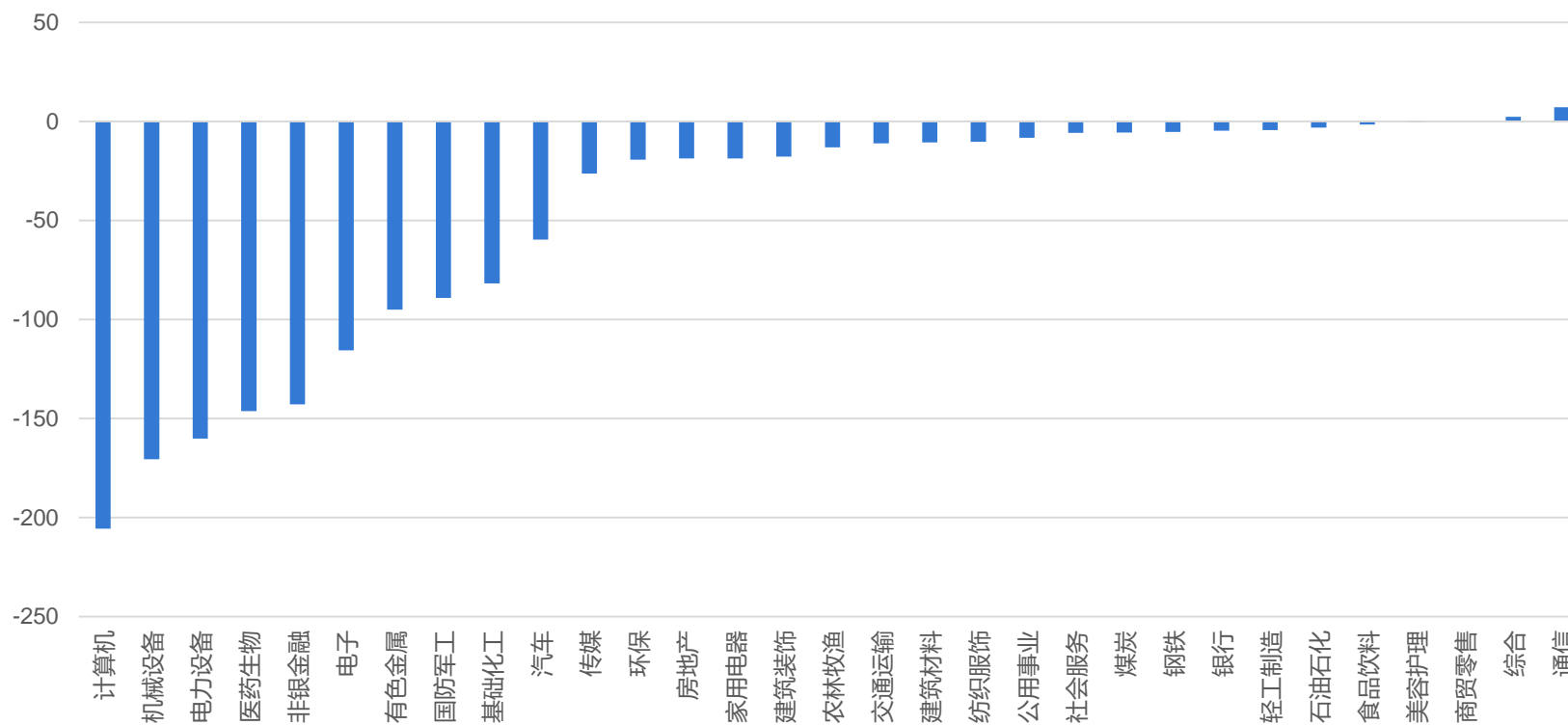
## 「行业板块涨跌幅%」



数据来源: wind, 瑞达期货研究院

行业板块集体上涨，通信、电子、综合板块大幅走高。

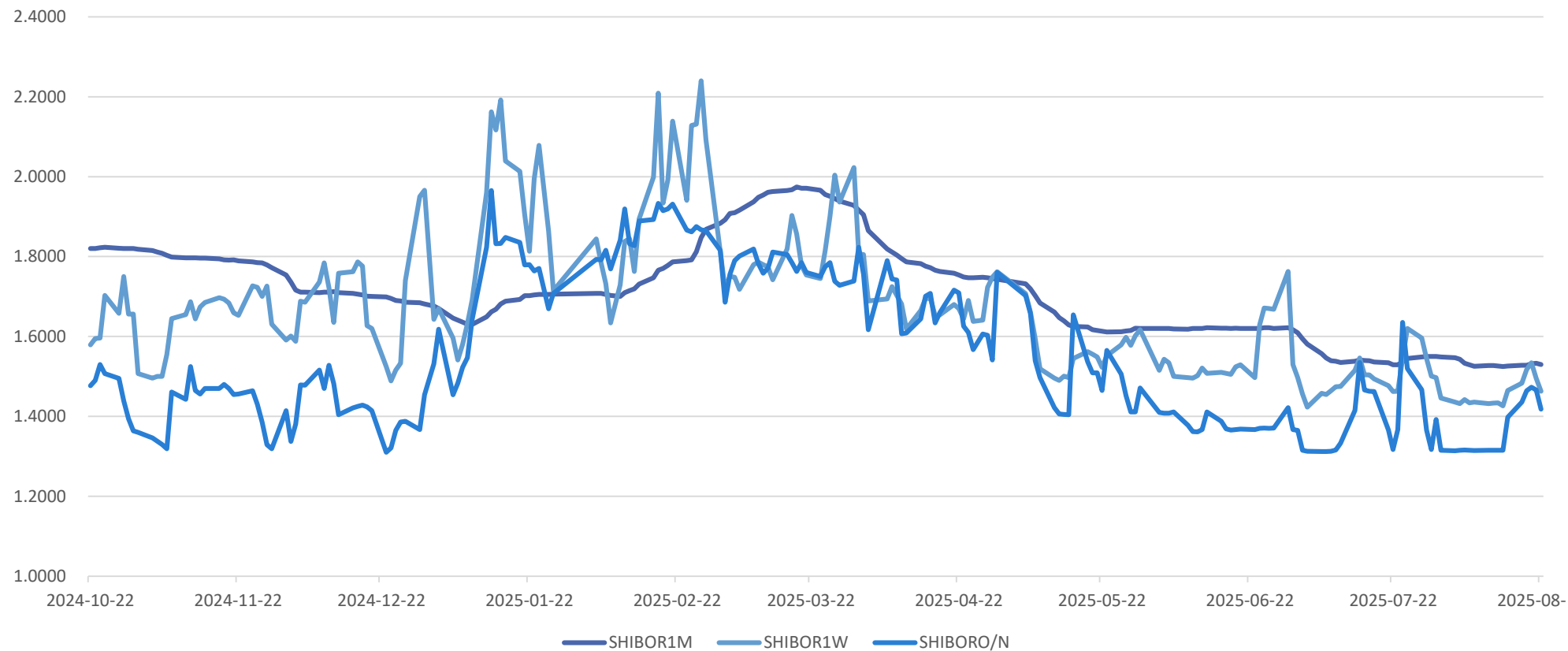
## 「行业板块主力资金流（近五个交易日,亿元）」



数据来源: wind, 瑞达期货研究院

行业主力资金普遍呈净流出，计算机、机械设备、电力设备板块资金大幅净流出。

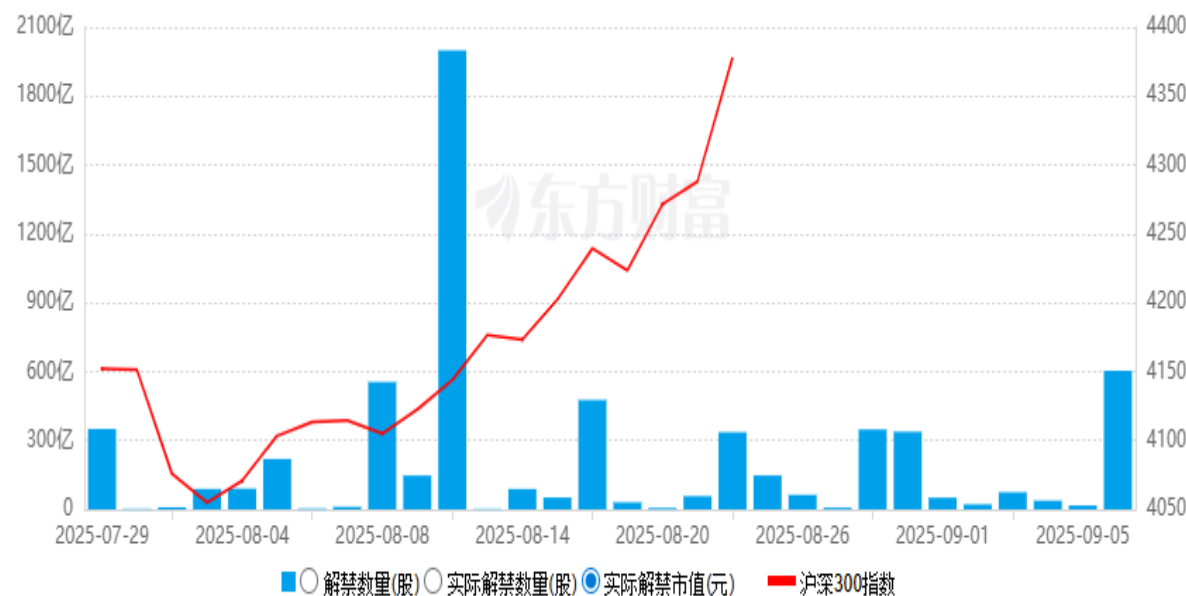
## 「SHIBOR短期利率」



数据来源: wind, 瑞达期货研究院

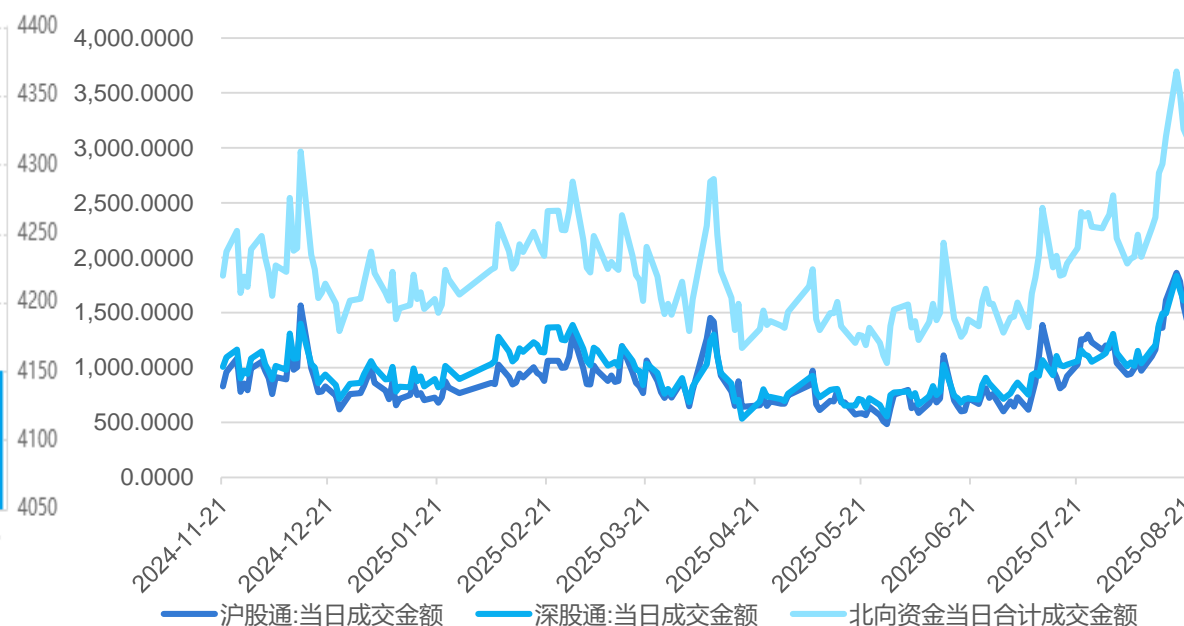
SHIBOR短期利率先升后降，资金价格较低。

## 「限售解禁」



数据来源：东方财富，瑞达期货研究院

## 「陆股通成交统计」

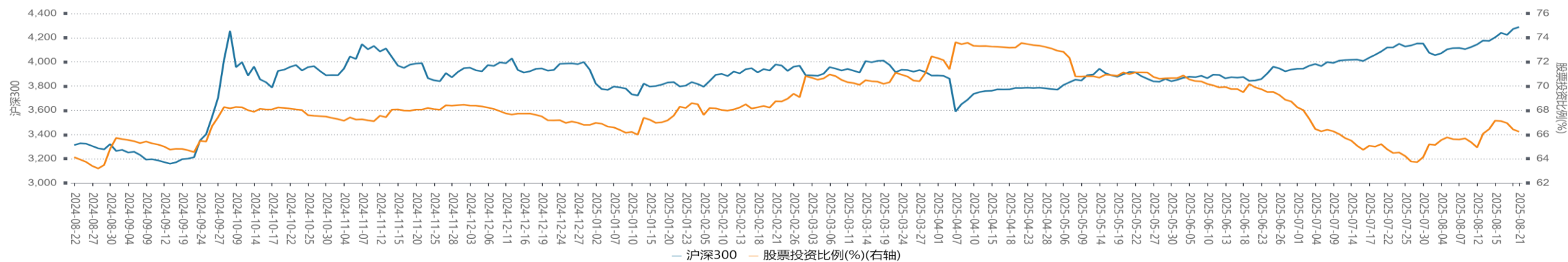


数据来源：wind，瑞达期货研究院

本周重要股东二级市场净减持75.23亿元，限售解禁市值为925.04亿元。北向资金合计买卖13451.91亿。

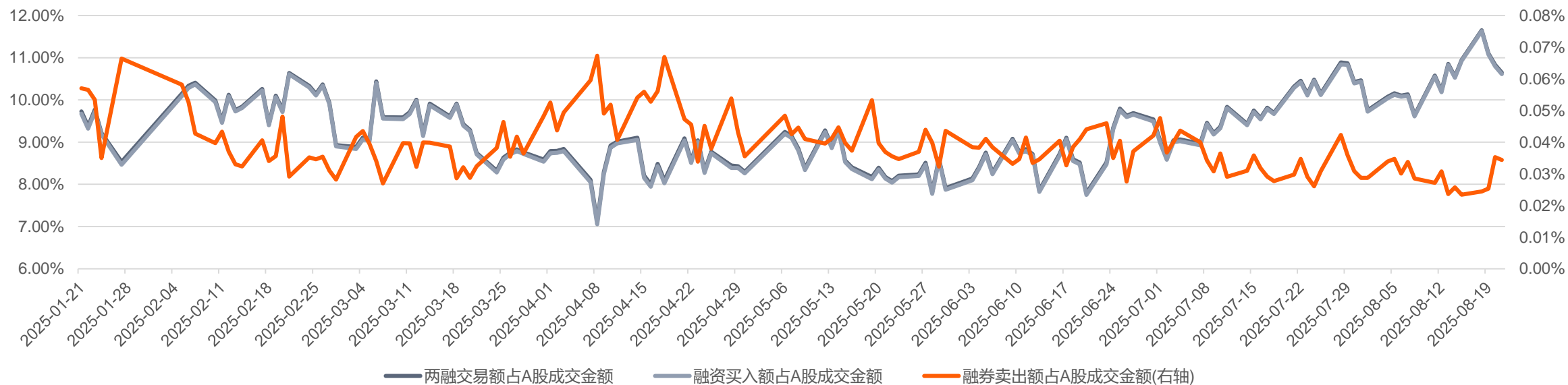
# 「周度市场数据」

## 「基金持股比例」



数据来源：Wind

## 「两融交易额占A股成交额比例」



数据来源：wind，瑞达期货研究院

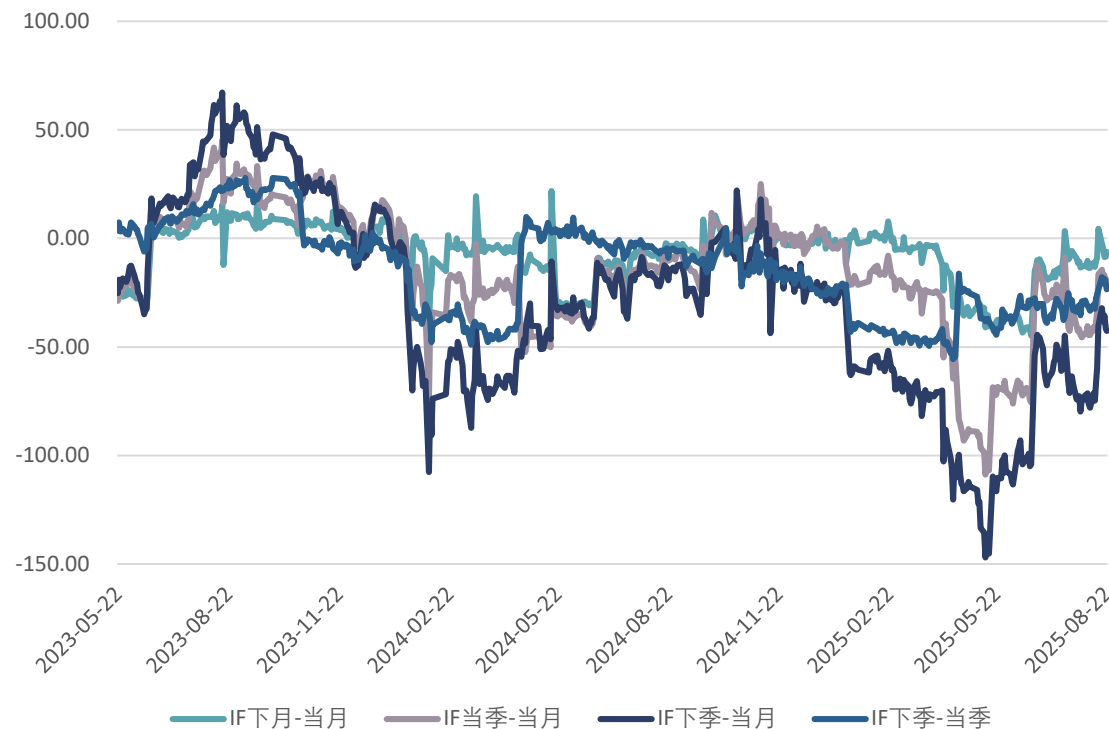
# 「周度市场数据」

## 「IF基差」



数据来源: wind, 瑞达期货研究院

## 「IF跨期」



数据来源: wind, 瑞达期货研究院

IF主力合约基差走强。

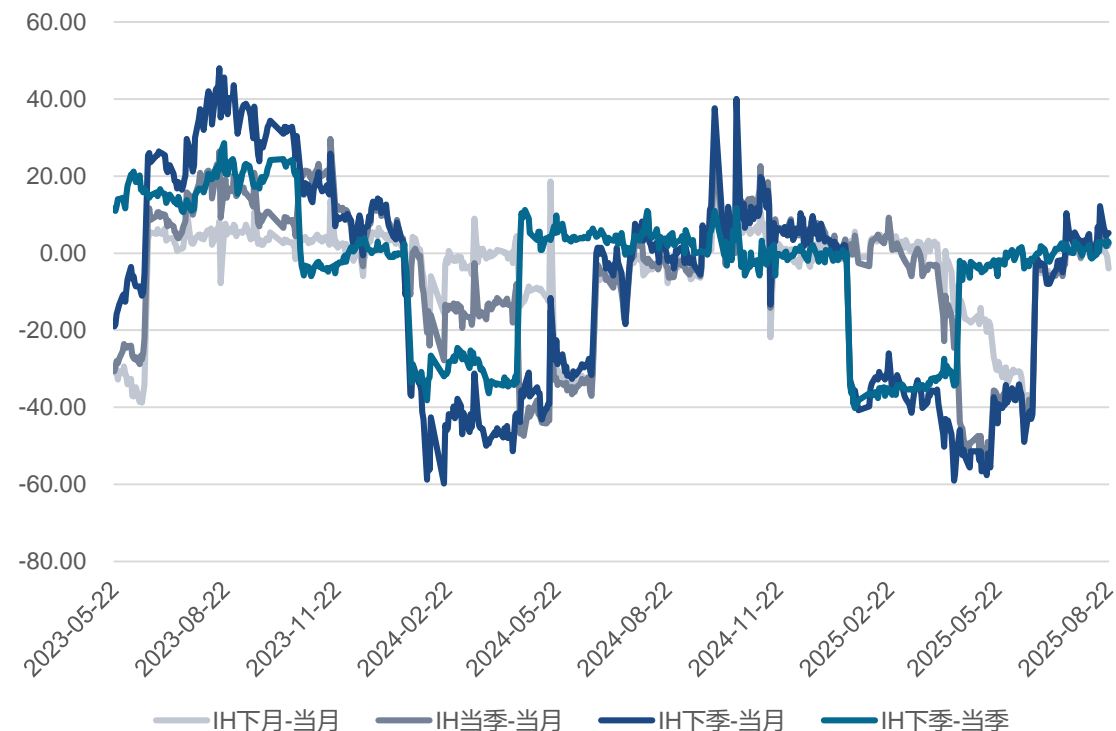
# 「周度市场数据」

## 「IH基差」



数据来源: wind, 瑞达期货研究院

## 「IH跨期」



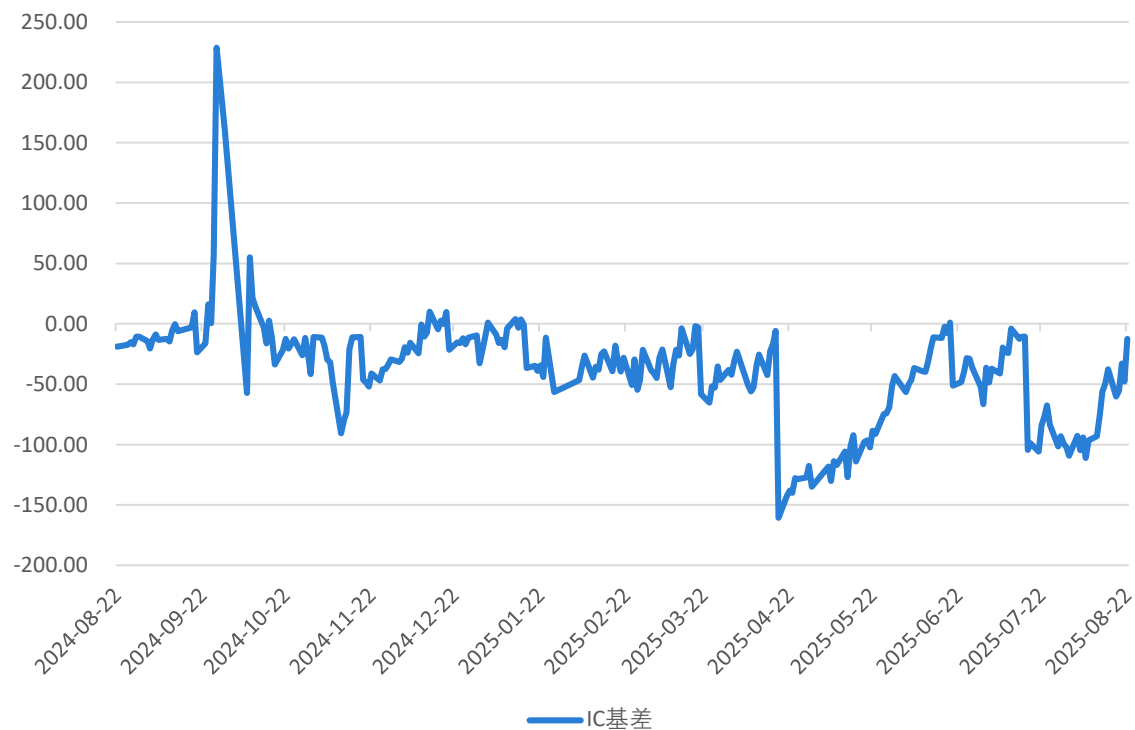
数据来源: wind, 瑞达期货研究院

IH主力合约基差走强。



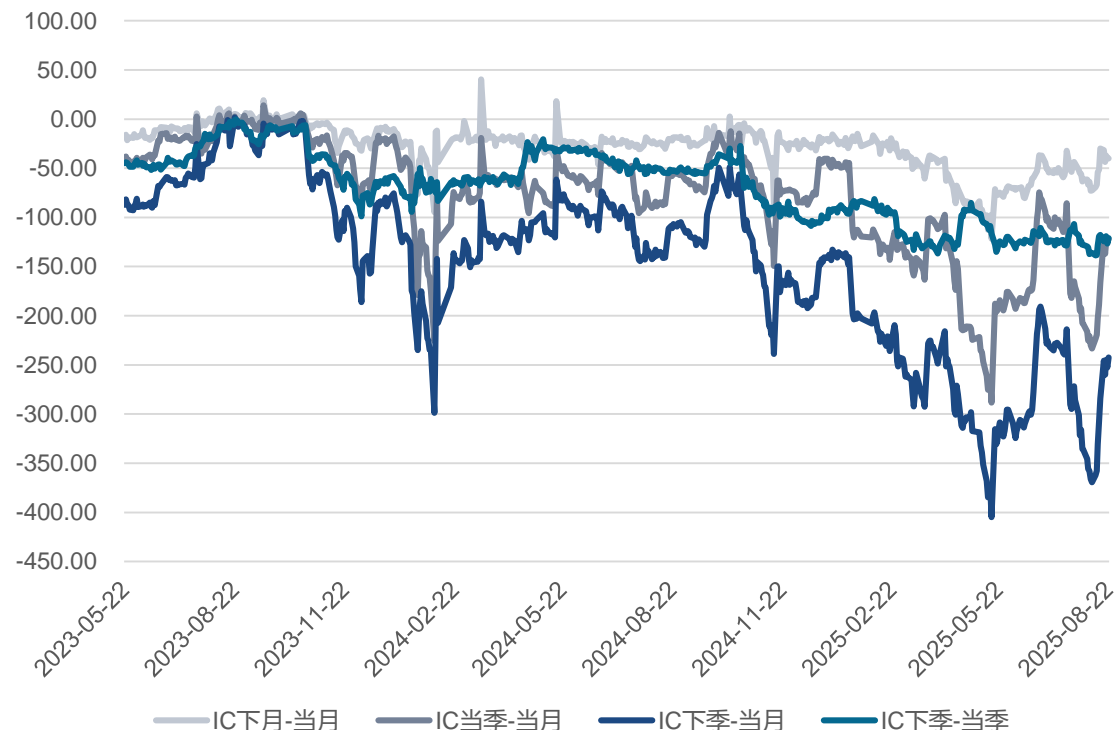
# 「周度市场数据」

## 「IC基差」



数据来源: wind, 瑞达期货研究院

## 「IC跨期」



数据来源: wind, 瑞达期货研究院

IC主力合约基差走强。

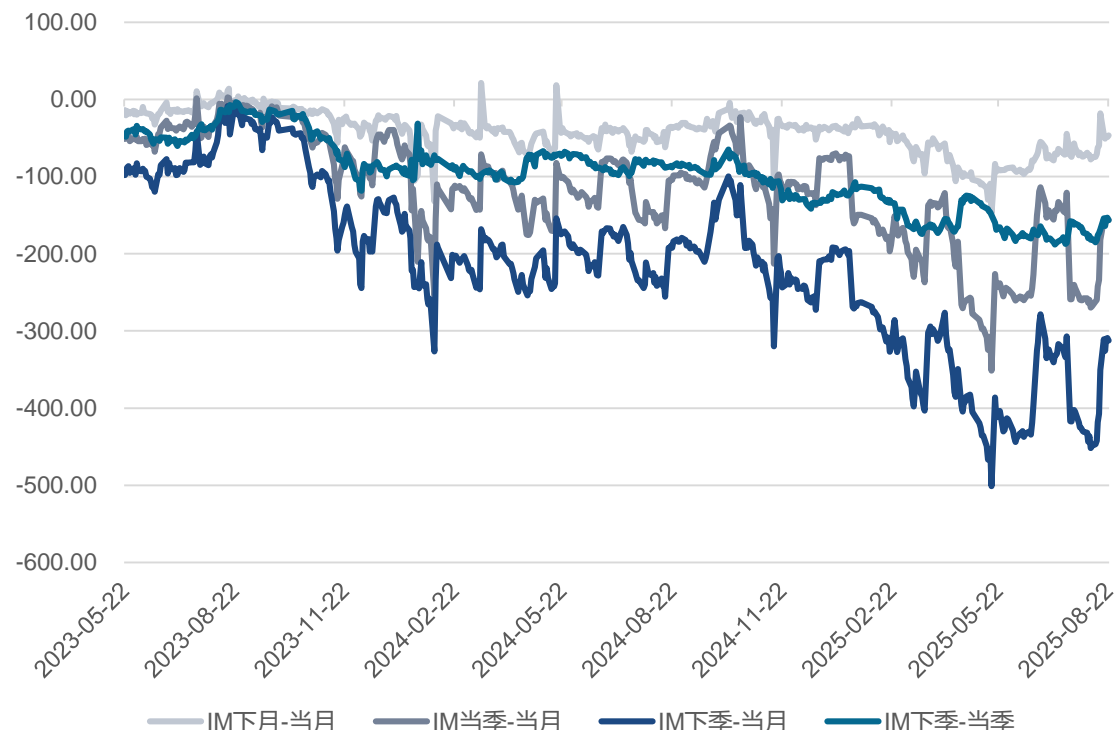
# 「周度市场数据」

## 「IM基差」



数据来源: wind, 瑞达期货研究院

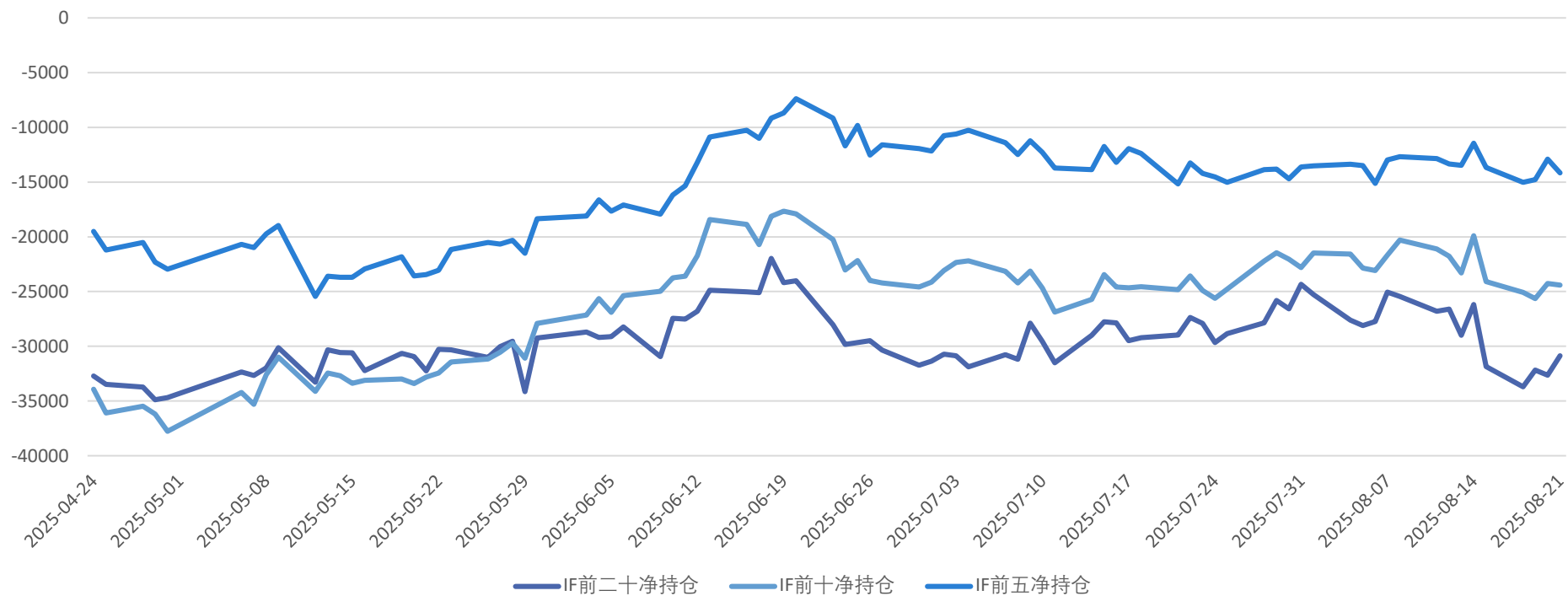
## 「IM跨期」



数据来源: wind, 瑞达期货研究院

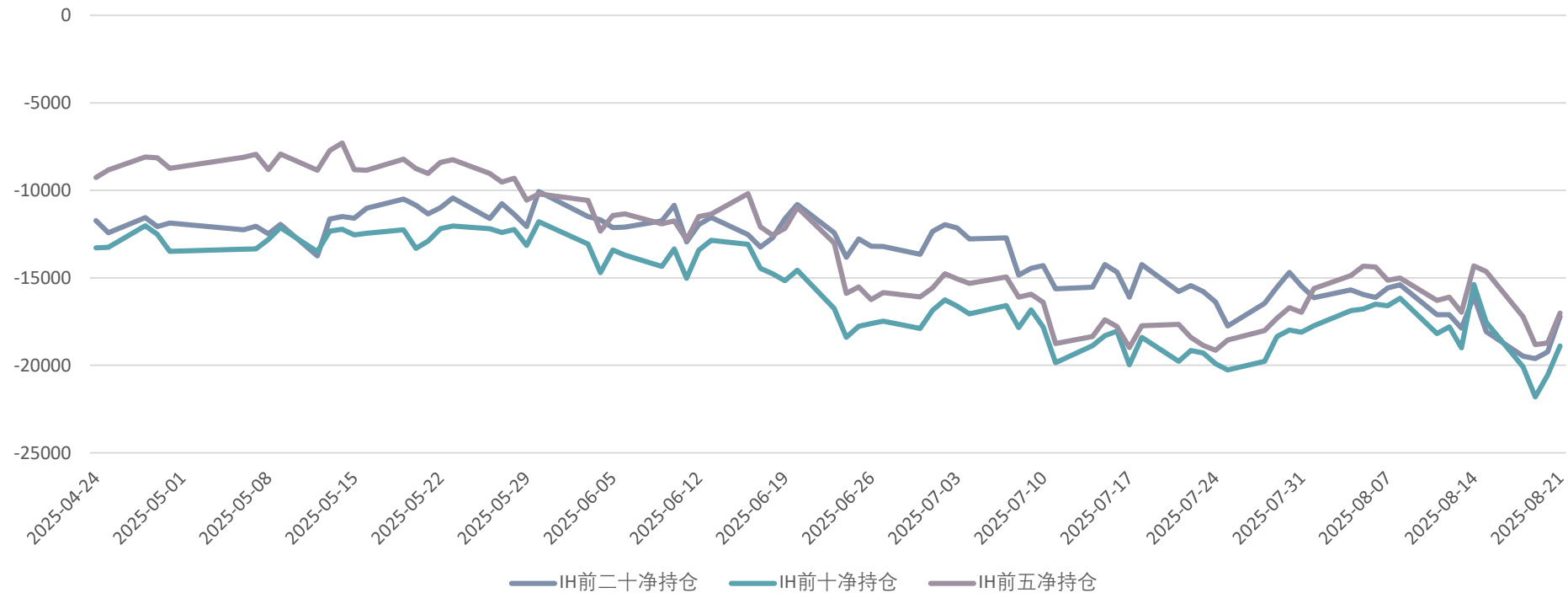
IM主力合约基差走强。

## 「IF净持仓」



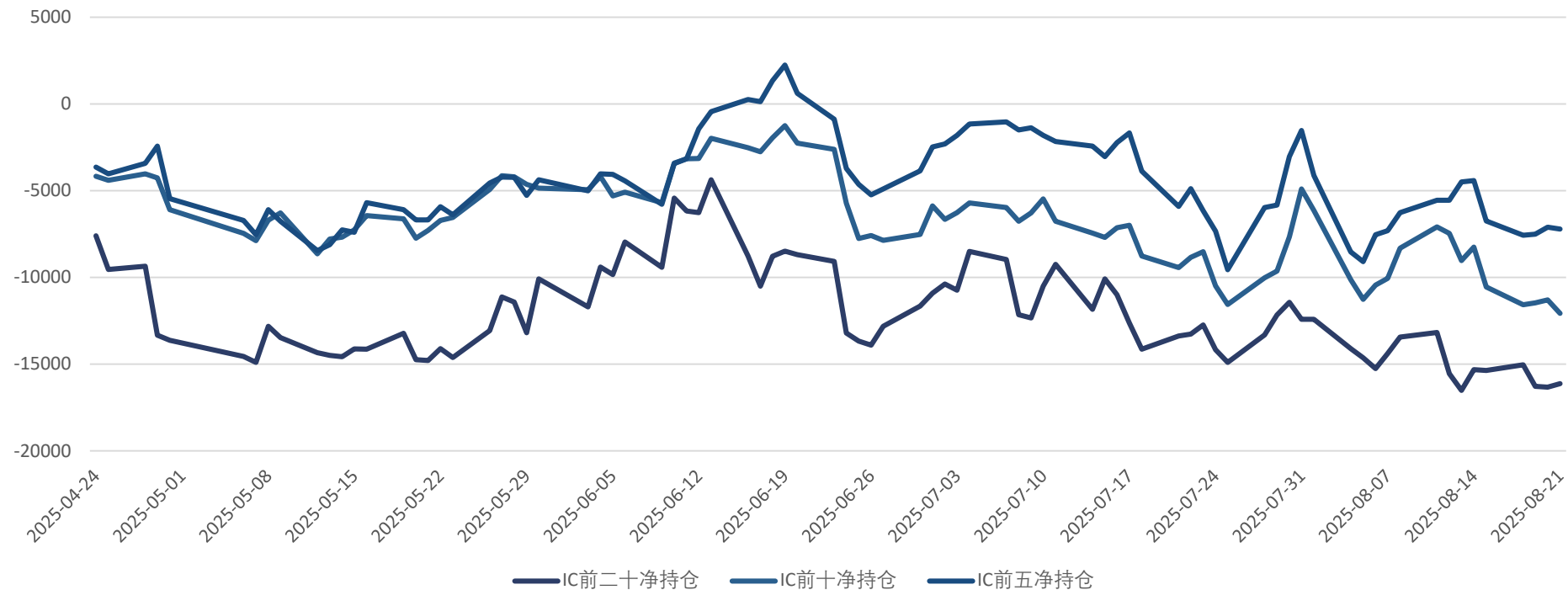
数据来源: wind, 瑞达期货研究院

## 「IH净持仓」



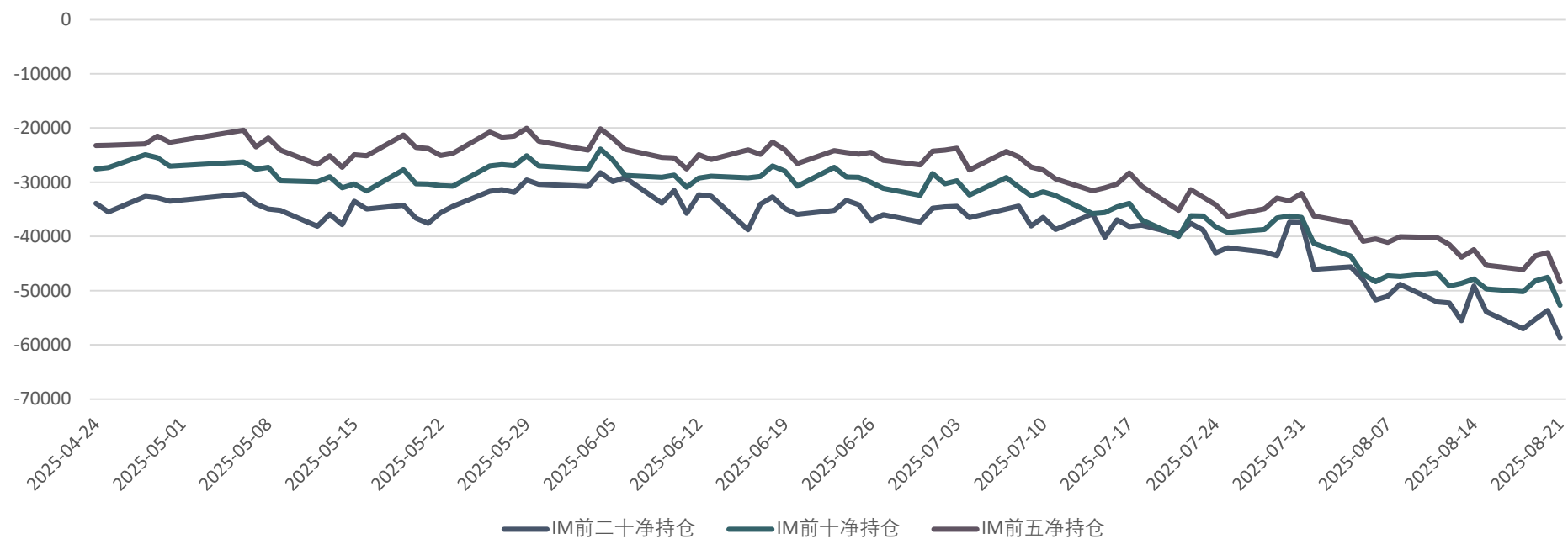
数据来源: wind, 瑞达期货研究院

## 「IC净持仓」



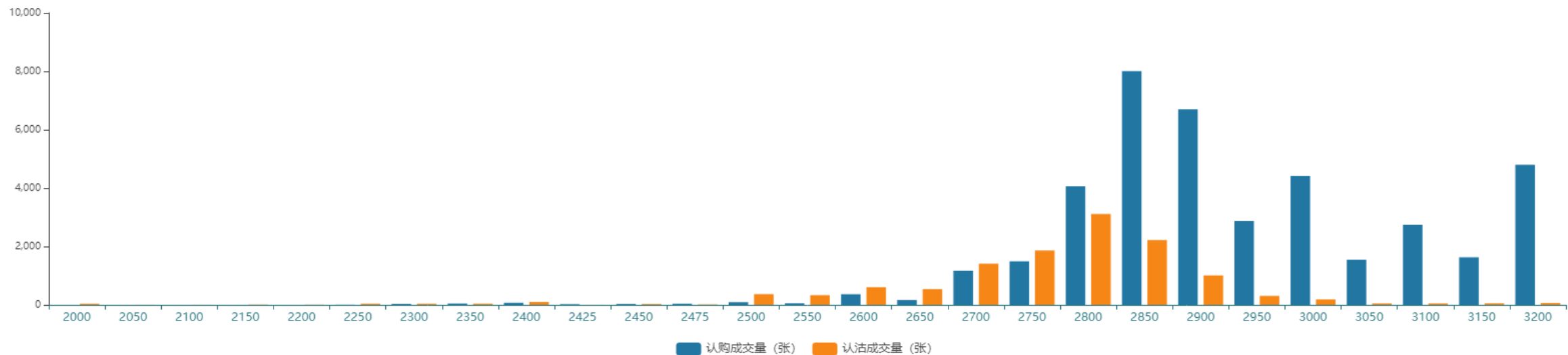
数据来源: wind, 瑞达期货研究院

## 「IM净持仓」

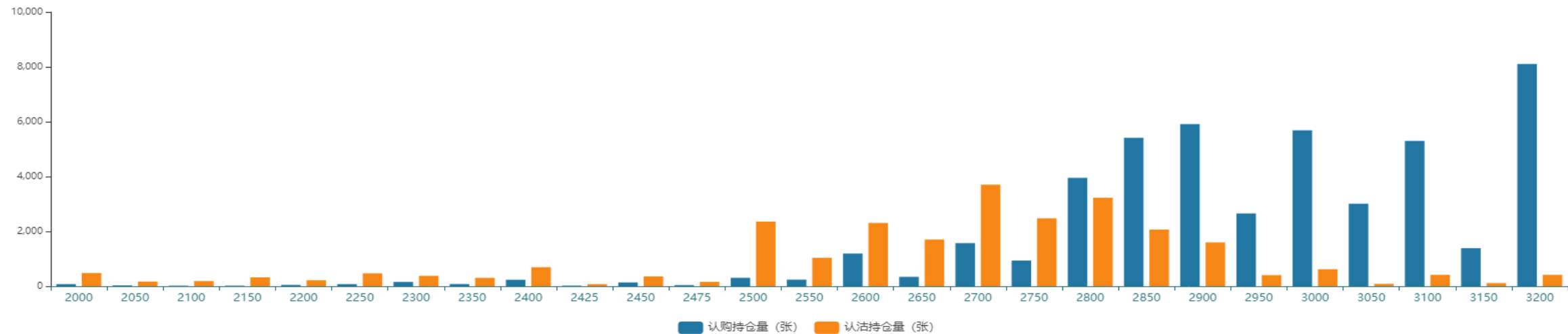


数据来源: wind, 瑞达期货研究院

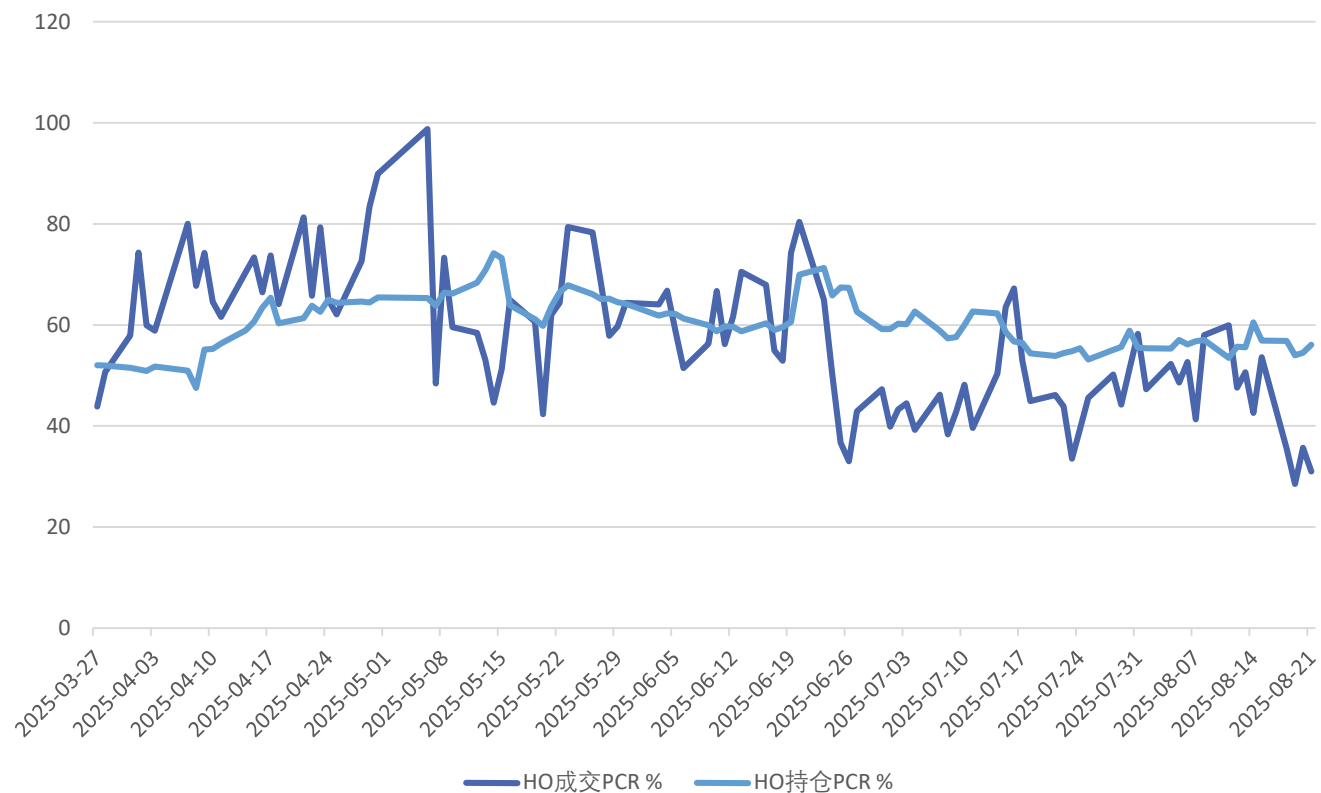
## 「上证50期权成交量分布」



## 「上证50期权持仓量分布」



## 「上证50成交、持仓PCR」

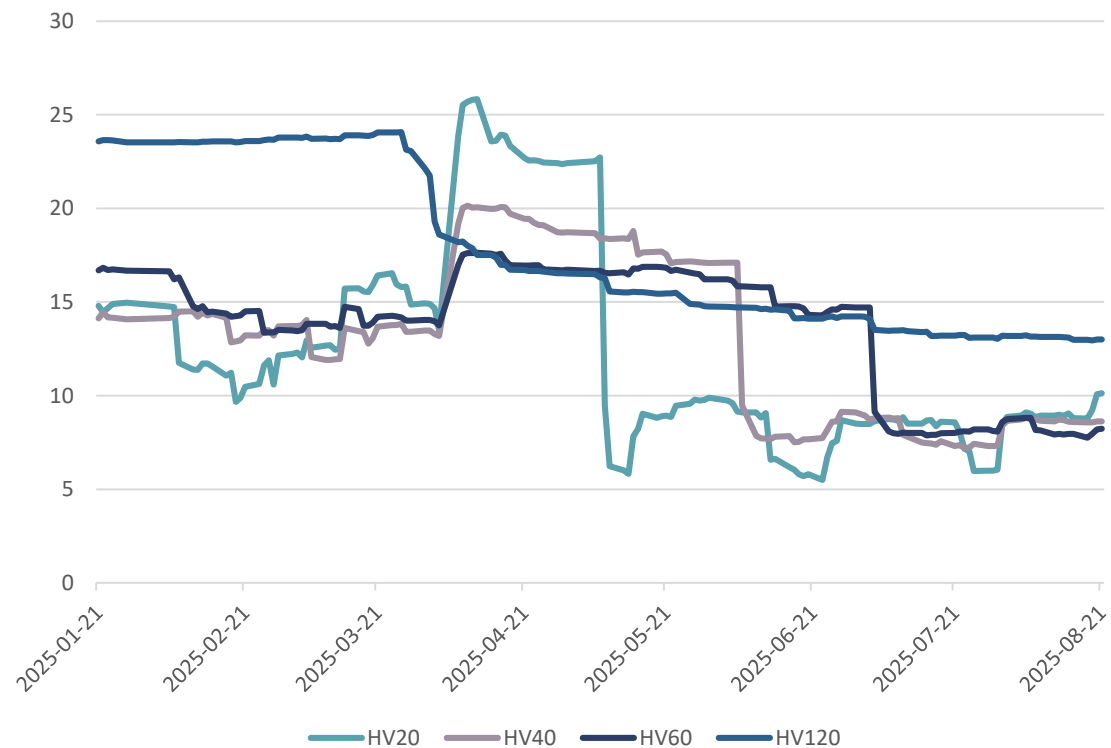


数据来源: wind, 瑞达期货研究院



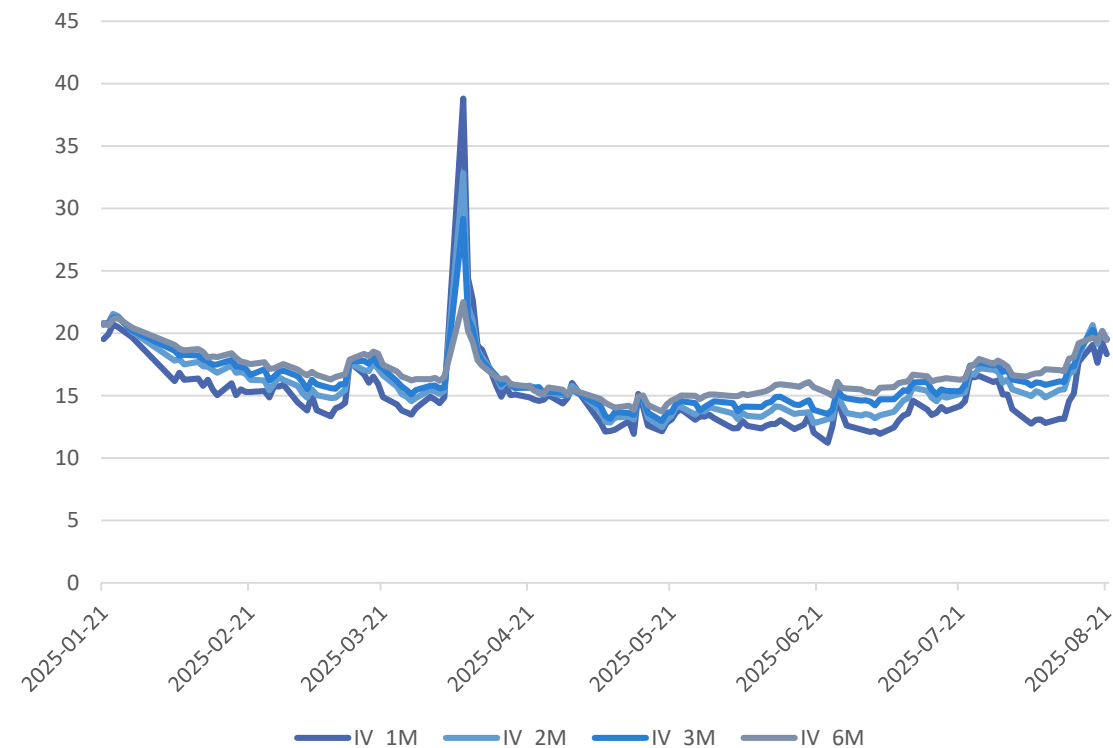
# 「周度市场数据」

## 「上证50指数历史波动率」



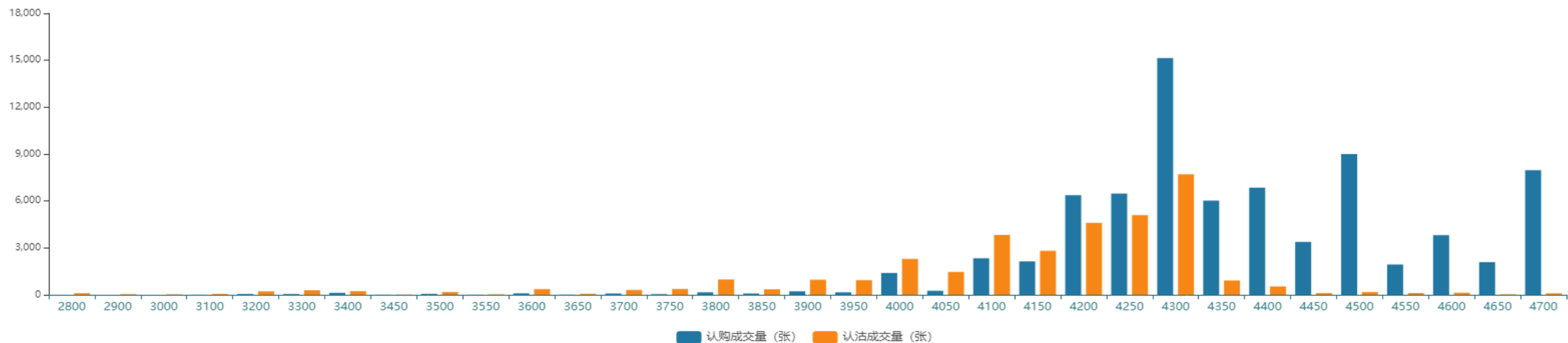
数据来源: wind, 瑞达期货研究院

## 「上证50期权隐含波动率」

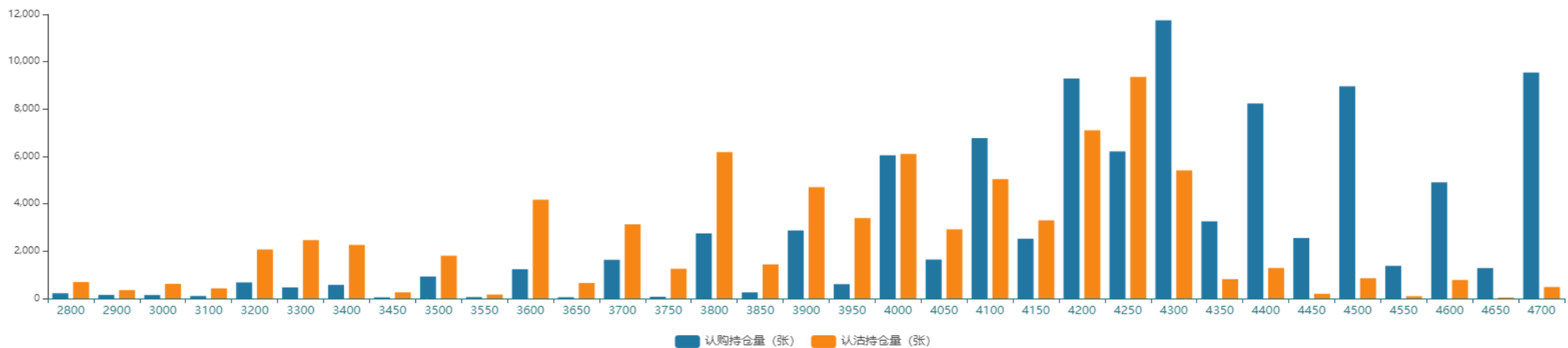


数据来源: wind, 瑞达期货研究院

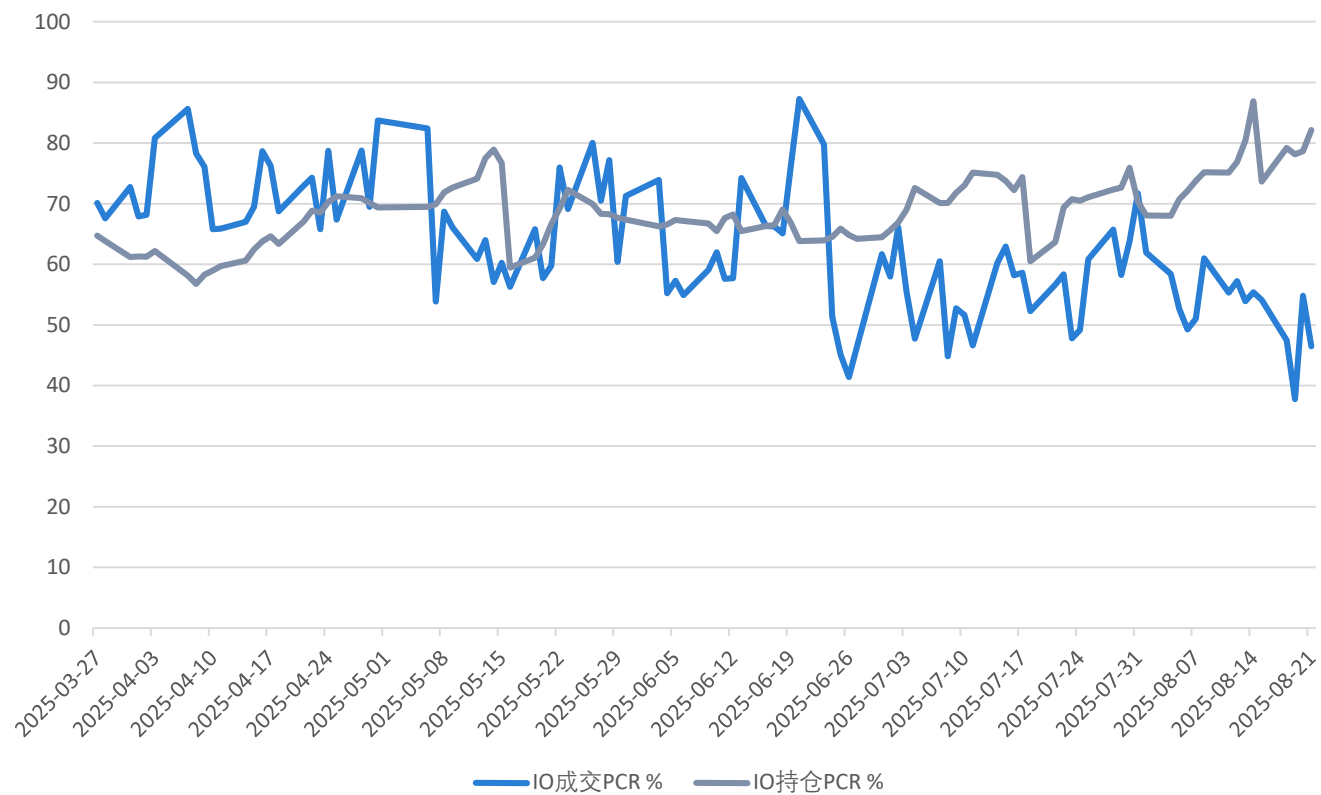
## 「沪深300期权成交量分布」



## 「沪深300期权持仓量分布」



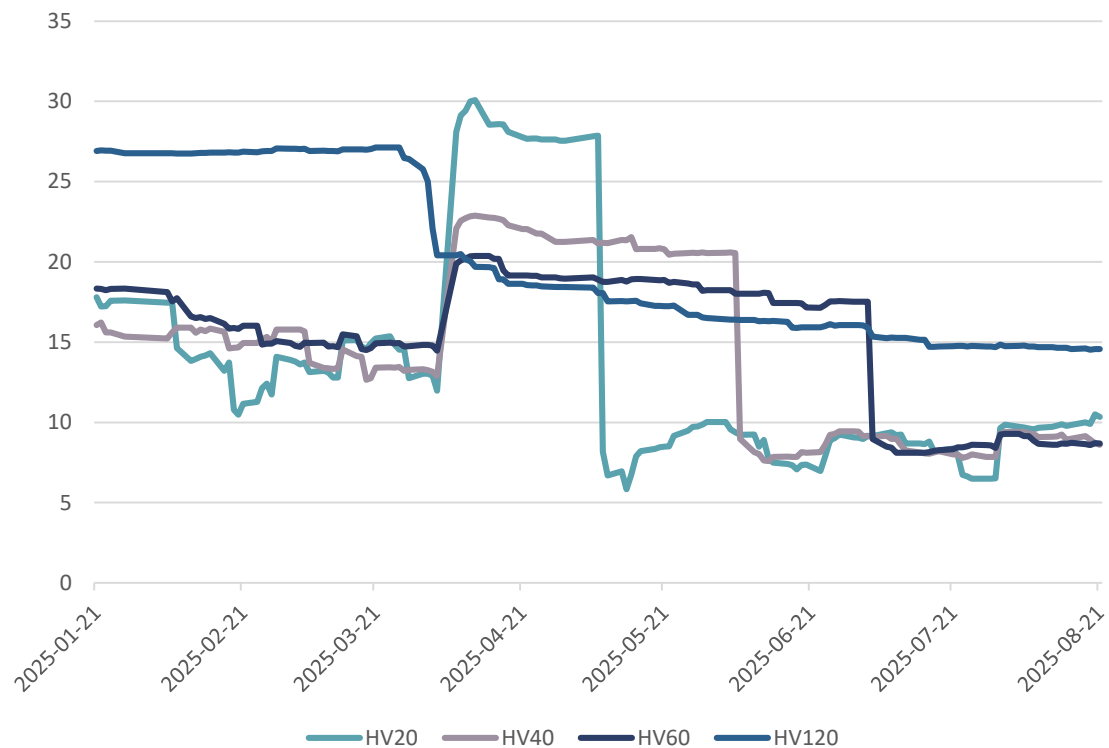
## 「沪深300成交、持仓PCR」



数据来源: wind, 瑞达期货研究院

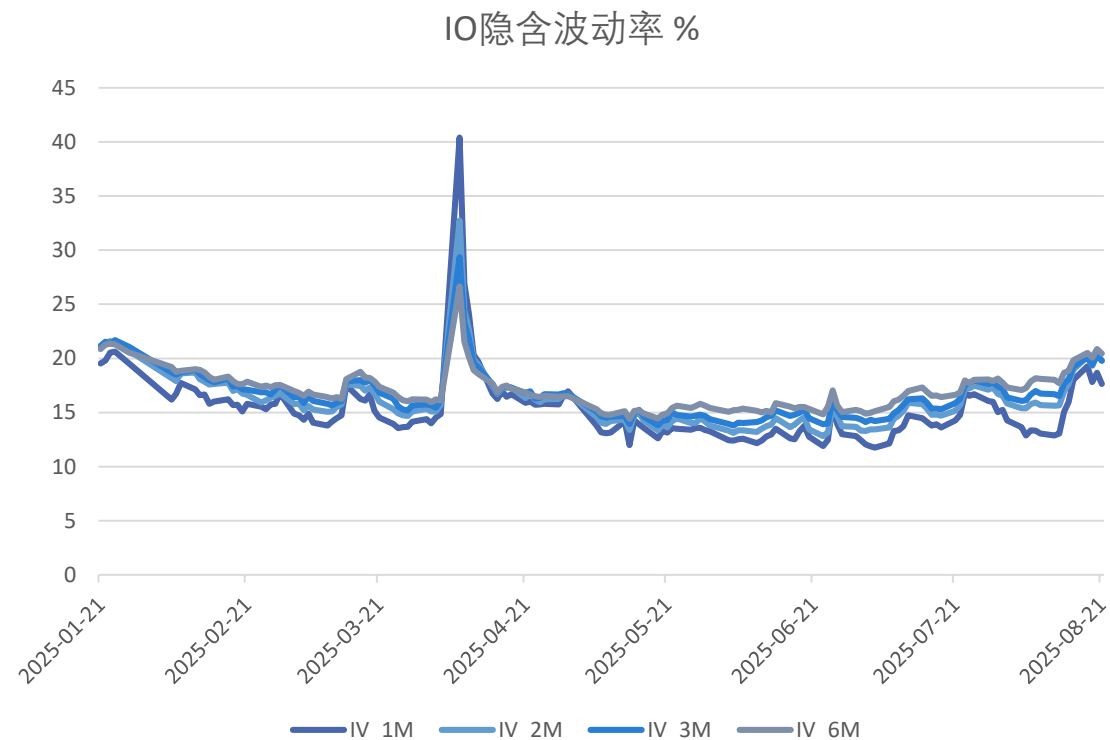
# 「周度市场数据」

## 「沪深300指数历史波动率」



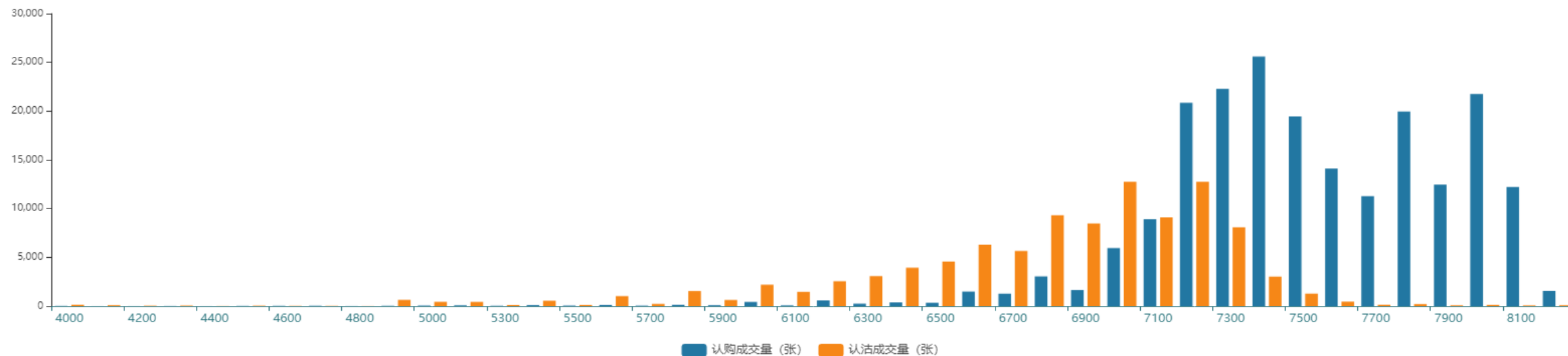
数据来源: wind, 瑞达期货研究院

## 「沪深300期权隐含波动率」

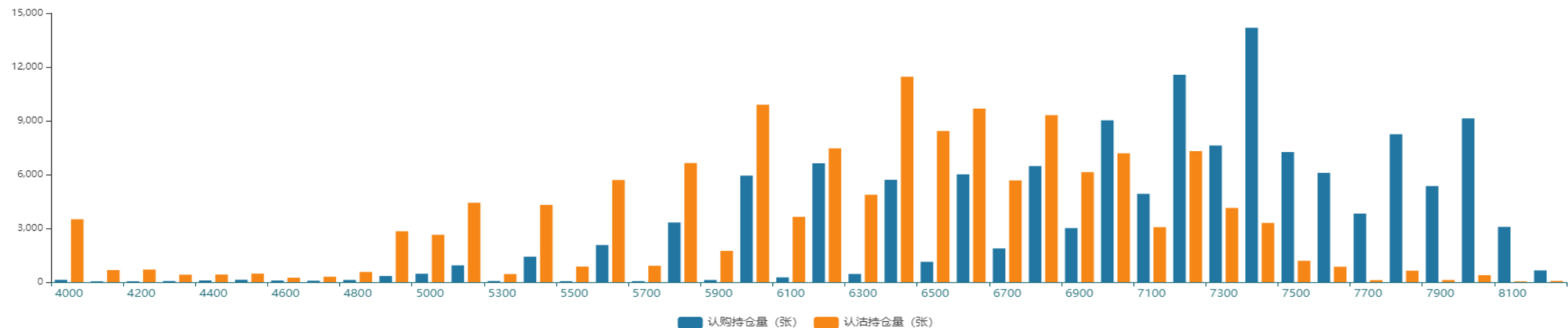


数据来源: wind, 瑞达期货研究院

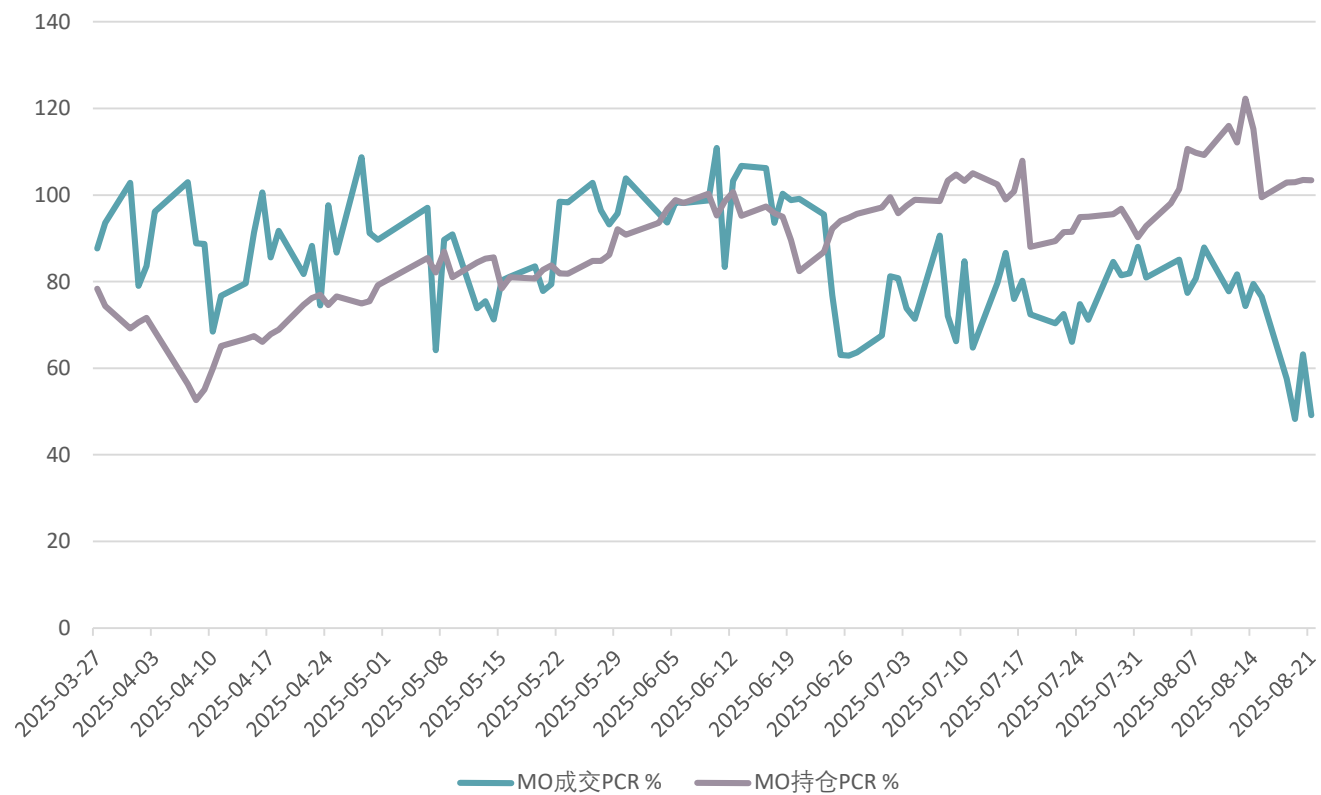
## 「中证1000期权成交量分布」



## 「中证1000期权持仓量分布」



## 「中证1000成交、持仓PCR」



数据来源: wind, 瑞达期货研究院

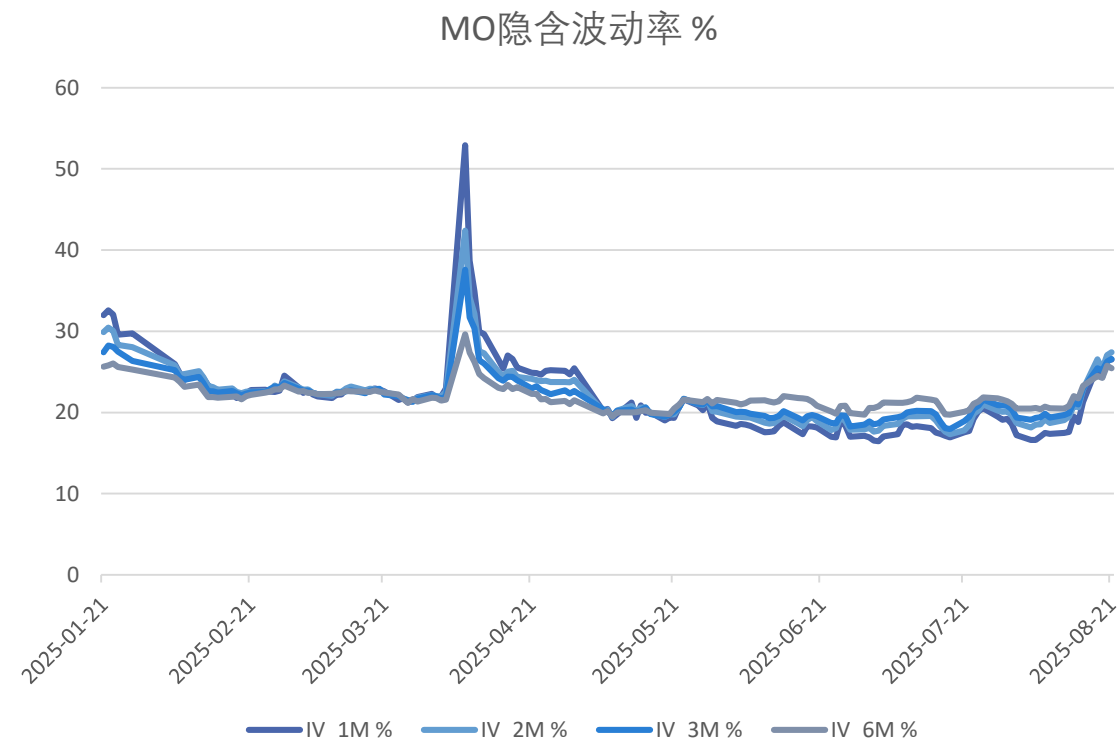
# 「周度市场数据」

## 「中证1000指数历史波动率」



数据来源: wind, 瑞达期货研究院

## 「中证1000期权隐含波动率」



数据来源: wind, 瑞达期货研究院

## 4、行情展望与策略



- **周度观点：**A股主要指数本周集体大幅上涨，上证指数站上3800点，创业板指涨超5%，科创50涨超10%。四期指亦集体走高，大小盘股表现相对均衡。本周，市场成交持续活跃度较上周进一步上升，沪深两市成交额持续处于两万亿水平，北向资金买卖金额连续五周超一万亿。国内方面，经济基本面，7月份规上工业增加值、固投、社零增速均较前值回落，房地产亦呈现先加速下探。此前公布的通胀数据在季节效应叠加产业政策作用下环比呈现好转。金融数据上，7月M2-M1剪刀差继续收窄，已连续三个月回落，背后或反映出居民正逐步由超额储蓄转向消费。个股层面，从目前已披露半年报的上市公司情况看，全体A股净利增速较一季度仍有提升，四期指盈利表现有所分化。资金面，北向资金成交保持活跃，两融余额持续攀升。整体来看，本周国内处于宏观数据真空期，市场关注上市公司半年报披露状况。在当前的低利率环境下，居民存款搬家为市场注入流动性，而此前政策对中长期资金入市的安排，也对优化A股投资结构起到助推效果。此外，在美股估值偏高的情况下，估值较为合理的A股也持续吸引外资流入。最后，由于此前经济数据表现不佳，市场对政策加码的预期仍存。策略上，建议轻仓逢低买入。

## 免责声明

本报告中的信息均来源于公开可获得资料，瑞达期货股份有限公司力求准确可靠，但对这些信息的准确性及完整性不做任何保证，据此投资，责任自负。本报告不构成个人投资建议，客户应考虑本报告中的任何意见或建议是否符合其特定状况。本报告版权仅为我公司所有，未经书面许可，任何机构和个人不得以任何形式翻版、复制和发布。如引用、刊发，需注明出处为瑞达期货股份有限公司研究院，且不得对本报告进行有悖原意的引用、删节和修改。

### 瑞达期货研究院简介

瑞达期货股份有限公司创建于1993年，目前在全国设立40多家分支机构，覆盖全国主要经济地区，是国内大型全牌照期货公司之一，是目前国内拥有分支机构多、运行规范、管理先进的专业期货经营机构。2012年12月完成股份制改制工作，并于2019年9月5日成功在深圳证券交易所挂牌上市，成为深交所期货第一股、是第二家登陆A股的期货上市公司。

研究院拥有完善的报告体系，除针对客户的个性化需要提供的投资报告和套利、套保操作方案外，还有晨会纪要、品种日评、周报、月报等策略分析报告。研究院现有特色产品有短信通、套利通、市场资金追踪、持仓分析系统、投顾策略、交易诊断系统、数据管理系统以及金发服务体系专供策略产品等。在创新业务方面，积极参与创新业务的前期产品研究，为创新业务培养大量专业人员，成为公司的信息数据中心、产品策略中心和人才储备中心。

瑞达期货研究院将继续往开来，向更深更广的投资领域推进，为客户的期货投资奉上贴心、专业、高效的优质服务。