

「2024. 7. 26」

# 焦炭市场周报

下游淡季亏损扩大 市场提降预期增强

研究员：蔡跃辉

期货从业资格号F0251444

期货投资咨询从业证书号Z0013101

助理研究员：

李秋荣 期货从业资格号F03101823

徐玉花 期货从业资格号 F03132080

关注我们获  
取更多资讯



业务咨询  
添加客服



# 目录

---



## 1、周度要点小结



## 2、期现市场

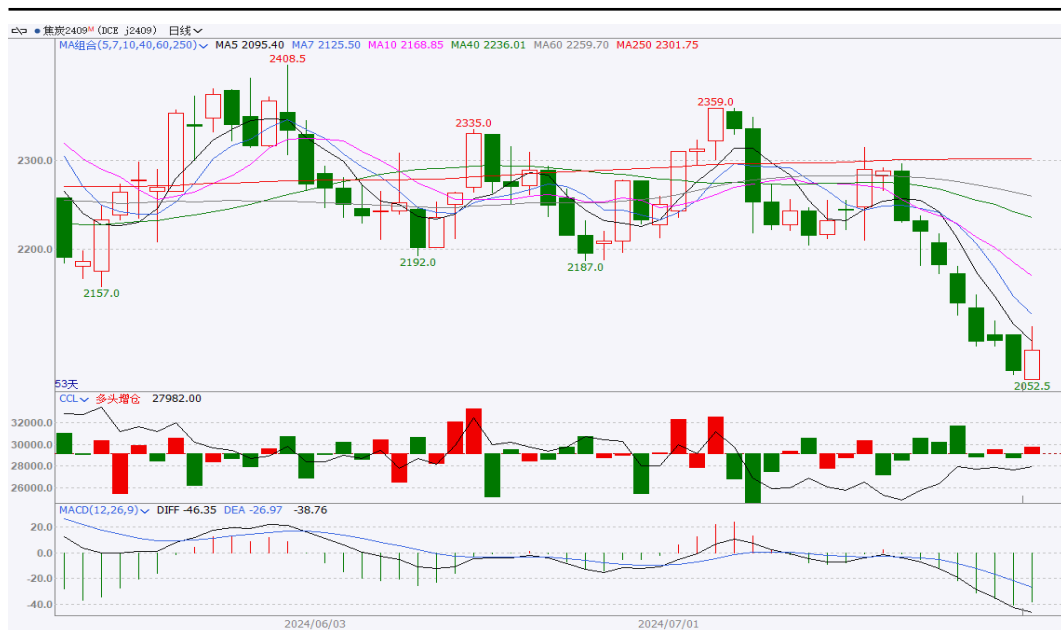


## 3、产业链情况

- ◆ 行情回顾：本周焦炭市场暂稳运行。入炉煤价格稳定，多数焦企开工水平暂稳，但铁水产量处于相对高位，焦炭去库顺畅，厂内库存较低。需求方面，螺纹钢新旧国标切换及高温天气进一步拖累淡季需求，钢厂亏损扩大，市场情绪悲观，焦炭提降预期增强。
- ◆ 行情展望：产业方面，Mysteel煤焦事业部调研全国30家独立焦化厂吨焦盈利情况，全国平均吨焦盈利43元/吨；山西准一级焦平均盈利54元/吨，山东准一级焦平均盈利101元/吨，内蒙二级焦平均盈利4元/吨，河北准一级焦平均盈利109元，近期煤价震荡下行，吨焦盈利小幅增加，焦企多维持前期生产水平，独立焦企全样本产能利用率为74.12%，环比减0.41%。需求方面，钢坯价格下跌，炉料报价坚挺，钢厂利润空间大幅收窄，唐山主流样本钢厂平均亏损123元/吨，后续铁水产量下滑补库节奏或放缓，部分钢厂已有提降计划，产业利润压力逐渐转移至上游。
- ◆ 策略建议：J2409合约震荡下行，日MACD指标显示绿色动能柱扩散，操作上建议以逢高短空思路对待，请投资者注意风险控制。

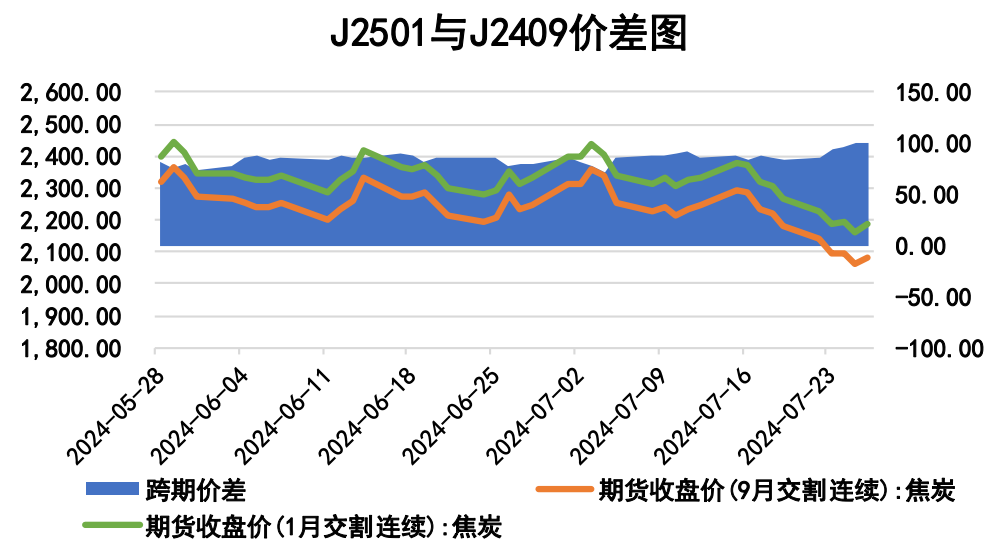
## 本周焦炭期价下跌、跨期价差上涨

图1、焦炭主力合约价格走势



来源：文华财经 瑞达期货研究院

图2、焦炭跨期价差走势图

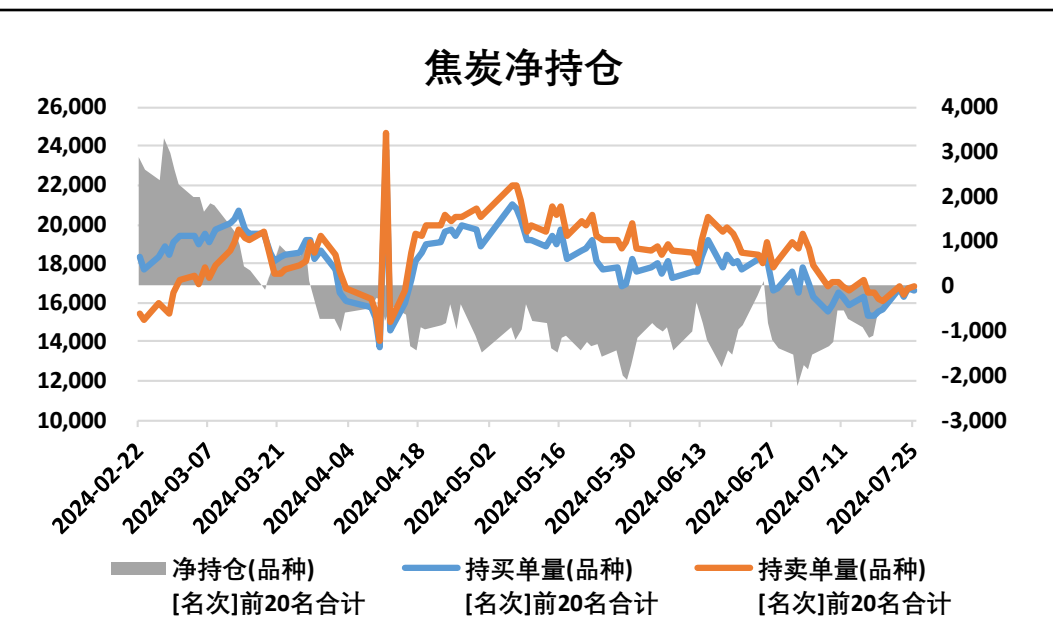


来源：wind 瑞达期货研究院

- 截至7月26日，焦炭期货主力合约收盘价2085元/吨，较前一周跌97元/吨。
- 截至7月26日，期货J2501与J2409（远月-近月）价差为100元/吨，较前一周涨15.5元/吨。

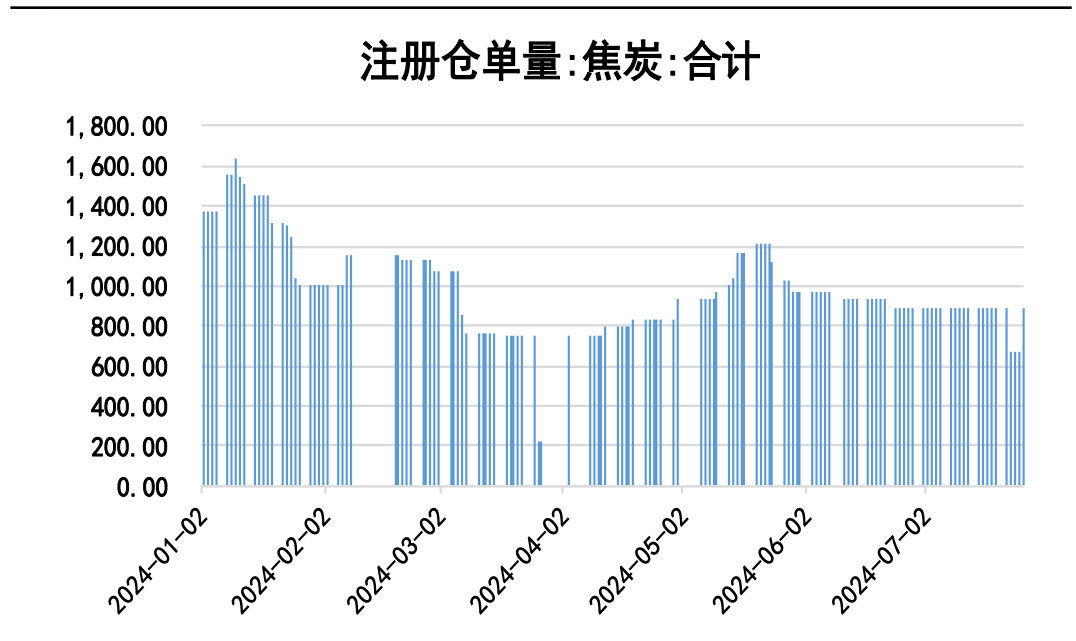
## 本周焦炭净空增加、仓单持平

图3、焦炭前二十名持仓



来源：大商所 瑞达期货研究院

图4、焦炭仓单走势

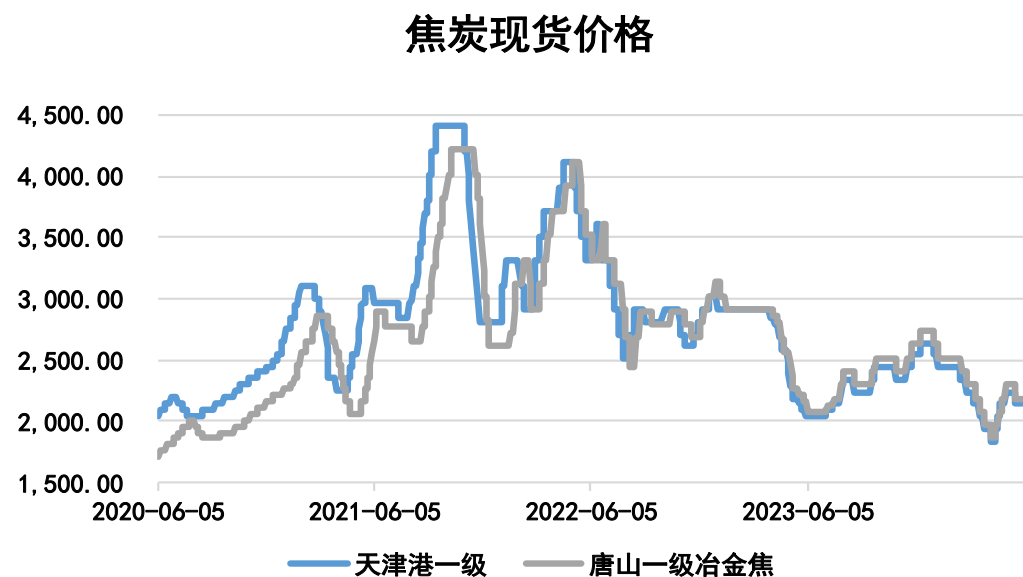


来源：wind 瑞达期货研究院

- 本周焦炭前20名持仓中，净空增加。
- 本周焦炭的仓单890手，与上周持平。

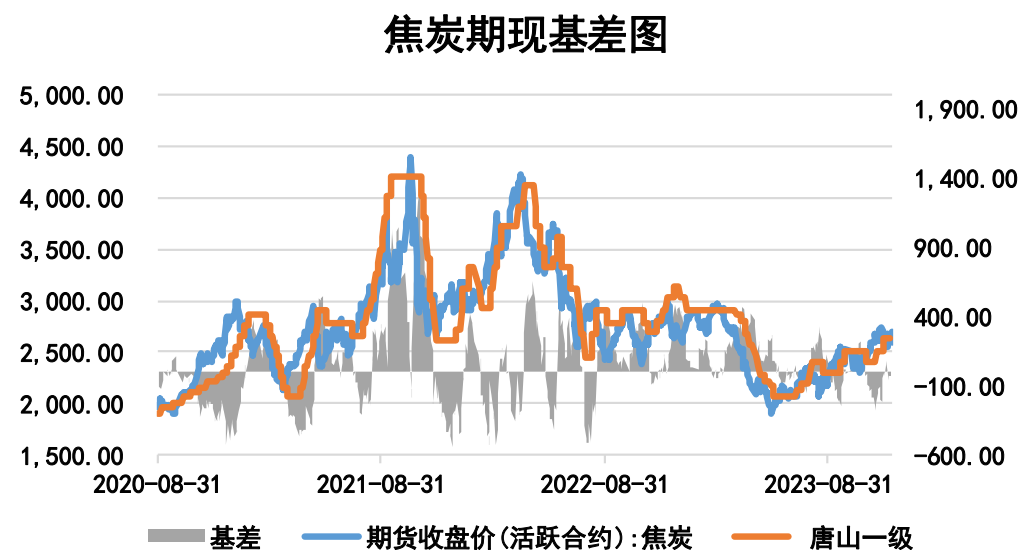
## 本周焦炭现货价格持平、基差上涨

图5、焦炭现货价格走势



来源: Mysteel 瑞达期货研究院

图6、焦炭基差走势

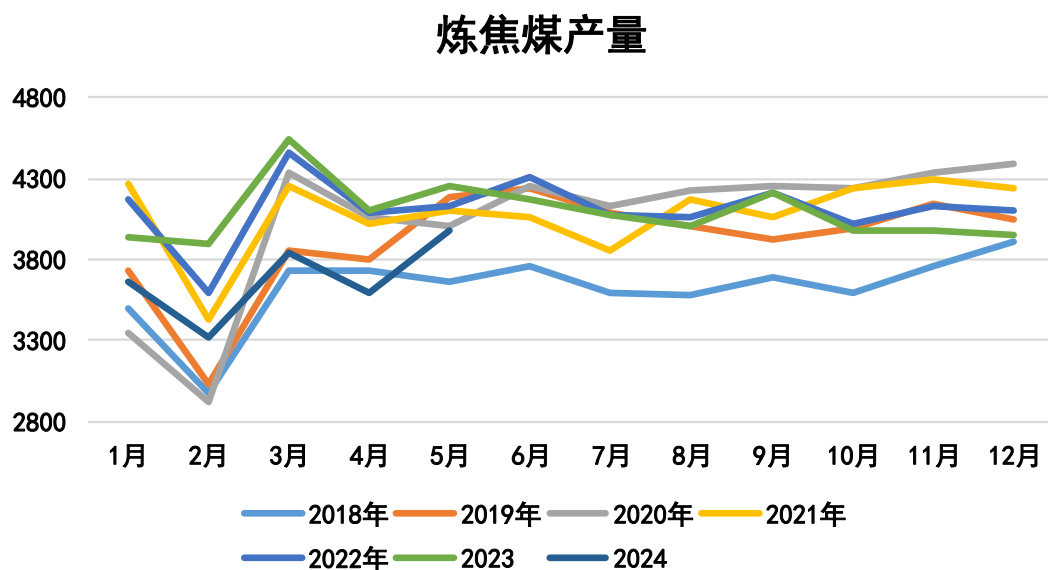


来源: wind 瑞达期货研究院

- 截至7月26日，一级冶金焦天津港报价2140元/吨（平仓含税价），与上周持平；唐山一级金焦报价 2190元/吨（到厂含税价），与上周持平。
- 截至7月26日，焦炭基差为105元/吨，较前一周涨97元/吨。

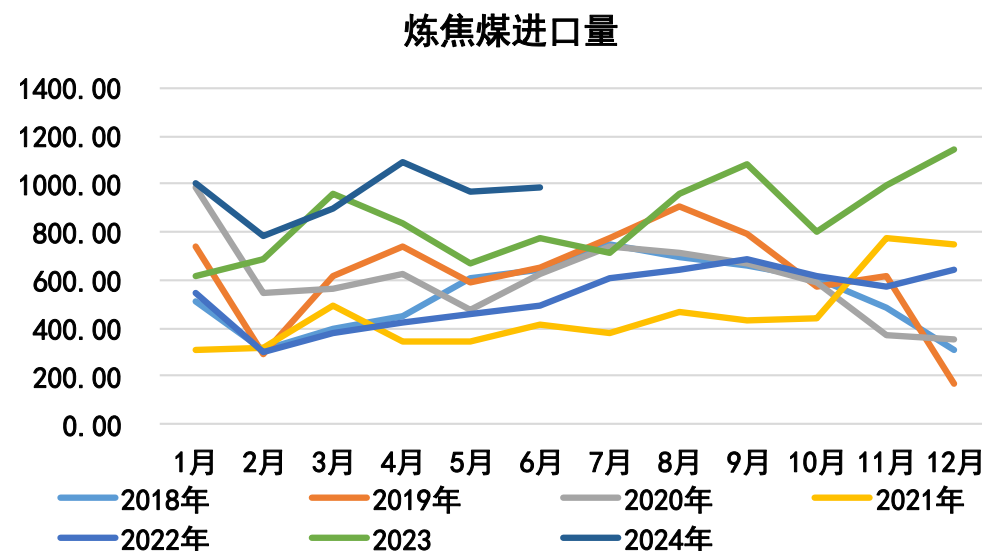
## 供应端——炼焦煤产量环比增加、进口量环比增加

图7、炼焦煤产量



来源: wind 瑞达期货研究院

图8、炼焦煤进口量



来源: wind 瑞达期货研究院

- 2024年5月份，炼焦煤产量3973万吨，同比减少8.33%，环比增长10.51%。2024年1-5月份，炼焦煤产量累计14732万吨，同比减少12.92%。
- 2024年6月份，中国进口炼焦煤986.73万吨，同比增长27.49%，环比增长1.95%。2024年1-6月份，累计进口炼焦煤5718.66万吨，同比增长26.55%。

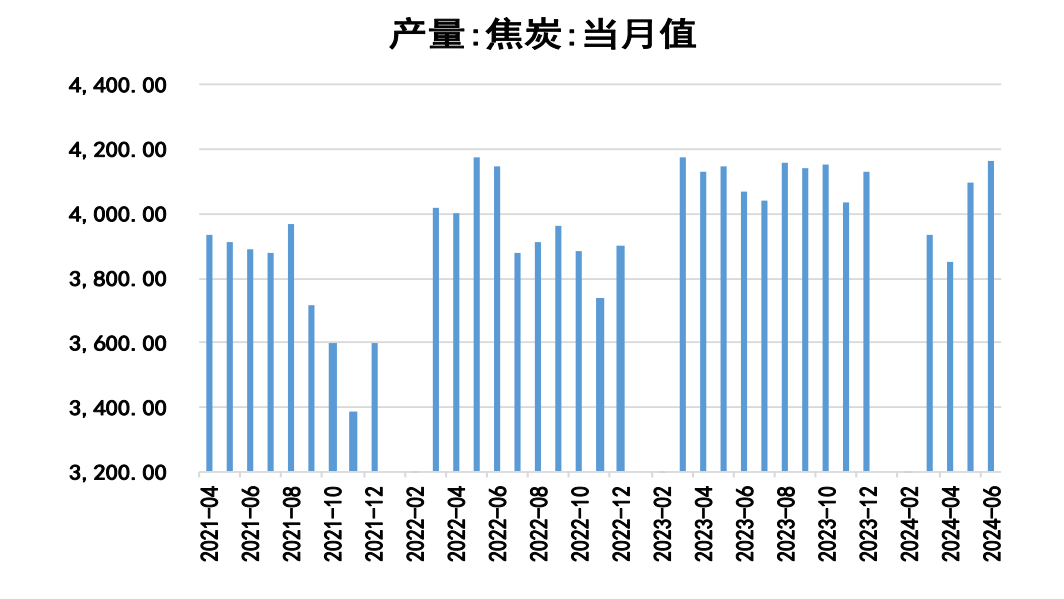
## 本周独立焦企产能利用率下滑、焦炭产量同比增加

图9、独立焦企产能利用率



来源: Mysteel 瑞达期货研究院

图10、焦炭产量



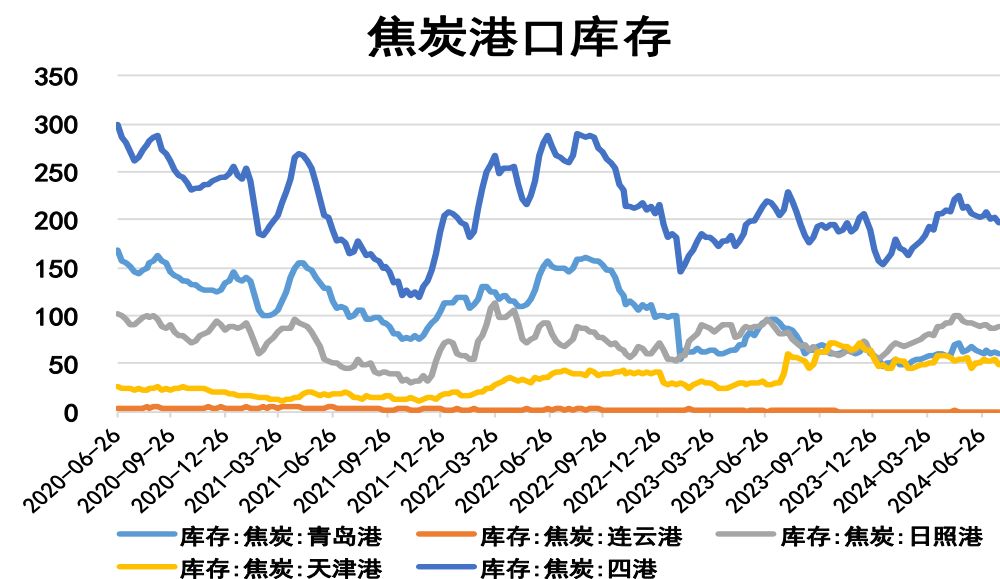
来源: wind 瑞达期货研究院

- 截至7月26日, Mysteel统计独立焦企全样本: 产能利用率为74.12%, 较上周减0.41%。
- 2024年6月份, 焦炭产量4163.5万吨, 同比增长2%。  
2024年1-6月份, 焦炭产量24182.1万吨, 同比下降0.82%。



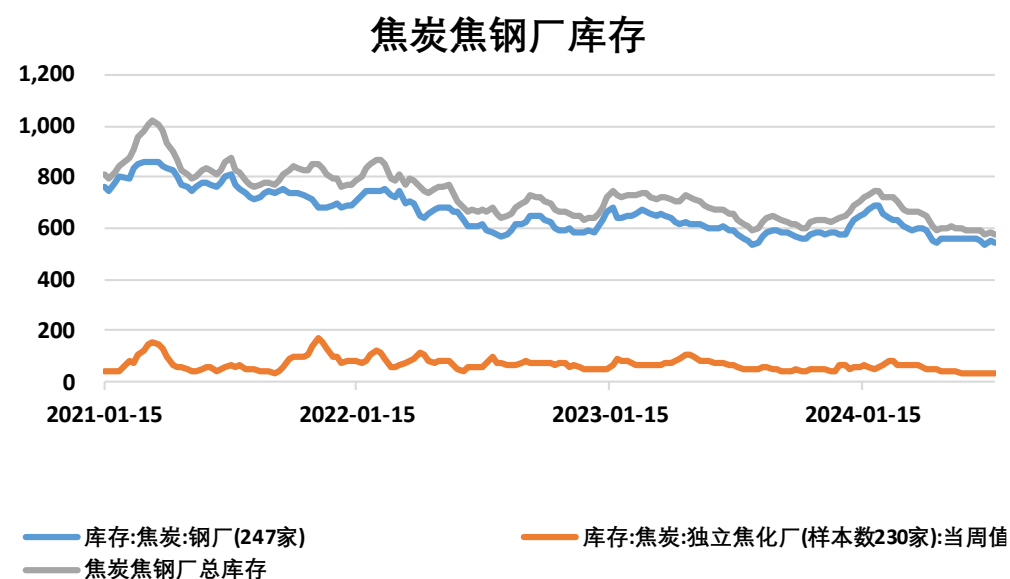
## 本周焦炭库存：港口库存整体增加，焦钢厂库存增加

图11、焦炭港口库存



来源：Mysteel 瑞达期货研究院

图12、焦钢厂焦炭库存



来源：Mysteel 瑞达期货研究院

- 截至7月26日，焦炭港口库存：青岛港库存为60万吨，较上周减2万吨；天津港库存为48.5万吨，较上周减5.5万吨；日照港库存为89万吨，较上周增3万吨；连云港库存为0.23万吨，较上周减0.12万吨；总库存合计197.73万吨，较上周减4.62万吨。
- 截至7月26日，据Mysteel 统计全国247家样本钢厂的焦炭库存为543.02万吨，较上周减9.19万吨；全国230家样本独立焦化厂的焦炭库存为35.21万吨，与上周持平。焦钢厂焦炭总库存为578.23万吨，较上周减9.19万吨。

## 本周钢厂焦炭可用天数减少，吨焦盈利增加

图13、钢厂焦炭可用天数



来源：Mysteel 瑞达期货研究院

图14、独立焦化厂吨焦盈利情况

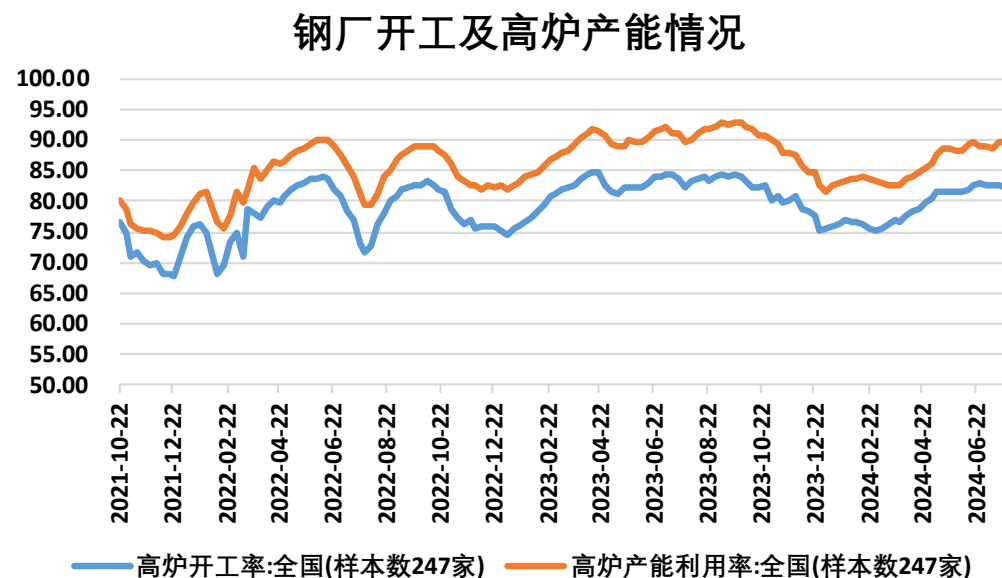


来源：Mysteel 瑞达期货研究院

- 截至7月26日，Mysteel统计全国247家样本钢厂焦炭库存可用天数为10.25天，较上周减0.26天。
- 截至7月25日，据Mysteel调研全国30家独立焦化厂吨焦盈利情况：全国平均吨焦盈利为43元/吨，较上周增10元/吨。

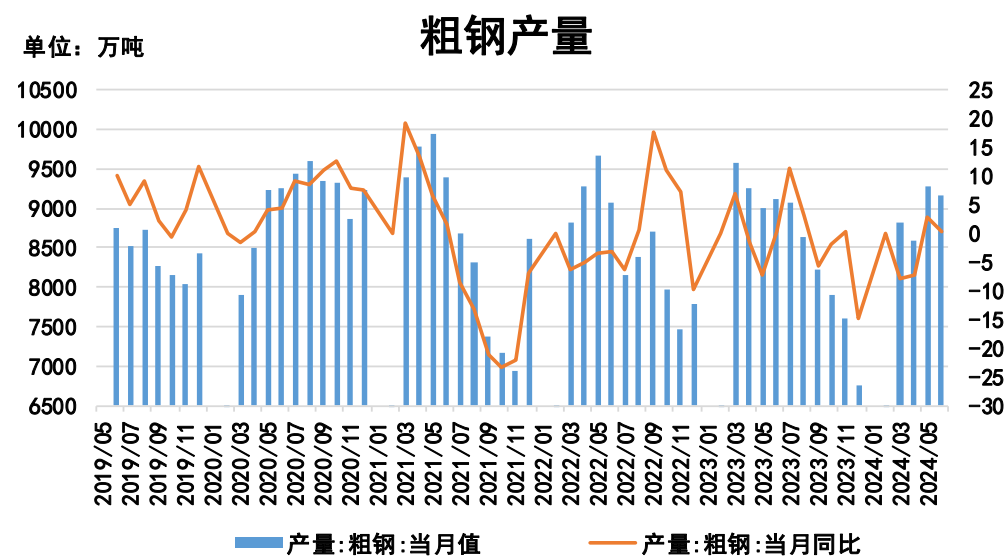
## 需求端——钢厂高炉开工率下滑，产能利用率略减、粗钢产量同比增加

图15、钢厂高炉开工率、产能利用率



来源: Mysteel 瑞达期货研究院

图16、粗钢产量



来源: wind 瑞达期货研究院

- 截至7月26日，Mysteel调研247家钢厂高炉开工率82.33%，较上周减少0.3%；高炉炼铁产能利用率89.61%，较上周减少0.01%。
- 2024年6月份，全国生产粗钢9160.7万吨，同比增加49.66万吨。  
2024年1-6月份，全国累计生产粗钢53057.22万吨，同比减少6.1%。

## 免责声明

本报告中的信息均来源于公开可获得资料，瑞达期货股份有限公司力求准确可靠，但对这些信息的准确性及完整性不做任何保证，据此投资，责任自负。本报告不构成个人投资建议，客户应考虑本报告中的任何意见或建议是否符合其特定状况。本报告版权仅为我公司所有，未经书面许可，任何机构和个人不得以任何形式翻版、复制和发布。如引用、刊发，需注明出处为瑞达期货股份有限公司研究院，且不得对本报告进行有悖原意的引用、删节和修改。

### 瑞达期货研究院简介

瑞达期货股份有限公司创建于1993年，目前在全国设立40多家分支机构，覆盖全国主要经济地区，是国内大型全牌照期货公司之一，是目前国内拥有分支机构多、运行规范、管理先进的专业期货经营机构。2012年12月完成股份制改制工作，并于2019年9月5日成功在深圳证券交易所挂牌上市，成为深交所期货第一股、是第二家登陆A股的期货上市公司。

研究院拥有完善的报告体系，除针对客户的个性化需要提供的投资报告和套利、套保操作方案外，还有晨会纪要、品种日评、周报、月报等策略分析报告。研究院现有特色产品有短信通、套利通、市场资金追踪、持仓分析系统、投顾策略、交易诊断系统、数据管理系统以及金尝发服务体系专供策略产品等。在创新业务方面，积极参与创新业务的前期产品研究，为创新业务培养大量专业人员，成为公司的信息数据中心、产品策略中心和人才储备中心。

瑞达期货研究院将继续往开来，向更深更广的投资领域推进，为客户的期货投资奉上贴心、专业、高效的优质服务。