

M
A
R
K
E
T

R
E
S
E
A
R
C
H

R
E
P
O
R
T

市场研报



瑞达期货
RUIDA FUTURES



金尝发



瑞达期货研究院

黑色小组 螺纹期货周报 2020年4月30日



关注瑞达研究院微信公众号

Follow us on WeChat

螺纹钢

一、核心要点

1、周度数据

观察角度	名称	上一周	本周	涨跌
期货 (RB2010)	收盘 (元/吨)	3343	3367	+24
	持仓 (手)	1521265	1478071	-43194
	前 20 名净持仓(手)	-9936	18283	+28219
现货	上海 Φ20mmHRB400 螺纹钢 (元/吨)	3470	3460	-10
	基差 (元/吨)	127	93	-34

2、多空因素分析

利多因素	利空因素
终端需求继续释放	螺纹钢周度产量继续增加
厂库及社会库存双降	钢厂高炉及电炉开工率提升
国际油价止跌反弹	
炉料价格坚挺	

周度观点策略总结：本周螺纹钢期货价格先抑后扬，现货报价则小幅回落，周初受国际油价低迷影响再度承压，目前现货市场上各个钢厂资源尚未出现明显的紧缺迹象，相反随着部分钢厂资源的逐步抵达，个别出现增加迹象，商家销售压力依存。下周螺纹钢期价或冲高回调，首先供应端继续回升，本周样本钢厂螺纹钢周度产量为 358.52 万吨，较上周增加 1.05 万吨，连续九周上升，虽然本周产量增幅放缓，但已回升至去年同期水平高位。其次需求方面，终端需求继续释放，本周螺纹钢厂库存及社会库存再度下降，进入 5 月整体将维持回升趋势。最后目前下游需求量释放，对价格形成一定的支撑，但由于高库存、钢厂高产量等因素也将制约反弹空间，应注意建仓节奏。

技术上，RB2010 合约止跌反弹，日线 MACD 指标显示 DIFF 与 DEA 运行于 0 轴附近，红柱小幅缩小；日线 BOLL 指标显示期价下测中轴获得支撑。操作上建议，维持 3280-3450 区间低买高抛，止损 50 元/吨。

二、周度市场数据

图1：螺纹钢现货价格



4月30日，上海三级螺纹钢20mm HRB400现货报价为3460元/吨，较上周五跌10元/吨。

图2：西本新干线钢材价格指数



4月30日，西本新干线钢材价格指数为3710元/吨，较上周五涨10元/吨。

图3：螺纹钢主力合约价格走势

图4：螺纹钢主力合约期现基差



本周，RB2010合约减仓反弹。



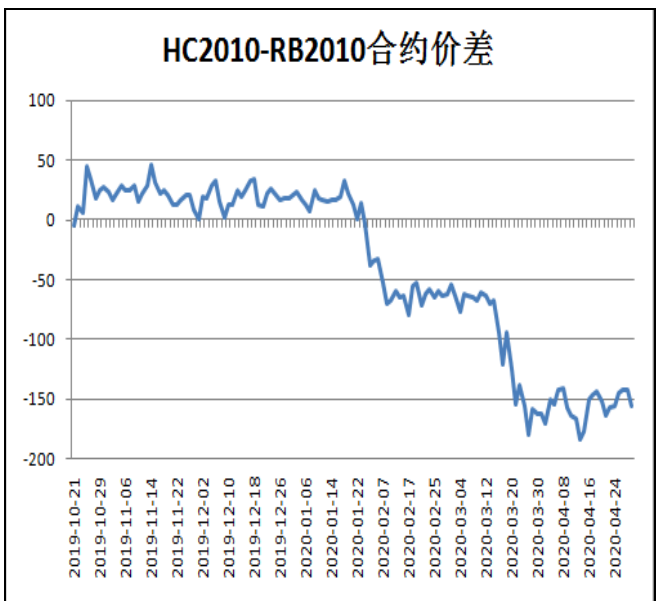
本周，螺纹钢现货价格弱于期货，30日期现基差为93，较上周五-34元/吨。

图5：螺纹钢跨期套利



本周，RB2101合约走势弱于RB2010合约，30日价差为-149，较上周五-8元/吨。

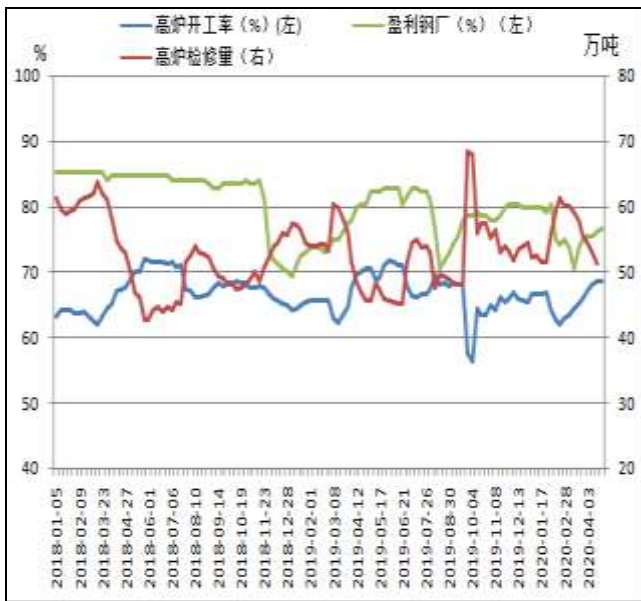
图6：热卷与螺纹钢跨品种套利



本周，HC2010合约走势与RB2010合约相当，30日价差为-156元/吨，较上周五持平。

图7：163家钢厂高炉开工率

图8：螺纹钢周产量及产能利用率

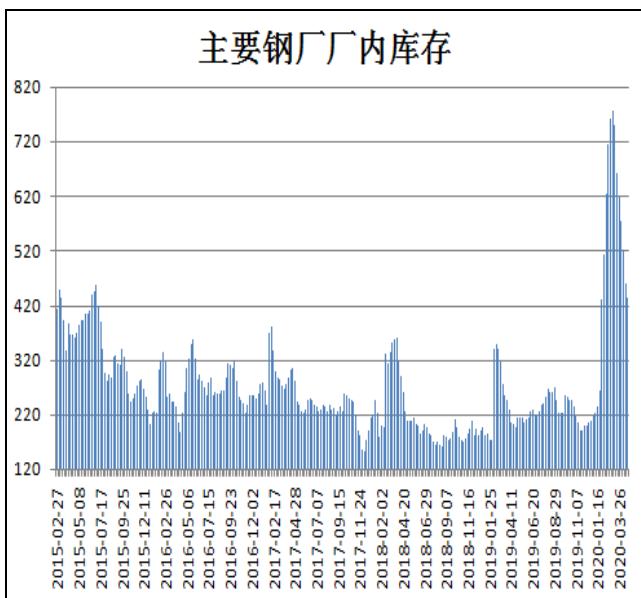


4月30日Mysteel调研247家钢厂高炉开工率80.95%，环比上周增0.46%，同比降2.44%；高炉炼铁产能利用率81.68%，增1.09%，同比降2.28%；钢厂盈利率84.21%，环比持平；日均铁水产量228.41万吨，增3.05万吨，同比降6.37万吨。



4月30日，据Mysteel监测的全国139家建材生产企业中周度产量为358.52万吨，较上周增加1.05万吨，较去年同期减少1.45万吨。样本钢厂周度产量小幅增加并逼近去年同期水平。

图9：样本钢厂螺纹钢厂内库存



4月30日，据Mysteel监测的全国139家建材生产企业中钢厂厂内库存量为395.66万吨，较上周减少37.54万吨，较去年同期增加197.34万吨，厂内库存继续下降。

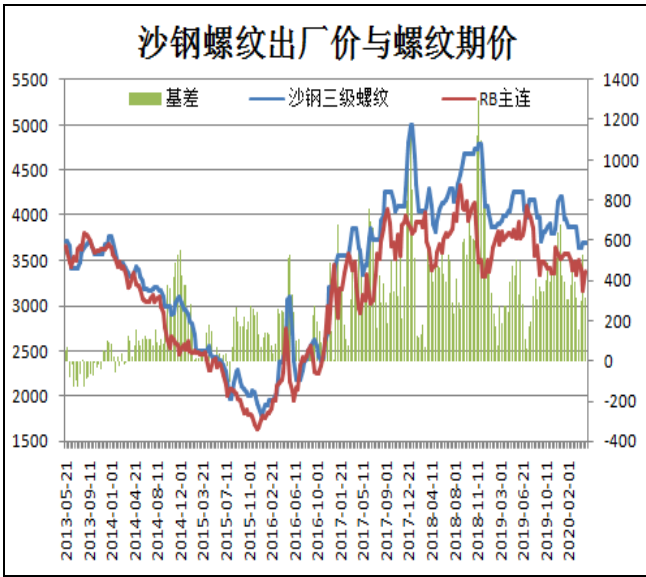
图10：35城螺纹钢社会库存



据Mysteel统计数据显示，4月30日全国35个主要城市建筑钢材库量为995.67万吨，较上周减少82.32万吨，较去年同期增加322.4万吨，螺纹钢社会库存连续七周下滑，终端需求继续释放。

图11：沙钢调价政策

图12：长流程钢厂螺纹钢成本



4月21日，沙钢4月下旬建筑钢材品种出厂价格情况：①螺纹钢价格平，现HRB400Φ16-25mm螺纹出厂价格为3700元/吨。②高线价格平，现HPB300Φ6-10mm普碳高线执行价格3760元/吨。以上调整均为含税价，执行日期自2020年4月11日起。

本周，炉料中铁矿石价格下调，预估长流程钢厂螺纹吨钢成本在3038元附近，与上周五相比跌18.7元/吨。

图13: 沪市终端线螺采购量

图14: 唐山钢坯库存量



据统计数据显示，本周沪市终端线螺周度采购量为32200吨，较上一周增加1900吨。

4月24日，唐山钢坯库存量为55.72万吨，较上周减少4.24万吨，钢坯现货报价3090元/吨。

图15: 国内电弧炉开工率

图16: 螺纹主力合约前20名净持仓



截止4月24日，全国62家建筑钢材独立电弧炉钢厂螺纹钢周产量65.10万吨，环比上周上升4.46万吨，同比去年上升2.28万吨。其中华东地区上升0.56万吨，华南区上升1.04万吨，华中区上升1.86万吨，西南地区上升1万吨。

RB2010合约前20名持仓情况，24日为净空9936手，30日为净多18283手，净多增加28219手，由于空单减幅大于多单。

免责声明

本报告中的信息均来源于公开可获得资料，瑞达期货股份有限公司力求准确可靠，但对这些信息的准确性及完整性不做任何保证，据此投资，责任自负。本报告不构成个人投资建议，客户应考虑本报告中的任何意见或建议是否符合其特定状况。本报告版权仅为我公司所有，未经书面许可，任何机构和个人不得以任何形式翻版、复制和发布。如引用、刊发，需注明出处为瑞达期货股份有限公司研究院，且不得对本报告进行有悖原意的引用、删节和修改。