

# 「2022.12.02」

## 沪锌市场周报

美联储加息将到来 沪锌期价或有震荡

作者：陈一兰

期货投资咨询证号：Z0012698

联系电话：0595-86778969

关注我们获  
取更多资讯



业务咨询  
添加客服



# 目录

---



## 1、周度要点小结



## 2、期现市场



## 3、产业情况

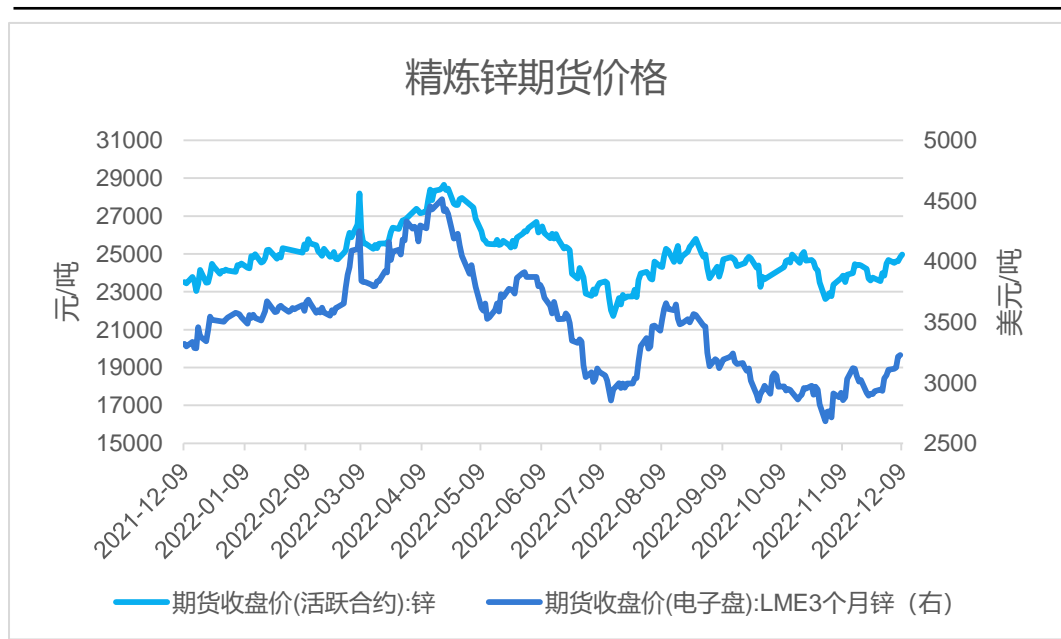


## 4、期权市场分析

本周沪锌主力合约期价宽幅震荡收涨。宏观上，发布的美国经济数据好于预期，衰退预期短暂减弱，美元指数反弹；国内发布疫情防控新十条，市场对消费重振信心，中国经济增速预期持续回升。供应上，国外仍需关注欧洲复产情况，国内锌精矿加工费仍维持向好趋势，带动冶炼厂生产积极性，很多地区冶炼厂在恢复正常生产后追产及提产，12月产量有望达到年内最高产量，且1月份过年期间仅有少数再生炼厂存在放假停产计划。需求端，近期政策不断利好房地产，但消费淡季，镀锌开工持续下滑，本周沪锌仍相对高位运行，市场成交平淡。库存上，国内外偏低，近期国内社库小幅累库，国内疫情对运输的影响处于初步消除时期，供应端增量未体现到库存，低库存加上宏观不断利好支撑锌价，后期社库累库幅度若加大，警惕期锌价格回落，下周迎来美联储加息会议，资金偏谨慎。沪锌zn2301合约短期轻仓震荡思路为主，注意操作节奏及风险控制。

## 本周沪锌期价上涨

图1、沪锌与伦锌期价



来源: wind 瑞达期货研究院

图2、沪伦比值



来源: wind 瑞达期货研究院

截至2022年12月9日，沪锌收盘价为24965元/吨，较2022年12月2日上涨285元/吨，涨幅1.15%；截至2022年12月8日，伦锌收盘价为3228.5美元/吨，较2022年12月2日上涨165.5美元/吨，涨幅5.4%。

截至2022年12月8日，精炼锌沪伦比值为7.69，较2022年12月1日下降0.31。

## 沪锌持仓量增加

图3、沪锌前20名净持仓



来源: wind 瑞达期货研究院

图4、持仓



来源: wind 瑞达期货研究院

截至2022年12月9日, 沪锌前20名净持仓为6869手, 较2022年12月2日增加1269手。

截至2022年12月9日, 沪锌持仓量为235274手, 较2022年12月2日增加6784手,增幅2.97%。

## 铝锌、铅锌价差均增加

图5、铝锌价差



来源: wind 瑞达期货研究院

图6、铅锌价差



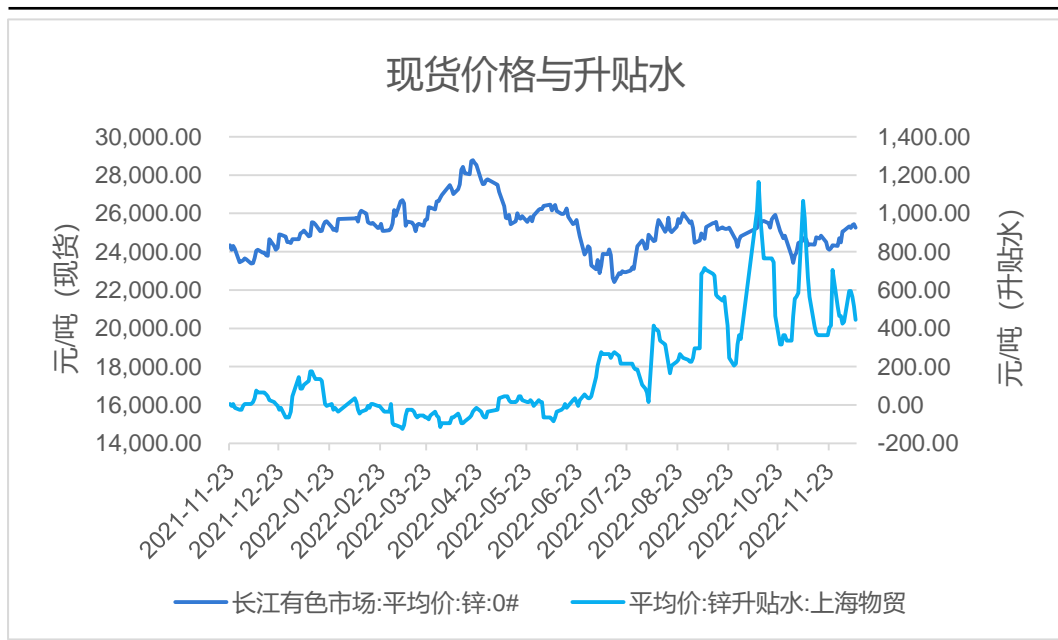
来源: wind 瑞达期货研究院

截至2022年12月9日,铝锌期货价差为5705元/吨,较2022年12月2日增加270元/吨。

截至2022年12月9日,铅锌期货价差为9155元/吨,较2022年12月2日增加220元/吨。

## 国内现货升水

图7、国内现货、升贴水



来源: wind 瑞达期货研究院

图8、LME升贴水



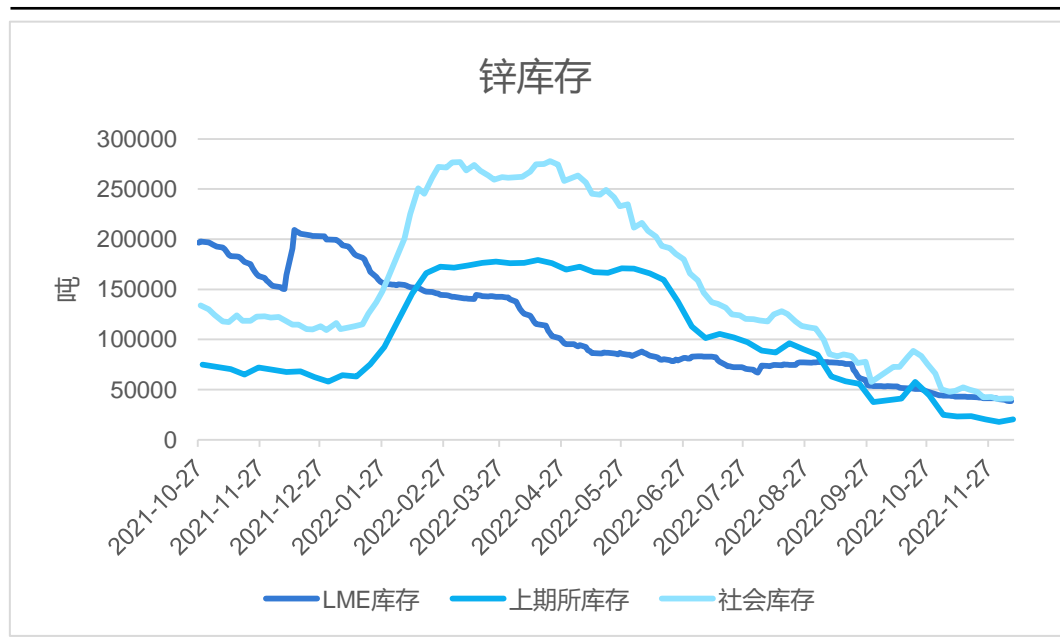
来源: wind 瑞达期货研究院

截至2022年12月9日，0#锌锭现货价为25260元/吨，较2022年12月2日上涨160元/吨，涨幅0.64%。现货升水445元/吨，较上周上涨10元/吨。

截至2022年12月8日，LME锌近月与3月价差报价为32.5美元/吨，较2022年12月1日增加21.75美元/吨。

## 上期所库存增加，社会库存增加

图9、锌库存



来源: wind 瑞达期货研究院

截至2022年12月8日，LME精炼锌库存为38400吨，较2022年12月1日减少2825吨，降幅6.85%；截至2022年12月9日，上期所精炼锌库存为20428吨，较上周增加2497吨，增幅13.93%；截至2022年12月8日，国内精炼锌社会库存为41100吨，较2022年12月1日增加300吨，增幅0.74%。

截至2022年12月9日，上期所精炼锌仓单总计为25吨，较2022年12月2日减少150吨，降幅85.71%；截至2022年5月16日，LME

图10、仓单

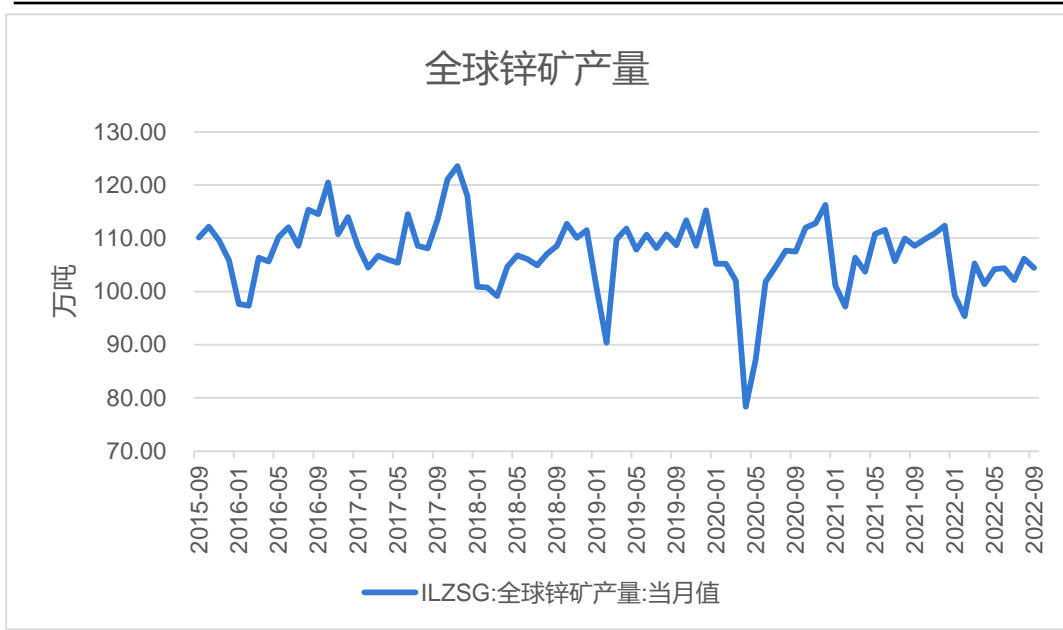


来源: wind 瑞达期货研究院



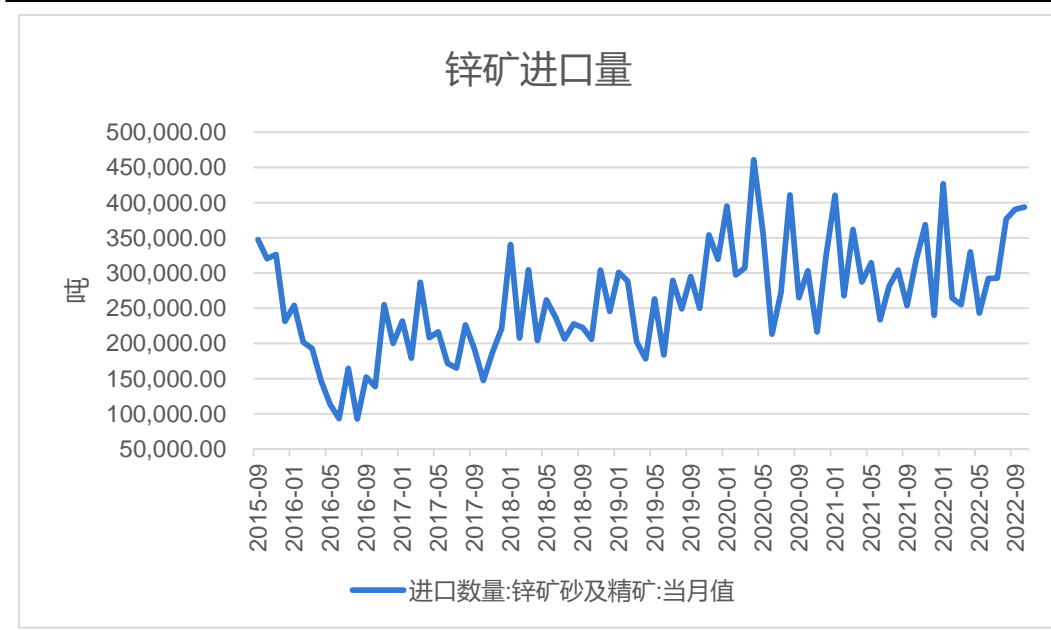
## 上游——锌矿产量环比下降、进口量增加

图11、全球锌矿产量



来源: wind 瑞达期货研究院

图12、中国锌矿进口量



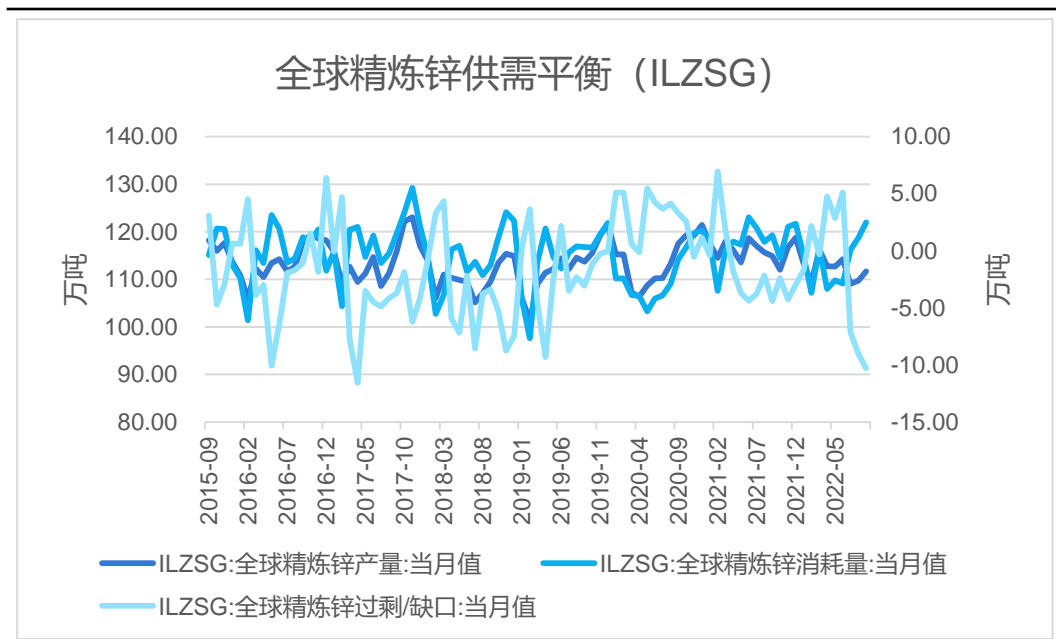
来源: wind 瑞达期货研究院

ILZSG数据显示,2022年9月,全球锌矿产量为104.41万吨,环比下降1.65%,同比下降3.82%。

海关总署数据显示,2022年10月,当月进口锌矿砂及精矿393607.20吨,环比增加0.82%,同比增加23.94%。

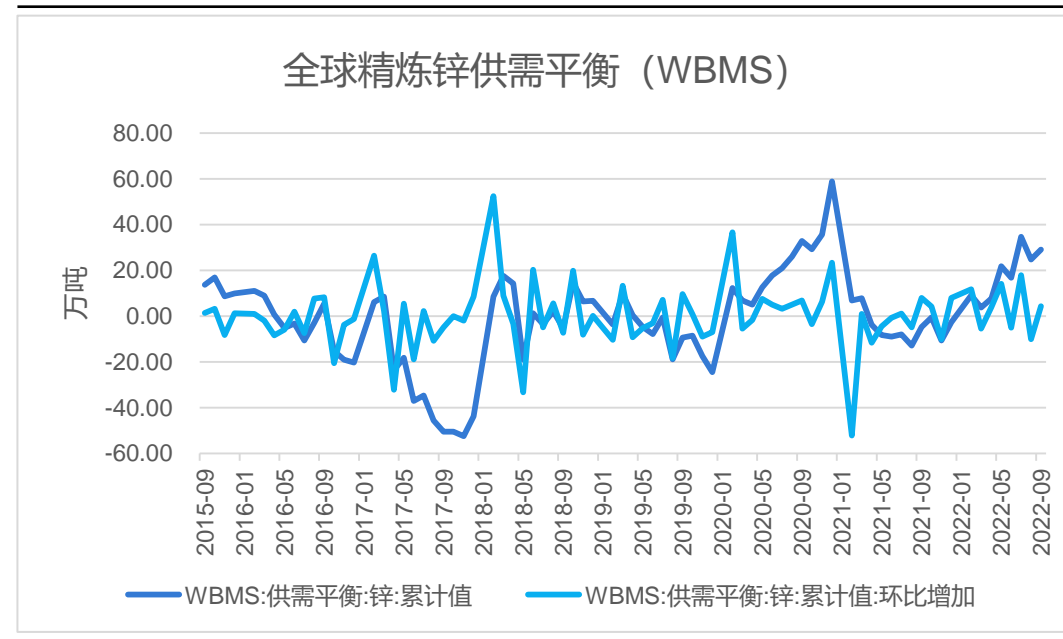
## 供应端——WBMS：全球精炼锌供应过剩

图13、全球精炼锌供需平衡 (ILZSG)



来源：wind 瑞达期货研究院

图14、全球精炼锌供需平衡 (WBMS)



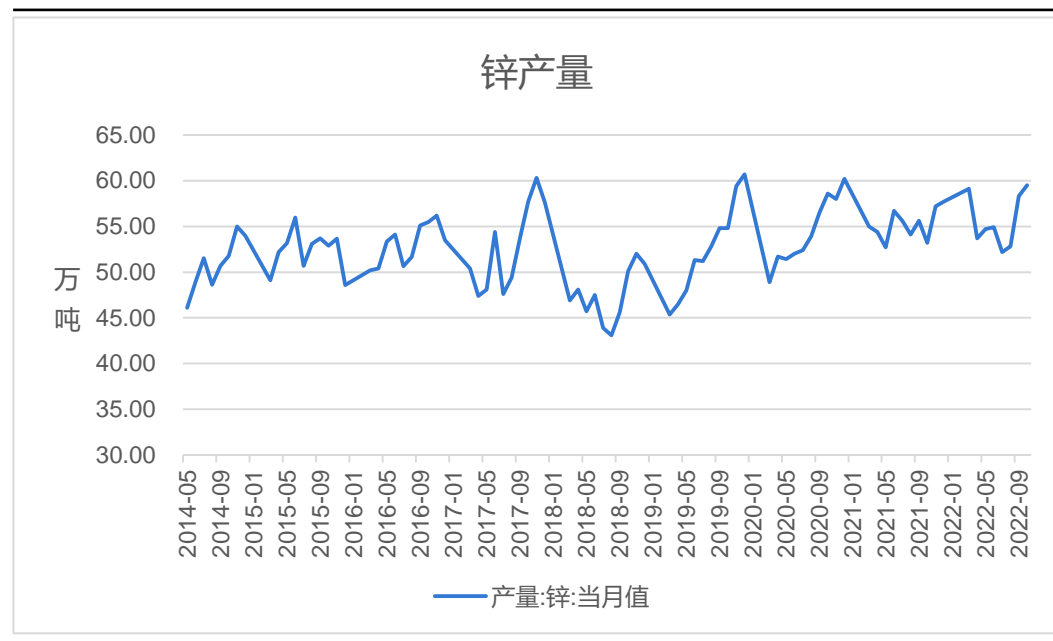
来源：wind 瑞达期货研究院

ILZSG数据显示，2022年9月，全球精炼锌产量为111.69万吨，较去年同期减少3.18万吨，降幅2.77%；全球精炼锌消费量为121.99万吨，较去年同期增加2.7万吨，增幅2.26%；全球精炼锌缺口10.3万吨，去年同期缺口4.42万吨。

世界金属统计局 (WBMS) 报告显示，2022年1-9月全球锌市供应过剩29.1万吨。

## 供应端——精炼锌产量同比增加

图15、中国精炼锌产量

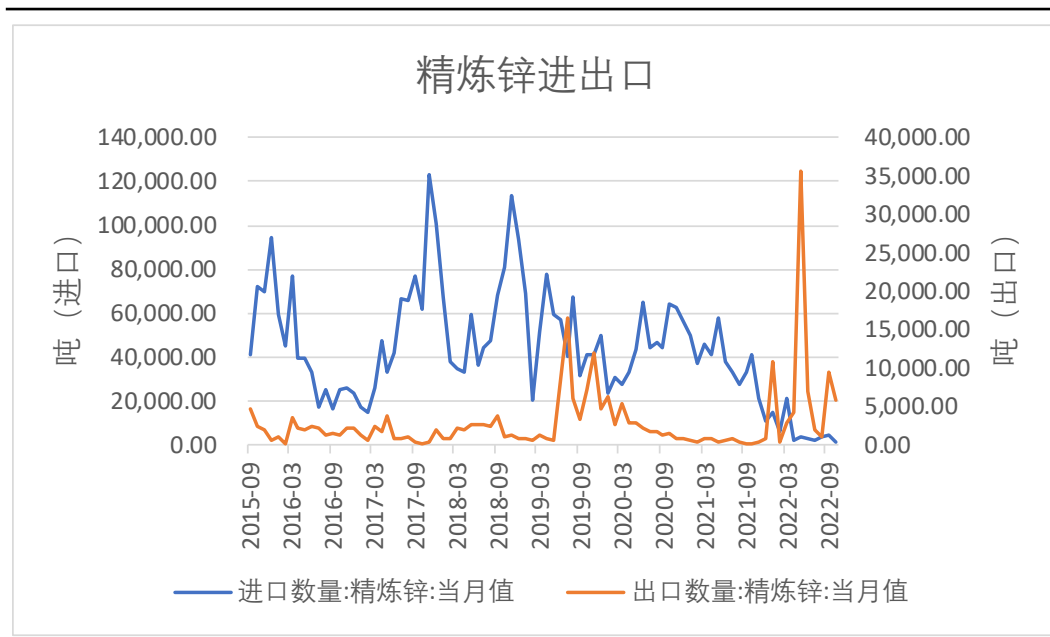


来源: wind 瑞达期货研究院

国家统计局数据显示, 2022年10月, 锌产量为59.5万吨, 同比增加9.4%; 2022年1-10月, 锌累计产出558万吨, 同比增加0.8%。

## 供应端——精炼锌进口量同比大幅减少

图16、精炼锌进出口

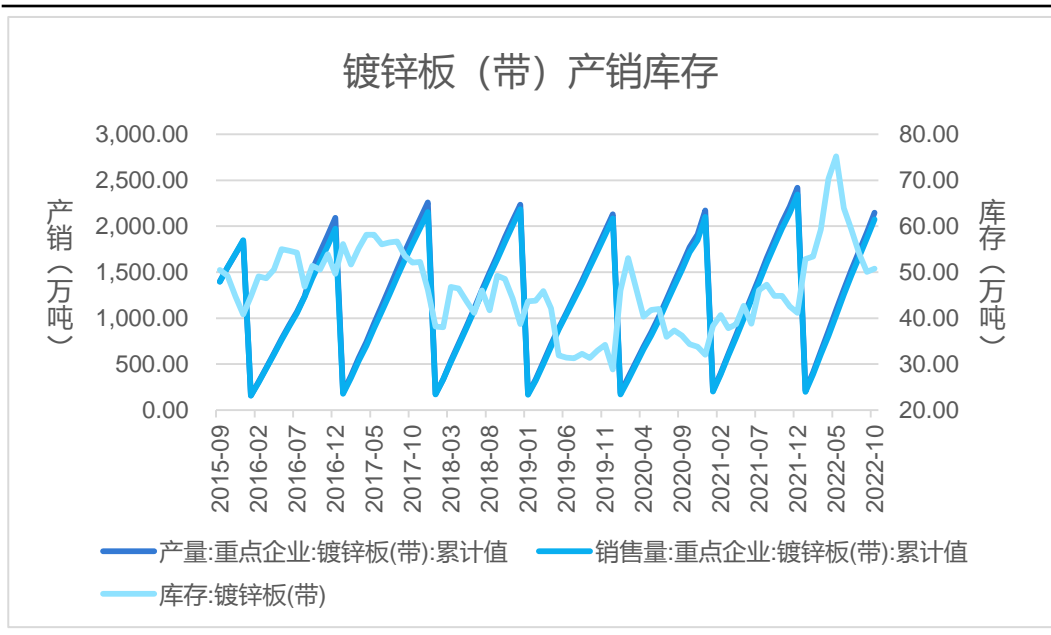


来源: wind 瑞达期货研究院

海关总署数据显示, 2022年10月, 精炼锌进口量1007.12吨, 同比减少97.54%; 精炼锌出口量5805.38吨, 同比增加3375.11%。

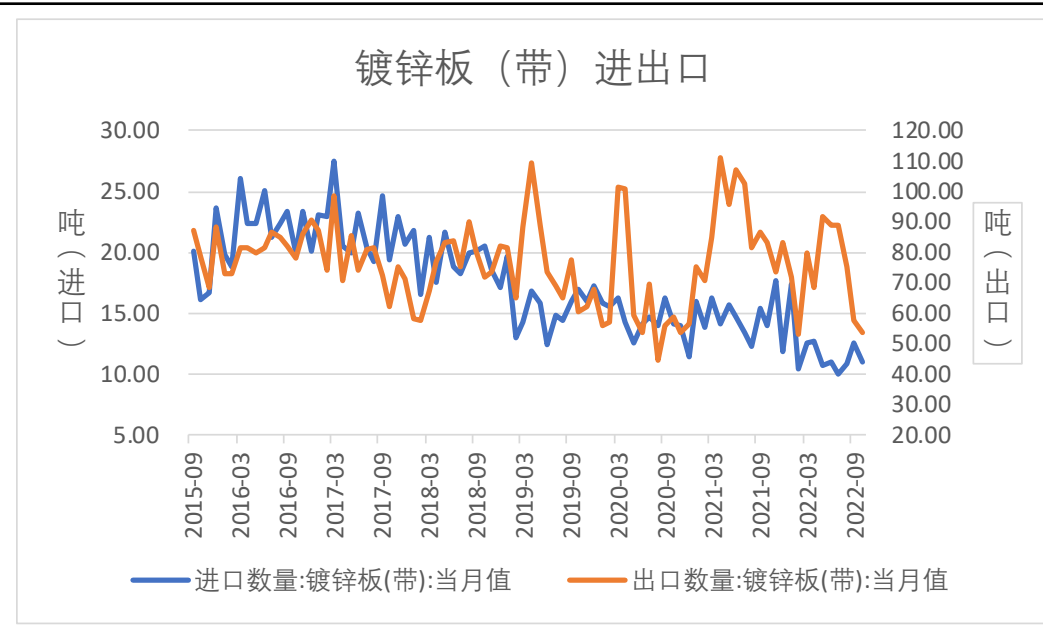
## 下游——镀锌板（带）产量同比增加

图17、镀锌板产量销量和库存



来源: wind 瑞达期货研究院

图18、镀锌板带进出口



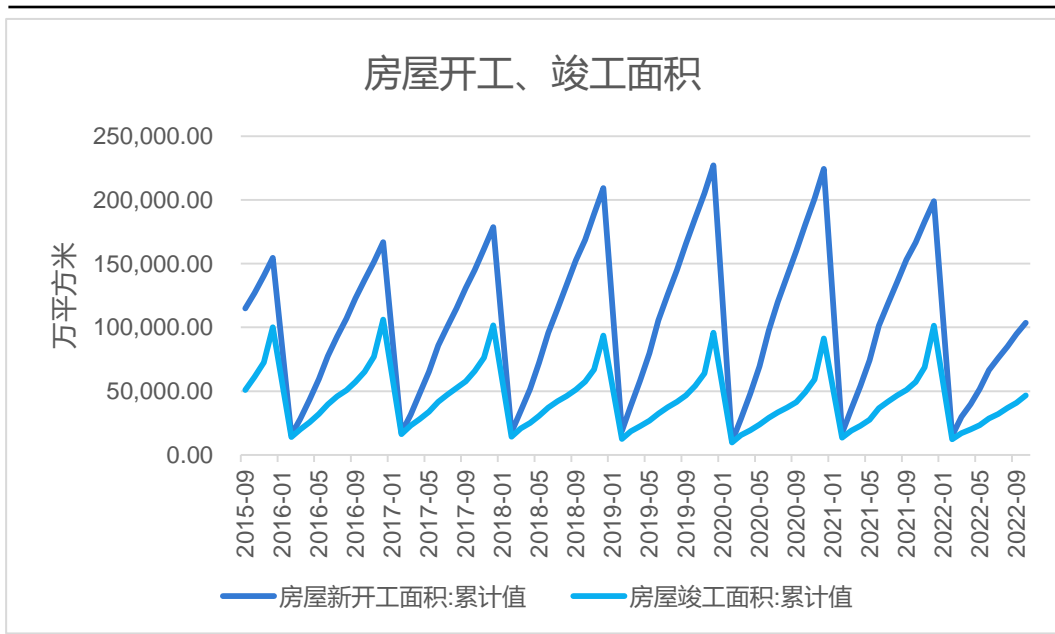
来源: wind 瑞达期货研究院

2022年1-10月国内主要企业镀锌板(带)产量为2145.56万吨, 同比增加5.07%; 销售量为2074.33万吨, 同比增加4.9%; 库存为50.76万吨, 同比增加13.3%。

海关总署数据显示, 2022年10月, 镀锌板(带)进口量10.99吨, 同比减少21.42%; 镀锌板(带)出口量53.59吨, 同比减少35.66%。

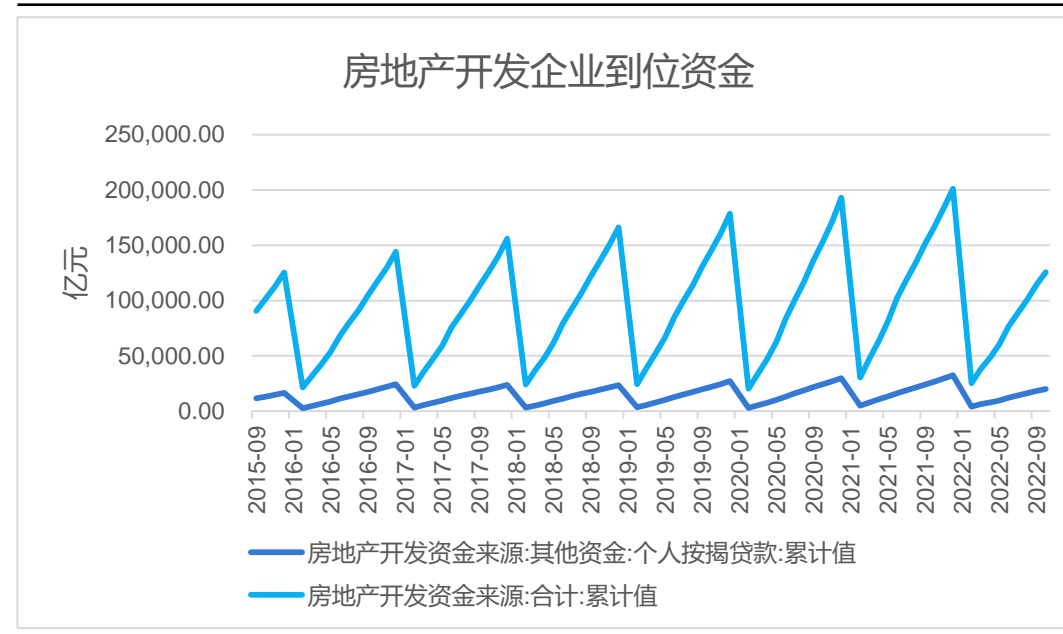
## 下游——房屋新开工面积同比下滑

图19、房屋净增施工面积



来源: wind 瑞达期货研究院

图20、房地产开发企业到位资金



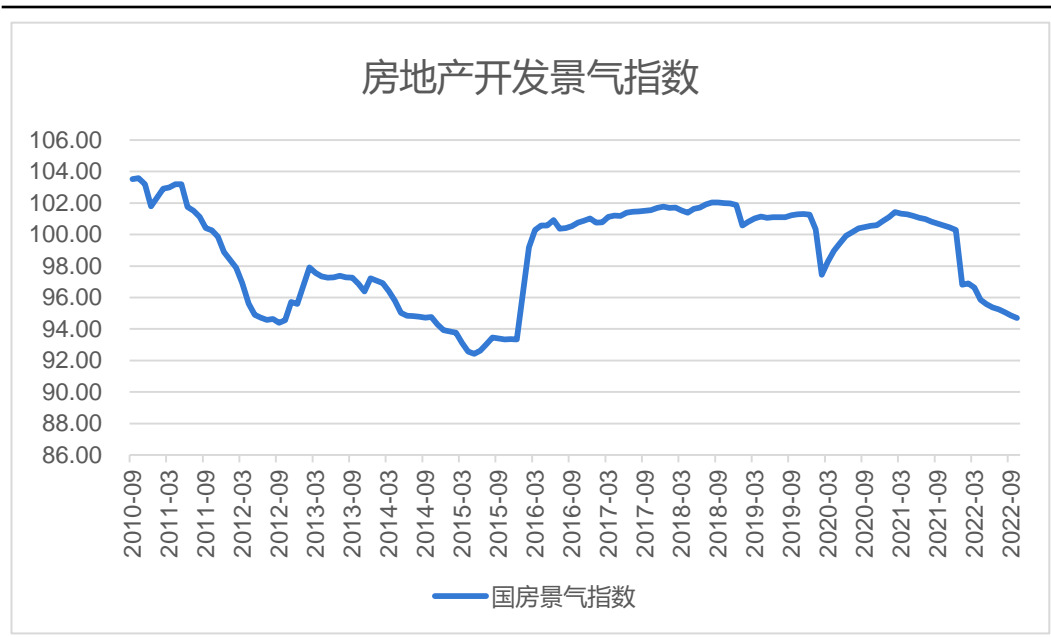
来源: wind 瑞达期货研究院

2022年1-10月，房屋新开工面积为103721.71万平方米，同比减少37.79%；房屋竣工面积为46564.58万平方米，同比减少9.02%。

2022年1-10月，房地产开发企业到位资金为125480.12亿元，同比减少24.7%；其中，个人按揭贷款为20149.7234亿元，同比减少24.5%。

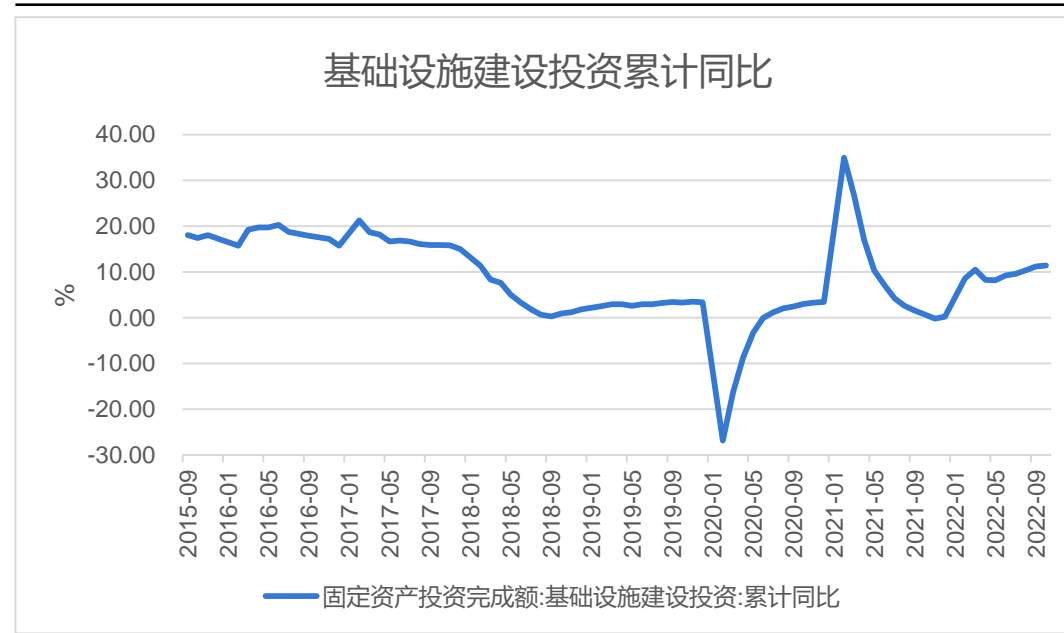
## 下游——基建投资同比增加

图21、房地产开发景气指数



来源: wind 瑞达期货研究院

图22、基建投资累计同比



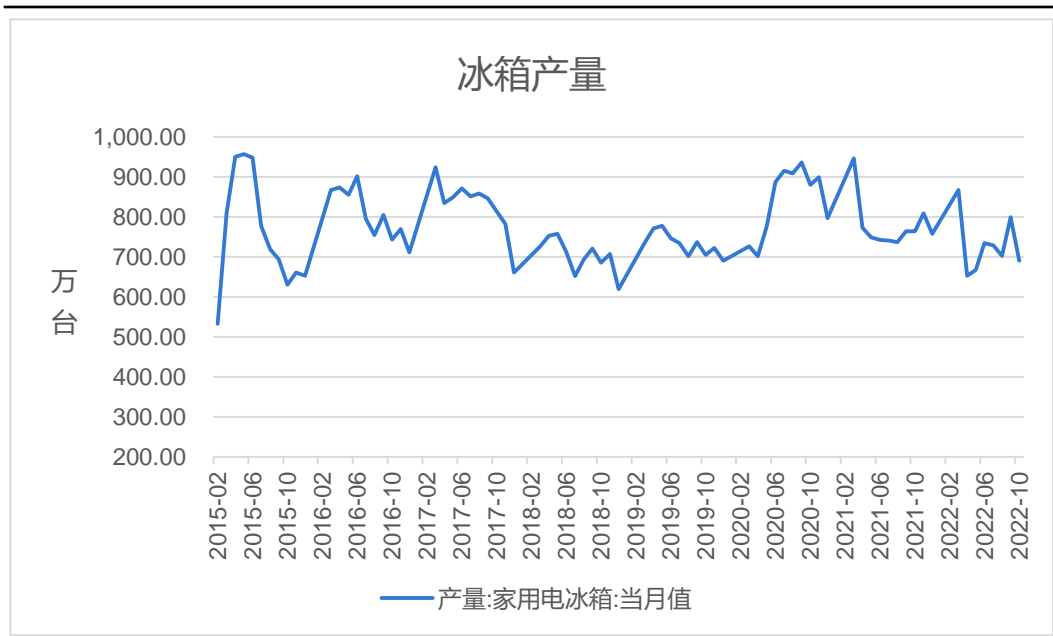
来源: wind 瑞达期货研究院

2022年10月，房地产开发景气指数为94.7，较上月减少0.16，较去年同期减少5.87。

2022年1-10月，基础设施投资同比增加11.39%。

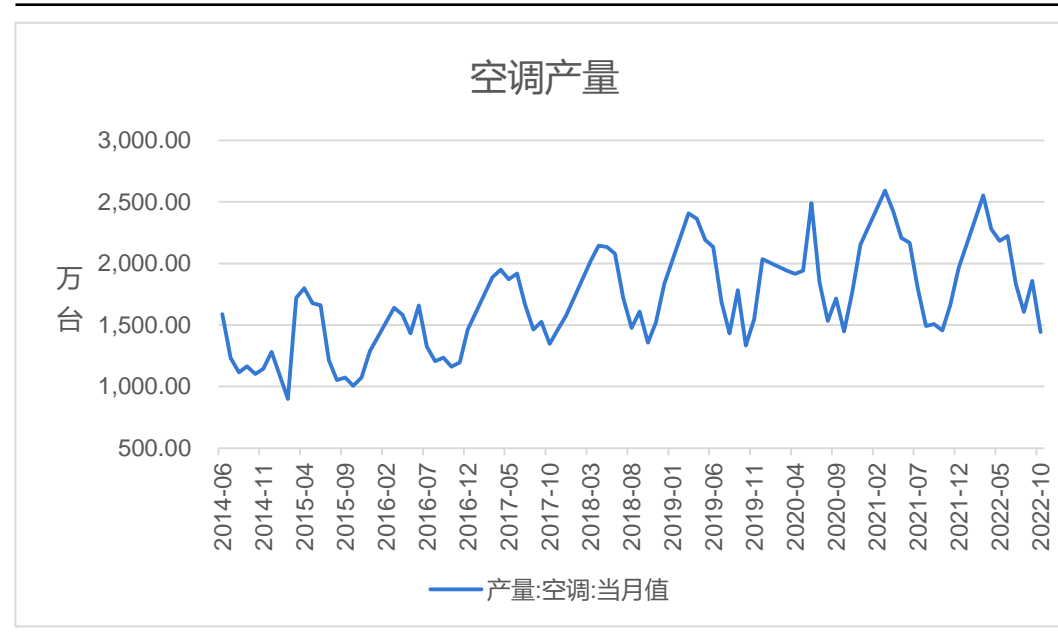
## 下游——冰箱产量同比减少、空调产量同比减少

图23、冰箱产量



来源: wind 瑞达期货研究院

图24、空调产量



来源: wind 瑞达期货研究院

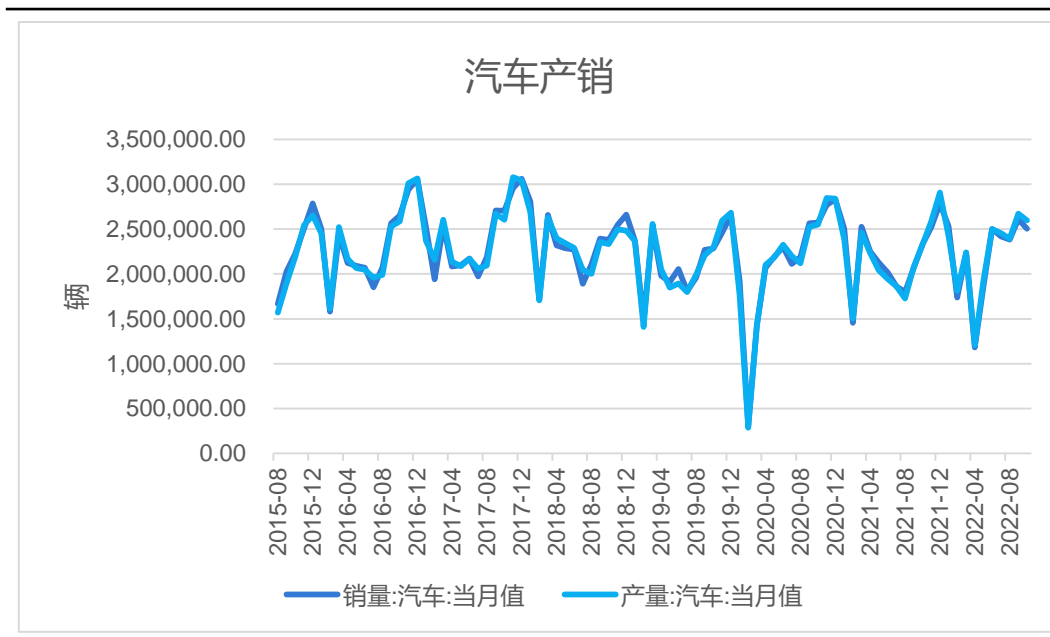
国家统计局数据显示, 2022年10月, 冰箱产量为690万台, 同比减少9.7%; 2022年1-10月, 冰箱累计产量7159万台, 同比减少3.3%。

国家统计局数据显示, 2022年10月, 空调产量为1443.2万台, 同比减少3.3%; 2022年1-10月, 空调累计产量18959.5万台, 同比增加3.2%。



## 下游——汽车产销同比增加

图25、汽车产销

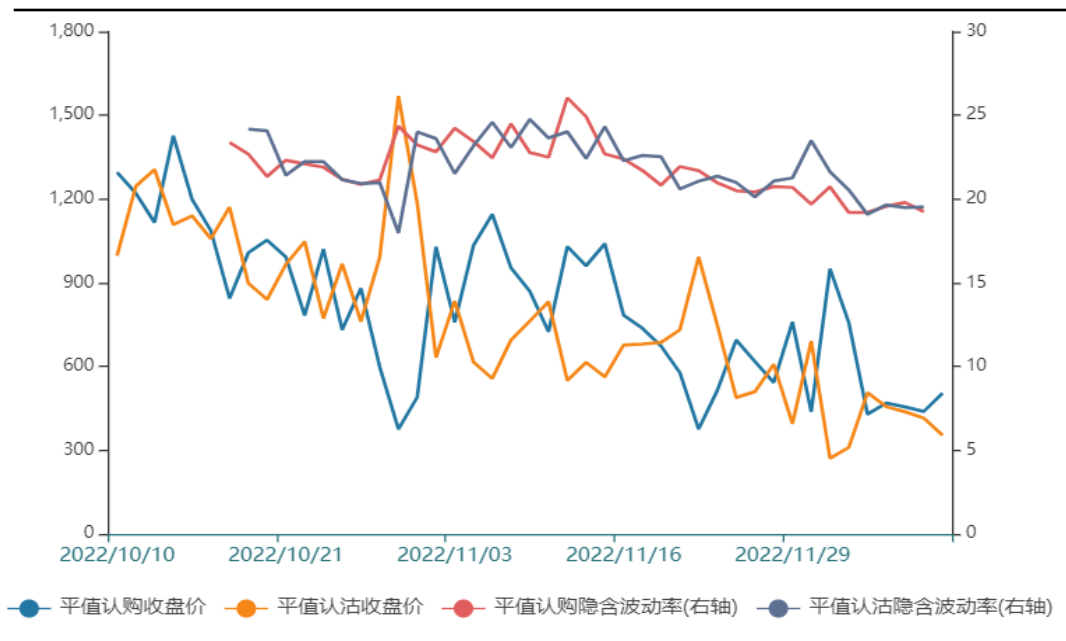


来源: wind 瑞达期货研究院

中汽协数据显示, 2022年10月, 中国汽车销售量为2504683辆, 同比增加7.37%; 中国汽车产量为2598766辆, 同比增加11.51%

## 期权

图26、锌期权隐含波动率



来源：wind 瑞达期货研究院

图27、锌期权历史波动率



来源：wind 瑞达期货研究院

鉴于后市锌价预计震荡为主，可考虑跨式盘整策略。

## 免责声明

本报告中的信息均来源于公开可获得资料，瑞达期货股份有限公司力求准确可靠，但对这些信息的准确性及完整性不做任何保证，据此投资，责任自负。本报告不构成个人投资建议，客户应考虑本报告中的任何意见或建议是否符合其特定状况。本报告版权仅为我公司所有，未经书面许可，任何机构和个人不得以任何形式翻版、复制和发布。如引用、刊发，需注明出处为瑞达期货股份有限公司研究院，且不得对本报告进行有悖原意的引用、删节和修改。

### 瑞达期货研究院简介

瑞达期货股份有限公司创建于1993年，目前在全国设立40多家分支机构，覆盖全国主要经济地区，是国内大型全牌照期货公司之一，是目前国内拥有分支机构多、运行规范、管理先进的专业期货经营机构。2012年12月完成股份制改制工作，并于2019年9月5日成功在深圳证券交易所挂牌上市，成为深交所期货第一股、是第二家登陆A股的期货上市公司。

研究院拥有完善的报告体系，除针对客户的个性化需要提供的投资报告和套利、套保操作方案外，还有晨会纪要、品种日评、周报、月报等策略分析报告。研究院现有特色产品有短信通、套利通、市场资金追踪、持仓分析系统、投顾策略、交易诊断系统、数据管理系统以及金尝发服务体系专供策略产品等。在创新业务方面，积极参与创新业务的前期产品研究，为创新业务培养大量专业人员，成为公司的信息数据中心、产品策略中心和人才储备中心。

瑞达期货研究院将继往开来，向更深更广的投资领域推进，为客户的期货投资奉上贴心、专业、高效的优质服务。