

「2022.6.17」

硅铁市场周报

下游需求表现疲软 短期预期偏弱运行

作者：陈一兰

期货投资咨询证号：Z0012698

联系电话：0595-86778969

关注我们获
取更多资讯



业务咨询
添加客服



目录



1、周度要点小结



2、期现市场



3、产业链情况

- ◆ 本周硅铁市场偏弱运行，期货价格呈现大幅下跌，现货也是稳中有跌。受原料端块煤价格持续上涨影响，兰炭企业亏损逐渐加大，榆林市场减产检修企业逐渐增多，兰炭供应持续减少，兰炭企业上调兰炭价格。硅铁企业仍有利润，继续保持高开工率。下游钢厂集中采购已结束，湖南某钢厂招标现金含税到厂低至8980元/吨，钢招价格跌破9000元/吨。下游需求仍未有明显的提升，整体需求表现疲软。钢材需求不佳，价格持续走低，钢厂亏损有减产计划；金属镁市场依旧偏弱；出口询价也较少。预计短期硅铁价格偏弱运行。
- ◆ 技术上，SF2209合约大幅下跌，周MACD指标显示绿色动能柱扩大，上方压力较大。操作建议，可轻仓短空参与，注意风险控制。

本周硅铁期价下跌、跨期价差上涨

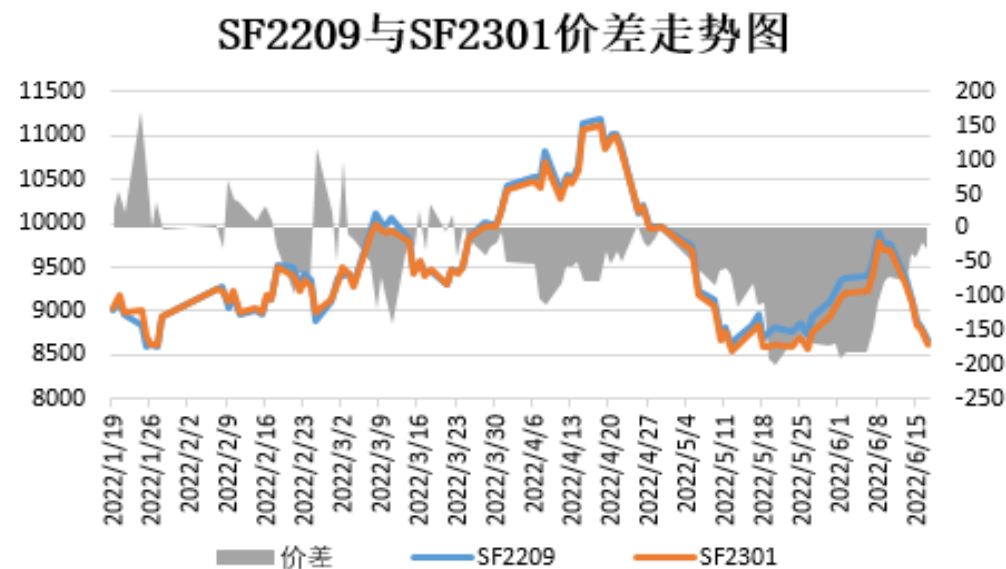
图1、硅铁主力合约价格走势



来源：文华财经 瑞达期货研究院

截止6月17日，硅铁期货主力合约收盘价8660元/吨，较前一周跌1114元/吨。

图2、硅铁跨期价差走势图

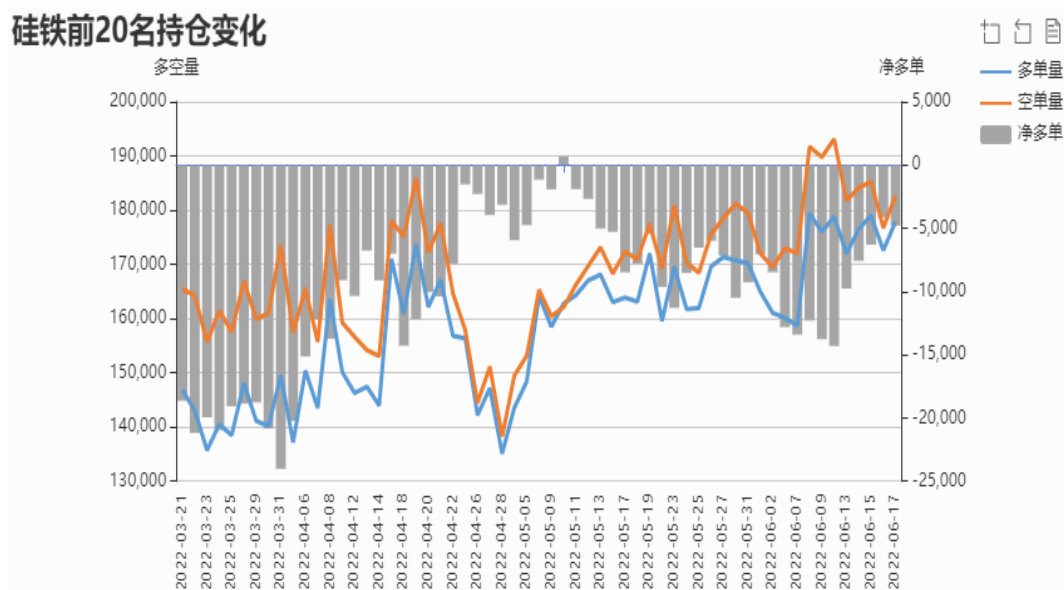


来源：wind 瑞达期货研究院

截止6月17日，期货SF2209与SF2301（远月-近月）价差为-30元/吨，较前一周涨42元/吨。

本周硅铁净空持仓减少、仓单减少

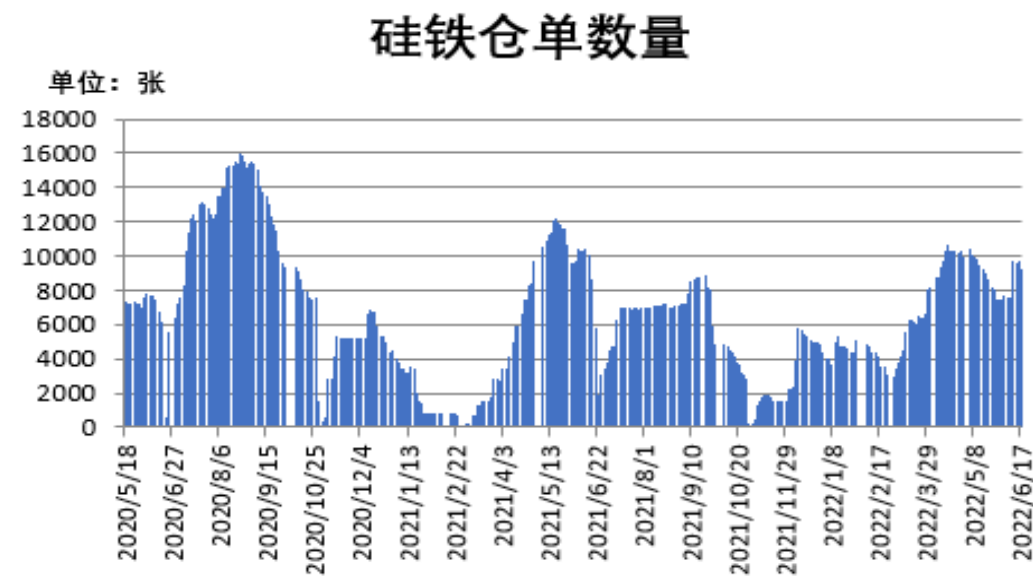
图3、硅铁前二十名持仓



来源：郑商所 瑞达期货研究院

本周硅铁前20名持仓中，多单减幅小于空单减幅，净空减少。

图4、硅铁仓单走势

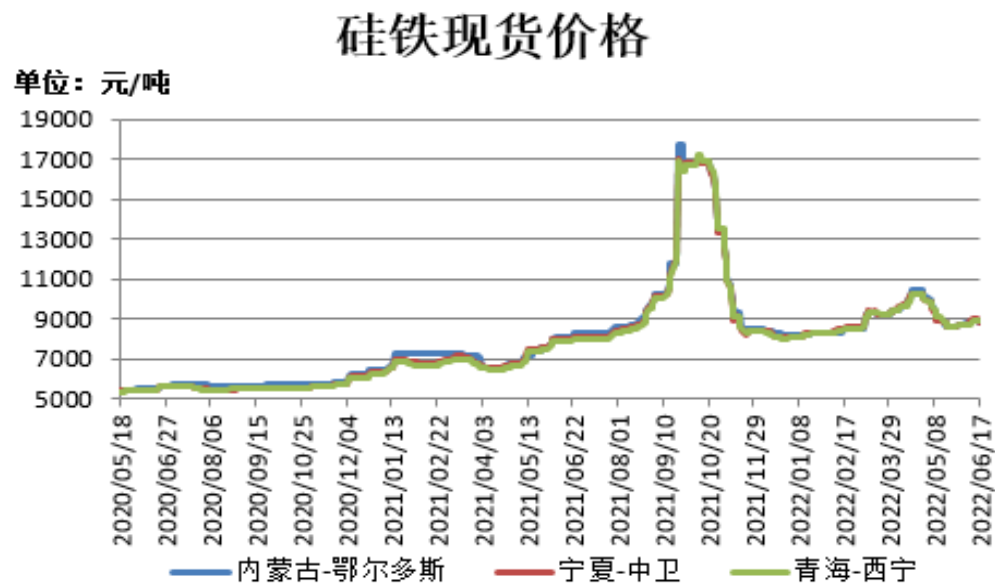


来源：wind 瑞达期货研究院

本周硅铁的仓单9290张，较上周减少403张。

本周硅铁现货价格下跌、基差上涨

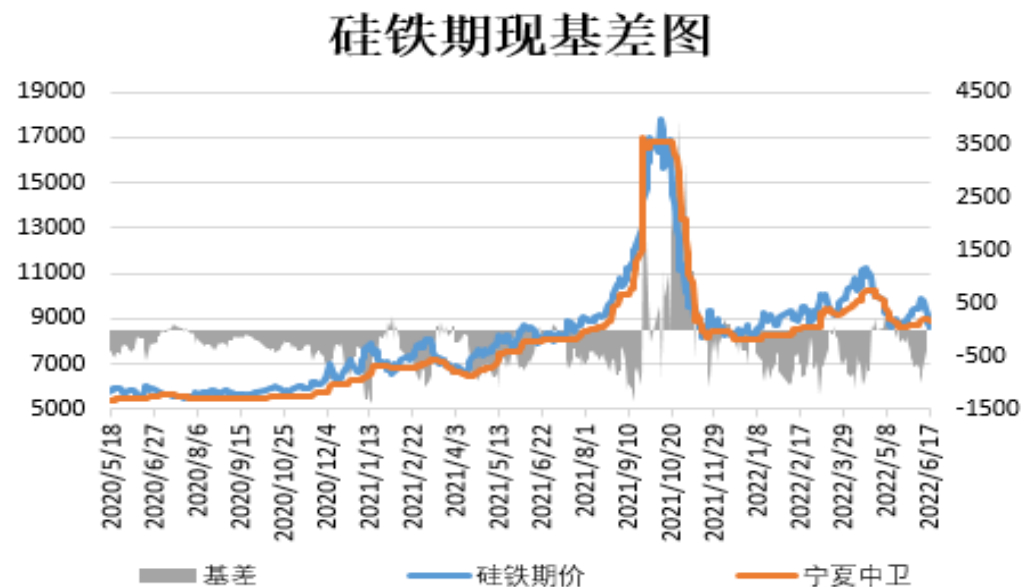
图5、硅铁现货价格走势



来源：wind 瑞达期货研究院

截止6月17日，宁夏中卫硅铁FeSi75-B市场价报8850元/吨，较上周跌150元/吨；内蒙古鄂尔多斯硅铁FeSi75-B市场价报8800元/吨，较上周跌150元/吨；青海西宁硅铁FeSi75-B市场价报8900元/吨，较上周持平。

图6、硅铁基差走势



来源：wind 瑞达期货研究院

截止6月17日，硅铁基差为190元/吨，较前一周涨964元/吨。

供应端——硅石价格持平、兰炭价格上涨

图7、硅石现货价格



来源：Mysteel 瑞达期货研究院

6月17日，硅铁98%西北到厂含税价报225元/吨，较上周持平。

图8、兰炭现货价格



来源：Mysteel 瑞达期货研究院

6月17日，神木兰炭中料报1900元/吨，较上周涨100元/吨。

本周硅铁开工率小幅下降、库存增加

图9、硅铁开工率



来源: Mysteel 瑞达期货研究院

截止6月17日, Mysteel统计全国136家独立硅铁企业样本: 开工率(产能利用率)全国54.21%, 较上周减0.02%。

图10、硅铁库存

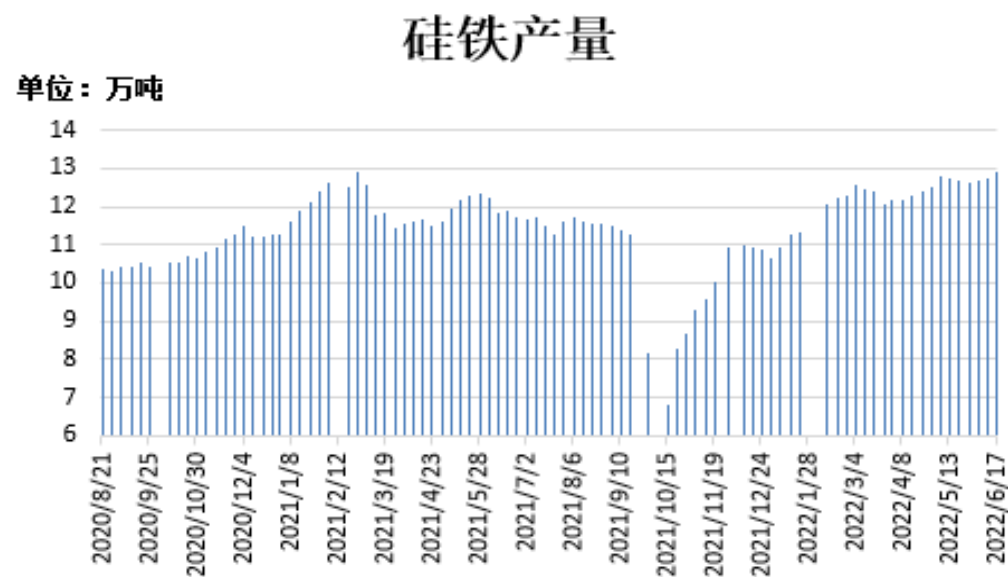


来源: Mysteel 瑞达期货研究院

截止6月17日, Mysteel统计全国60家独立硅铁企业样本(全国产能占比63.54%): 全国库存量5.02万吨, 环比增0.09万吨。

本周硅铁产量增加、需求量减少

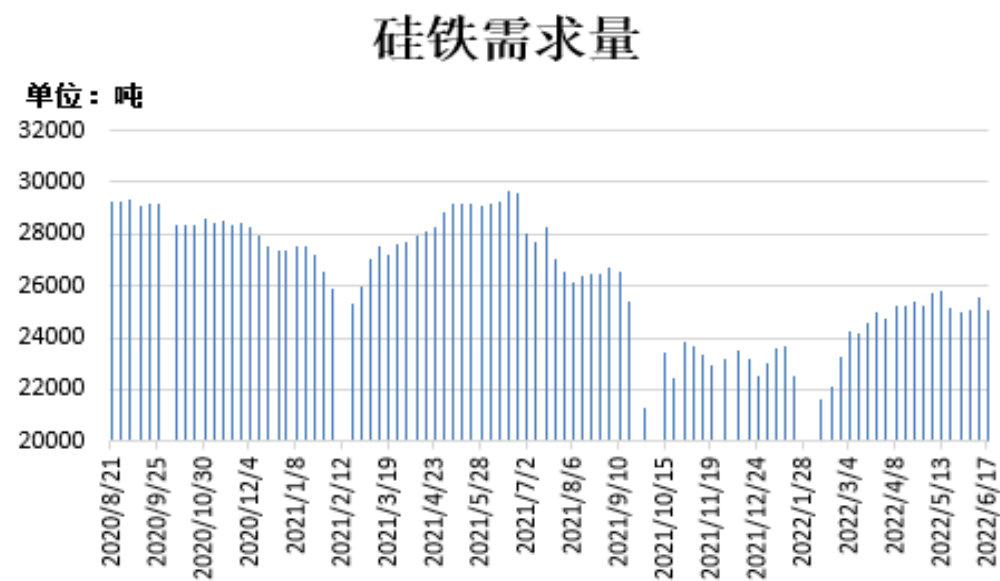
图11、硅铁周度产量



来源：Mysteel 瑞达期货研究院

截止6月17日，全国硅铁产量（周供应）：12.88万吨，环比上周增0.16万吨。

图12、硅铁周度需求量

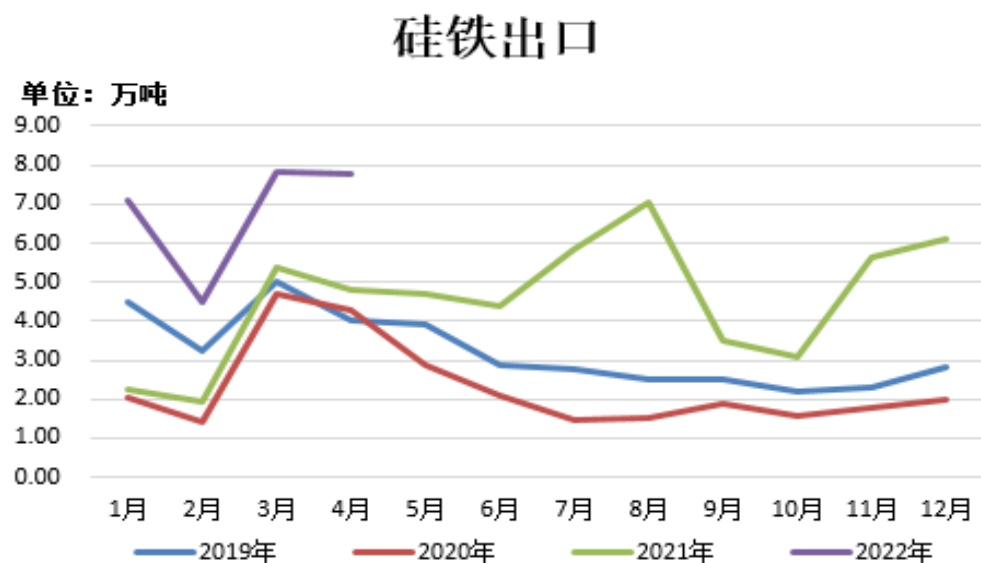


来源：Mysteel 瑞达期货研究院

截至6月17日，全国硅铁（周需求）25081.9吨，环比上周减457.9吨。

硅铁出口同比增加环比微减

图13、硅铁出口量



来源：wind 瑞达期货研究院

2022年4月，硅铁出口量7.79万吨，环比减少0.02万吨，减幅0.32%；同比增加2.97万吨，增幅61.47%。2022年1-4月，硅铁累计出口量27.22万吨，同比增加12.8万吨，增幅88.78%。

需求端——钢厂高炉开工率下降、产能利用率微增、粗钢产量环增同减

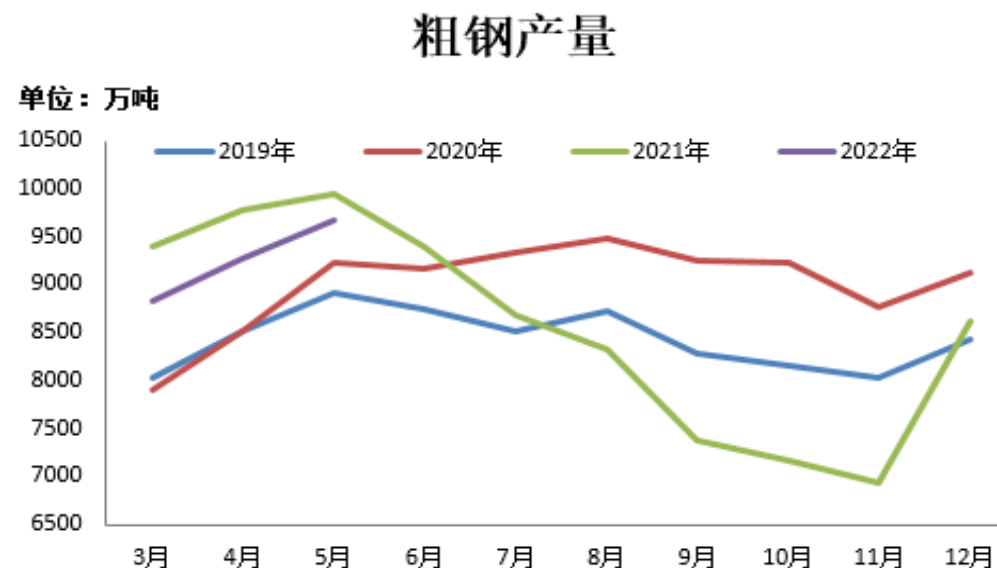
图14、钢厂高炉开工率、产能利用率



来源：Mysteel 瑞达期货研究院

截止6月17日，Mysteel调研247家钢厂高炉开工率83.83%，较上周减0.28%；高炉炼铁产能利用率90.15%，较上周增0.01%。

图15、粗钢产量



来源：wind 瑞达期货研究院

2022年5月，全国生产粗钢9661万吨，同比下降3.5%，环比增长4.13%。2022年1-5月，全国累计生产粗钢4.35亿吨，同比下降8.7%。

免责声明

本报告中的信息均来源于公开可获得资料，瑞达期货股份有限公司力求准确可靠，但对这些信息的准确性及完整性不做任何保证，据此投资，责任自负。本报告不构成个人投资建议，客户应考虑本报告中的任何意见或建议是否符合其特定状况。本报告版权仅为我公司所有，未经书面许可，任何机构和个人不得以任何形式翻版、复制和发布。如引用、刊发，需注明出处为瑞达期货股份有限公司研究院，且不得对本报告进行有悖原意的引用、删节和修改。

瑞达期货研究院简介

瑞达期货股份有限公司创建于1993年，目前在全国设立40多家分支机构，覆盖全国主要经济地区，是国内大型全牌照期货公司之一，是目前国内拥有分支机构多、运行规范、管理先进的专业期货经营机构。2012年12月完成股份制改制工作，并于2019年9月5日成功在深圳证券交易所挂牌上市，成为深交所期货第一股、是第二家登陆A股的期货上市公司。

研究院拥有完善的报告体系，除针对客户的个性化需要提供的投资报告和套利、套保操作方案外，还有晨会纪要、品种日评、周报、月报等策略分析报告。研究院现有特色产品有短信通、套利通、市场资金追踪、持仓分析系统、投顾策略、交易诊断系统、数据管理系统以及金发服务体系专供策略产品等。在创新业务方面，积极参与创新业务的前期产品研究，为创新业务培养大量专业人员，成为公司的信息数据中心、产品策略中心和人才储备中心。

瑞达期货研究院将继续往开来，向更深更广的投资领域推进，为客户的期货投资奉上贴心、专业、高效的优质服务。