

「2024.06.07」

苹果市场周报

时令量增价跌，苹果销售压力仍大

研究员：

许方莉 期货从业资格证号 F3073708

期货投资咨询从业证书号 Z0017638

助理研究员：

谢程琪 期货从业资格号F03117498

关注 微信服
务 号



业 务 咨 询
添 加 客 服



「周度要点小结」

- 行情回顾：本周苹果期货2410合约价格下跌，周度跌幅4.09%。

行情展望：新产季看，各产区套袋工作进入中后期，用工仍显紧张。从库存看，西部产区基本进入收尾阶段，优果优价趋势仍明显。据Mysteel统计，截至2024年6月6日，全国主产区苹果冷库库存量为222.81万吨，较上周减少32.6万吨。山东产区库容比为20.98%，较上周减少2.03%；陕西产区库容比为20.86%，较上周减少2.98%。山东产区果农急售库内货源情绪减弱，交易围绕中等货源为主。陕西产区走货减缓，客商多以发前期已包装货源为主。此外，随着时间推迟，库内余货质量下降，客商调货积极性不高，多以寻好货为主，成交氛围偏淡。替代方面，各类时令水果逐渐上市，且价格持续下滑，对苹果替代效应增强。

- 策略建议：操作上，建议苹果期货2410合约短期逢高抛空思路对待。
- 未来交易提示：
 - 1、去库率
 - 2、消费

目录



1、周度要点小结



2、期现市场



3、产业情况及期权



4、期股关联

「期货市场情况」

本周苹果期货价格走势

图、苹果主力合约价格走势



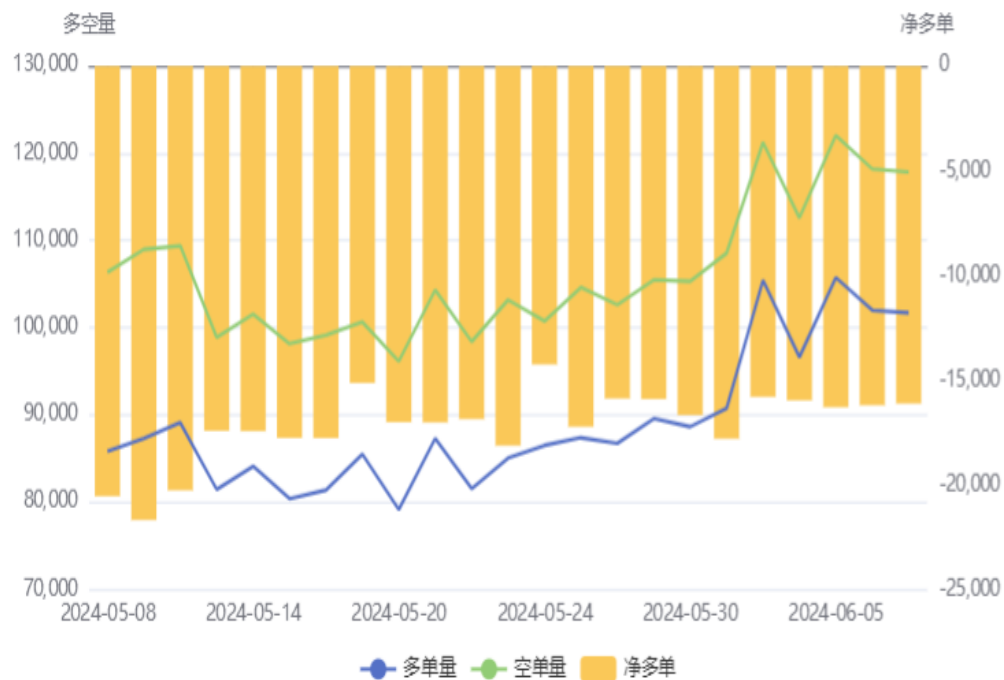
来源：郑商所 瑞达期货研究院

本周苹果期货2410合约价格下跌，周度跌幅4.09%。

本周苹果期货前二十名持仓及仓单情况

图、苹果期货前二十名持仓情况

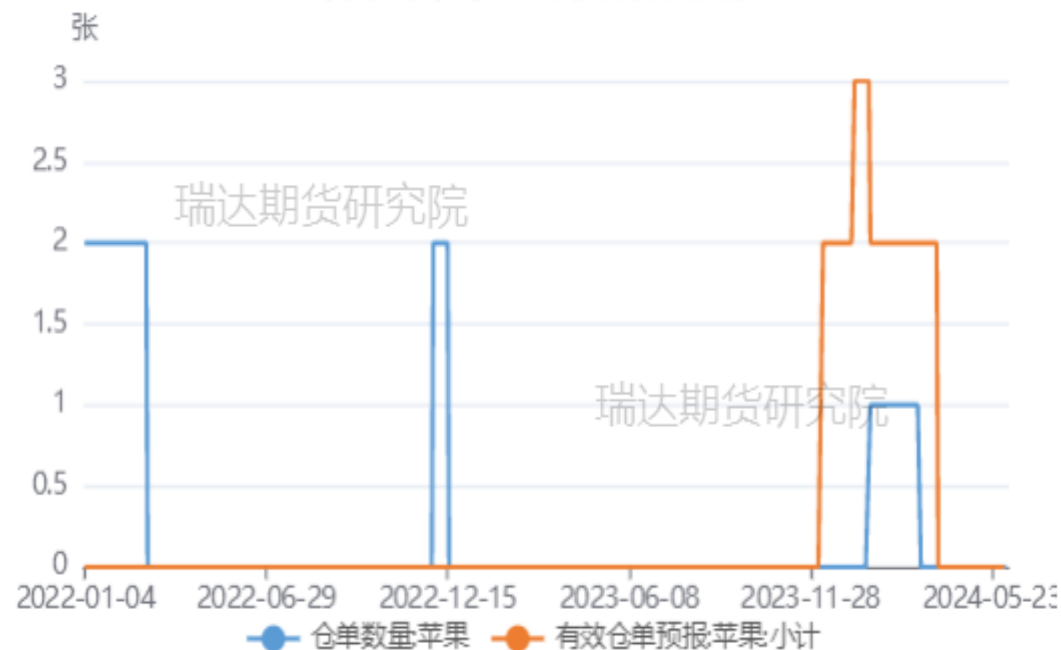
苹果(AP)前20持仓量变化



来源：郑商所 瑞达期货研究院

图、苹果期货仓单情况

郑商所苹果仓单及有效预报

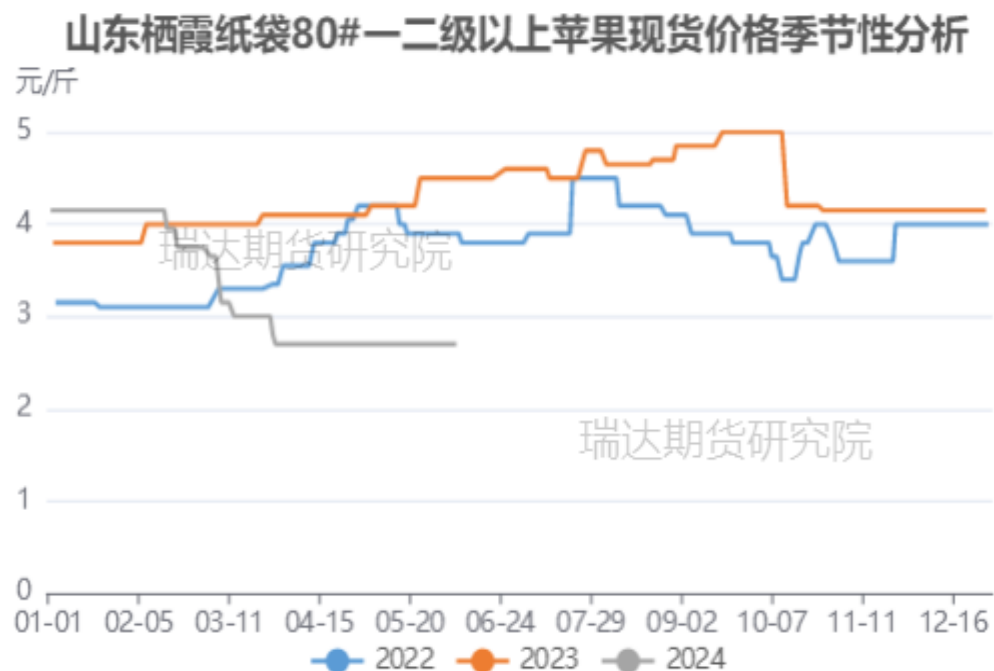


来源：郑商所 瑞达期货研究院

截止本周，苹果期货前二十名净持仓为-16130手。苹果期货仓单数量为0张。

本周苹果现货价格走势

图、山东栖霞80#一二级苹果现货价格季节性走势



来源：中果网、 瑞达期货研究院

图、主产区苹果现货价格走势

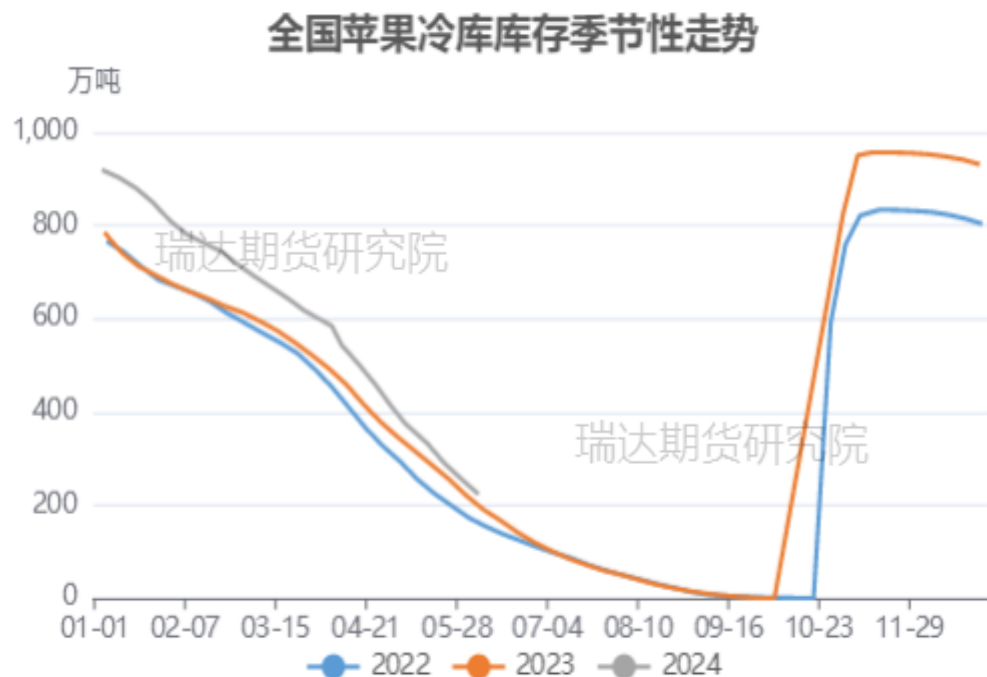


来源：中果网、 瑞达期货研究院

截止2024年6月7日，山东烟台栖霞纸袋红富士80#以上一二级果农货主流价格在2.7元/斤；山东沂源纸袋75#以上富士苹果价格为1.25元/斤。

供应端——2023产季度冷库情况

图、全国苹果冷库库存季节性分析



来源：我的农产品网 瑞达期货研究院

图、主产区冷库库容比



来源：我的农产品网、 瑞达期货研究院

据Mysteel统计，截至2024年6月6日，全国主产区苹果冷库库存量为222.81万吨，较上周减少32.6万吨。山东产区库容比为20.98%，较上周减少2.03%；陕西产区库容比为20.86%，较上周减少2.98%。

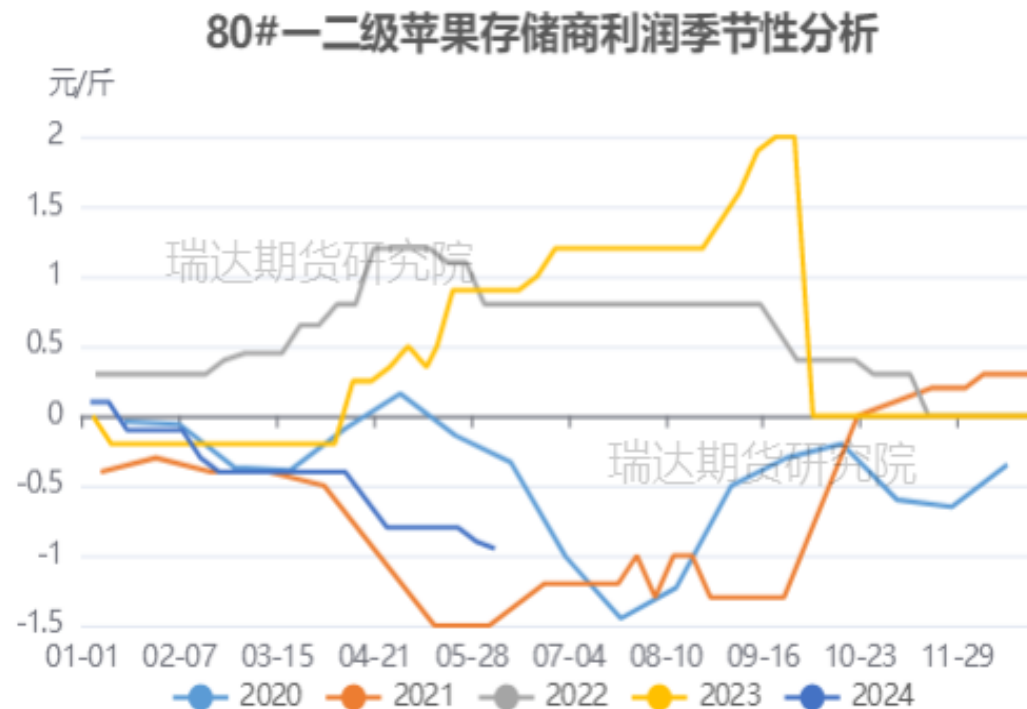
需求端——苹果批发市场到货量

图、苹果批发市场-广东主要批发市场到车辆



来源：我的农产品网、 瑞达期货研究院

图、80#一二级富士存储商利润走势



来源：我的农产品网、 瑞达期货研究院

截止6月6日，广东主要苹果批发市场早间日均到车量一般。80#一二级苹果储存商利润为-0.95元/斤。

需求端——全品种、富士苹果平均批发价格走势

图、全品种苹果及富士苹果批发价格

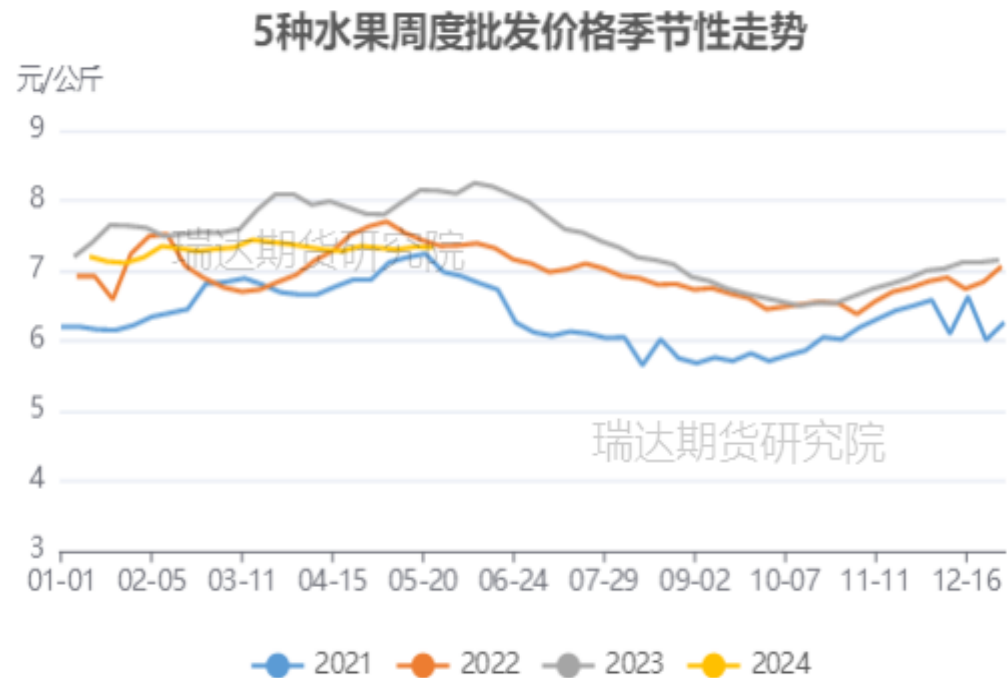


来源: wind 瑞达期货研究院

截止2024年5月31日, 全品种苹果批发价格为8.98元/公斤, 较上周环比下调0.1元/公斤; 富士苹果批发价格为8.28元/公斤, 较上周环比下调0.14元/公斤。

需求端——各类水果批发价

图、5种水果批发价格走势（富士、香蕉、葡萄、鸭梨和西瓜）

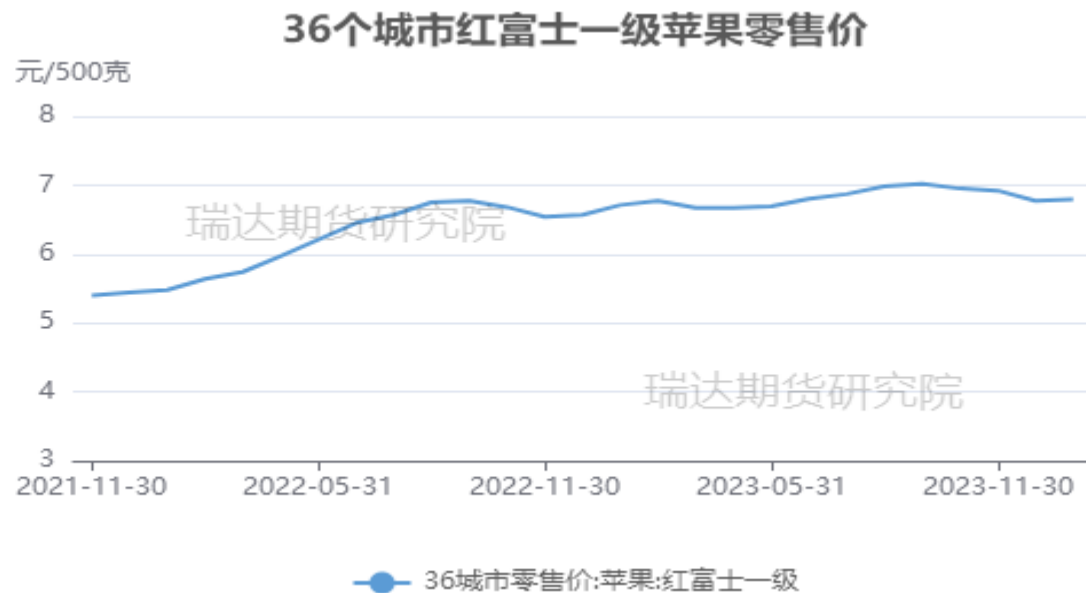


来源： 瑞达期货研究院

截止2024年5月31日，5种水果周度批发均价为7.34元/公斤，环比上调0.01元/公斤（包括富士苹果、香蕉、葡萄、鸭梨和西瓜）。

需求端——36个城市富士苹果零售价

图、36个城市富士苹果零售价格走势

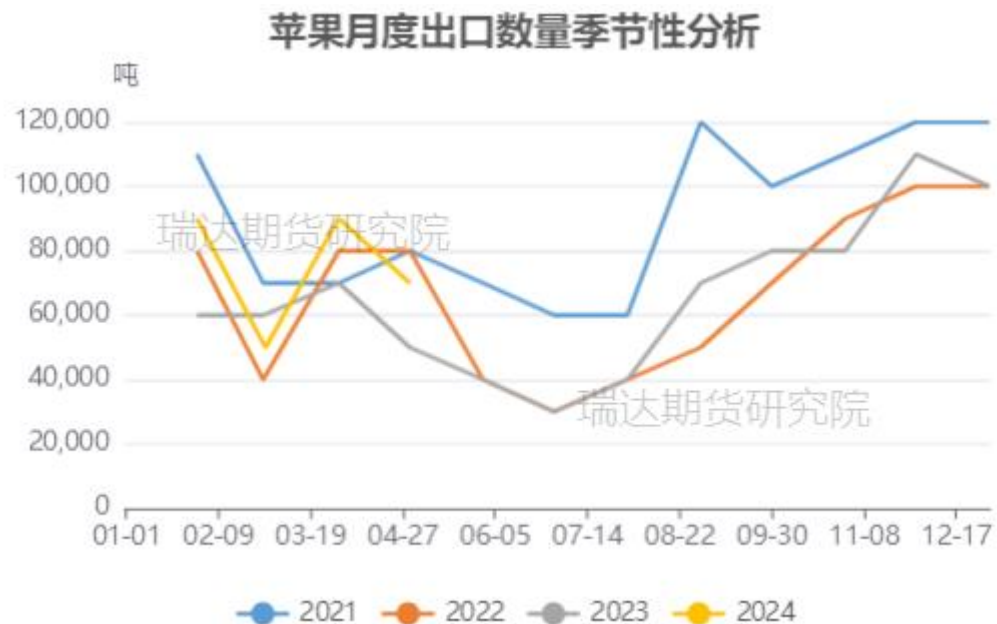


来源: wind 瑞达期货研究院

截止2024年3月, 36个城市苹果零售价格为6.71元/斤, 较上个月环比下调0.07元/斤。

需求端——苹果出口数量

图、苹果出口量季节性情况



来源：海关总署 瑞达期货研究院

图、苹果出口金额走势

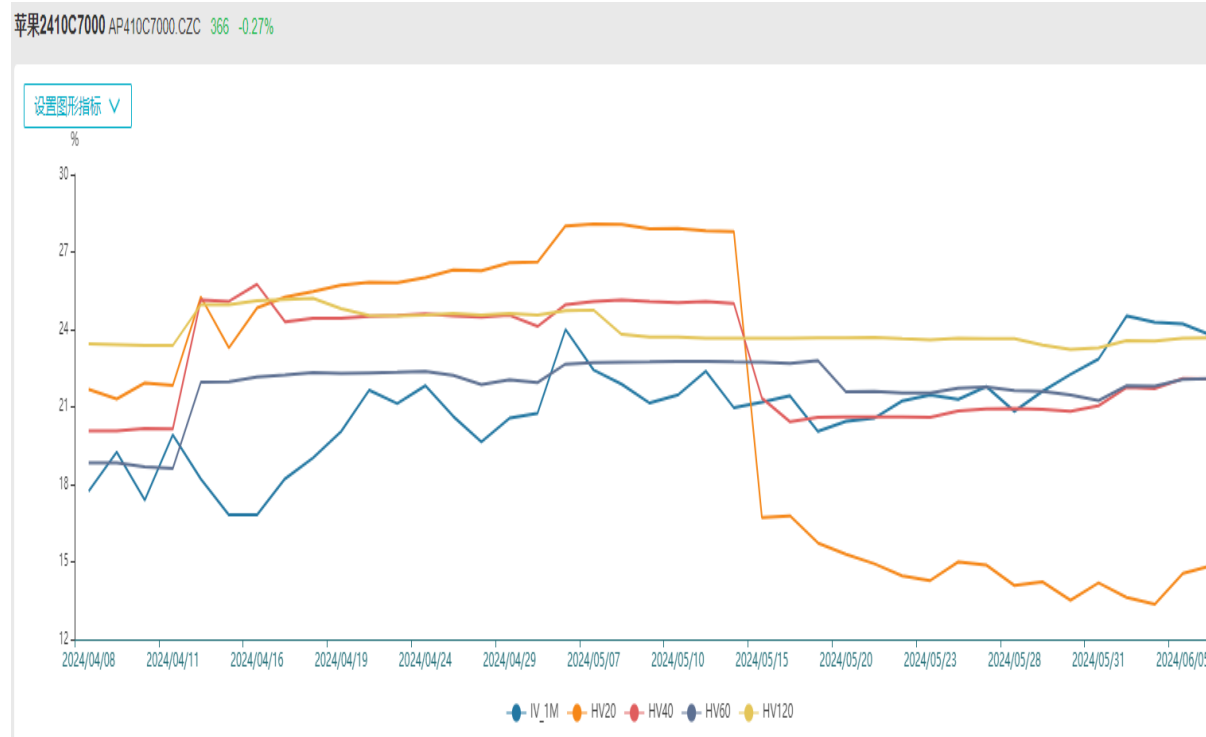


来源：海关总署、瑞达期货研究院

海关总署数据显示，4月我国鲜苹果合计出口约7.39万吨（73916451千克），出口金额85161288美元，出口均价1152.91美元/吨。出口量较3月份环比减幅21.74%，较2023年4月同期增幅38.16%。

期权市场——本周苹果平值期权隐含波率

图、苹果期权隐含波动率



股市--宏辉果蔬

图、宏辉果蔬市盈率



来源： 瑞达期货研究院

免责声明

本报告中的信息均来源于公开可获得资料，瑞达期货股份有限公司力求准确可靠，但对这些信息的准确性及完整性不做任何保证，据此投资，责任自负。本报告不构成个人投资建议，客户应考虑本报告中的任何意见或建议是否符合其特定状况。本报告版权仅为我公司所有，未经书面许可，任何机构和个人不得以任何形式翻版、复制和发布。如引用、刊发，需注明出处为瑞达期货股份有限公司研究院，且不得对本报告进行有悖原意的引用、删节和修改。

瑞达期货研究院简介

瑞达期货股份有限公司创建于1993年，目前在全国设立40多家分支机构，覆盖全国主要经济地区，是国内大型全牌照期货公司之一，是目前国内拥有分支机构多、运行规范、管理先进的专业期货经营机构。2012年12月完成股份制改制工作，并于2019年9月5日成功在深圳证券交易所挂牌上市，成为深交所期货第一股、是第二家登陆A股的期货上市公司。

研究院拥有完善的报告体系，除针对客户的个性化需要提供的投资报告和套利、套保操作方案外，还有晨会纪要、品种日评、周报、月报等策略分析报告。研究院现有特色产品有短信通、套利通、市场资金追踪、持仓分析系统、投顾策略、交易诊断系统、数据管理系统以及金尝发服务体系专供策略产品等。在创新业务方面，积极参与创新业务的前期产品研究，为创新业务培养大量专业人员，成为公司的信息数据中心、产品策略中心和人才储备中心。

瑞达期货研究院将继续往开来，向更深更广的投资领域推进，为客户的期货投资奉上贴心、专业、高效的优质服务。