

# 「2023.02.24」

## 花生市场周报

高价接受能力不足，预计花生高位震荡

作者：张昕

期货投资咨询证号：Z0018457

联系电话：0595-86778969

关注我们获  
取更多资讯



业务咨询  
添加客服



## 目录

---



### 1、周度要点小结



### 2、期现市场



### 3、产业情况

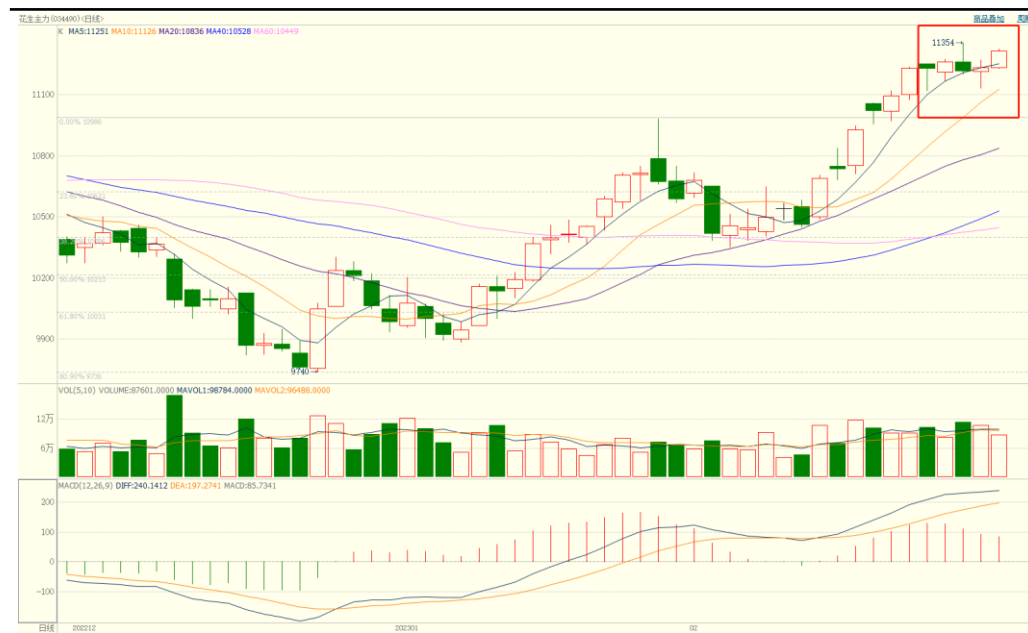


### 4、期权市场

◆ 供应方面，今年花生产量锐减，因此新花生上市以来，农户上货量一直有限，挺价意愿较为强烈，通货米和进口米价格均出现明显上升。需求方面，本周油厂收购节奏放缓，观望情绪加重，收购量不多；花生粕价格受到豆粕走弱影响而走弱，榨利仍为负值，对油厂开机积极性存在打击；从开机情况来看，本周样本油厂开机率为4.9%，较上周回落，春节过后的几周油厂开机率持续于低位运行，开机积极性不高，主要还是因为终端油粕需求较弱。总体来看，上游挺价心理仍存，然需求方对于高价花生的接受能力较差，加上油厂榨利为负，终端油粕需求较差，预计供需博弈之下，花生价格于高位震荡运行，上升空间不大。盘面上，本周花生2304合约前四日震荡运行，周五小幅拉涨，收涨0.75%，收报11314元/吨。技术上，日MACD指标显示红色动能柱缩小。操作上，建议多单止盈离场。

## 本周期货市场偏强震荡

图1、花生2304合约走势

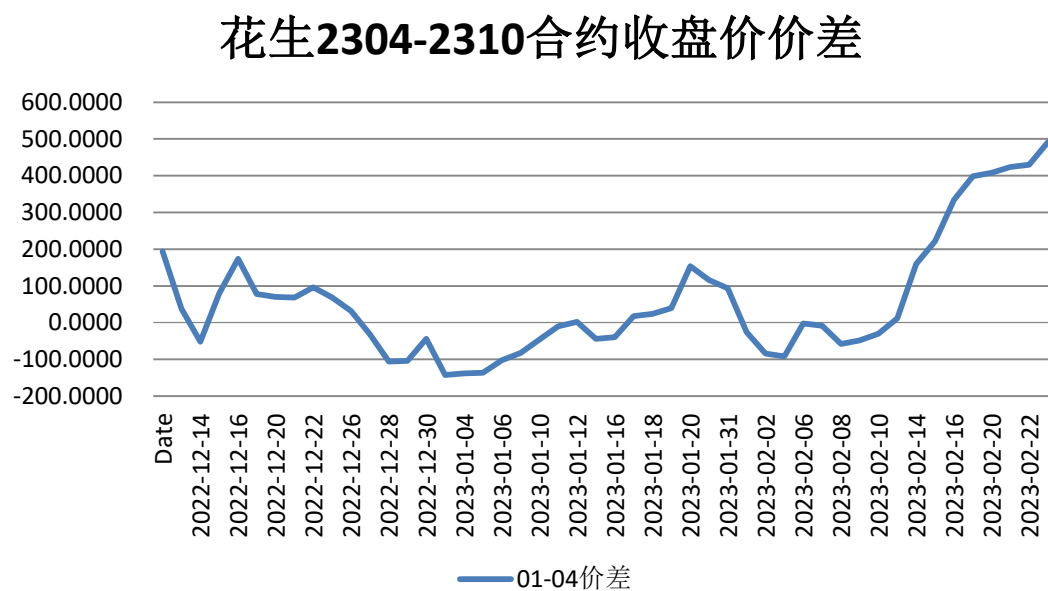


来源：博易大师 瑞达期货研究院

本周花生期货主力合约2304合约偏强震荡，收涨0.75%，收报11314元/吨。

## 花生期货04-10价差扩大

图2、花生2304和2310期货合约收盘价价差



来源：wind 瑞达期货研究院

本周花生2304和2310期货合约收盘价价差扩大，收报492元/吨。

## 本周前二十名净持仓小幅增加

图3、花生前二十名多空持仓



来源：郑州商品交易所 瑞达期货研究院

图4、CZCE花生期货前二十名净持仓



来源：郑州商品交易所 瑞达期货研究院

截至2023年2月24日，花生期货前二十名多头持仓109865手，空头持仓120053手，净持仓-10188手，较上周增加273手。

## 本周仓单持稳

图5、花生注册仓单数量



来源：郑州商品交易所 瑞达期货研究院

截至2023年2月24日，花生注册仓单0 (+0) 张。

## 通货花生米价格本周偏强运行

图6、主产区通货花生仁现货价格



来源：我的农产品网 瑞达期货研究院

图7、全国油料米市场均价



来源：国家统计局 瑞达期货研究院

根据我的农产品网，截止2月24日，山东、河南通货花生仁现货价格分别为11500 (+200) 元/吨、11600 (+300) 元/吨。

根据国家统计局，截止2月20日当周，全国油料米平均价格为10205.6元/吨，与上期相比上升205.6元/吨。



## 花生处于反向市场

图8、全国油料米均价与期货价格基差



来源：同花顺 瑞达期货研究院

截至2月24日，油料花生米与花生活跃期货合约的基差为211元/吨，较上周上升224.33元/吨，处于反向市场。

## 供应端——主产区上货量总体有限

图9、中国花生产量及种植面积



来源：我的农产品网

图10、全球主要生产国家生长周期



来源：wind 瑞达期货研究院

产量下降的背景下，产区农户上货量较往年而言有限，基层挺价意愿较强。贸易商在花生价格上升之后，补库意愿下降，目前按需补库，市场走货略显僵持。

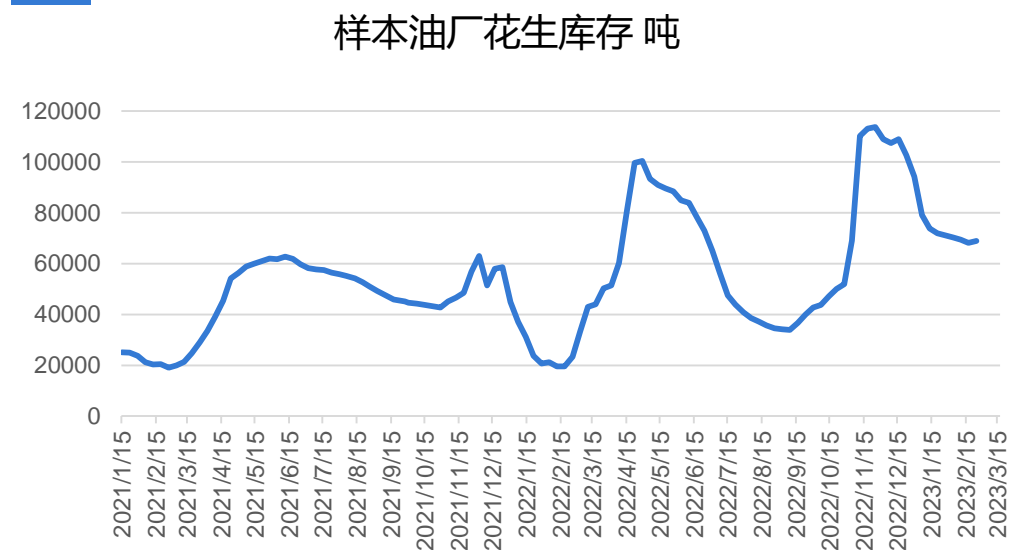
## 产业——油厂开机率下降，花生库存小幅增加

图11、样本油厂开机率 %



来源：我的农产品网 瑞达期货研究院

图12、样本油厂花生库存 吨



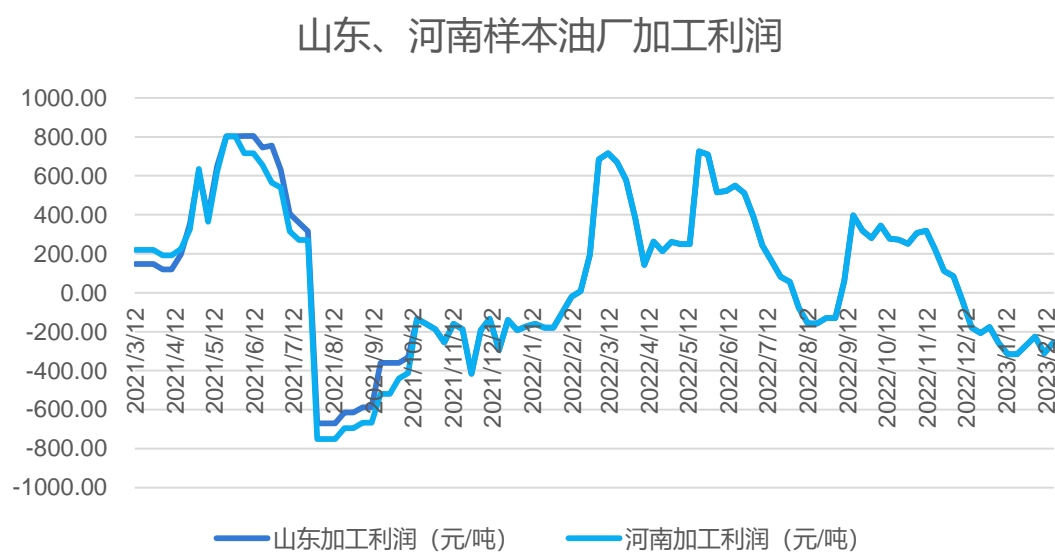
\* Note:

来源：我的农产品网 瑞达期货研究院

截止2月24日，样本油厂开机率为4.9 (-2.1) %，较去年同期下降13.2%，开机率于低位反复涨跌；截至2月24日，样本油厂花生库存为68881 (+700) 吨。

## 产业——油厂加工利润回升

图13、样本油厂加工利润 元/吨



来源：我的农产品网 瑞达期货研究院

本周山东、河南地区样本油厂加工利润均为-256.5元/吨，较上周-310元/吨上升53.5元/吨。

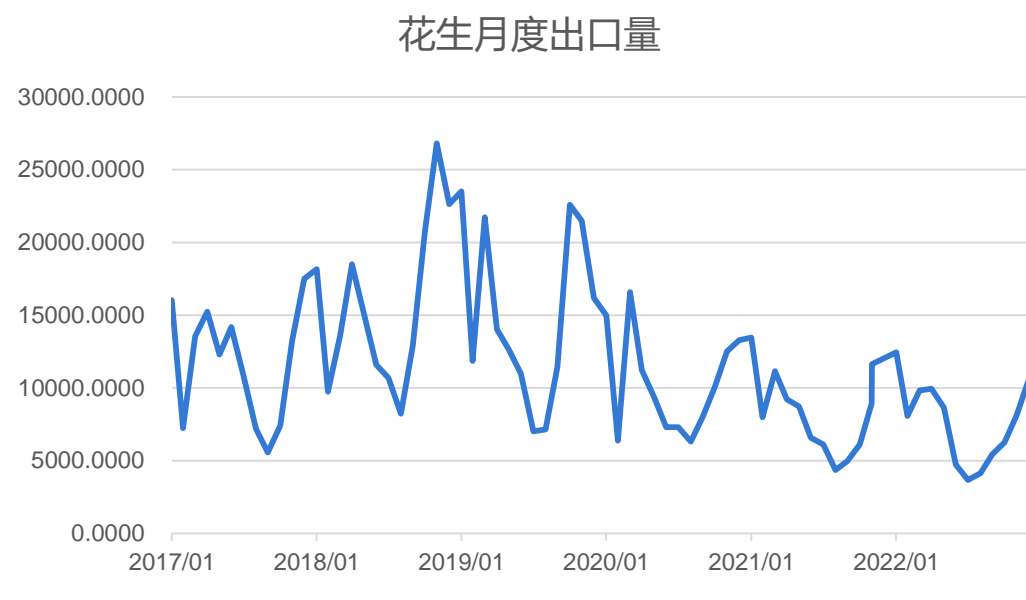
## 产业——花生月度进口量减少、出口量增加

图14、花生月度进口量



来源：海关总署 瑞达期货研究院

图15、花生月度出口量

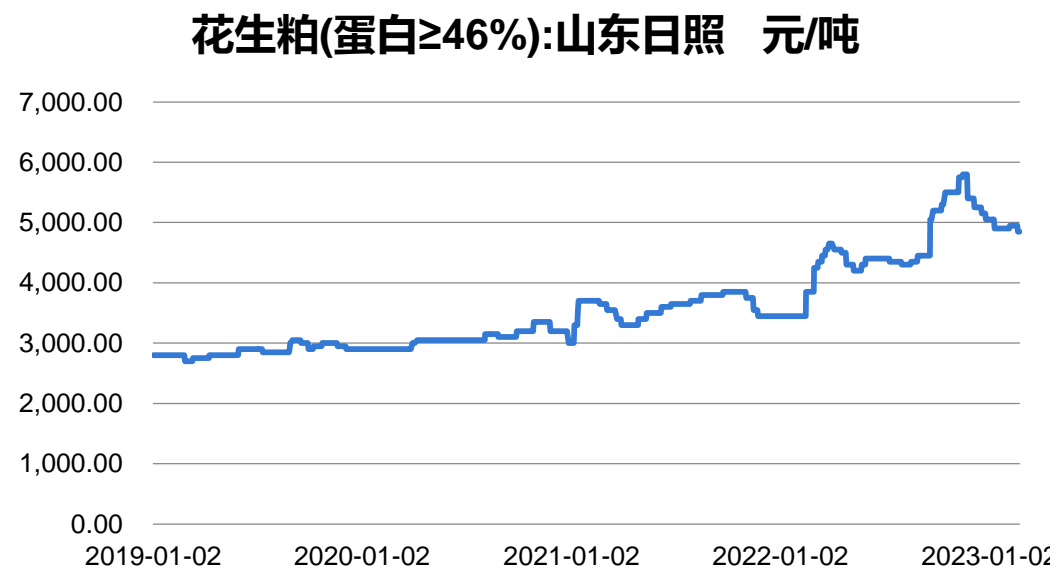


来源：海关总署 瑞达期货研究院

2022年12月花生月度进口量为22444.58吨，环比减少16.45%，同比增加39.59%；2022年12月出口量为10587.03吨，环比增加30.52%，同比减少8.99%。

## 下游——花生粕现货价格下降

图16、山东日照花生粕现货价格



来源: wind 瑞达期货研究院

图17、山东日照花生粕与豆粕价差

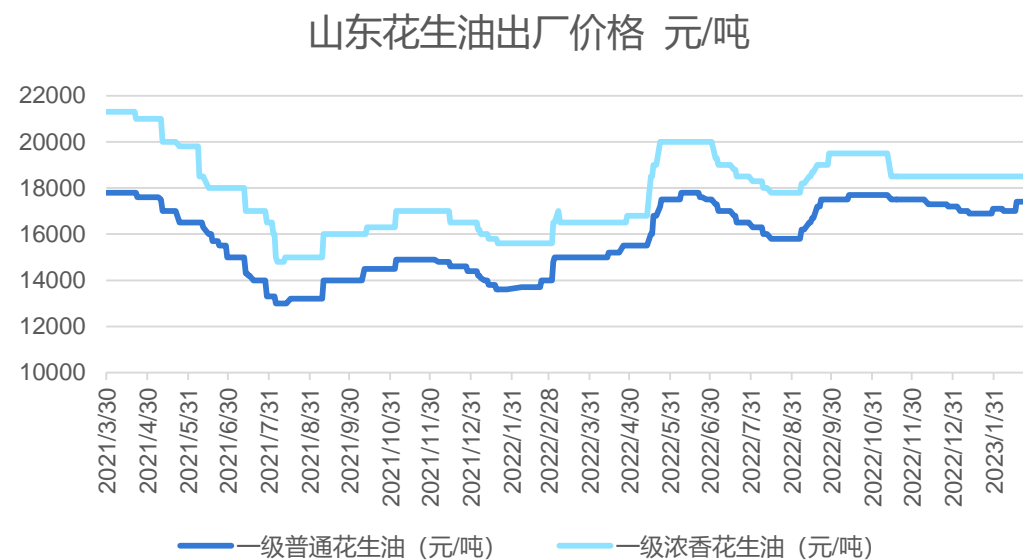


来源: wind 瑞达期货研究院

本周山东日照花生粕4850 (-100) 元/吨。截至2月24日,花生粕-豆粕价差为470元/吨,较上周400元/吨上涨70元/吨。

## 下游——花生油现货价格持稳

图18、山东花生油出厂价格



来源：我的农产品网 瑞达期货研究院

图19、花生油-豆油价差

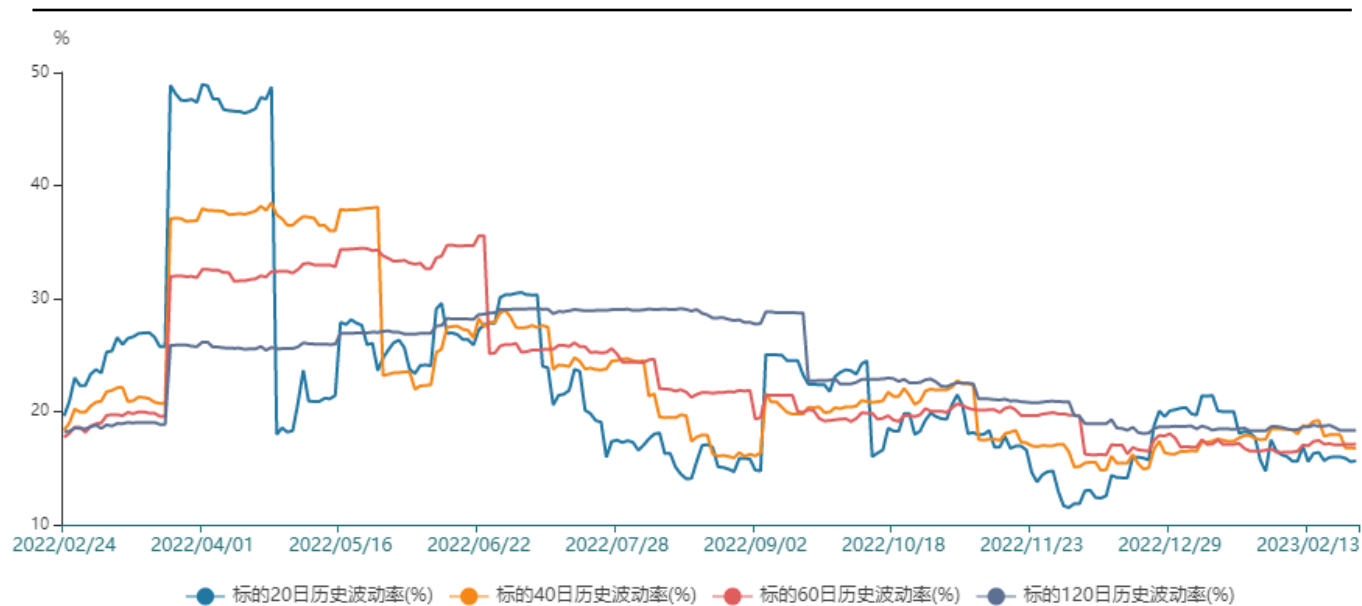


来源：我的农产品网 wind 瑞达期货研究院

2月24日，一级普通花生油出厂价格17400元/吨左右，较上周持平；浓香型在18500元/吨左右，较上周持平。花生油-豆油价差7600元/吨，较上周上升50元/吨。

## 期权市场——标的20日、40日历史波动率下降

图20、花生期权标的历史波动率



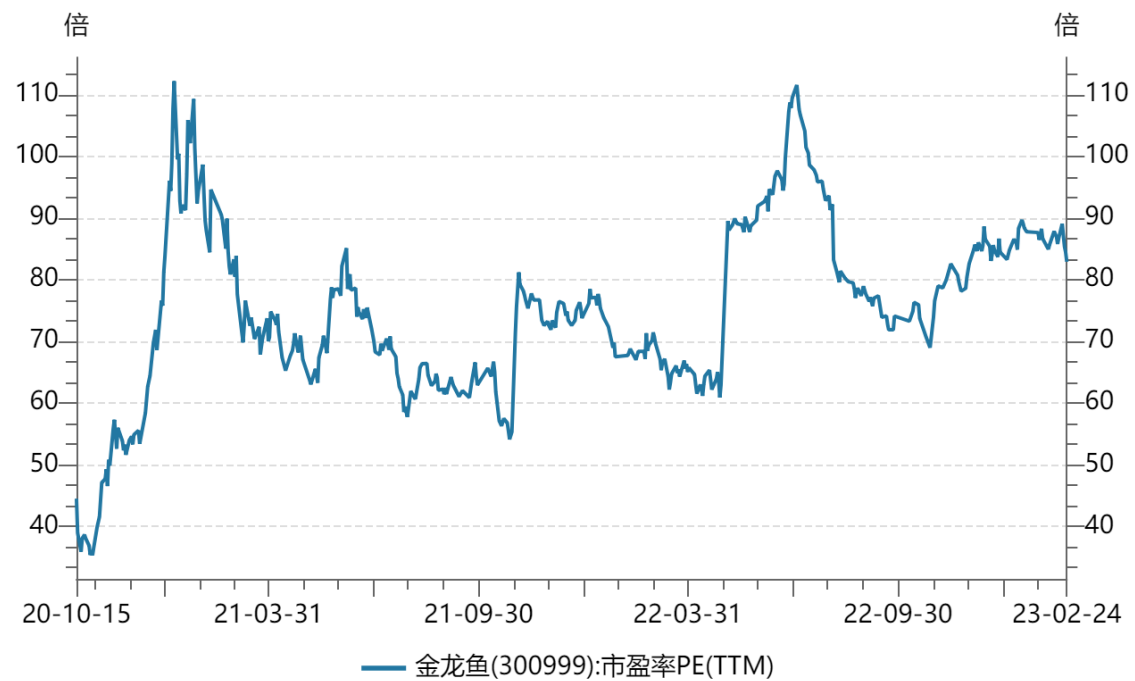
来源：Wind

截至2月24日，花生期权标的20日历史波动率为15.65%，较上周下降0.31%；40日波动率为16.76%，较上周下降1.19%。



## 股市——金龙鱼

图21、金龙鱼市盈率



数据来源：Wind

来源：WIND

## 免责声明

本报告中的信息均来源于公开可获得资料，瑞达期货股份有限公司力求准确可靠，但对这些信息的准确性及完整性不做任何保证，据此投资，责任自负。本报告不构成个人投资建议，客户应考虑本报告中的任何意见或建议是否符合其特定状况。本报告版权仅为我公司所有，未经书面许可，任何机构和个人不得以任何形式翻版、复制和发布。如引用、刊发，需注明出处为瑞达期货股份有限公司研究院，且不得对本报告进行有悖原意的引用、删节和修改。

### 瑞达期货研究院简介

瑞达期货股份有限公司创建于1993年，目前在全国设立40多家分支机构，覆盖全国主要经济地区，是国内大型全牌照期货公司之一，是目前国内拥有分支机构多、运行规范、管理先进的专业期货经营机构。2012年12月完成股份制改制工作，并于2019年9月5日成功在深圳证券交易所挂牌上市，成为深交所期货第一股、是第二家登陆A股的期货上市公司。

研究院拥有完善的报告体系，除针对客户的个性化需要提供的投资报告和套利、套保操作方案外，还有晨会纪要、品种日评、周报、月报等策略分析报告。研究院现有特色产品有短信通、套利通、市场资金追踪、持仓分析系统、投顾策略、交易诊断系统、数据管理系统以及金尝发服务体系专供策略产品等。在创新业务方面，积极参与创新业务的前期产品研究，为创新业务培养大量专业人员，成为公司的信息数据中心、产品策略中心和人才储备中心。

瑞达期货研究院将继续往开来，向更深更广的投资领域推进，为客户的期货投资奉上贴心、专业、高效的优质服务。