

「2026.5.8」

螺纹钢市场周报

研究员：蔡跃辉

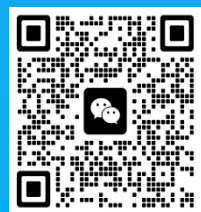
期货从业资格号F0251444

期货投资咨询从业证书号Z0013101

关注我们获取
更多资讯



业务咨询
添加客服



目录



1、周度要点小结



2、期现市场



3、产业情况



4、期权市场

「周度要点小结1」

行情回顾

1. 价格及价差：截至5月8日收盘，螺纹主力合约期价3263（+49），杭州螺纹中天现货价格3360（+60）。（单位：元/吨/周）
2. 产量：螺纹产量下调。196.65（-10.27），同比（-26.88）。（单位：万吨）
3. 需求：表观需求下滑。本期表需197.81（-47.34），（同比-16.09）。（单位：万吨）
4. 库存：厂库增，社库降。螺纹钢总库存727.06（-1.16），（同比+73.43）。（单位：万吨）
5. 盈利率：钢厂盈利率60.17%，环比上周增加9.09个百分点，同比去年增加1.30个百分点。

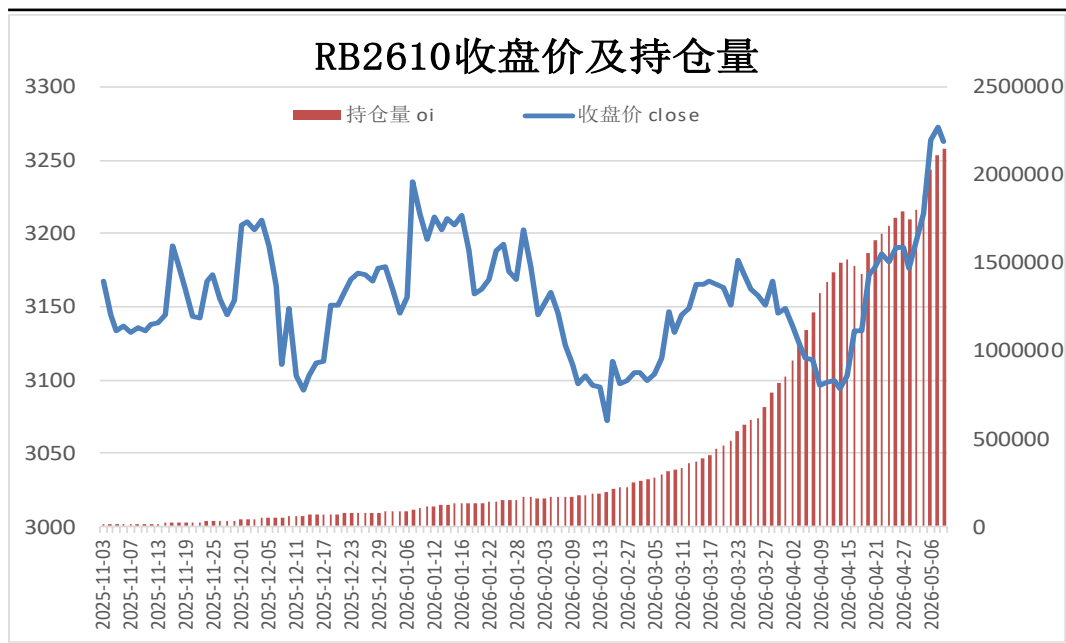
「周度要点小结2」

行情展望

1. 宏观方面：**海外**，（1）美国总统特朗普7日称，3艘美国驱逐舰在伊朗的袭击中成功穿越霍尔木兹海峡。他同时敦促伊朗“迅速”签署协议，否则美方将以“更加猛烈、更加暴力的”手段进行打击。（2）美国劳工统计局将于北京时间周五20:30公布4月份的就业数据，预计该数据将显示新增就业人数仅为5.5万人。总体来看，尽管面临诸多挑战，劳动力市场确实在降温，但总体上仍保持稳定且具有韧性。**国内**，（1）5月7日，第三轮第六批中央生态环境保护督察全面启动。由7个中央生态环境保护督察组分别对7个省（区）及新疆生产建设兵团开展为期1个月的督察工作。
2. 成本方面：澳巴铁矿石发运量和到港量增加，铁水产量维持在240万吨附近，需求稳定+运费高企，铁矿石现货坚挺对期价构成支撑。焦煤矿山开工率上调，供应保持宽松，焦企利润修复，开工率上调增加炼焦煤需求，焦炭第三轮提涨尚未落地，双焦或陷区间整理。
3. 技术方面：RB2610合约向上走高，均线组合多头排列；MACD指标显示DIFF与DEA运行于0轴上方，红柱放大。
4. 行情观点：宏观面，美伊局势僵持，国内宏观面向好。产业面，螺纹钢周度产量下调，产能利用率降至45%下方，假期影响下游需求，表需明显回落，但库存继续下滑。整体上，地产政策利好，市场情绪相对乐观，但随着价格持续上调或抑制下游采购积极性。观点参考，RB2610合约谨慎看多，注意节奏和风险控制。

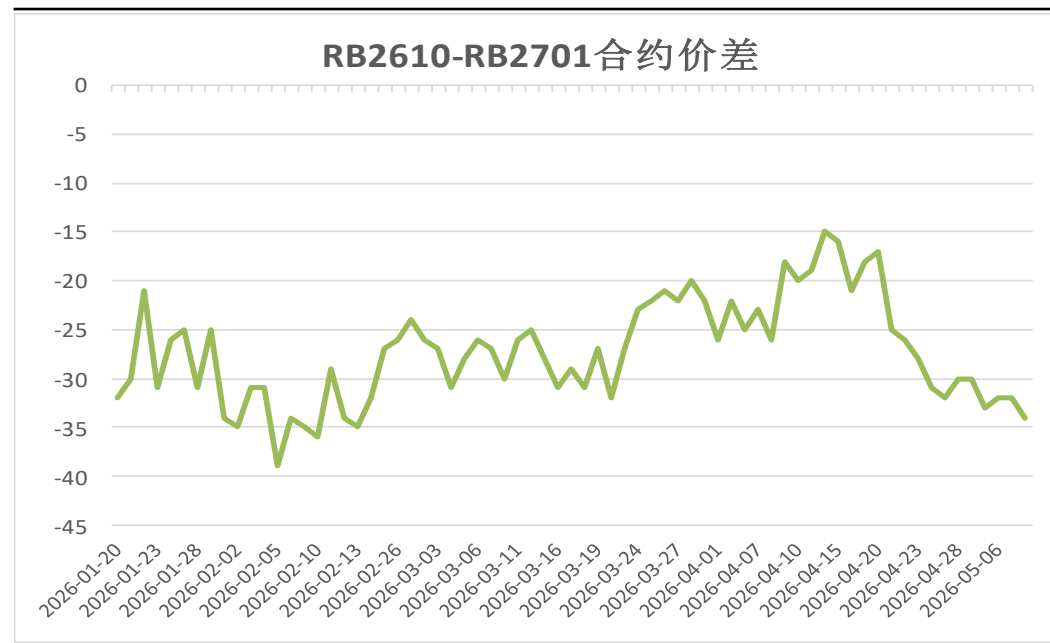
本周期货价格震荡走高

图1、螺纹钢主力合约收盘及持仓量



来源：wind 瑞达期货研究院

图2、螺纹钢跨期套利

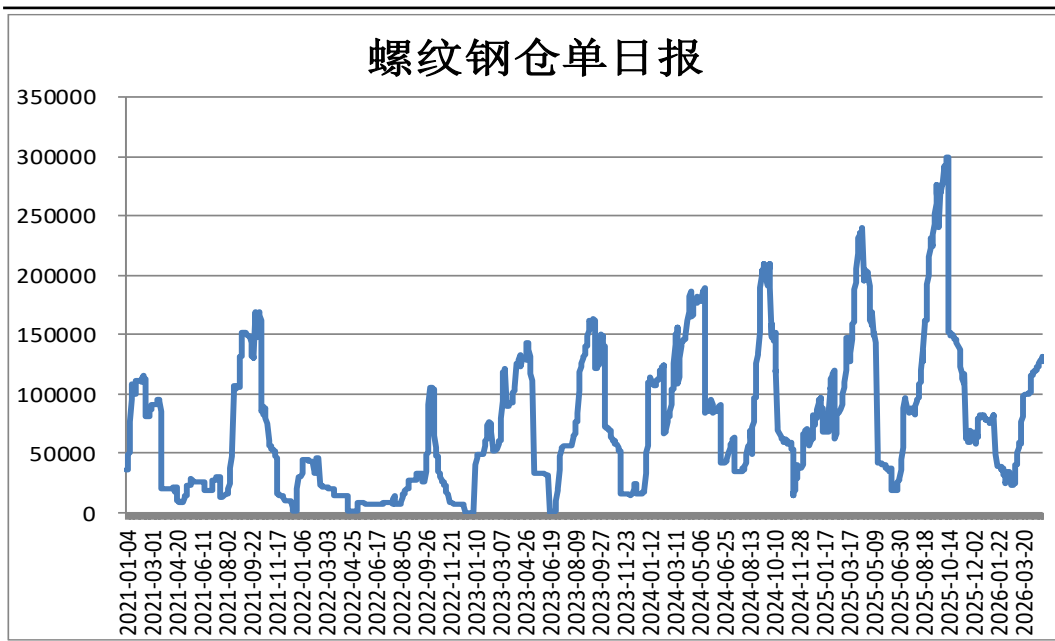


来源：wind 瑞达期货研究院

- 本周，RB2610合约震荡走高。
- 本周，RB2610合约弱于RB2701合约，8日价差为-34元/吨，周环比-1元/吨。

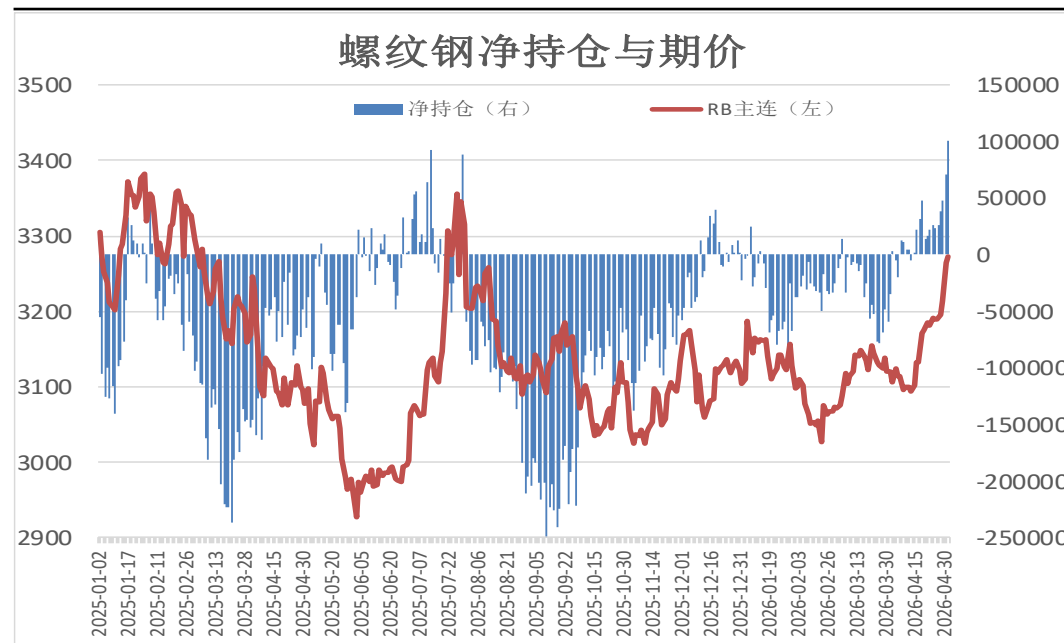
本周螺纹钢仓单增加，前20名持仓净多增加

图3、上期所螺纹钢仓单日报



来源：wind 瑞达期货研究院

图4、螺纹钢期货合约前二十名净持仓

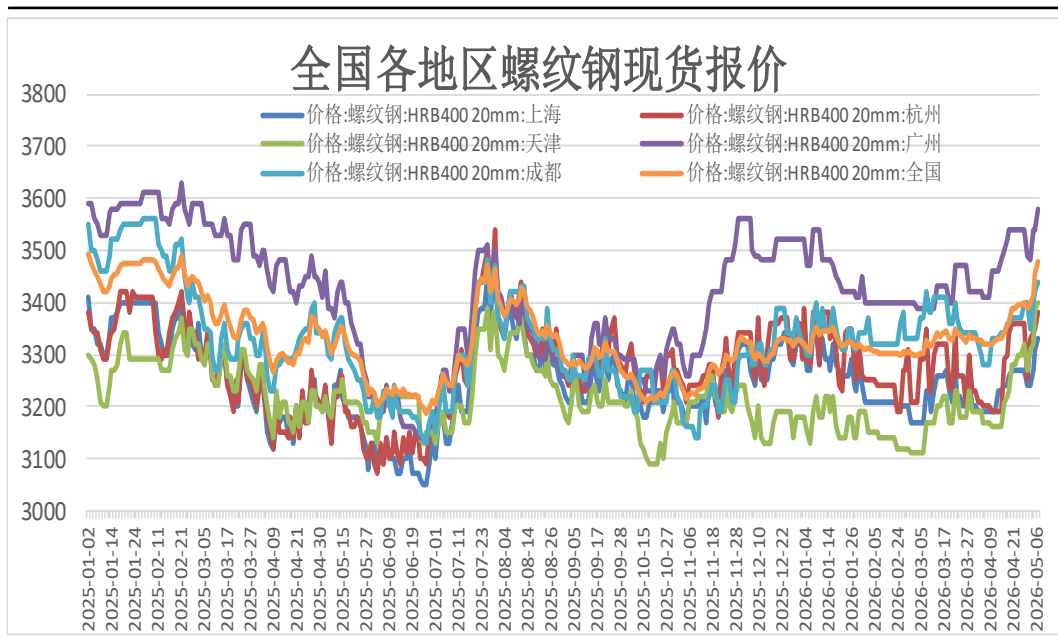


来源：wind 瑞达期货研究院

- 5月8日，上海期货交易所螺纹钢仓单量为129526吨，周环比+1500吨。
- 5月7日，螺纹钢期货合约前二十名净持仓为净多101367张，较上一周增加53051张。

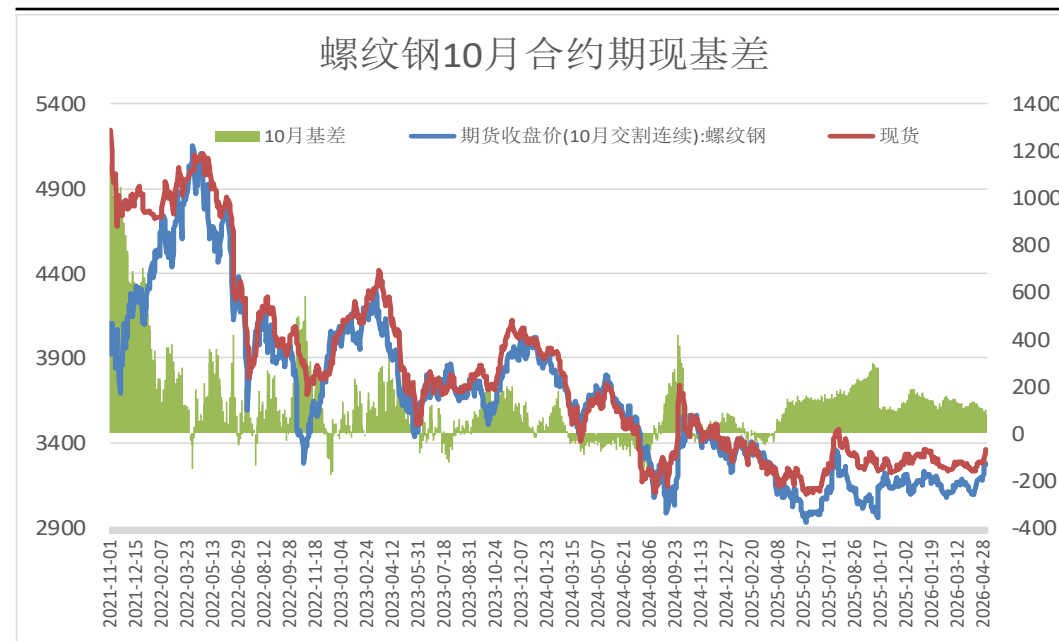
本周现货价格上调，基差走强

图5、全国各地螺纹钢现货价格



来源：wind 瑞达期货研究院

图6、螺纹钢主力合约期现基差

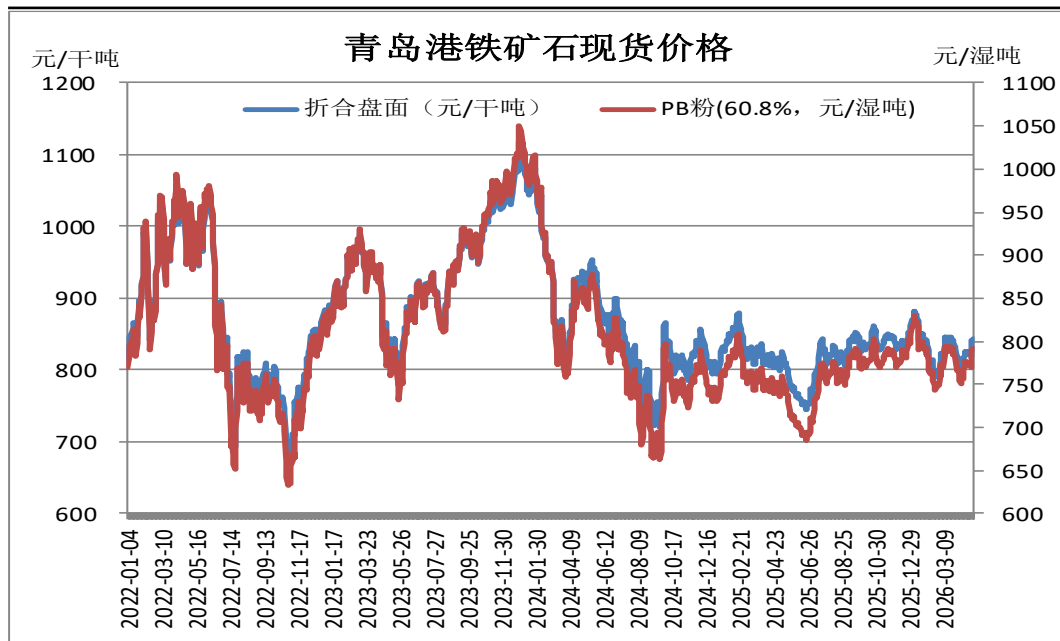


来源：wind 瑞达期货研究院

- 5月8日，杭州三级螺纹钢20mmHRB400（理计）现货报价为3360元/吨，周环比+60元/吨；全国均价为3484元/吨，周环比+69元/吨。
- 本周，螺纹钢现货价格强于期货价格，8日期现基差为97元/吨，周环比+11元/吨。

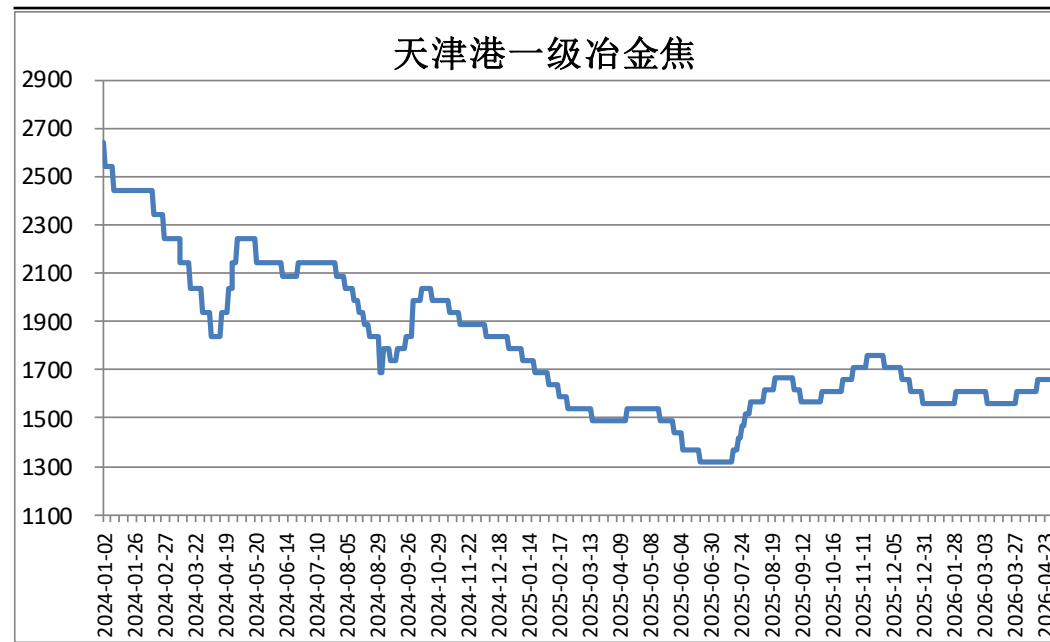
本周炉料铁矿石现货上调，焦炭现货价格持平

图7、铁矿石现货价格



来源: wind 瑞达期货研究院

图8、焦炭现货价格

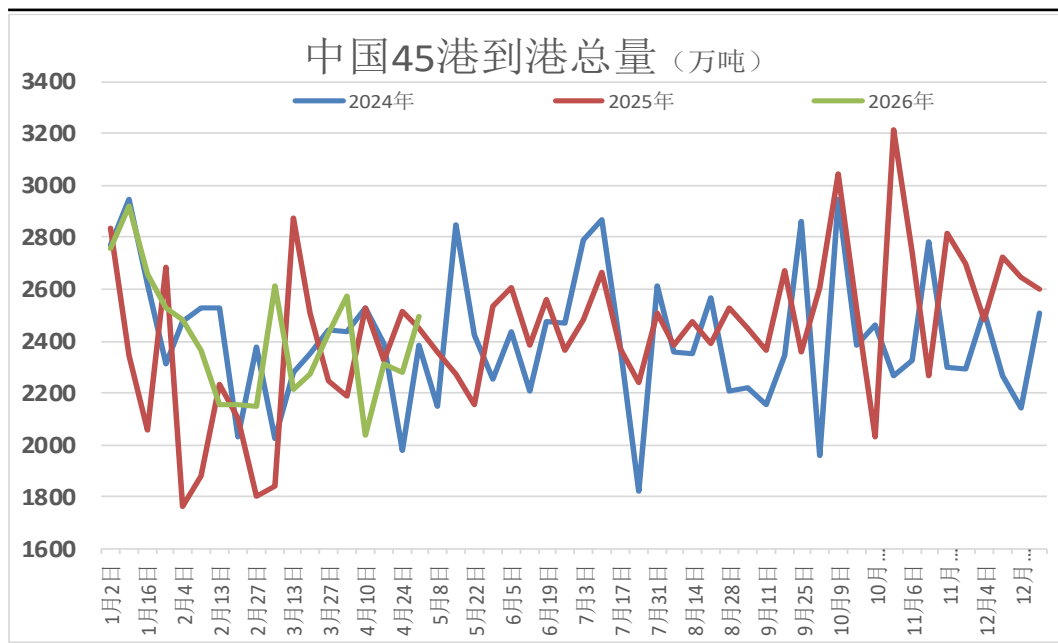


来源: wind 瑞达期货研究院

- 5月8日，青岛港60.8%PB粉矿报843元/干吨，周环比+17元/干吨。
- 5月8日，天津港一级冶金焦现货报价1660元/吨，周环比+0元/吨。

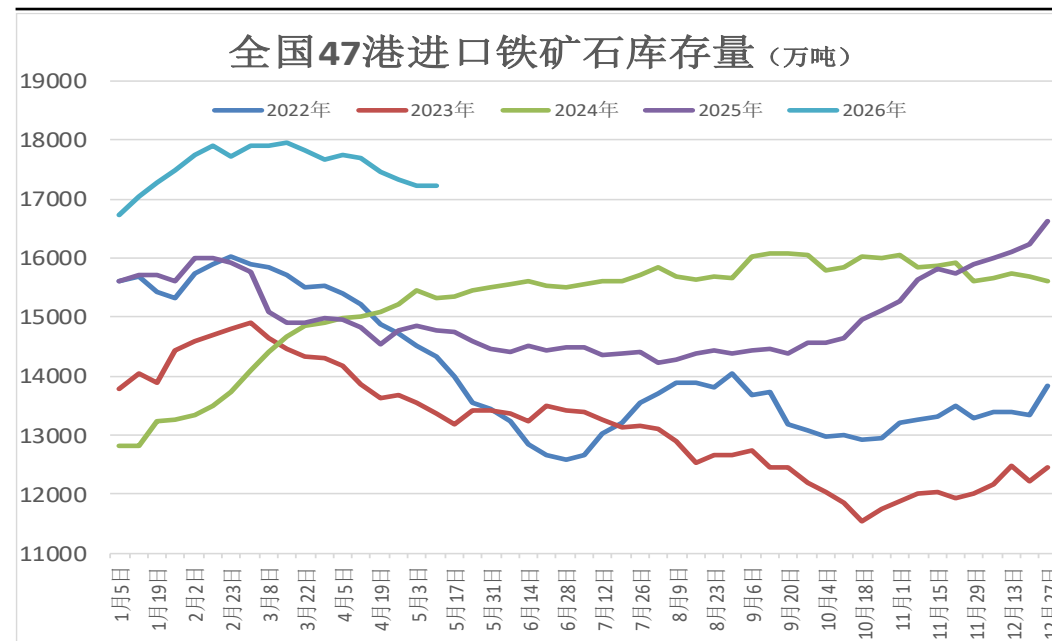
本期45港到港量增加，港口库存增加

图9、45港铁矿到港量



来源: wind 瑞达期货研究院

图10、铁矿石港口库存

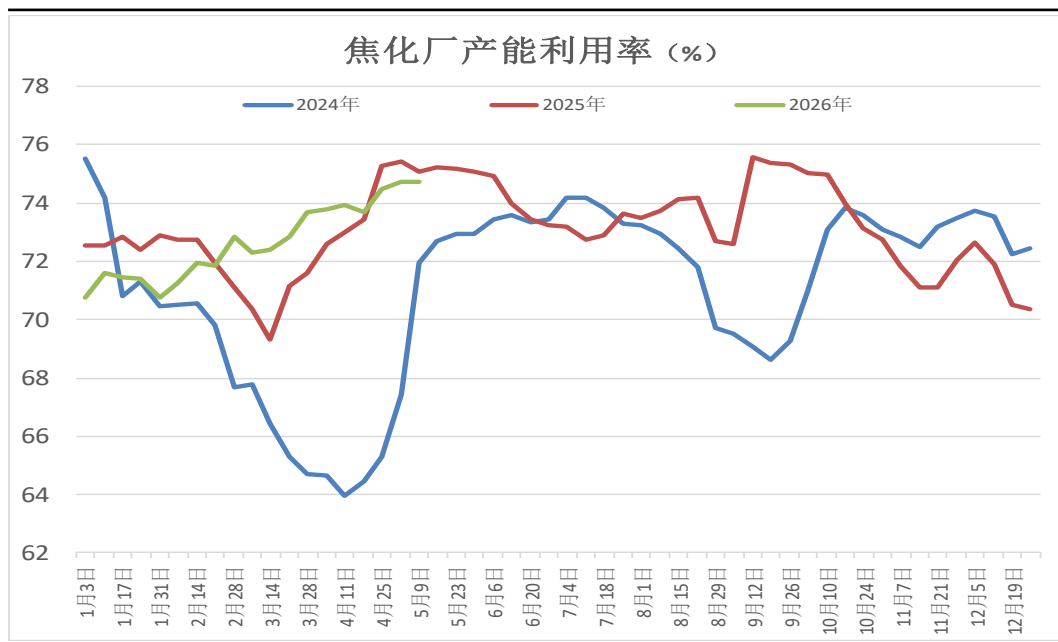


来源: wind 瑞达期货研究院

- 2026年04月27日-05月03日中国47港到港总量2580.6万吨，环比增加215.0万吨；中国45港到港总量2494.7万吨，环比增加216.2万吨；北方六港到港总量1286.1万吨，环比增加238.3万吨。
- 截止5月8日，Mysteel统计全国47个港口进口铁矿库存总量17225.76万吨，环比增加10.05万吨；日均疏港量321.81万吨，降26.64万吨。分量方面，澳矿库存8557.76万吨，增73.36万吨；巴西矿库存5032.98万吨，降23.20万吨；贸易矿库存11261.31万吨，降37.54万吨。

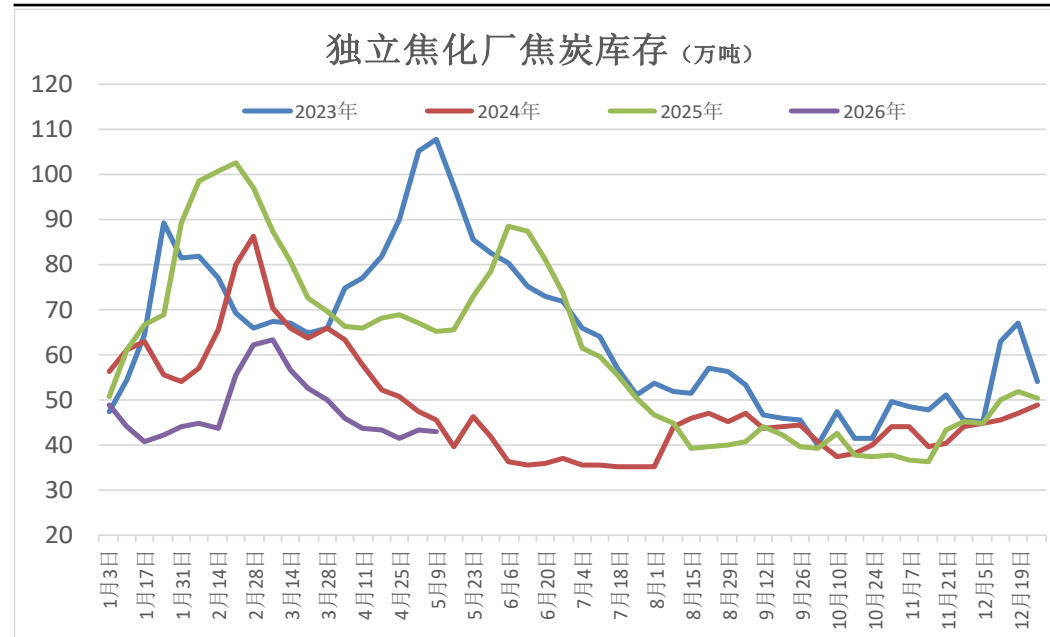
本周焦化厂产能利用率上调，焦炭库存减少

图11、焦化厂产能利用率



来源: wind 瑞达期货研究院

图12、焦化厂焦炭库存

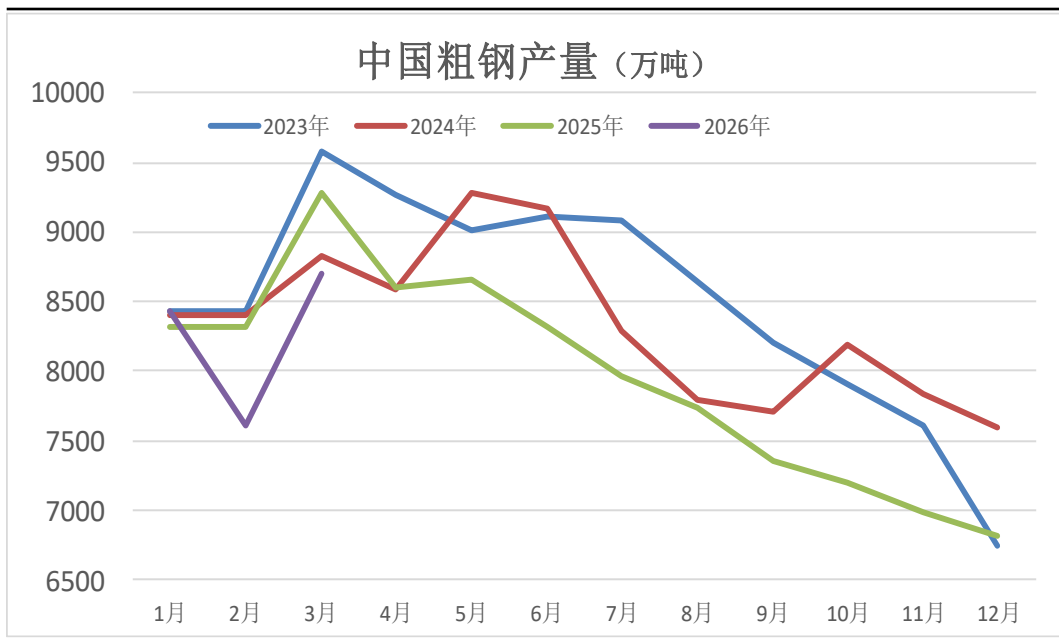


来源: wind 瑞达期货研究院

- 本周Mysteel统计全国230家独立焦企样本：产能利用率为74.73%，增0.02%；焦炭日均产量51.82万吨，增0.01万吨；焦炭库存42.97万吨，减0.24万吨；炼焦煤总库存877.82万吨，减50.17万吨；焦煤可用天数12.7天，减0.73天。

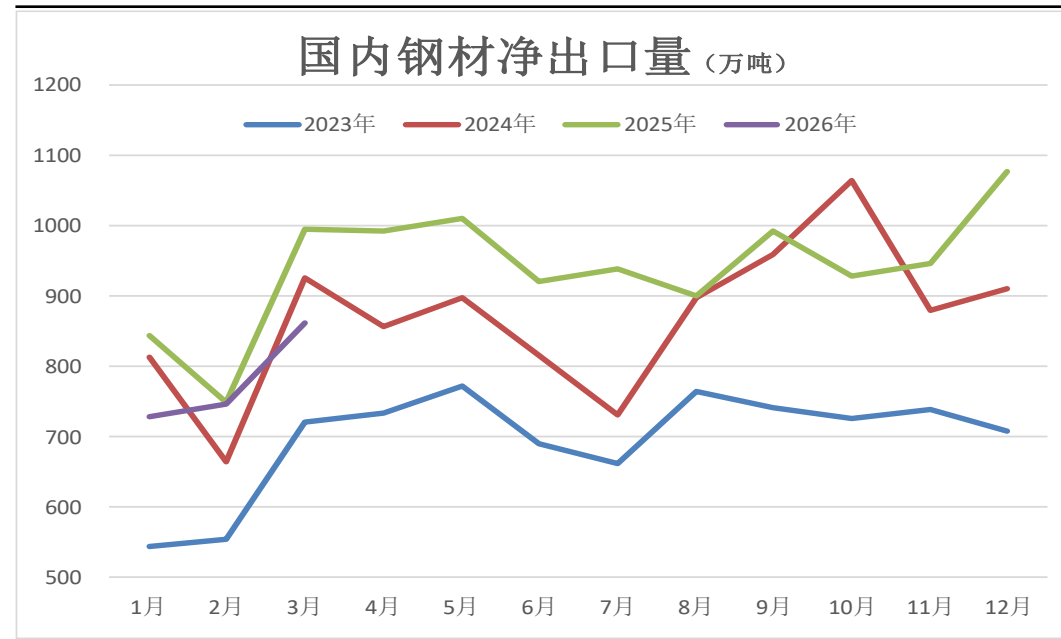
供应端——1-3月粗钢产量同比减少

图13、粗钢产量



来源: wind 瑞达期货研究院

图14、钢材净出口量

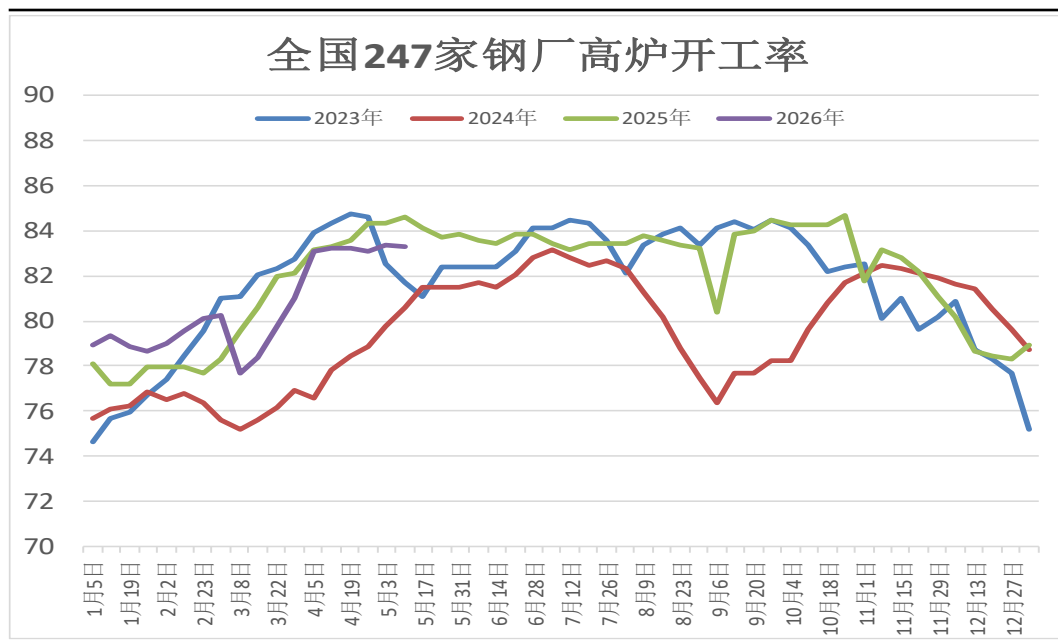


来源: wind 瑞达期货研究院

- 国家统计局数据显示: 2026年3月, 中国粗钢产量8704万吨, 同比下降6.3%; 钢材产量13098万吨, 同比下降2.3%。1-3月, 中国粗钢产量24755万吨, 同比下降4.6%; 钢材产量35144万吨, 同比下降1.7%。
- 根据海关总署数据, 2026年3月中国出口钢材913.5万吨, 较上月增加129.8万吨, 环比增长16.6%; 1-3月累计出口钢材2471.7万吨, 同比下降9.9%。3月中₁₁国进口钢材51.2万吨, 较上月增加14.3万吨, 环比增长38.8%; 1-3月累计进口钢材133.9万吨, 同比下降14.1%。

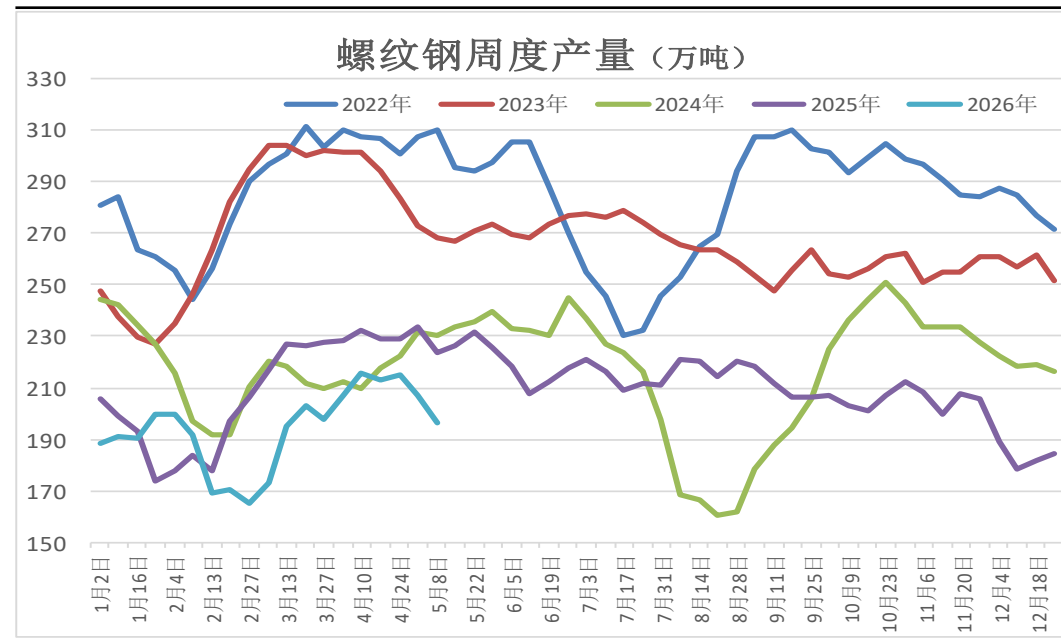
供应端——螺纹钢周度产量下调

图15、247家钢厂高炉开工率



来源: wind 瑞达期货研究院

图16、螺纹钢周度产量

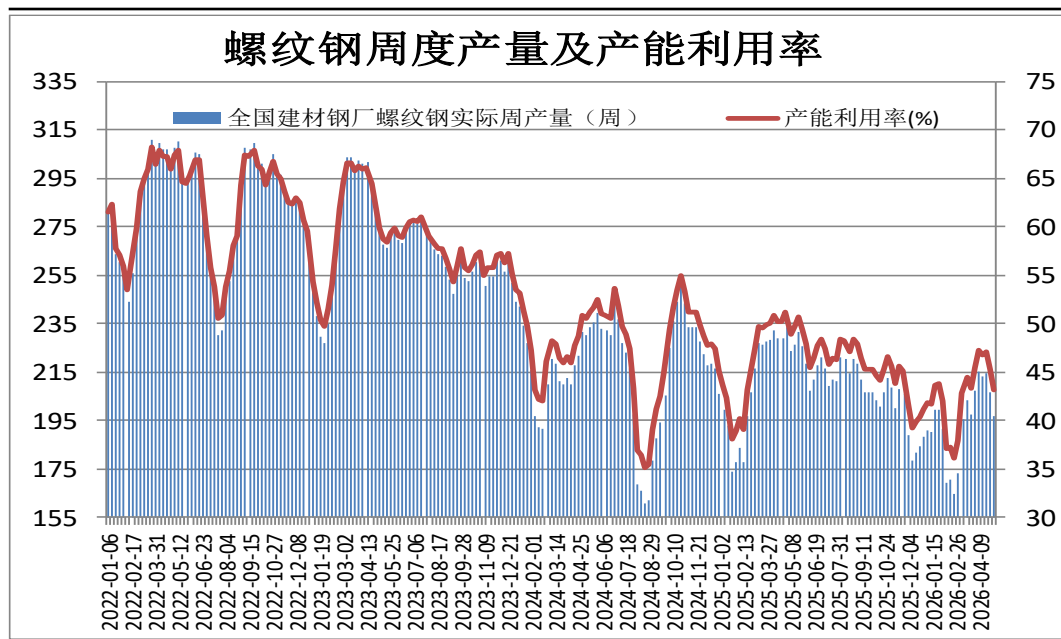


来源: wind 瑞达期货研究院

- 5月8日，Mysteel调研247家钢厂高炉开工率83.26%，环比上周减少0.10个百分点，同比去年减少1.36个百分点；高炉炼铁产能利用率89.56%，环比上周持平，同比去年减少2.53个百分点；日均铁水产量 238.91万吨，环比上周增加0.01万吨，同比去年减少6.73万吨。
- 5月7日，据Mysteel监测的全国139家建材生产企业中螺纹钢周度产量为196.65万吨，较上周-10.27万吨，较去年同期-26.88万吨。

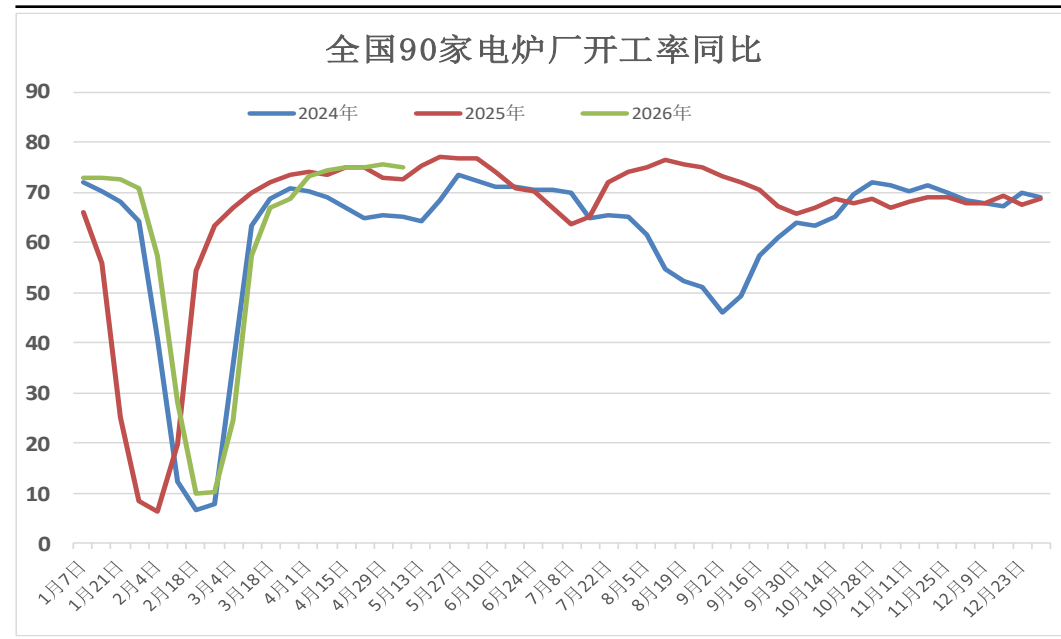
供应端——电炉钢开工率下调

图17、螺纹钢周度产能利用率



来源：wind 瑞达期货研究院

图18、国内电弧炉开工率

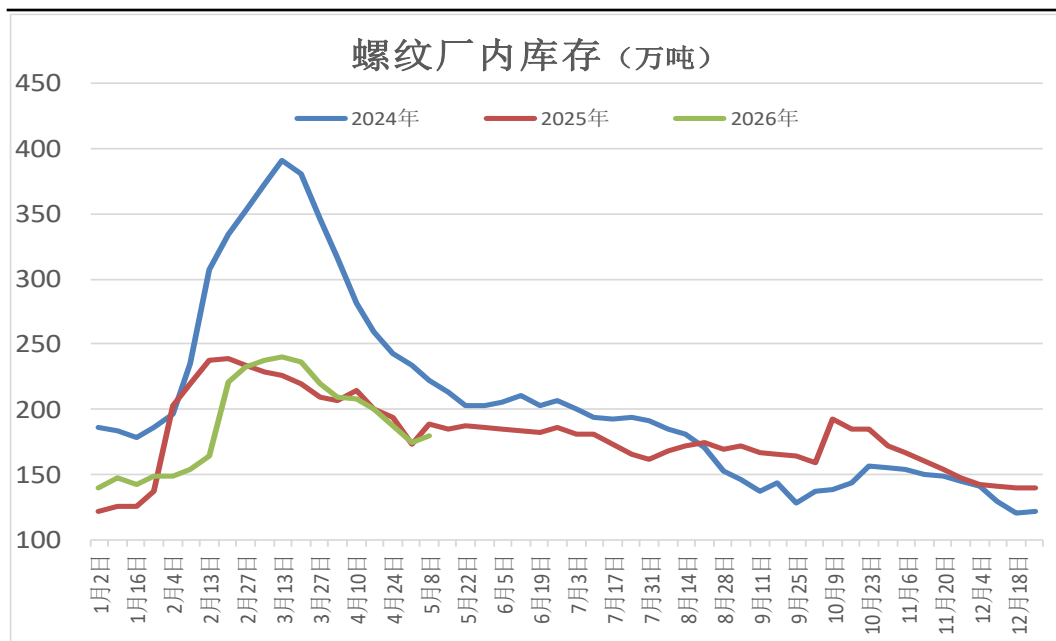


来源：wind 瑞达期货研究院

- 5月7日，据Mysteel监测的全国139家建材生产企业中螺纹钢周度产能利用率为43.11%，较上周-2.25%，较去年同期-5.89%。
- 本周，全国94家独立电弧炉钢厂平均开工率75%，环比下降0.58个百分点，同比上升2.27个百分点。其中华东区域小幅下降，西南区域微幅上升，其余区域持平。

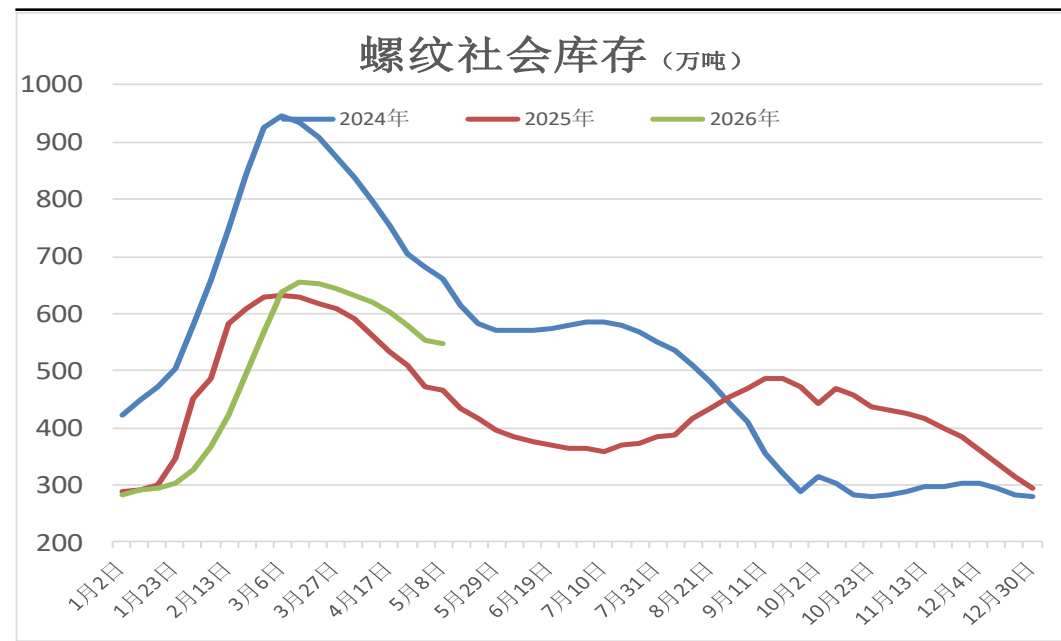
供应端——螺纹钢总库存量环比减少

图19、样本钢厂螺纹钢厂内库存



来源: wind 瑞达期货研究院

图20、全国35城螺纹钢社会库存



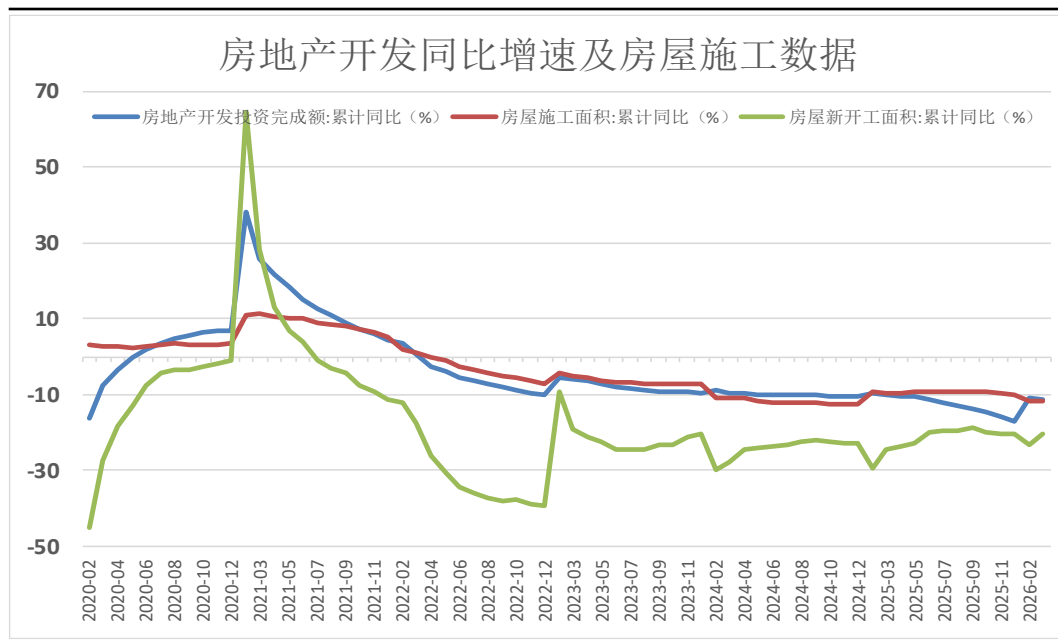
来源: wind 瑞达期货研究院

- 5月7日，据Mysteel监测的全国137家建材生产企业中螺纹钢厂内库存量为179.84万吨，较上周+5.99万吨，较去年同期-8.43万吨。全国35个主要城市建筑钢材库量为547.22万吨，较上周-7.15万吨，较去年同期+81.86万吨。
- 螺纹钢总库存为727.06万吨，较上周-1.16万吨，较去年同期+73.43万吨。

「下游情况」

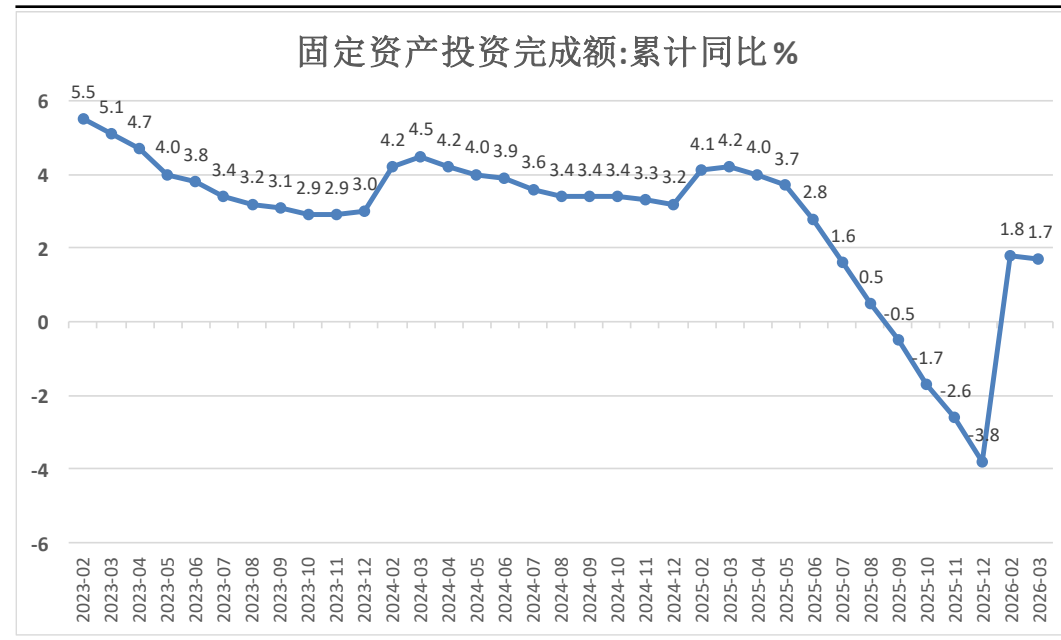
需求端——新屋开工面积同比下滑20.3%

图21、房地产数据



来源: wind 瑞达期货研究院

图22、固定资产投资

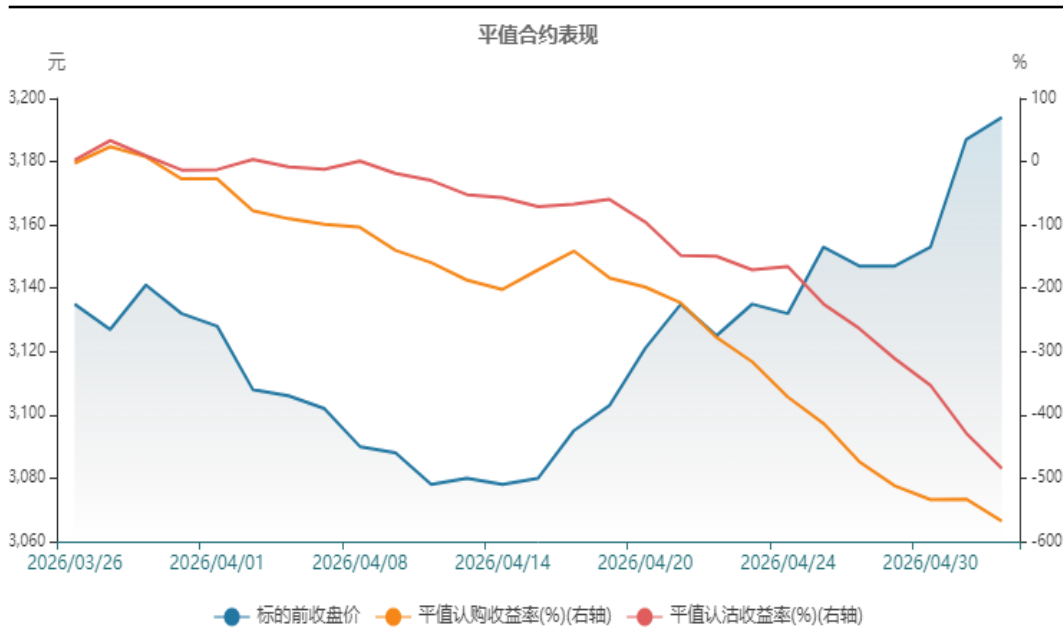


来源: wind 瑞达期货研究院

- 2026年1-3月份，全国房地产开发投资17720亿元，同比下降11.2。1-3月份，房地产开发企业房屋施工面积541737万平方米，同比下降11.7%；房屋新开工面积10373万平方米，下降20.3%；房屋竣工面积9789万平方米，下降25.0%。
- 2026年1-3月份，全国固定资产投资（不含农户）102708亿元，同比增长1.7%。分产业看，第一产业投资2334亿元，同比增长15.9%；第二产业投资36765亿元，增长5.8%；第三产业投资63608亿元，下降1.0%。

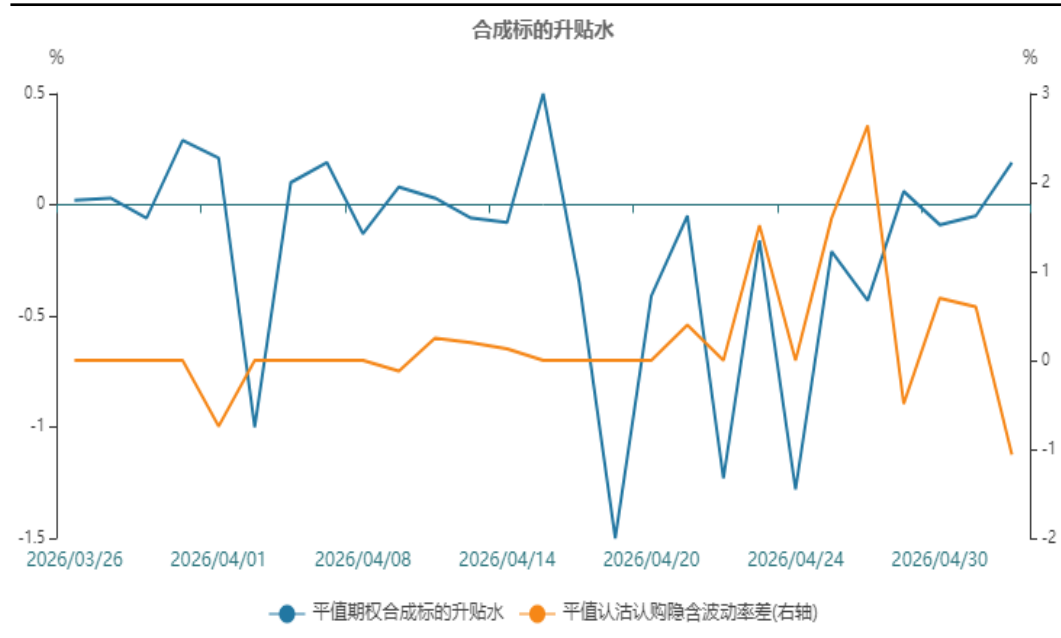
期权策略分析

图23、平值合约表现



来源：wind 瑞达期货研究院

图24、合成标的升贴水



来源：wind 瑞达期货研究院

➤ 螺纹钢产量下调，需求因假期同步下降，但库存继续去化，地产政策利好对期价仍有支撑。观点参考，期价回调择机买入看涨期权。

免责声明

本报告中的信息均来源于公开可获得资料，瑞达期货股份有限公司力求准确可靠，但对这些信息的准确性及完整性不做任何保证，据此投资，责任自负。本报告不构成个人投资建议，客户应考虑本报告中的任何意见或建议是否符合其特定状况。本报告版权仅为我公司所有，未经书面许可，任何机构和个人不得以任何形式翻版、复制和发布。如引用、刊发，需注明出处为瑞达期货股份有限公司研究院，且不得对本报告进行有悖原意的引用、删节和修改。

瑞达期货研究院简介

瑞达期货股份有限公司创建于1993年，目前在全国设立40多家分支机构，覆盖全国主要经济地区，是国内大型全牌照期货公司之一，是目前国内拥有分支机构多、运行规范、管理先进的专业期货经营机构。2012年12月完成股份制改制工作，并于2019年9月5日成功在深圳证券交易所挂牌上市，成为深交所期货第一股、是第二家登陆A股的期货上市公司。

研究院拥有完善的报告体系，除针对客户的个性化需要提供的投资报告和套利、套保操作方案外，还有晨会纪要、品种日评、周报、月报等策略分析报告。研究院现有特色产品有短信通、套利通、市场资金追踪、持仓分析系统、投顾策略、交易诊断系统、数据管理系统以及金尝发服务体系专供策略产品等。在创新业务方面，积极参与创新业务的前期产品研究，为创新业务培养大量专业人员，成为公司的信息数据中心、产品策略中心和人才储备中心。

瑞达期货研究院将继续往开来，向更深更广的投资领域推进，为客户的期货投资奉上贴心、专业、高效的优质服务。