

# 「2026.05.08」

## 苹果市场周报

研究员：王翠冰

期货从业资格号F03139616

期货投资咨询从业证Z0021556

关注 微信服  
务 号



业务咨询  
添加 客服



# 「周度要点小结」

- 行情回顾：本周苹果期货2610合约价格反弹，周度涨幅约0.33%。

行情展望：苹果现货终端走货不佳，消费仍显疲软，去库缓慢，价格继续下跌为主。据Mysteel统计，截至2026年5月6日，全国主产区苹果冷库库存量为265.40万吨，环比上周减少24.96万吨，同比去年走货速度下降明显。山东产区库容比为26.98%，较上周减少1.56%；陕西产区库容比为17.09%，较上周减少2.17%。山东产区整体去库速度偏缓，成交较为有限，果农货价格混乱。沂源、威海等副产区交易零星，价格下跌明显，剩余货源压力较大。陕西产区出库速度一般，较去年有所下滑，产地库存果价格下跌明显。库内果农货源个别出现虎皮现象，果农普遍急售情绪较强。新产季产区基本完成坐果，坐果表现良好，部分产区坐果略有不均。关注产区天气及应季水果的替代影响。

- 未来交易提示：
  - 1、水果价格
  - 2、消费

# 目录

---



## 1、周度要点小结



## 2、期现市场



## 3、产业情况及期权

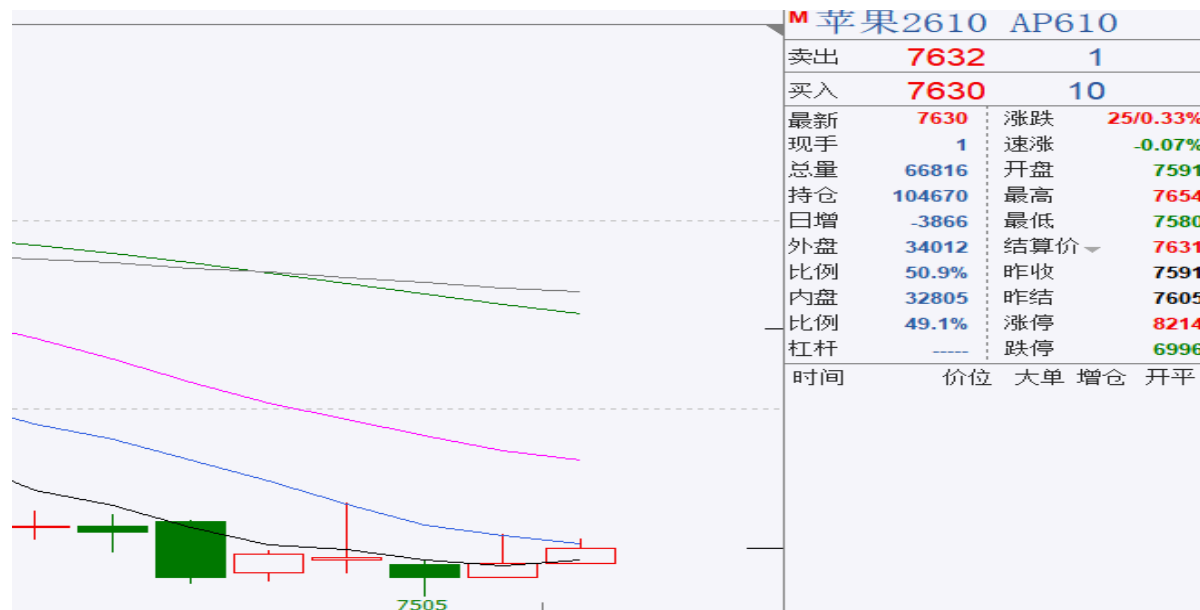


## 4、期股关联

# 「期货市场情况」

## 本周苹果期货价格走势

图、苹果主力合约价格走势



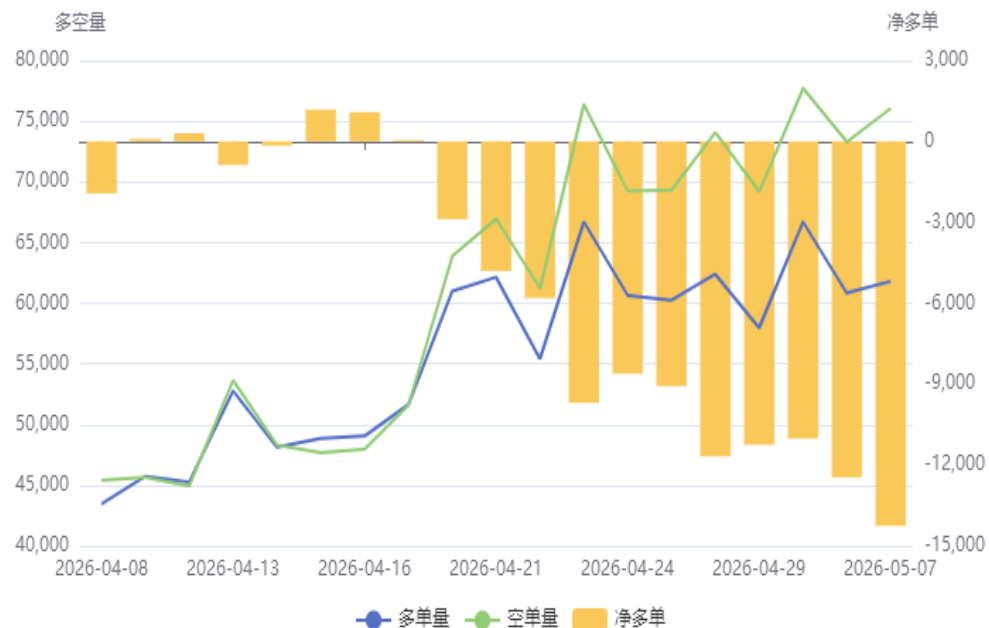
来源：郑商所 瑞达期货研究院

本周苹果期货2610合约价格反弹，周度涨幅约0.33%。

## 本周苹果期货前二十名持仓及仓单情况

图、苹果期货前二十名持仓情况

### 苹果(AP)前20持仓量变化



来源：郑商所 瑞达期货研究院

图、苹果期货仓单情况

### 郑商所苹果仓单及有效预报

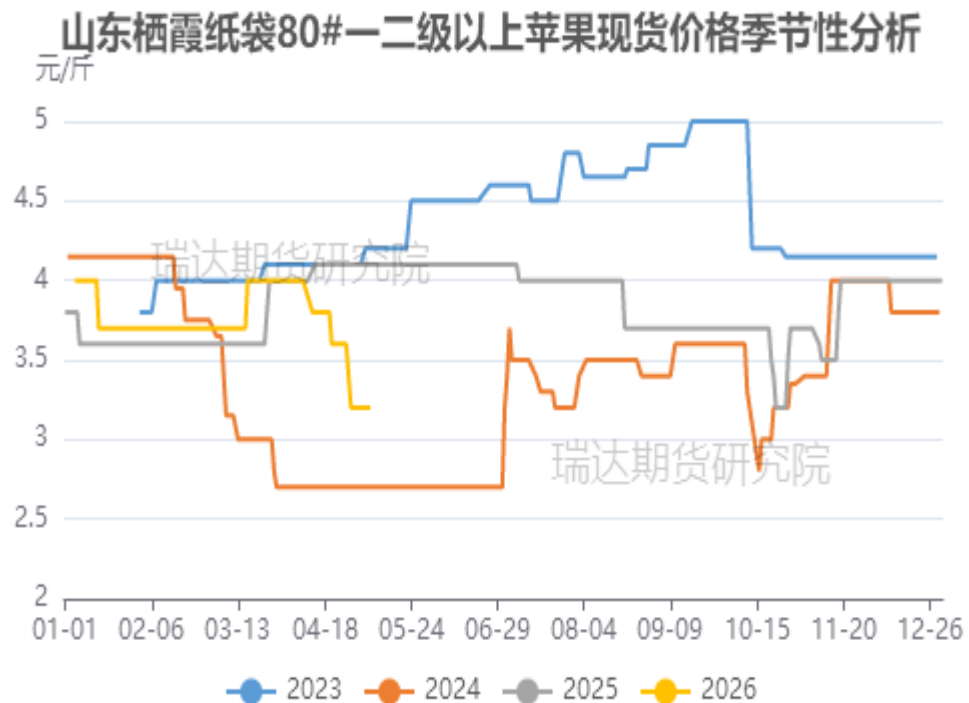


来源：郑商所 瑞达期货研究院

截止本周，苹果期货前二十名净持仓为-12694手。苹果期货仓单数量为0张。

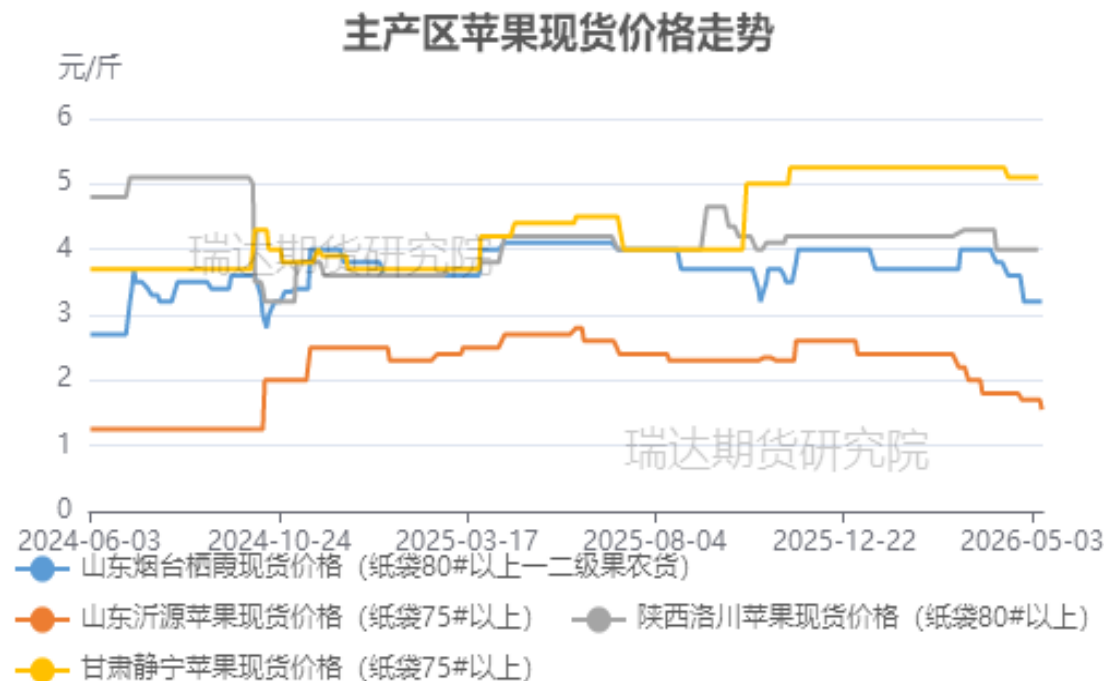
## 本周苹果现货价格走势

图、山东栖霞80#一二级苹果现货价格季节性走势



来源：中果网、 瑞达期货研究院

图、主产区苹果现货价格走势

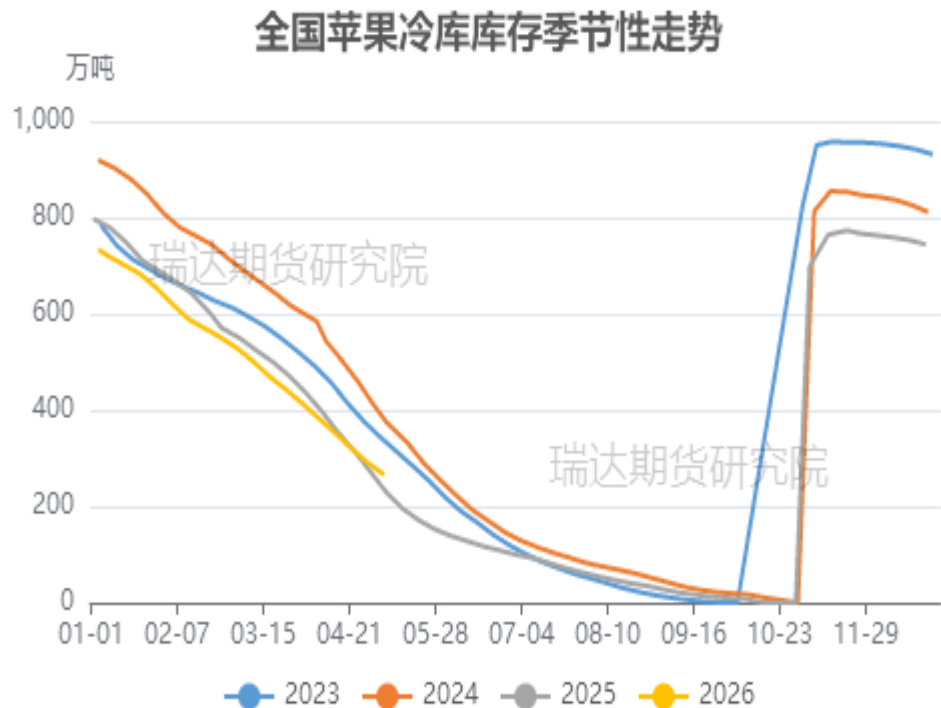


来源：中果网、 瑞达期货研究院

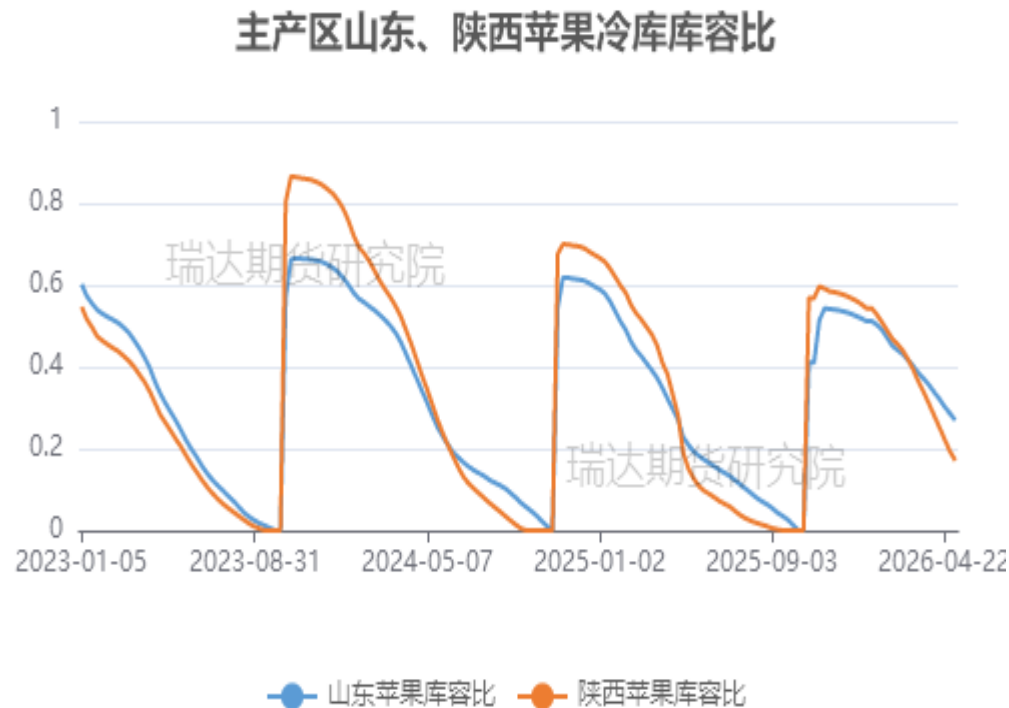
截止2026年5月8日，山东烟台栖霞纸袋红富士80#以上一二级果农货主流价格在3.2元/斤；山东沂源纸袋75#以上富士苹果价格为1.55元/斤。

## 供应端——2025产季度库存

图、全国苹果冷库库存季节性分析



图、主产区冷库库容比



来源：我的农产品网 瑞达期货研究院

来源：我的农产品网、 瑞达期货研究院

据Mysteel统计，截至2026年5月6日，全国主产区苹果冷库库存量为265.40万吨，环比上周减少24.96万吨，同比去年走货速度下降明显。山东产区库容比为26.98%，较上周减少1.56%；陕西产区库容比为17.09%，较上周减少2.17%。

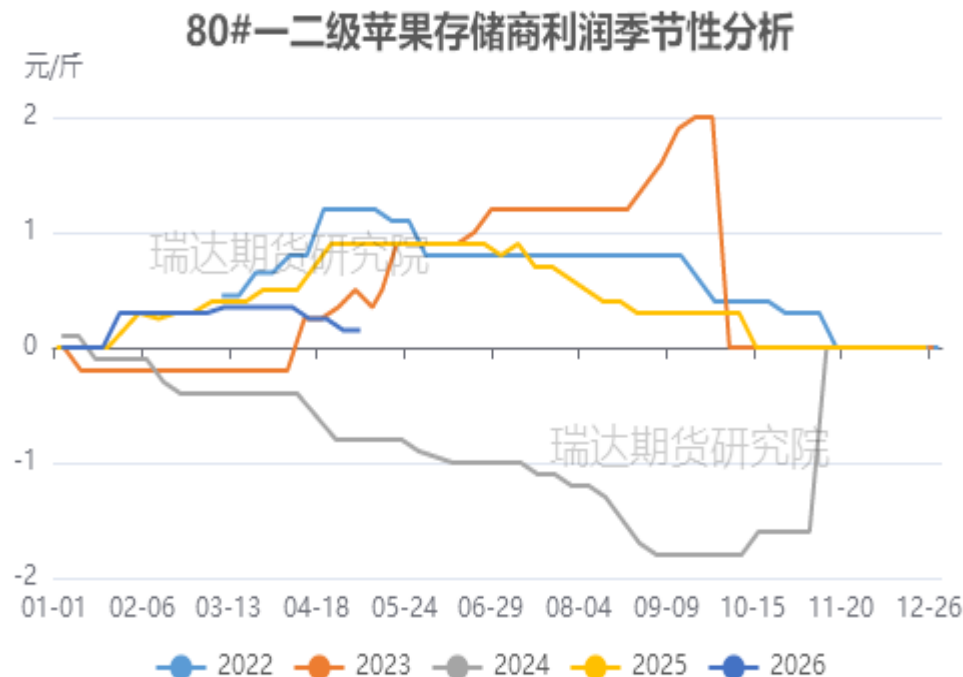
## 需求端——苹果批发市场到货量

图、苹果批发市场-广东主要批发市场到车辆



来源：我的农产品网、 瑞达期货研究院

图、80#一二级富士存储商利润走势



来源：我的农产品网、 瑞达期货研究院

截止5月7日，广东主要苹果批发市场早间日均到车量减少。80#一二级苹果储存商利润0.15元/斤。

## 需求端——全品种、富士苹果平均批发价格走势

图、全品种苹果及富士苹果批发价格

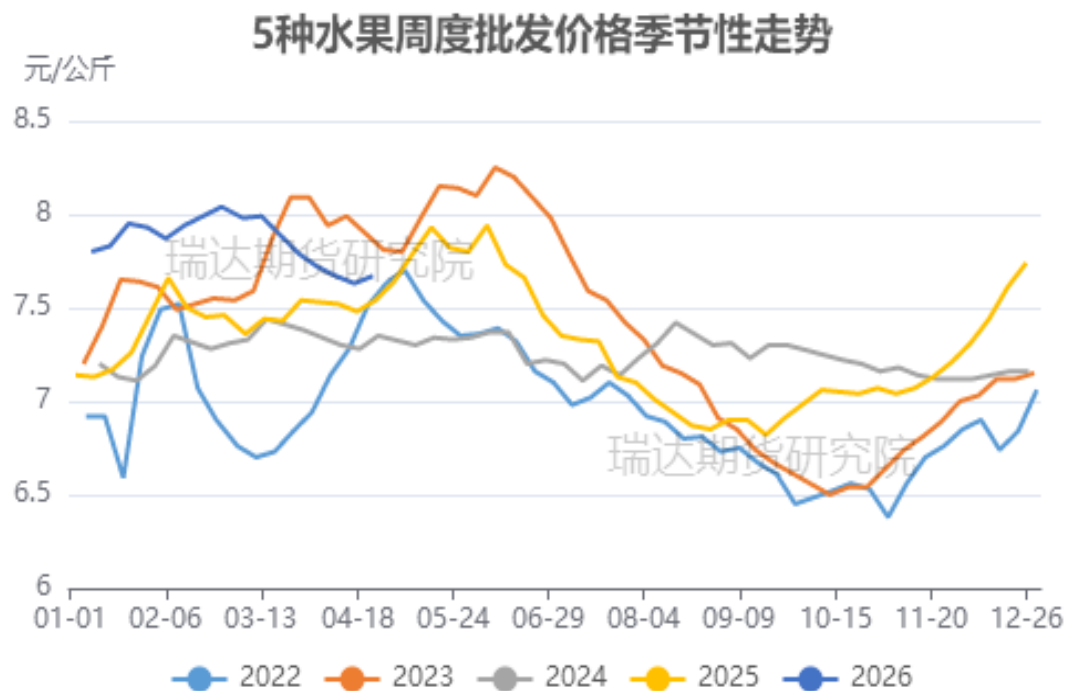


来源: wind 瑞达期货研究院

截止2026年4月24日，全品种苹果批发价格为9.46元/公斤，较上周环比上调0.05元/公斤；富士苹果批发价格为9.30元/公斤，较上周环比下调0.04元/公斤。

## 需求端——各类水果批发价

图、5种水果批发价格走势（富士、香蕉、葡萄、鸭梨和西瓜）

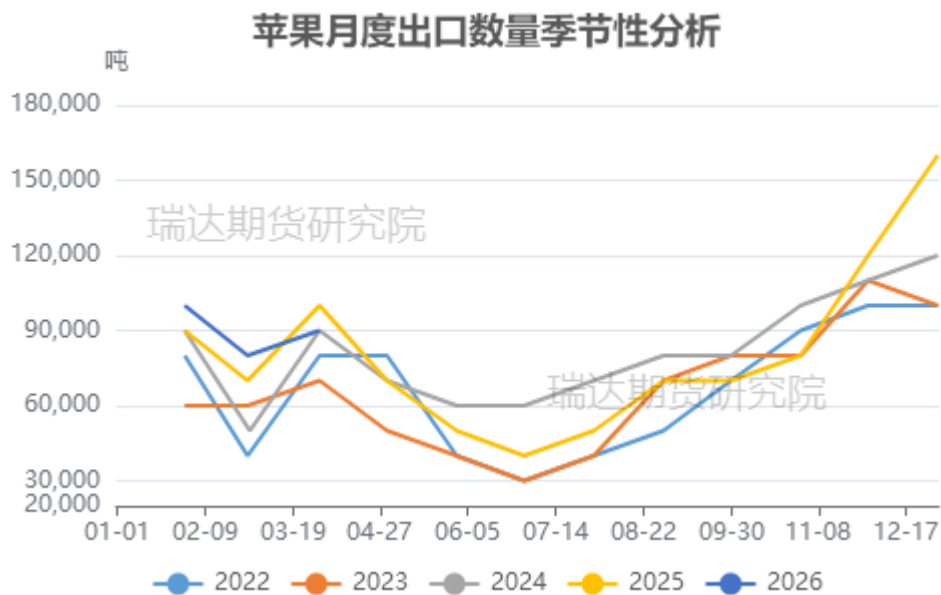


来源： 瑞达期货研究院

截止2026年4月24日，5种水果周度批发均价为7.67元/公斤，环比上调0.04元/公斤（包括富士苹果、香蕉、葡萄、鸭梨和西瓜）。

## 需求端——苹果出口数量

图、苹果出口量季节性情况



来源：海关总署 瑞达期货研究院

图、苹果出口金额走势

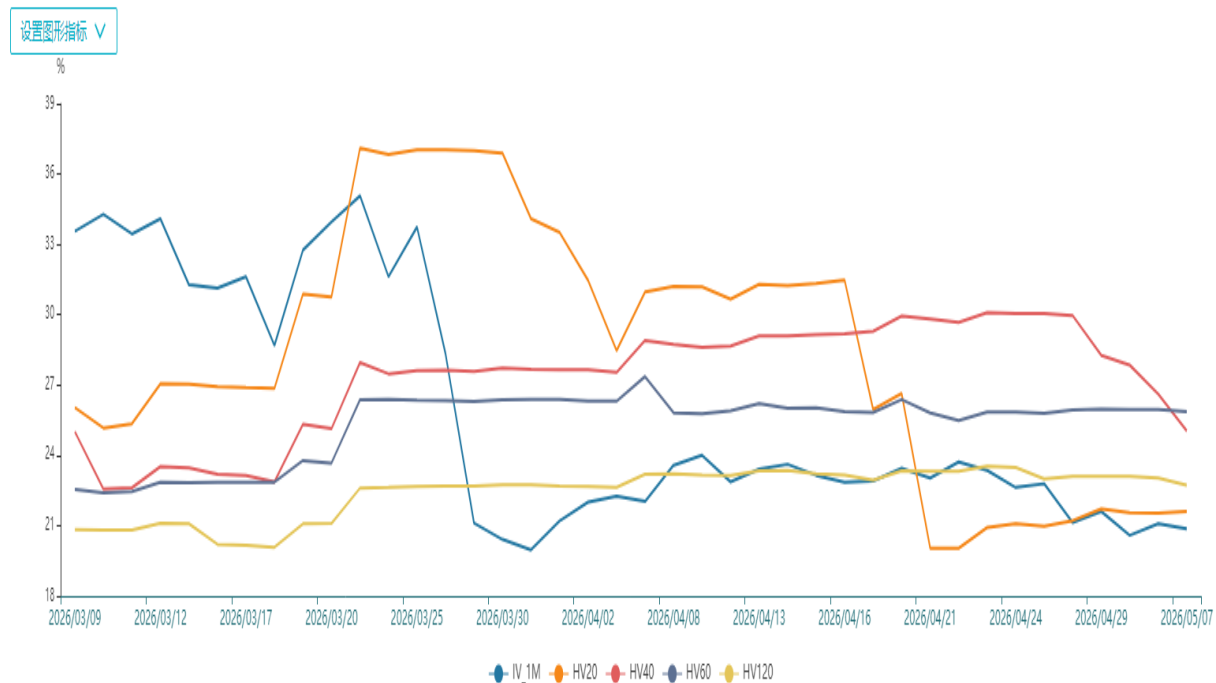


来源：海关总署、瑞达期货研究院

海关总署数据显示，2026年3月我国鲜苹果合计出口约9万吨，环比增加1万吨或增幅14.85%，同比减少5.4%。2026年1-3月我国鲜苹果合计出口27万吨，累计同比增加50.75%。

## 期权市场——本周苹果平值期权隐含波率

图、苹果期权隐含波动率



## 股市--宏辉果蔬

图、宏辉果蔬市盈率



来源： 瑞达期货研究院

## 免责声明

本报告中的信息均来源于公开可获得资料，瑞达期货股份有限公司力求准确可靠，但对这些信息的准确性及完整性不做任何保证，据此投资，责任自负。本报告不构成个人投资建议，客户应考虑本报告中的任何意见或建议是否符合其特定状况。本报告版权仅为我公司所有，未经书面许可，任何机构和个人不得以任何形式翻版、复制和发布。如引用、刊发，需注明出处为瑞达期货股份有限公司研究院，且不得对本报告进行有悖原意的引用、删节和修改。

### 瑞达期货研究院简介

瑞达期货股份有限公司创建于1993年，目前在全国设立40多家分支机构，覆盖全国主要经济地区，是国内大型全牌照期货公司之一，是目前国内拥有分支机构多、运行规范、管理先进的专业期货经营机构。2012年12月完成股份制改制工作，并于2019年9月5日成功在深圳证券交易所挂牌上市，成为深交所期货第一股、是第二家登陆A股的期货上市公司。

研究院拥有完善的报告体系，除针对客户的个性化需要提供的投资报告和套利、套保操作方案外，还有晨会纪要、品种日评、周报、月报等策略分析报告。研究院现有特色产品有短信通、套利通、市场资金追踪、持仓分析系统、投顾策略、交易诊断系统、数据管理系统以及金尝发服务体系专供策略产品等。在创新业务方面，积极参与创新业务的前期产品研究，为创新业务培养大量专业人员，成为公司的信息数据中心、产品策略中心和人才储备中心。

瑞达期货研究院将继续往开来，向更深更广的投资领域推进，为客户的期货投资奉上贴心、专业、高效的优质服务。