

# 「2026.05.08」

## 白糖市场周报

研究员：王翠冰

期货从业资格号F03139616

期货投资咨询从业证Z0021556

关注 微信号  
服 号



业务咨询  
添加 客服



# 目录

---



## 1、周度要点小结



## 2、期现市场



## 3、产业情况



## 4、期权及股市关联市场

## 「周度要点小结」

- 行情回顾：本周郑糖2609合约价格反弹，周度涨幅约0.67%。

行情展望：巴西对外贸易秘书处公布的出口数据显示，巴西4月份出口食糖118.46万吨，同比减少24%。日均出口量为5.92万吨，同比减少24%，4月巴西糖出口减少明显。国内市场，云南省2025/26榨季截至2026年4月30日全省收榨糖厂16家，去年同期为38家。4月单月产糖61.78万吨，去年同期为35.51万吨；销糖量为26.65万吨，去年同期为28.03万吨，工业库存为143.94万吨，去年同期为104.70万吨。4月云南产糖高于去年同期、销糖低于去年同期，导致库存维持居高水平。国内供应宽松基调持续施压价格，但成本支撑及天气带来的利好，短期糖价维持震荡偏强运行。

未来关注因素：

- 1、国内进口
- 2、需求

# 「期现市场情况」

## 本周美糖市场

图1、ICE美糖主力合约价格与CFTC原糖净持仓走势

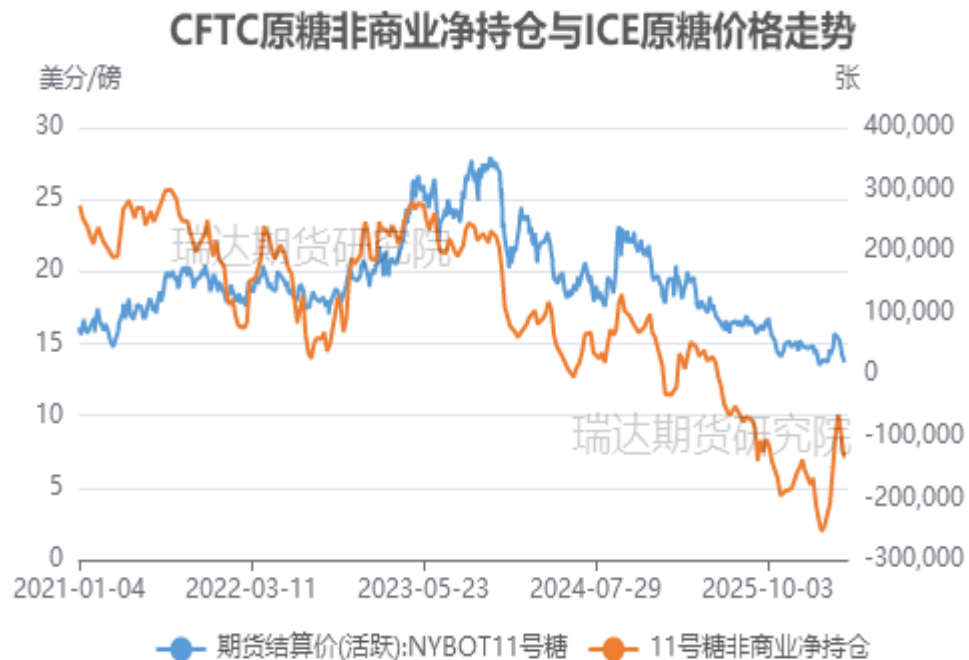


图2、CFTC美糖非商业净持仓情况



来源: wind 瑞达期货研究院

来源: wind 瑞达期货研究院

本周美糖7月合约期价下跌，周度跌幅约2.34%。

据美国商品期货交易委员会数据显示，截至2026年4月28日，非商业原糖期货净空持仓为143951手，较前一周增加11890手，多头持仓为2210301手，较前一周增加27959手，空头持仓为364981手，较前一周增加160069手。

## 国际原糖现货价格走势

图4、国际原糖现货价格指数走势



来源: wind 瑞达期货研究院

本周国际原糖现货价格为13.92美分/磅，较上周上涨0.35美分/磅。

## 本周郑糖主力期价走势

图5、郑糖主力合约价格走势



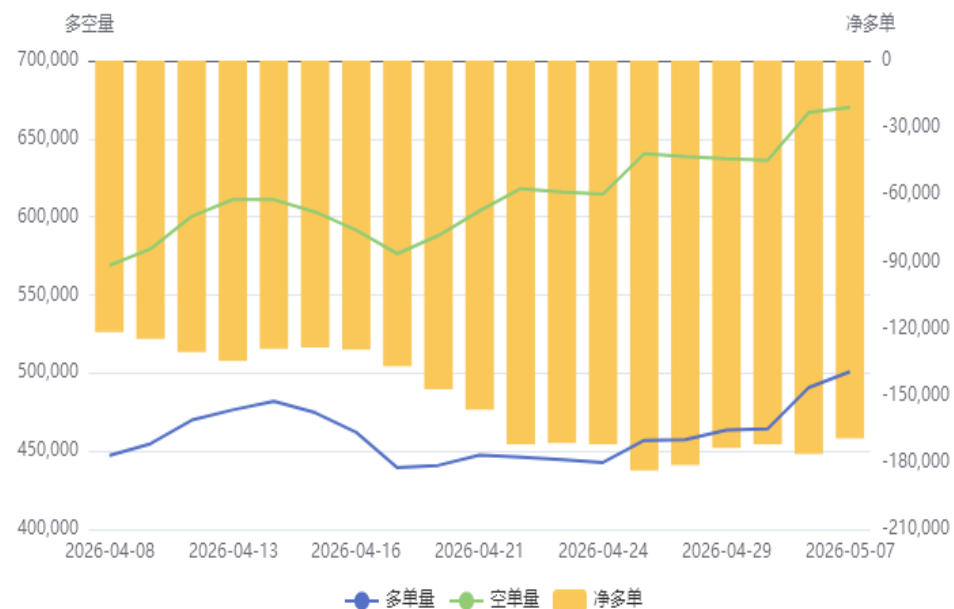
来源：郑商所 瑞达期货研究院

本周郑糖2609合约价格反弹，周度涨幅约0.67%。

## 本周郑糖期货前二十名持仓情况

图6、白糖期货前二十名持仓情况

白糖(SR)前20持仓量变化

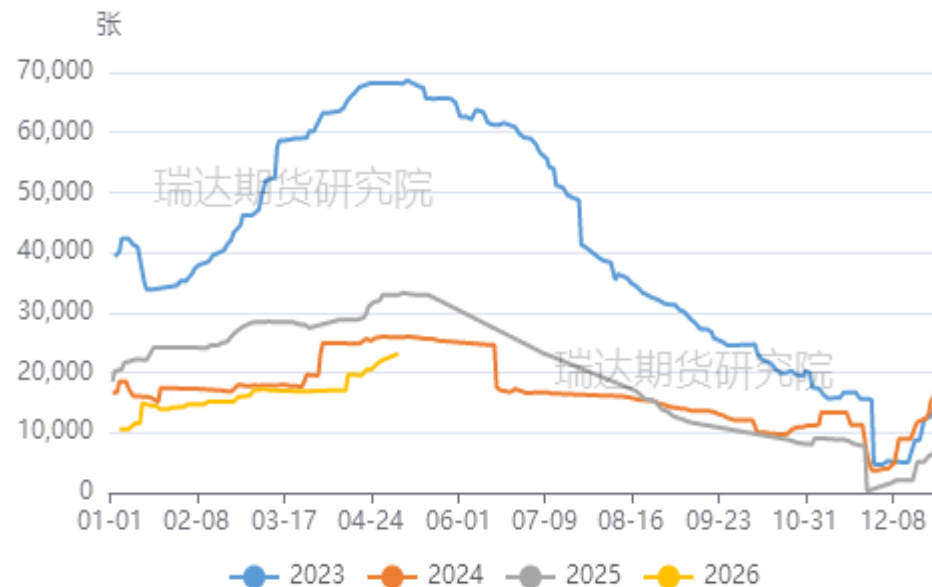


来源：郑商所 瑞达期货研究院

本周白糖期货前二十名净持仓为-181826手，郑糖仓单为20453张。

图7、郑糖仓单情况

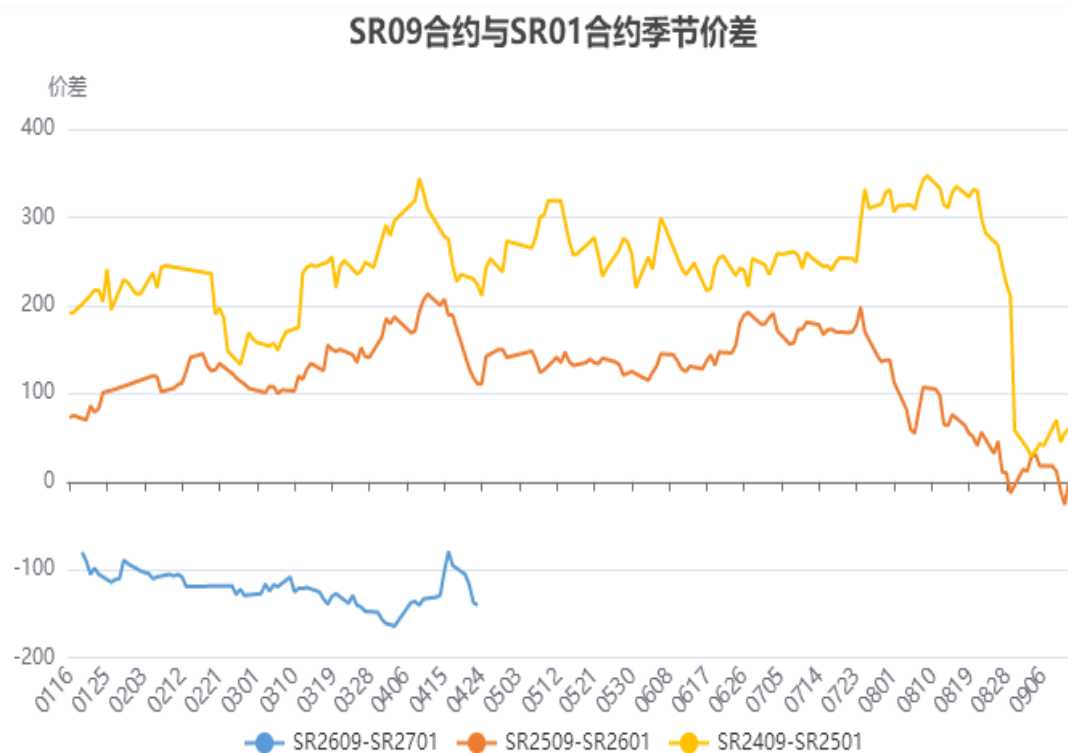
郑商所白糖仓单加有效预报合计季节性分析



来源：郑商所 瑞达期货研究院

## 本周郑糖合约价差情况

图8、白糖期货近远月合约价差



来源：郑商所 瑞达期货研究院

图9、郑糖基差走势



来源：郑商所、广西糖网、 瑞达期货研究院

本周郑糖期货9-1合约价差-172元/吨，现货-郑糖基差为-17元/吨

## 本周食糖现货价格走势

图10、广西糖现货价格季节性走势



图11、主产区食糖现货价格走势



来源：广西糖网 瑞达期货研究院

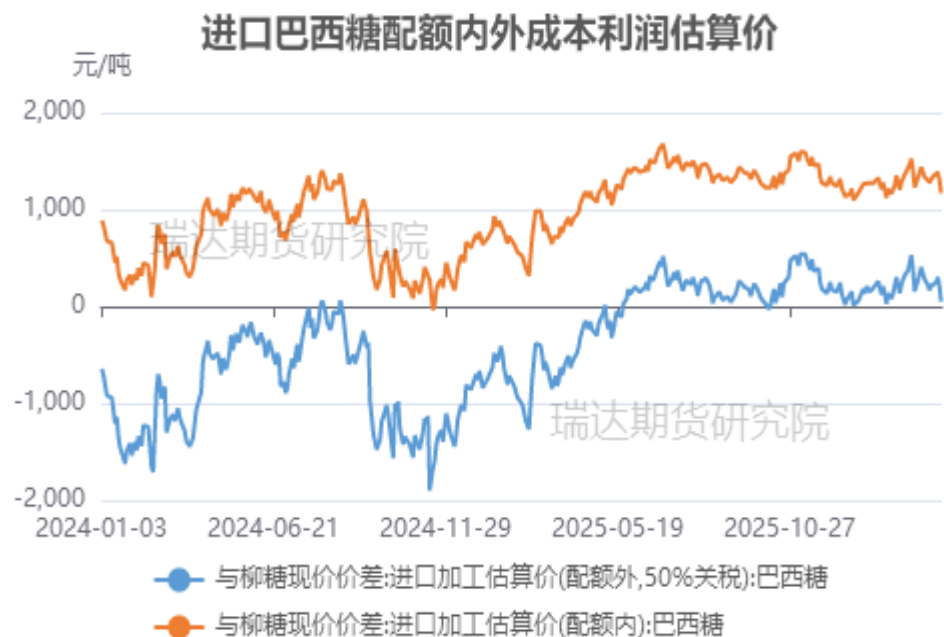
来源：广西糖网 瑞达期货研究院

截止5月8日，广西柳州白糖报价5425元/吨；南宁糖报价5400元/吨

# 「 现货市场情况 」

## 本周进口食糖成本利润

图12、进口巴西糖利润空间走势



来源： 瑞达期货研究院

图13、进口泰国糖利润空间走势



来源： 瑞达期货研究院

本周巴西糖配额外利润估值为1266元/吨，较上周上涨198元/吨 泰国糖糖配额外利润估值为1279元/吨，较上周下跌207元/吨；

## 供应端——增产为主

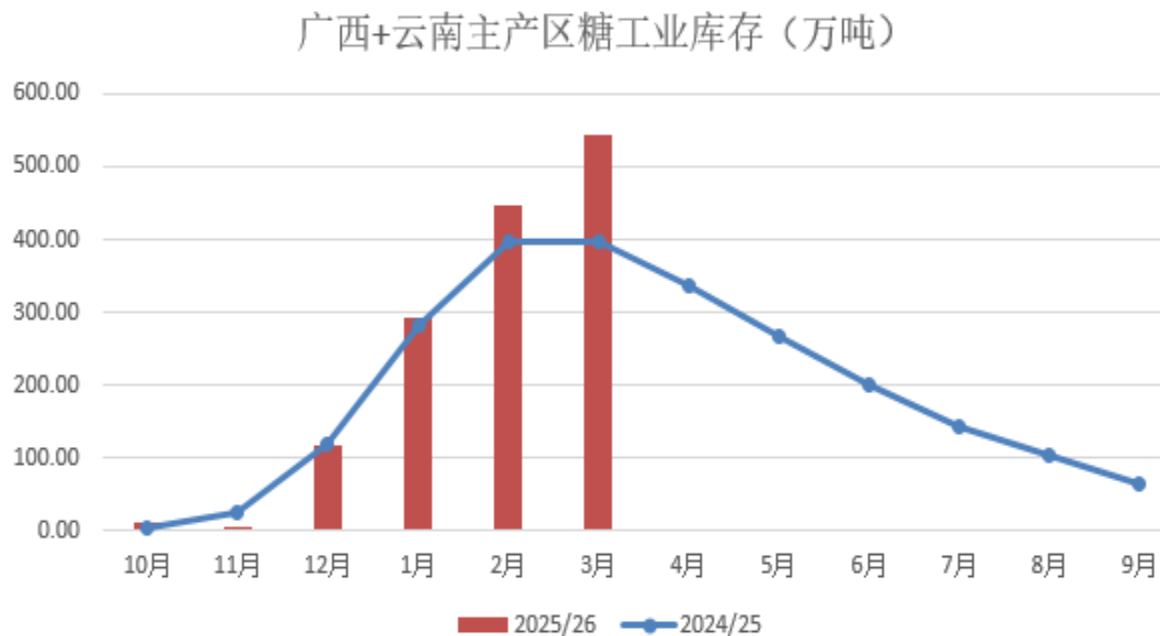
图14、国内主产区食糖产量累计值



来源：中国糖协 瑞达期货研究院

## 供应端——工业库存

图15、主产区食糖工业库存情况

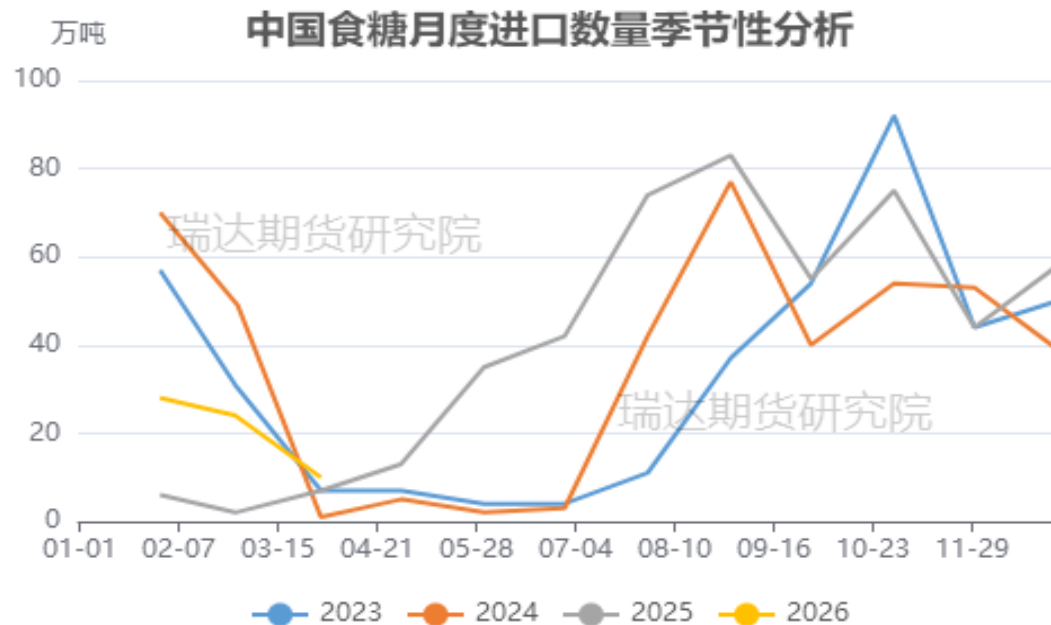


来源：wind 瑞达期货研究院

截止2026年3月份，国内广西加云南食糖工业库存合计为543.02万吨，环比减少97.58万吨或21.90%，同比增加147.51万吨，或37.29%

## 供应端——进口食糖数量

图16、进口食糖数量走势



来源：海关总署 瑞达期货研究院

2026年3月份，我国食糖进口量为10万吨，同比增长42.86%，环比减少14万吨。2026年1-3月份，累计进口食糖0.01万吨，同比增长313.33%。

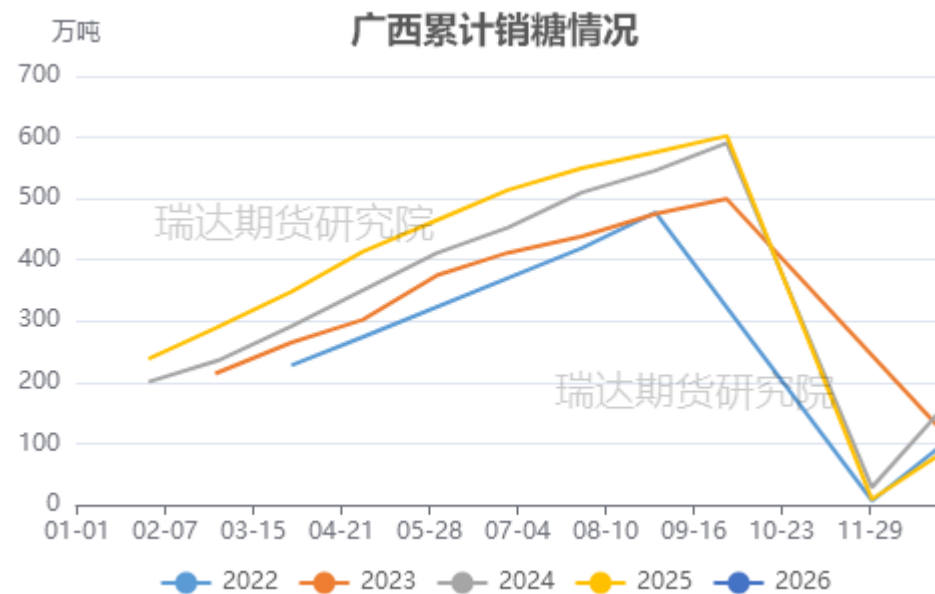
# 「产业链情况」

## 需求端——食糖产销率一般

图17、主产区食糖产销情况



图18、广西累计销糖情况走势



来源：中国糖协、瑞达期货研究院

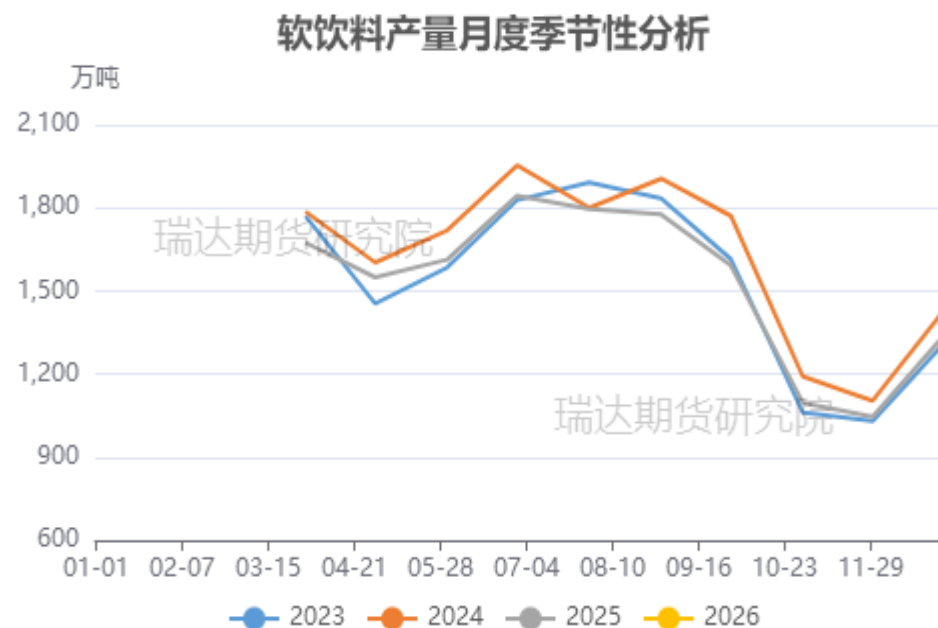
来源：中国糖协、瑞达期货研究院

## 需求端——成品糖及软饮料产量当月值情况

图19、成品糖产量当月值情况



图20、软饮料产量值情况



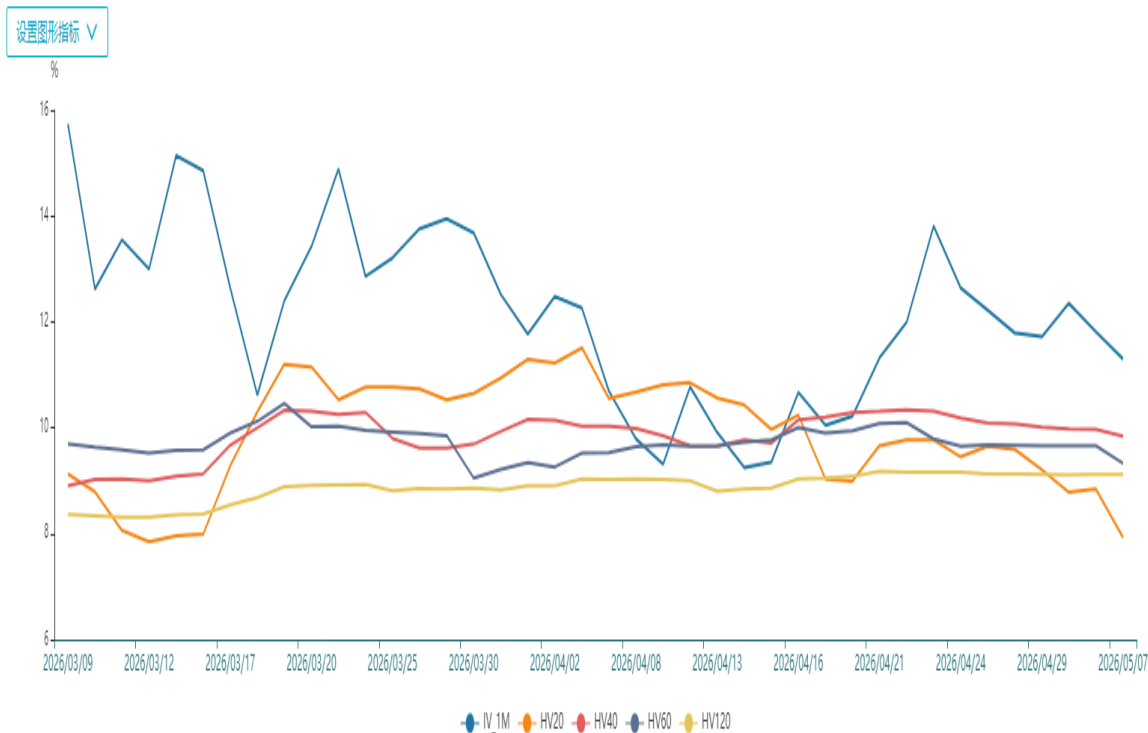
来源: wind 瑞达期货研究院

来源: wind 瑞达期货研究院

2026年3月我国成品糖产量为312.5万吨, 同比增长79.9%。2026年3月, 我国饮料产量1736.8万吨, 同比增长4.8%

## 期权市场——本周白糖平值期权隐含波率

图21、白糖主力合约标的隐含波动率



来源：wind 瑞达期货研究院

## 股市——南宁糖业

图22、南宁糖业市盈率



来源：wind 瑞达期货研究院

## 免责声明

本报告中的信息均来源于公开可获得资料，瑞达期货股份有限公司力求准确可靠，但对这些信息的准确性及完整性不做任何保证，据此投资，责任自负。本报告不构成个人投资建议，客户应考虑本报告中的任何意见或建议是否符合其特定状况。本报告版权仅为我公司所有，未经书面许可，任何机构和个人不得以任何形式翻版、复制和发布。如引用、刊发，需注明出处为瑞达期货股份有限公司研究院，且不得对本报告进行有悖原意的引用、删节和修改。

### 瑞达期货研究院简介

瑞达期货股份有限公司创建于1993年，目前在全国设立40多家分支机构，覆盖全国主要经济地区，是国内大型全牌照期货公司之一，是目前国内拥有分支机构多、运行规范、管理先进的专业期货经营机构。2012年12月完成股份制改制工作，并于2019年9月5日成功在深圳证券交易所挂牌上市，成为深交所期货第一股、是第二家登陆A股的期货上市公司。

研究院拥有完善的报告体系，除针对客户的个性化需要提供的投资报告和套利、套保操作方案外，还有晨会纪要、品种日评、周报、月报等策略分析报告。研究院现有特色产品有短信通、套利通、市场资金追踪、持仓分析系统、投顾策略、交易诊断系统、数据管理系统以及金尝发服务体系专供策略产品等。在创新业务方面，积极参与创新业务的前期产品研究，为创新业务培养大量专业人员，成为公司的信息数据中心、产品策略中心和人才储备中心。

瑞达期货研究院将继续往开来，向更深更广的投资领域推进，为客户的期货投资奉上贴心、专业、高效的优质服务。