

M
A
R
K
E
T

R
E
S
E
A
R
C
H

R
E
P
O
R
T

市场研报



瑞达期货
RUIDA FUTURES



金尝发



瑞达期货研究院

农产品组 红枣期货周报 2020年4月10日

联系方式：研究院微信号



关注瑞达研究院微信公众号

Follow us on WeChat

红枣

一、核心要点

1、周度数据

观察角度	名称	上一周	本周	涨跌
期货	收盘（元/吨）	10280	10030	-180
	持仓（手）	8081	17918	+9837
	前 20 名净多持仓	2032	964	-1068
现货	沧州红枣（元/吨）	9300	9300	0

2、多空因素分析

利多因素	利空因素
优质枣惜售挺价，支撑红枣现货价格。	随着主产区加工企业陆续复工，市场供应增加。 据国家发展改革委价格监测中心消息显示，截至4月5日，新疆自治区的一级灰枣出厂价格指数为9.77元/公斤，环比下跌0.63元/公斤。河北省一级灰枣批发价格指数为8.49元/公斤，环比

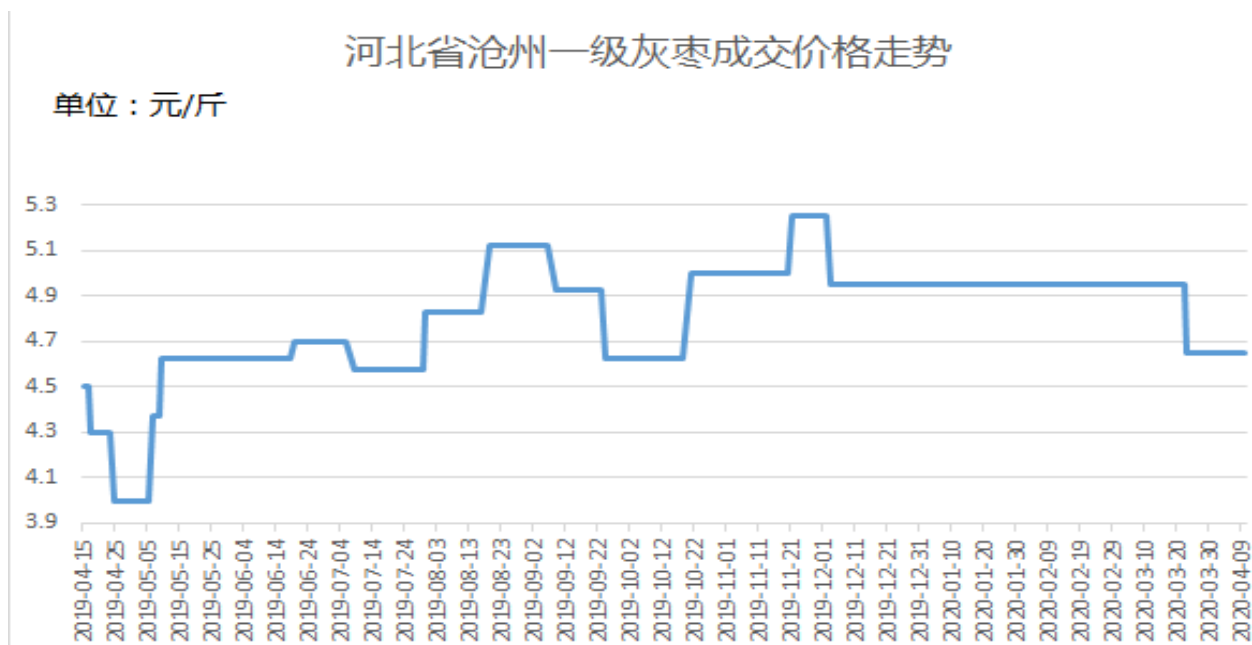
持平；一级灰枣出厂价格指数为 10.75 元/公斤，环比下跌 0.05 元/公斤。河南省一级灰枣批发价格指数为 10.50 元/公斤，环比下跌 0.5 元/公斤；一级灰枣出厂价格指数为 11.90 元/公斤，环比持平。近期灰枣现货价格稳中下调，其中河南一级出厂价格跌幅明显，对红枣现货形成利空影响。

周度观点策略总结：本周红枣期货 2009 合约期价创新低，周度跌幅约 2.38%。下周展望：目前优红枣供应仍大于需求，下游经销商大都按需采购，以刚需为主，加之受疫情影响，需求仍显疲软，个别地区红枣价格继续下调，特别是河南等地。不过受成本支撑，进一步限制红枣价格继续大跌的空间。操作上，CJ2009 合约建议暂且在 9800-10300 元/吨区间高抛低吸。

二、周度市场数据

1、河北沧州一级灰枣现货价格持稳

图1：河北沧州一级灰枣价格走势



数据来源：瑞达研究院 布瑞克

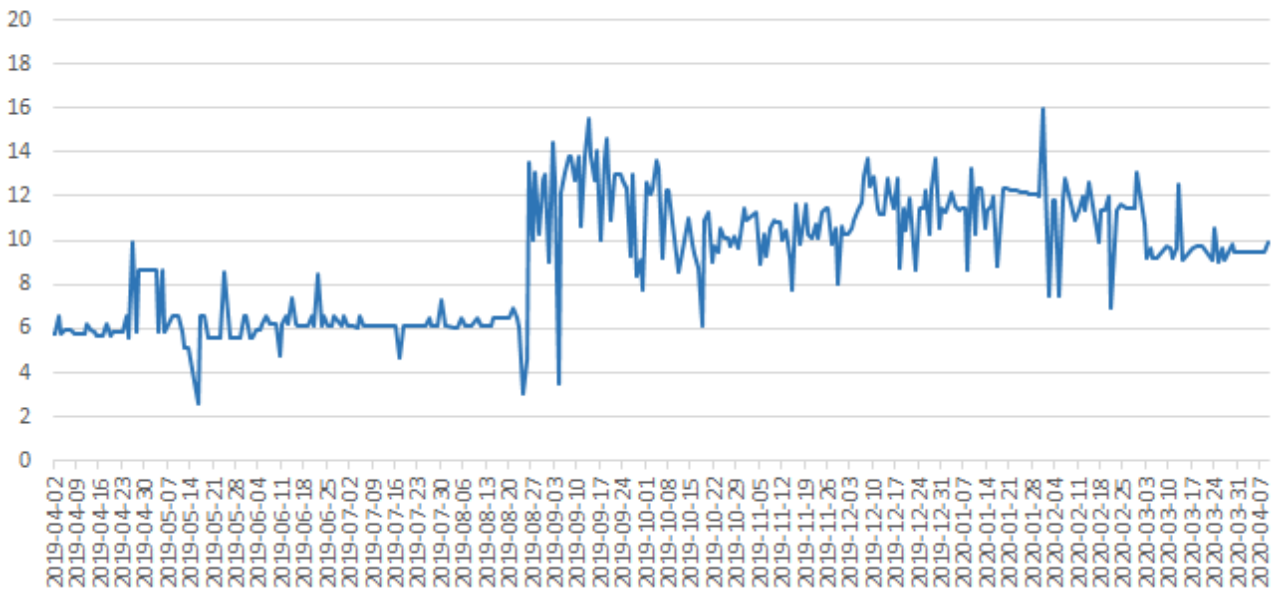
截止2020年4月10日，河北沧州一级灰枣价格为4.65元/斤，较上周相对持平。

全国灰枣现货批发价格略下调

图2：全国灰枣批发价格走势

单位：元/斤

全国红枣批发市场价格走势

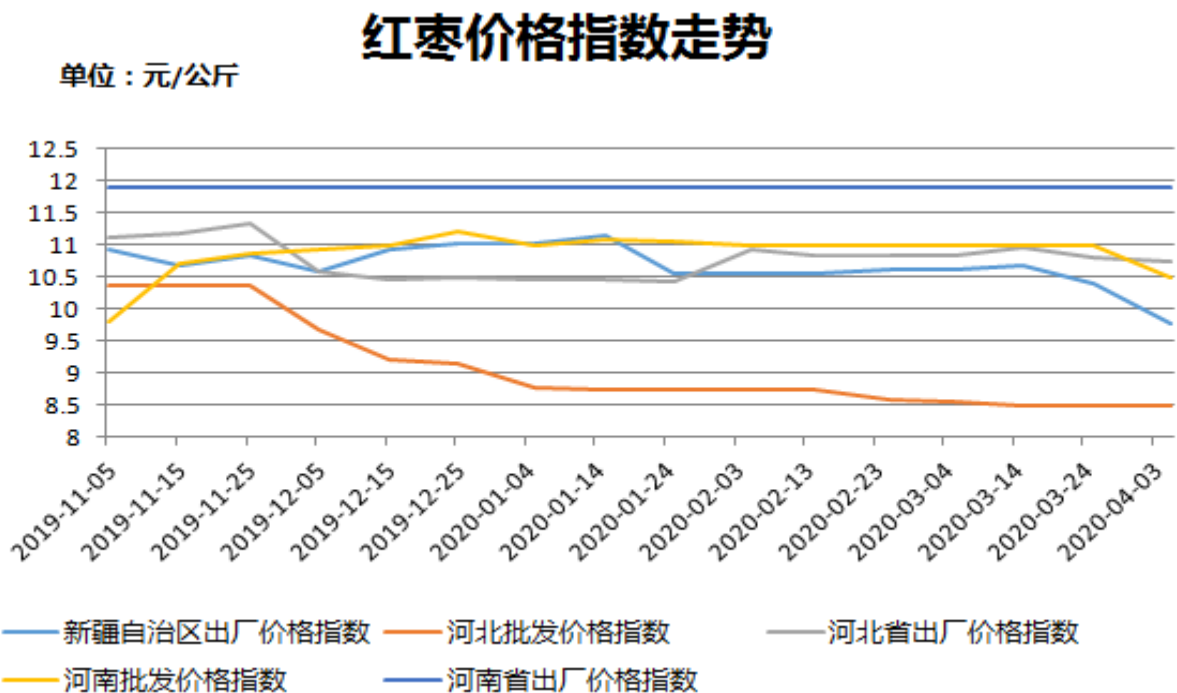


数据来源：瑞达研究院 布瑞克

截止2020年4月10日，全国灰枣批发价格为9.94元/斤，较上周上涨0.49元/斤。

国家发改委对红枣价格指数监测情况

图3：红枣价格指数走势



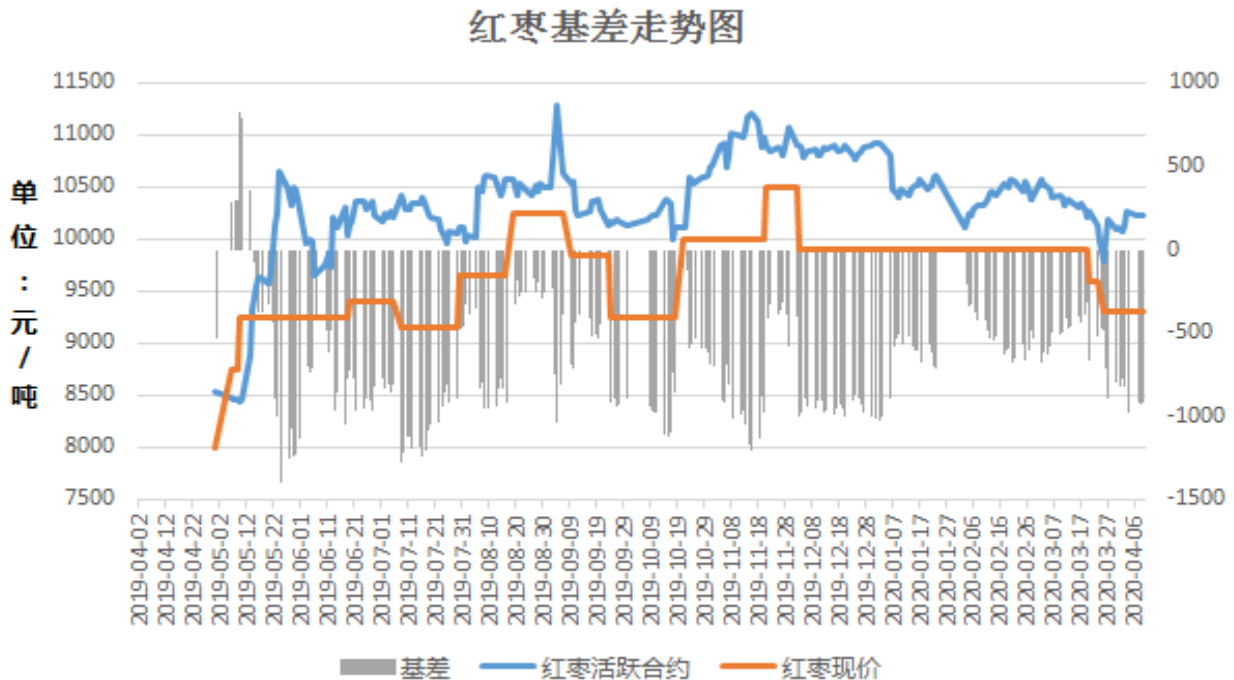
数据来源：瑞达研究院 国家发改委官网

据国家发展改革委价格监测中心消息显示，截至4月5日，新疆自治区的一级灰枣出厂价格指数为9.77元/公斤，环比下跌0.63元/公斤。河北省一级灰枣批发价格指数为8.49元/公斤，环比持平；一级灰枣出厂价格指数为10.75元/公斤，环比下跌0.05元/公斤。河南省一级灰枣批发价格指数为10.50元/公斤，环比下跌0.5元/公斤；一级灰枣出厂价格指数为11.90元/公斤，环比持平。近期灰枣现货价格稳中下调，其中河

南一级出厂价格跌幅明显，对红枣现货形成利空影响。

2、红枣基差缩小

图4：红枣基差走势

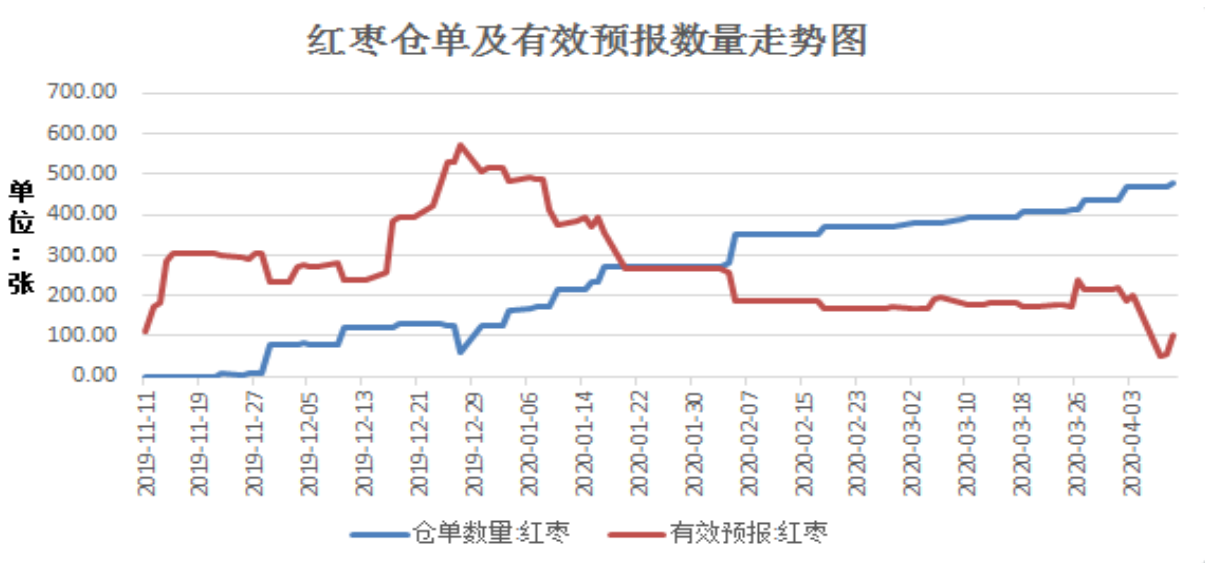


数据来源：瑞达研究院 Wind

截止2020年4月10日，红枣期货2009合约基差为-730，较上周基差变化了-20，基差仍处于修复当中。

3、郑商所红枣仓单环比微幅增加

图5：红枣注册仓单及有效预报



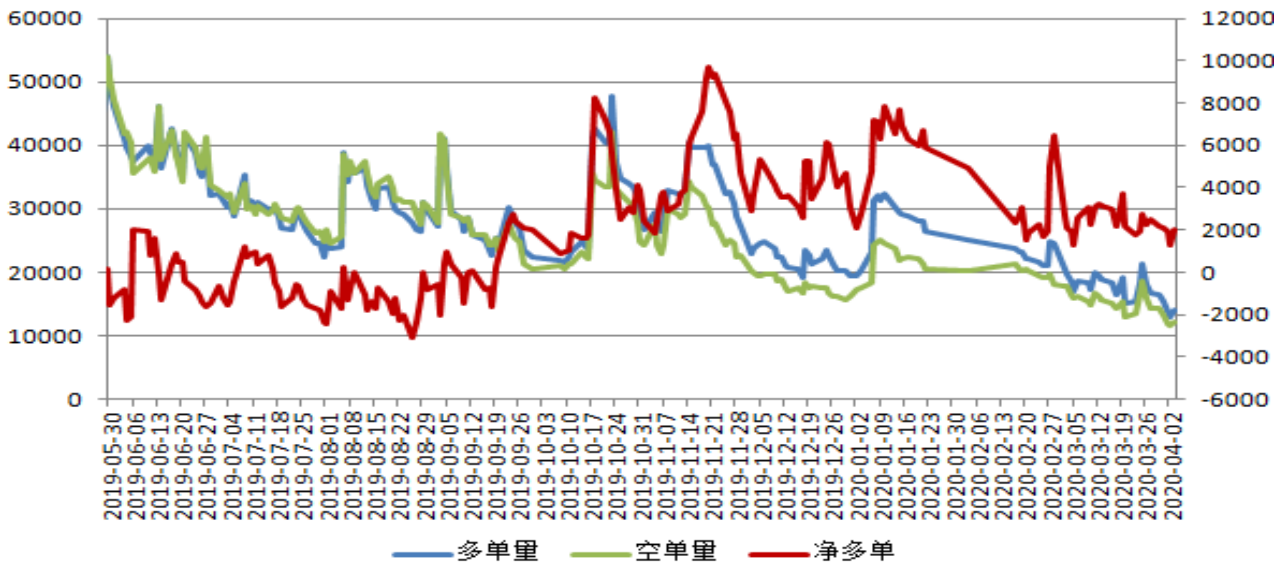
数据来源：瑞达研究院 Wind（备注1张仓单=1手*5元/吨）

截止2020年4月10日，红枣期货仓单为483张，较前一交易日上调15张，有效预报为105张。

4、郑州红枣期货前二十名净多持仓情况分析

图6：郑州红枣期货前20名持仓情况分析

郑州红枣期货前二十名持仓分析

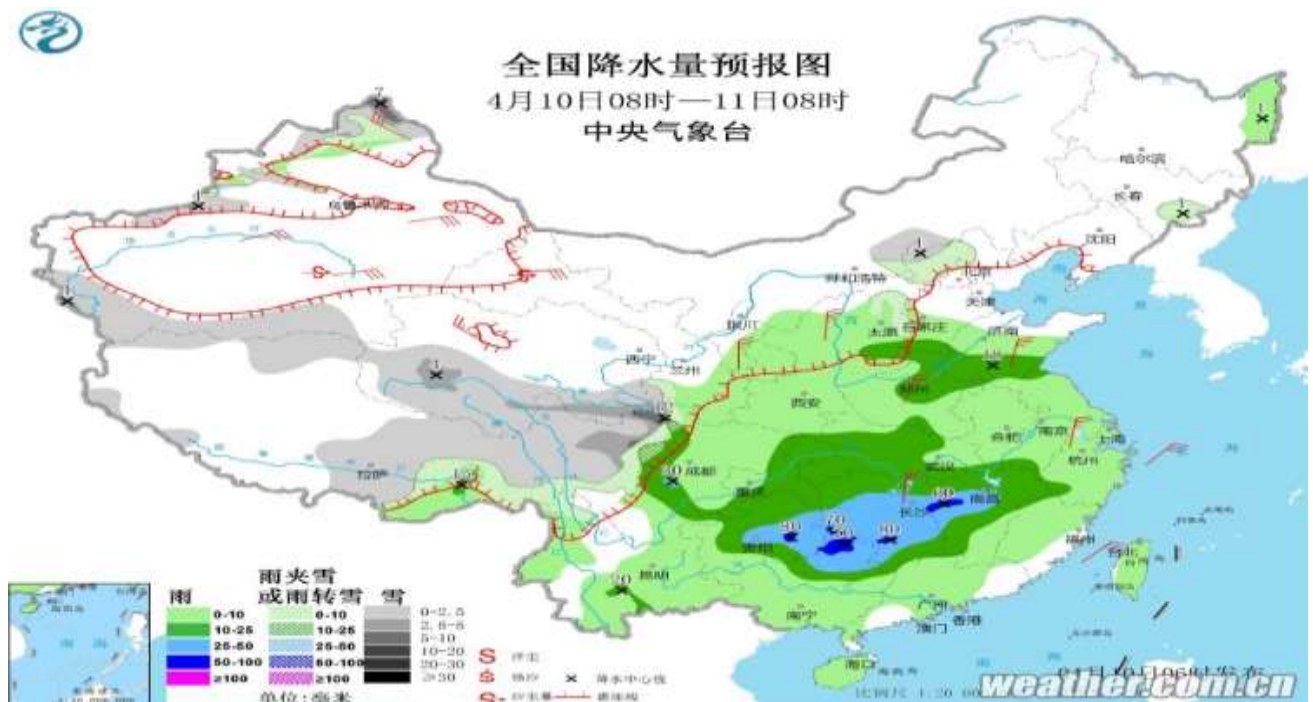


数据来源：瑞达研究院 郑商所（右轴为净持仓指标）

截止2020年4月10日，红枣期货前二十名净多持仓为964手，多头持仓为17428手，空头持仓为16464手，净多持仓较上周减持。

5、产区天气及降雨量预报

图7：产区降雨量预报



图表来源：中国气象局

未来一周，新疆、甘肃西部、内蒙古中西部等地将有大风沙尘天气。新疆北部、西北地区东部、华北大部、黄淮及东北地区大部有3~8毫米降水，局地10~20毫米。

本报告中的信息均来源于公开可获得资料，瑞达期货股份有限公司力求准确可靠，但对这些信息的准确性及完整性不做任何保证，据此投资，责任自负。本报告不构成个人投资建议，客户应考虑本报告中的任何意见或建议是否符合其特定状况。本报告版权仅为我公司所有，未经书面许可，任何机构和个人不得以任何形式翻版、复制和发布。如引用、刊发，需注明出处为瑞达期货股份有限公司研究院，且不得对本报告进行有悖原意的引用、删节和修改。

