

「2026.5.29」

宏观市场周报

作者：廖宏斌

期货从业资格证号：F3082507

期货投资咨询证号：Z0020723

联系电话：4008-8787-66

关注我们获
取更多资讯



业务咨询
添加客服



目录



1、本周小结及下周配置建议



2、重要新闻及事件



3、本周国内外经济数据



4、下周重要经济指标及经济大事

「本周小结及下周配置建议」

股票

沪深 300 +0.97%

沪深 300 股指期货 +1.03%

本周点评: A股主要指数本周普遍下跌。除创业板指外均有不同程度下跌。四期指表现分化, 中小盘股弱于大盘蓝筹股。本周市场经济数据较少, 消息面影响较大。国内方面, 4月规上工业企业利润增速较3月上行, 高技术制造业利润增速维持高速增长, 对整体增速有强力拉动。海外方面, 受美伊局势和美国4月PCE环比增速不及预期影响, 10年期美债收益率一度跌至4.45%下方。本周, 市场成交活跃度较上周明显上升。

配置建议: 逢低做多

债券

10 年国债到期收益率-0.21%/本周变动-0.37BP

主力 10 年期国债期货 +0.38%

本周点评: 本周国债期货集体走强, TS、TF、T、TL主力合约分别上涨0.04%、0.21%、0.35%、0.86%。月末央行公开市场逆回购净投放增量, 释放呵护流动性平稳的信号, 市场对资金紧缩担忧明显缓解。当前10年期与30年期国债现券收益率已接近年内低点, 止盈盘扰动下, 利率进一步下行阻力增加, 短期内利率或窄幅震荡。若基本面与资金面持续对债市形成支撑, 超长端利率仍存在进一步下行空间。

配置建议: 区间操作

大宗商品

Wind商品指数 -1.45%

中证商品期货价格指数 -1.29%

本周点评: 美联储最青睐通胀指标环比符合市场预期, 使得市场对美联储加息的预期有所下降, 10年期美债收益率跌破4.45%, 对黄金起到明显推动。商品市场上仍呈现能化品与有色及贵金属此消彼长的态势, 因此商品指数预计仍将呈现震荡态势。

配置建议: 逢低做多

外汇

欧元兑美元 +0.39%

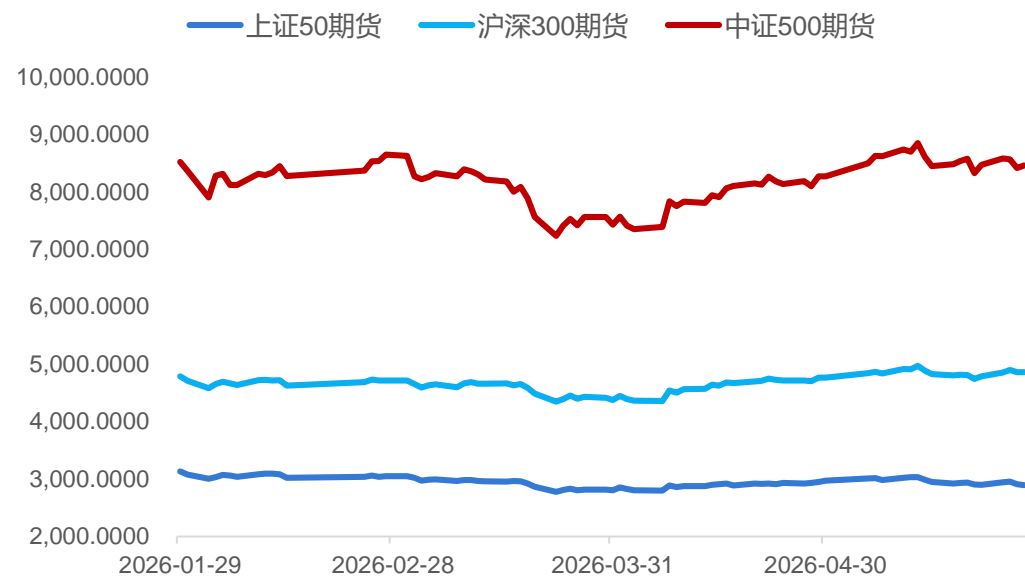
欧元兑美元2606合约 +0.32%

本周点评: 美伊双边初步达成协议框架, 市场避险情绪有所下移, 美国4月PCE表现弱于市场预期, 压制美元上行空间, 对主要非美货币表现形成一定提振, 伴随星火预期逐步兑现, 美国与非美关键利差预期有望收敛, 对欧元及日元表现形成边际提振。

配置建议: 谨慎观望

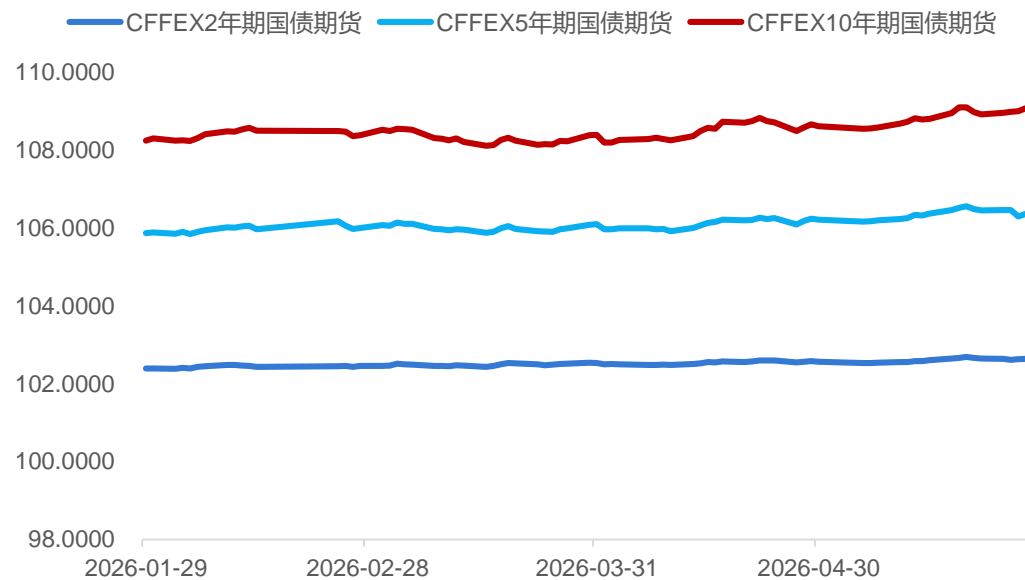
「本周国内外经济数据」

图1、国内股指期货结算价



来源：ifind 瑞达期货研究院

图2、国债期货结算价：2、5、10年期



来源：ifind 瑞达期货研究院

- ◆ **美伊协议初步达成，美元指数承压回调。** 美国4月PCE通胀增速弱于市场预期，尽管同比通胀率仍远高于美联储的目标水平，但环比增速放缓仍有助于缓解市场对于通胀大幅反弹的担忧情绪。此前公布的非农及ADP数据均指向增长态势，4月CPI及PPI报告揭示能源与运输成本上行推动价格压力逐步扩散，年内降息空间明显收窄。展望后市，美元短期仍受鹰派联储预期与地缘风险支撑，但市场对尾部风险定价趋于钝化，美伊达成停火协议为当前市场基准情形，叠加财政扩张下美元信用弱化叙事延续，美元上方或存在较强阻力，短期或震荡运行为主。
- ◆ **增长乏力通胀高企，欧元表现仍受压制。** 欧洲央行4月会议纪要显示，部分官员实际上已倾向于支持加息。能源供给冲击持续拖累欧元区增长前景，在增长乏力与高通胀并存的困境下，市场继续维持欧央行年内三次加息预期。日本央行行长表示由油价驱动的通胀风险趋于上行，但并未明确给出加息信号，亦有官员重申加息承诺，同时指出加息时点与节奏将取决于中东冲突如何影响日本经济及通胀前景。往前看，伴随停火预期逐步兑现，美国与非美关键利差预期有望收敛，后续或对欧元及日元表现形成边际提振。

- ◆ 本周我国央行公开市场**净回笼1044亿元**。**政策端**，近期央行强调债券市场已成为宏观调控和政策传导的重要阵地，强化了债市的宏观调控角色。这一表态背后，折射出信贷需求疲弱背景下，债券融资对实体经济融资与货币创造的重要性日益上升。作为货币政策的“传导器”与定价锚点，银行将在央行的引导下，逐步从“被动持有”向“交易者、稳定器”转型，并着力改善市场活跃度不足等堵点。同时，监管将着重平抑非理性波动和踩踏行为，维护收益率在合理区间。
- ◆ 资本市场方面，**A股主要指数本周普遍下跌**。**除创业板指外均有不同程度下跌**。**四期指表现分化，中小盘股弱于大盘蓝筹股**。本周市场经济数据较少，消息面影响较大。国内方面，4月规上工业企业利润增速较3月上行，高技术制造业利润增速维持高速增长，对整体增速有强力拉动。消息面，长鑫科技于5月27日成功上会，重量级IPO使得市场对板块内流动性被稀释有所担忧。海外方面，受美伊局势和美国4月PCE环比增速不及预期影响，10年期美债收益率一度跌至4.45%下方。本周，市场成交活跃度较上周明显上升。

- ◆ **【王文涛部长会见联合国贸发会议代理秘书长马雷诺】** 商务部部长王文涛在苏州会见来华参加亚太经合组织（APEC）贸易部长会议的联合国贸发会议代理秘书长马雷诺，双方就全球经贸形势、深化务实合作等交换意见。王文涛强调，“十五五”规划纲要擘画了中国未来发展的宏伟蓝图，对扩大高水平对外开放、维护多边贸易体制、践行真正的多边主义作出了重要部署。中方愿与包括贸发会议在内的各方一道，共同推动构建和维护公平公正、开放包容、合作共赢的国际经贸秩序。
- ◆ **【中国和巴基斯坦联合声明】** 中国和巴基斯坦发表联合声明，重申关于恢复海湾和中东地区和平稳定的五点倡议，愿继续为早日恢复中东地区和平稳定作出积极贡献。双方同意挖掘经贸、能源、数字经济、金融、科技创新、人工智能、信息通信、水利、海洋等领域合作潜力。
- ◆ **【华为正式发表半导体领域新定律】** 华为正式发布半导体领域“ τ 定律”，提出以“时间缩微”替代“几何缩微”，通过逻辑折叠等创新技术，持续压缩信号传播时延，不断提升晶体管密度，从而实现半导体与电子系统的持续演进。这是中国在全球半导体领域首次提出指导产业发展的新原则。华为预计，到2031年，基于“ τ 定律”的高端芯片晶体管密度有望达到1.4纳米制程的同等水平。

- ◆ **【美伊释放谈判信号,特朗普称已基本达成,但伊朗称分歧不小】** 美伊谈判进入最后冲刺阶段,却在最核心的条款上出现严重信息分歧。美国总统特朗普表示,美国与伊朗已经基本谈成一份协议,协议的最后环节与细节目前正在商讨中,将于近期公布。特朗普称,谈判正在有序且建设性地进行,已通知代表们不要急于达成协议。值得注意的是,美伊双方对同一份备忘录描述出现分歧:美国坚称伊朗须交出440公斤高浓缩铀,伊朗断然否认,称核问题根本未被提及。消息人士透露,美国与伊朗下一轮会谈可能在6月5日举行。
- ◆ **【美伊军事交火与外交博弈同步升级】** 伊朗谴责美国公然违反停火协议,美国称其自卫打击旨在应对伊朗布设水雷等威胁,伊朗随后击落美军无人机并开火反击。谈判层面,伊朗国家电视台否认伊朗与美国达成14点谅解备忘录,称这“纯属捏造,毫无根据”。美伊双方就伊朗海外240亿美元资金解冻问题僵持不下,伊朗要求谅解备忘录发布后立即解冻一半,并坚持在约定资金到账之前,任何协议都不可能达成。
- ◆ **【欧元区5月综合PMI跌至31个月新低】** 标普全球公司发布报告显示,欧元区商业活动5月明显萎缩,欧元区5月综合采购经理指数(PMI)初值录得47.5,为31个月低点。分行业看,服务业PMI骤降至46.4,创63个月新低;制造业PMI录得51.4,但扩张速度放缓至3个月以来最低。欧洲央行发布金融稳定报告指出,中东战事对欧元区金融稳定前景构成严峻挑战,而美国贸易政策的不确定性进一步加剧了全球金融风险。欧洲央行副行长德金多斯表示,当前的能源供应冲击将导致通胀上行与经济增长下行双重风险。

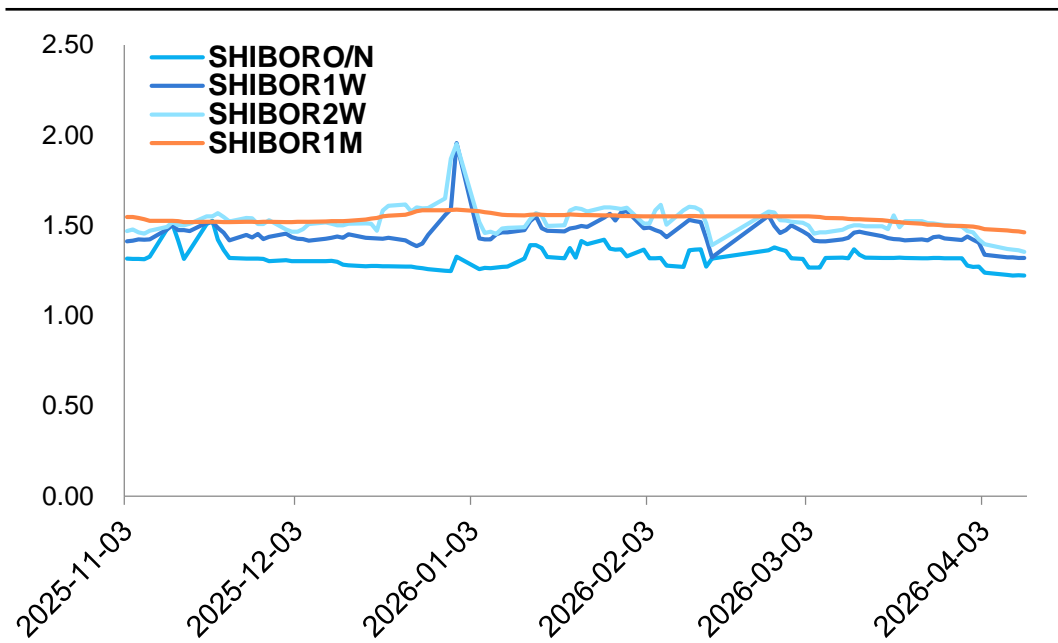
「本周国内外经济数据」

国家/地区	指标名称	前值	预期值	今值
中国	中国4月今年迄今规模以上工业企业利润年率	15.5		18.2
美国	美国3月S&P/CS20座大城市未季调房价指数年率	0.9	1	0.8
	美国至5月23日当周初请失业金人数(万人)	21	21.1	21.5
	美国4月核心PCE物价指数年率	3.2	3.3	3.3
	美国4月个人支出月率	1	0.5	0.5
	美国第一季度实际GDP年化季率修正值	2	23	1.6
	美国4月耐用品订单月率	1.3	3.5	7.9
欧盟	欧元区5月经济景气指数	93.2	92.8	93.5

「央行公开市场操作」

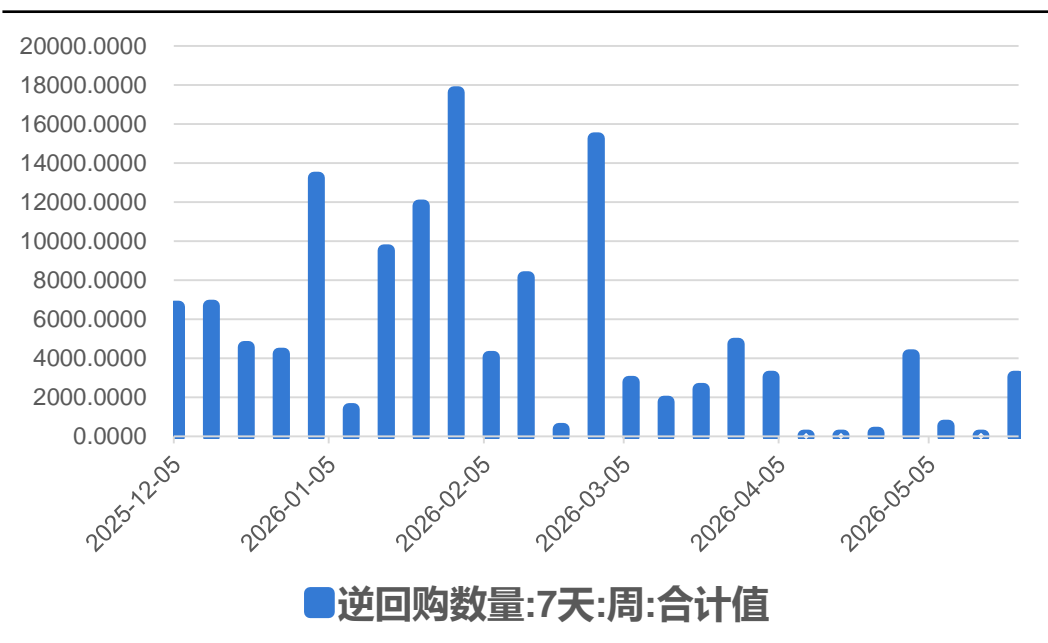
央行公开市场累计进行了9089亿元7天期逆回购操作，本周央行公开市场有5000亿元MLF和3045亿元逆回购到期，因此净回笼1044亿元。

图3、Shibor (%)



来源: ifind 瑞达期货研究院

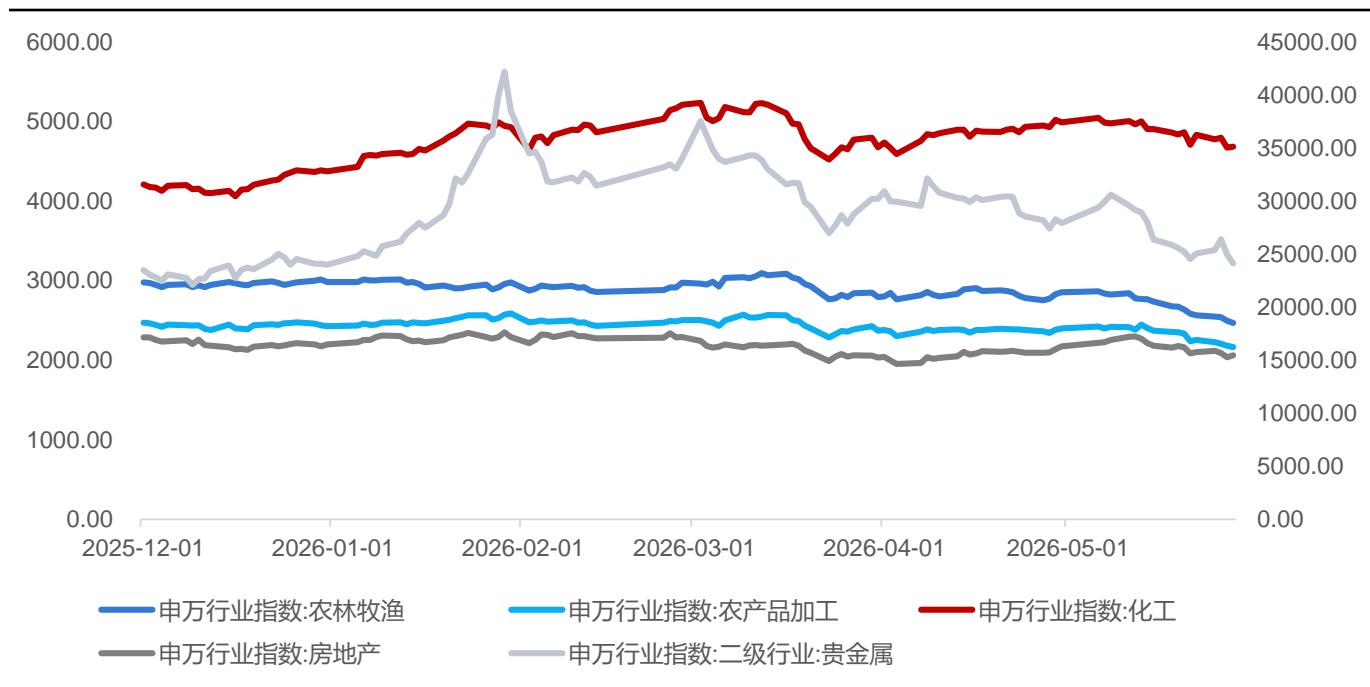
图4、逆回购数量



来源: ifind 瑞达期货研究院

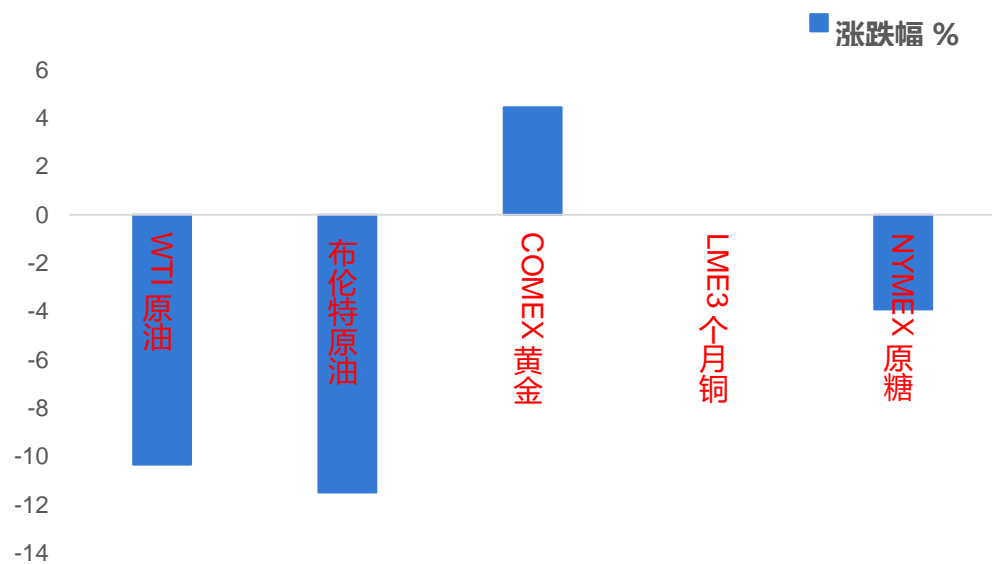
现货市场——申万行业指数

图5、商品期货指数



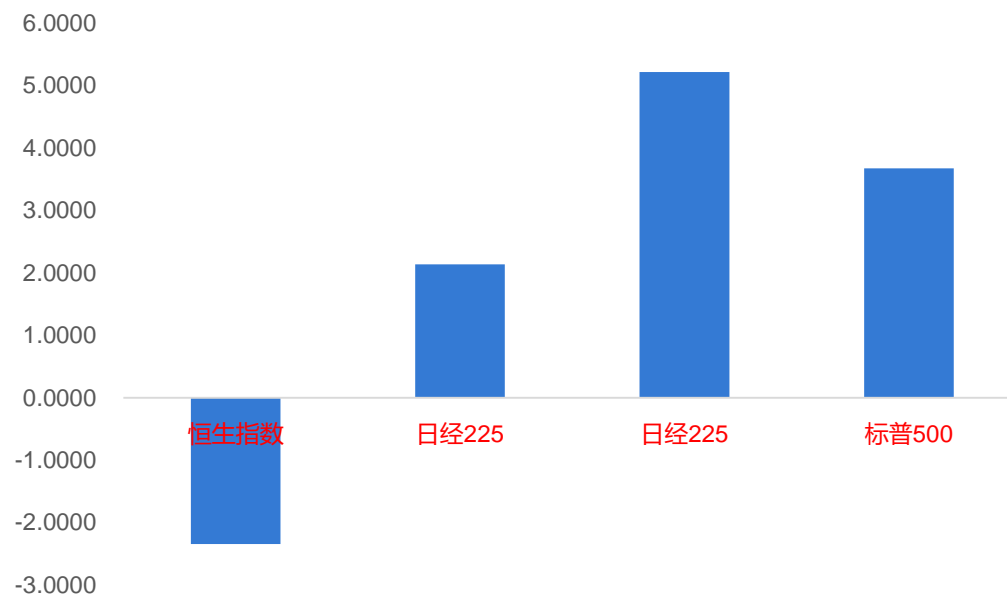
来源: ifind 瑞达期货研究院

图6、国际大宗商品期货价格涨跌幅



来源: ifind 瑞达期货研究院

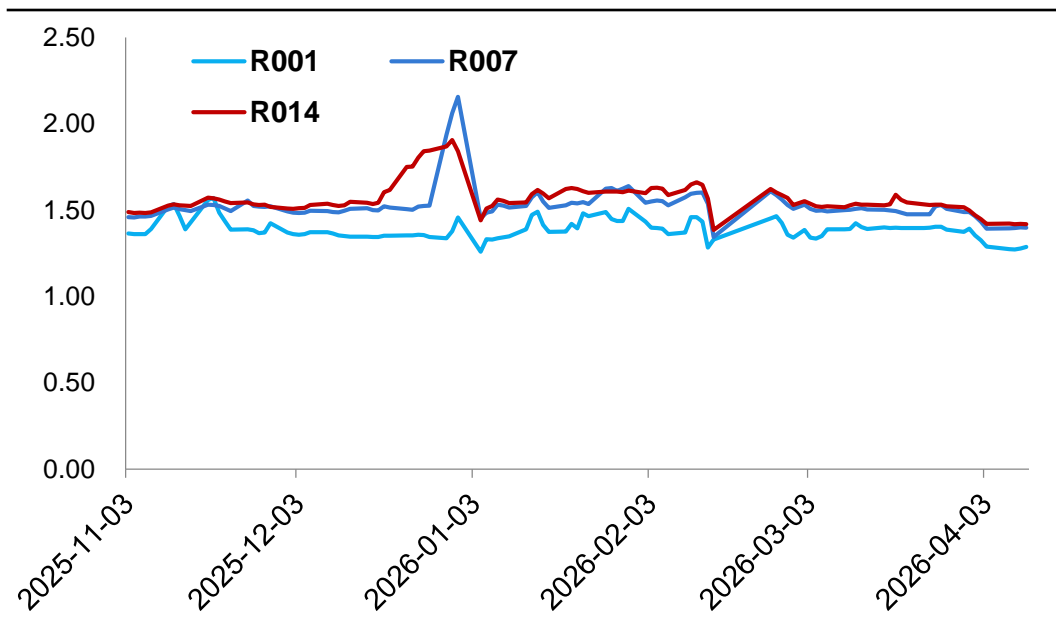
图7、全球主要股指涨跌幅



来源: ifind 瑞达期货研究院

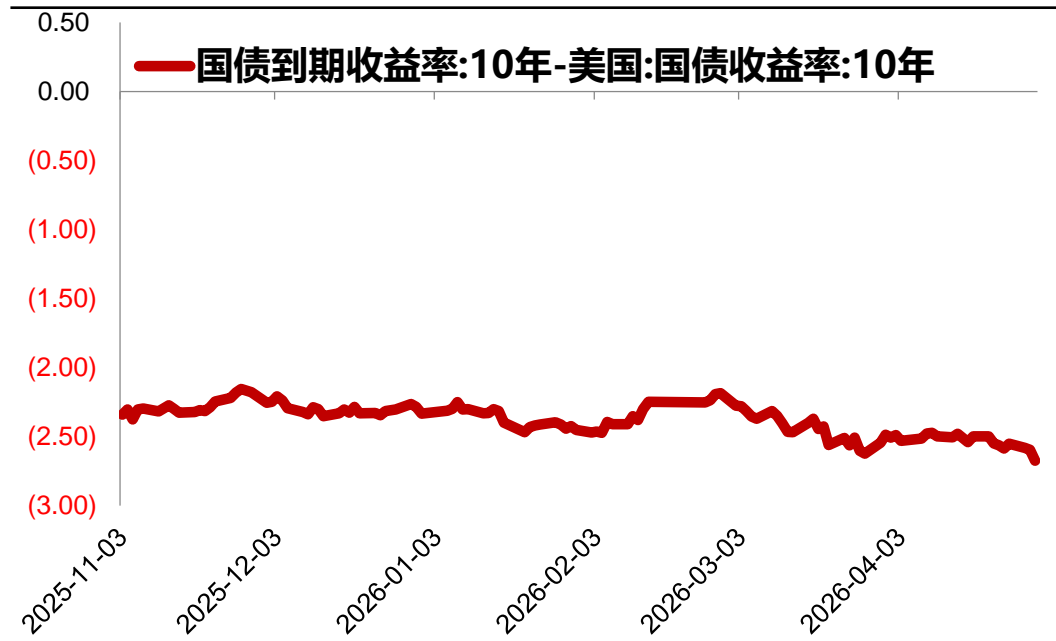
「本周国内外经济数据」

图8、银行间回购利率：R001、R007、R014



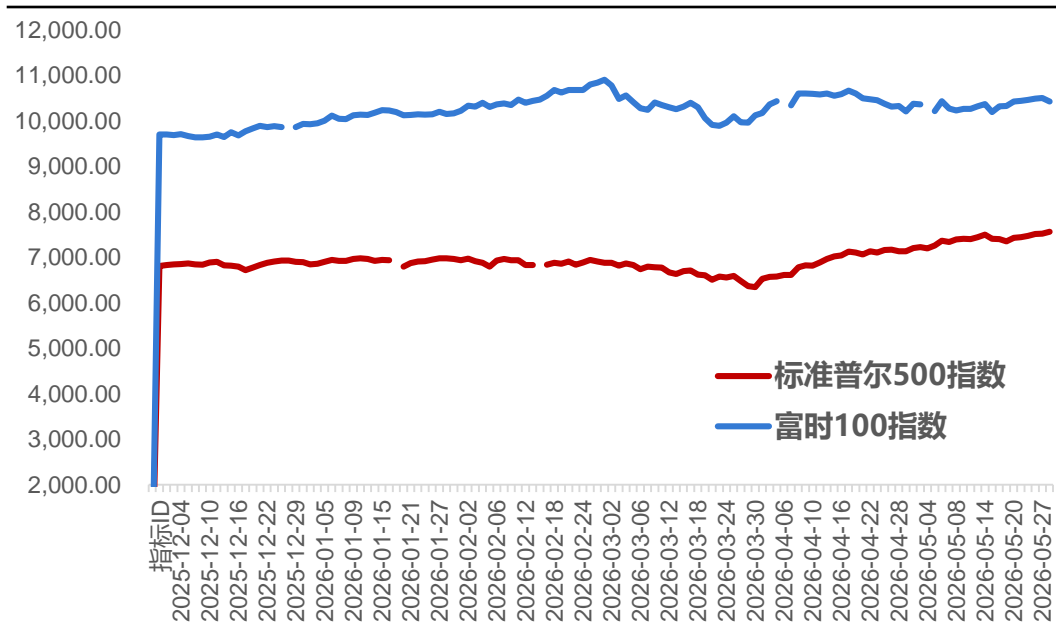
来源：ifind 瑞达期货研究院

图9、中美国债收益率：10年期



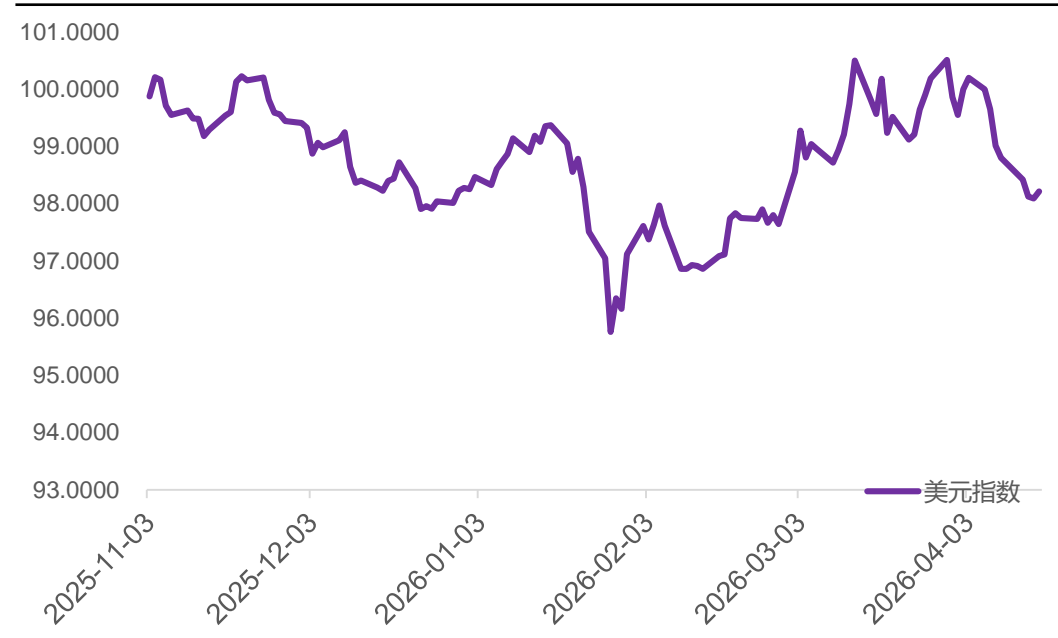
来源：ifind 瑞达期货研究院

图10、标普500、英国富时100指数



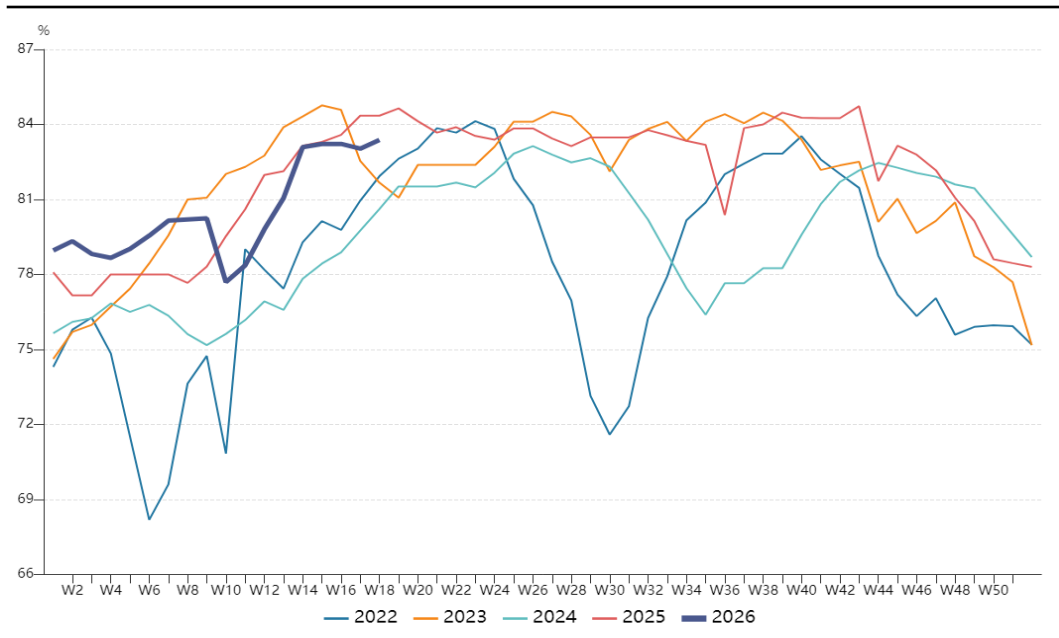
来源: ifind 瑞达期货研究院

图11、美元指数



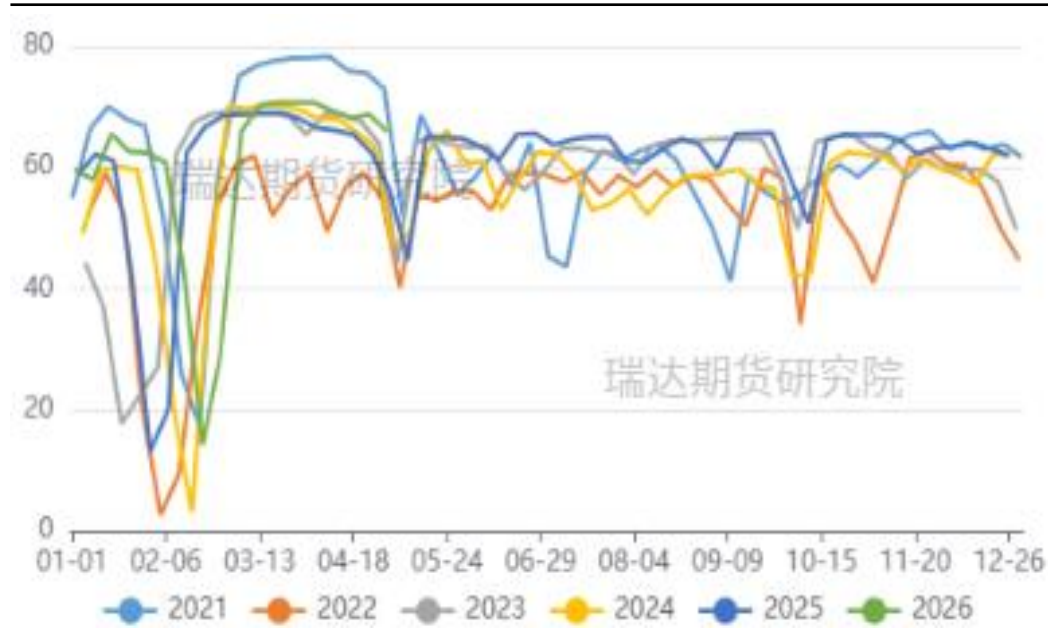
来源: ifind 瑞达期货研究院

图12、高炉开工率



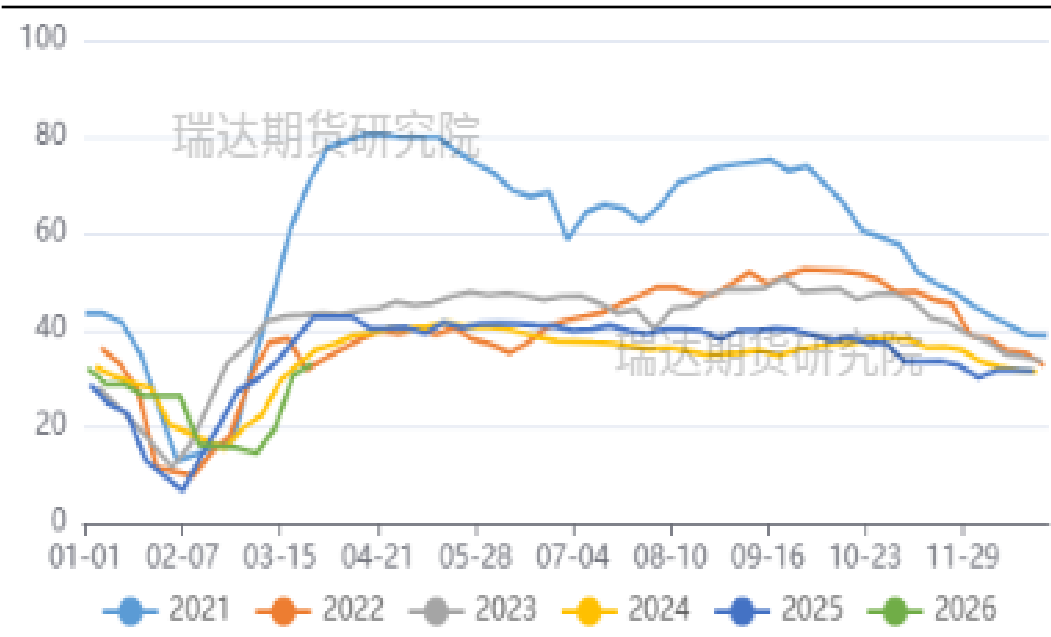
来源: ifind 瑞达期货研究院

图13、全钢胎开工率



来源: ifind 瑞达期货研究院

图14、水泥发运率



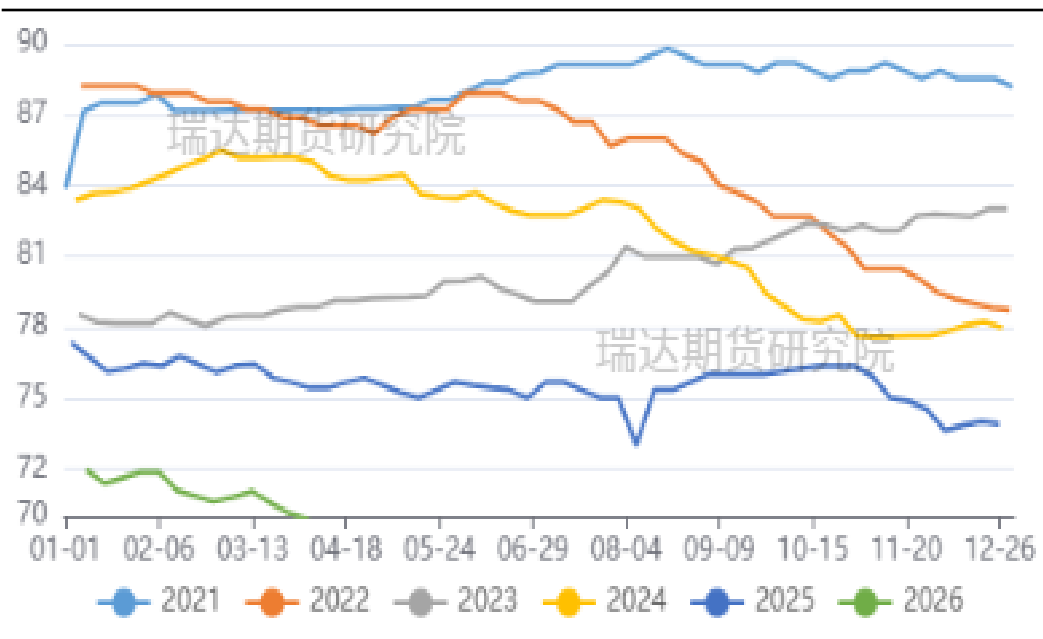
来源: ifind 瑞达期货研究院

图15、纯碱开工率



来源: ifind 瑞达期货研究院

图16、玻璃开工率



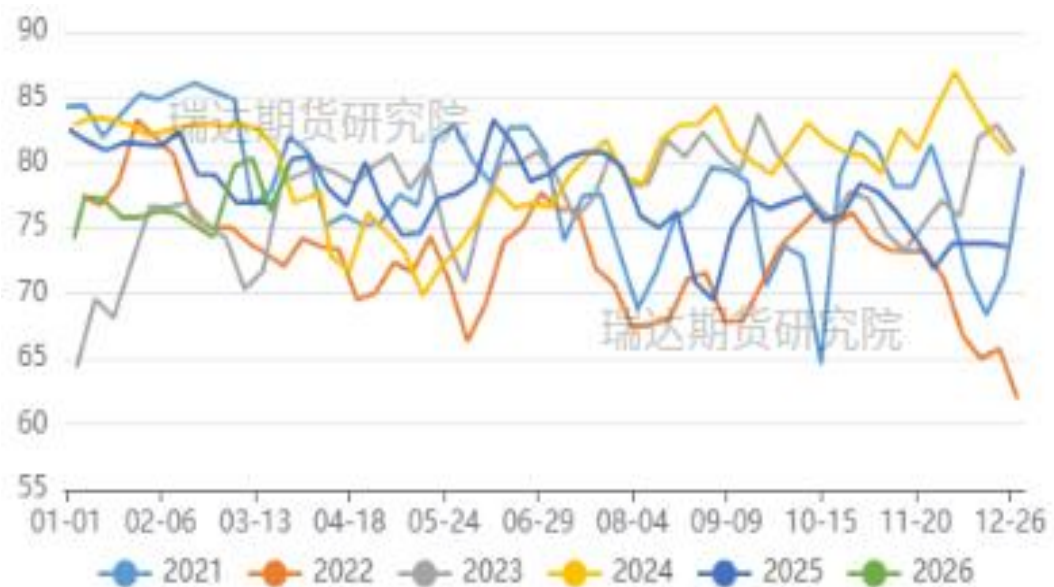
来源: ifind 瑞达期货研究院

图17、PVC开工率



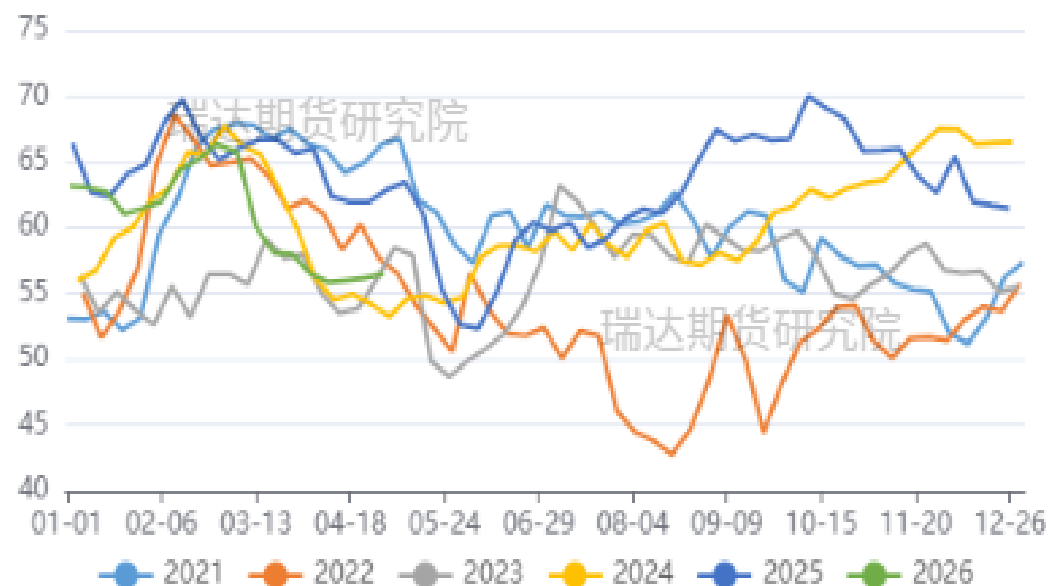
来源: ifind 瑞达期货研究院

图18、PTA开工率



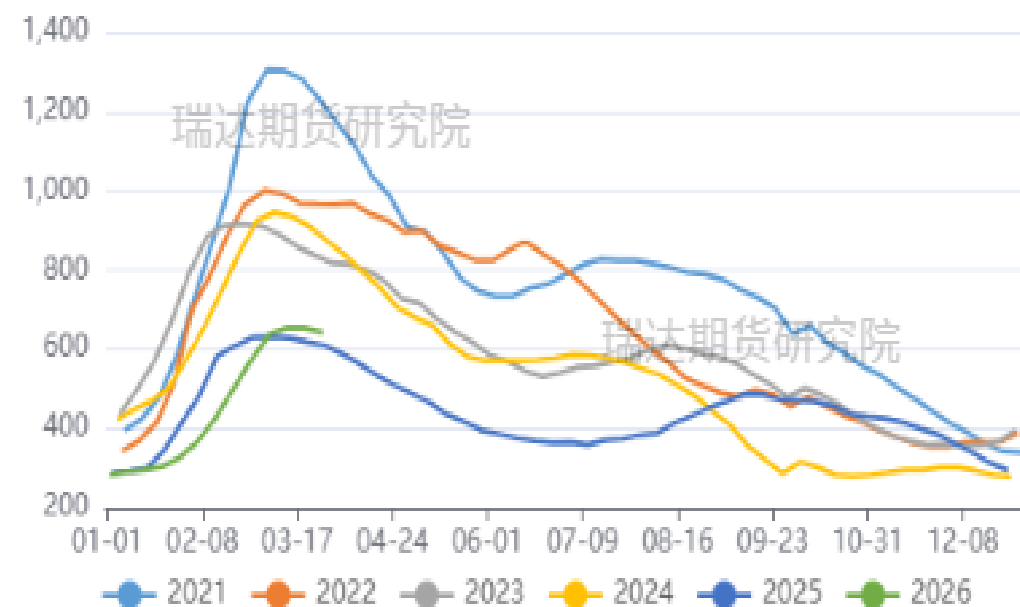
来源: ifind 瑞达期货研究院

图19、乙二醇开工率



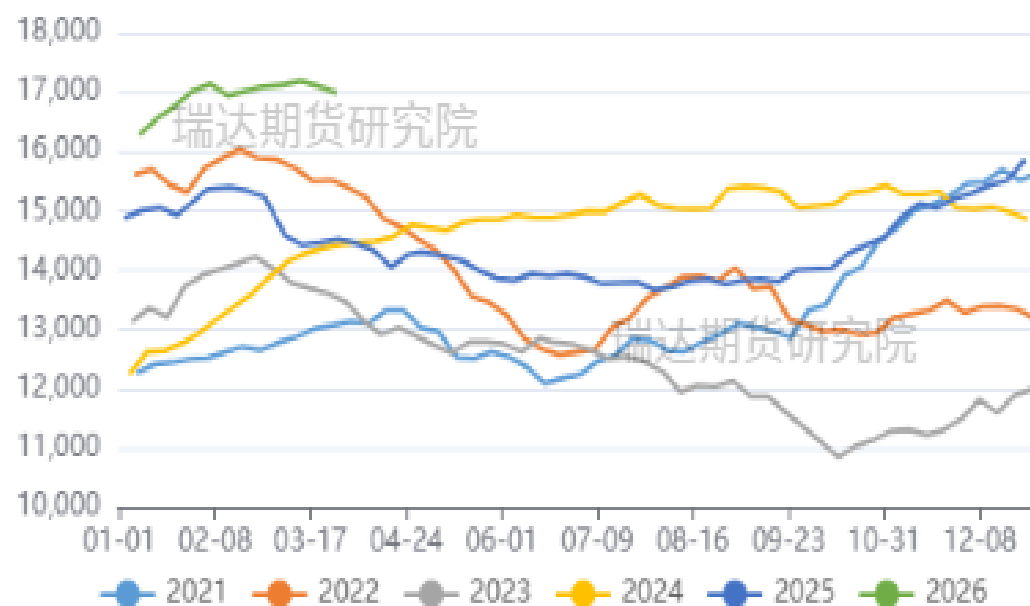
来源: ifind 瑞达期货研究院

图20、库存：螺纹钢



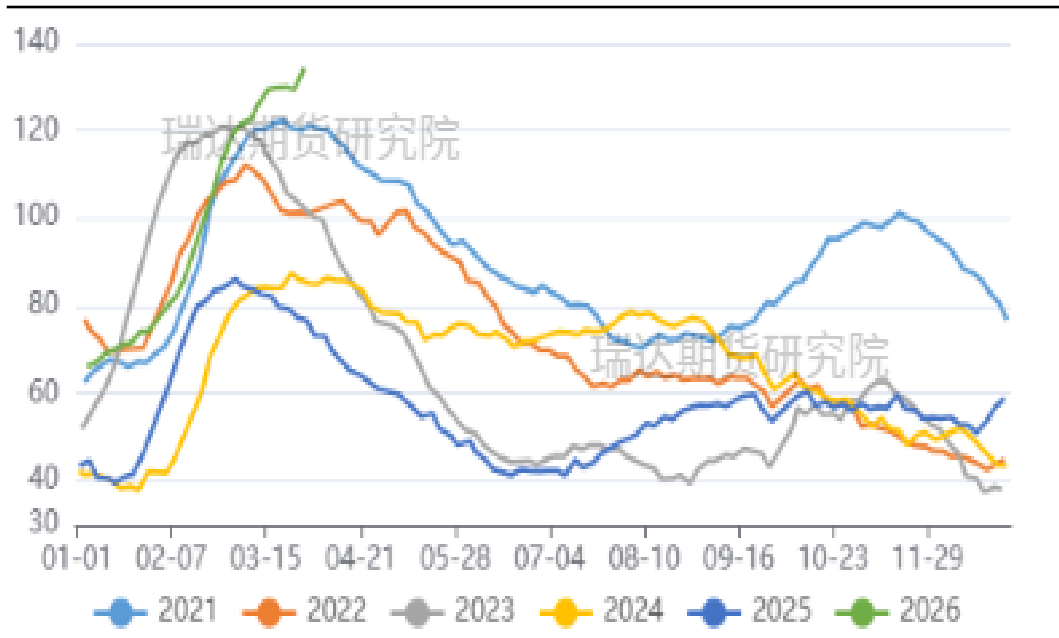
来源: ifind 瑞达期货研究院

图21、库存：铁矿石



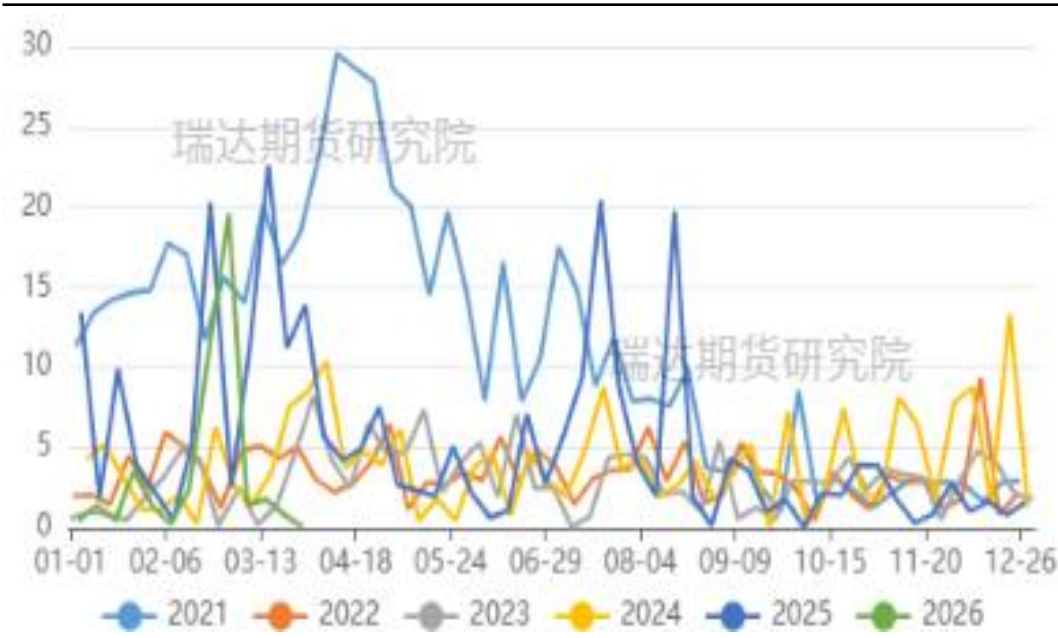
来源: ifind 瑞达期货研究院

图22、库存：电解铝



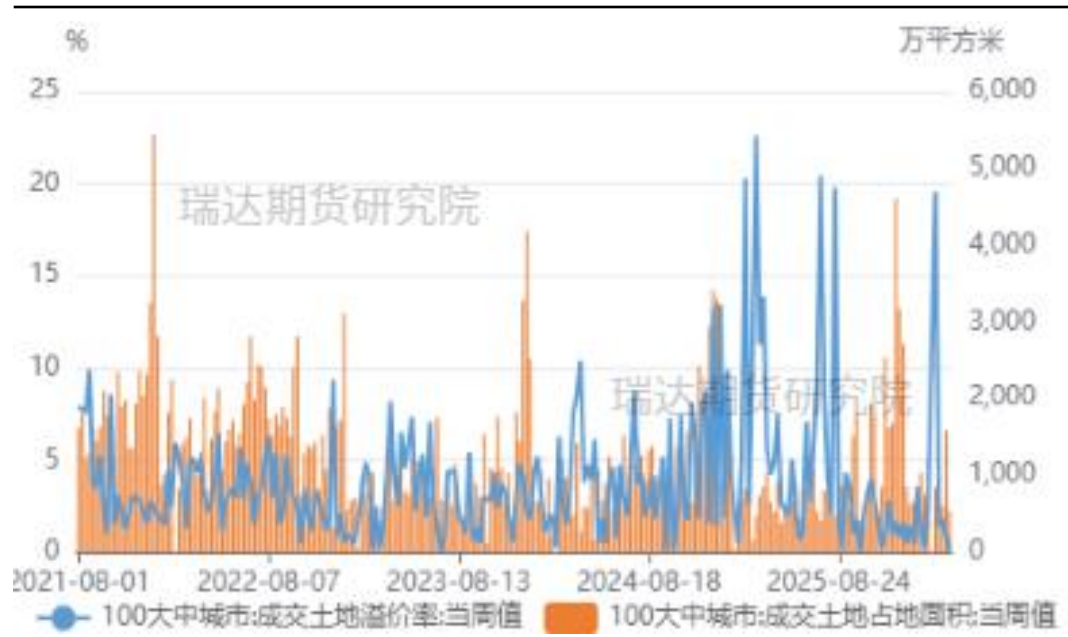
来源：ifind 瑞达期货研究院

图23、土地溢价率



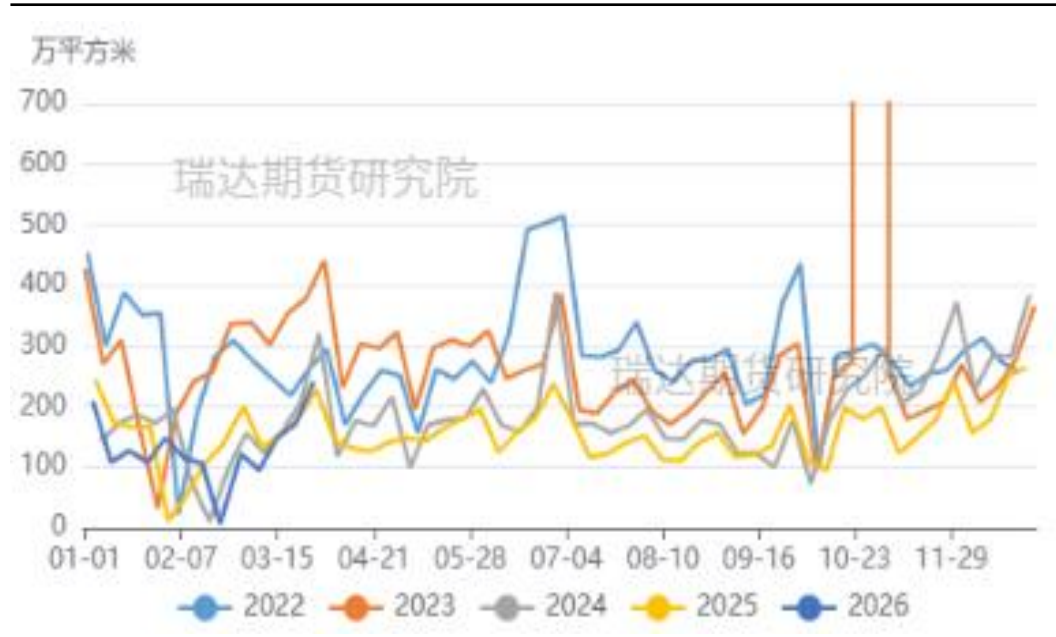
来源：ifind 瑞达期货研究院

图24、100大中城市成交土地



来源：ifind 瑞达期货研究院

图25、30大中城市商品房成交面积



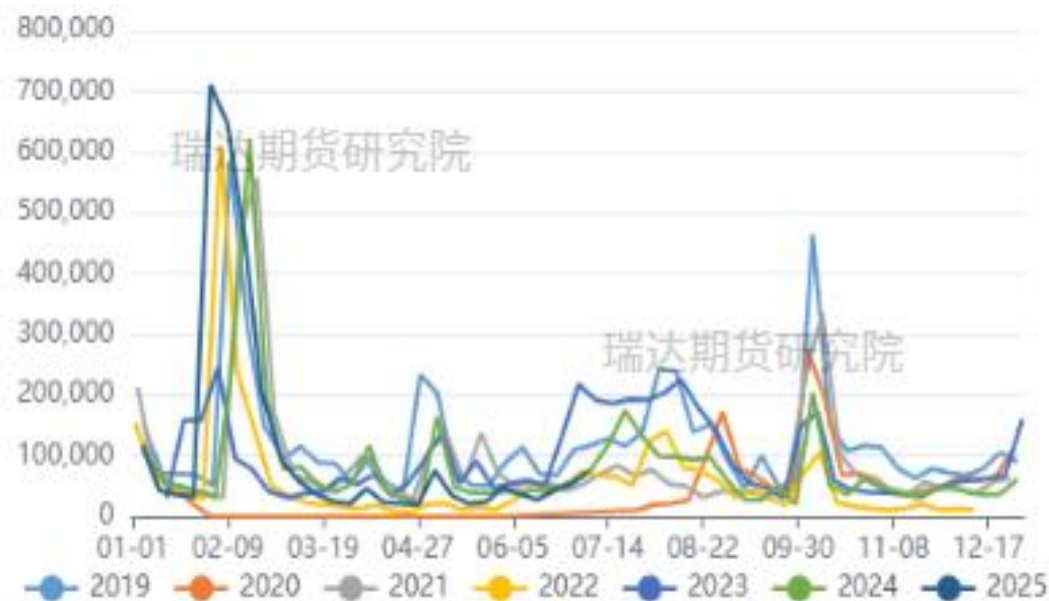
来源：ifind 瑞达期货研究院

图26、乘用车日均销量



来源: ifind 瑞达期货研究院

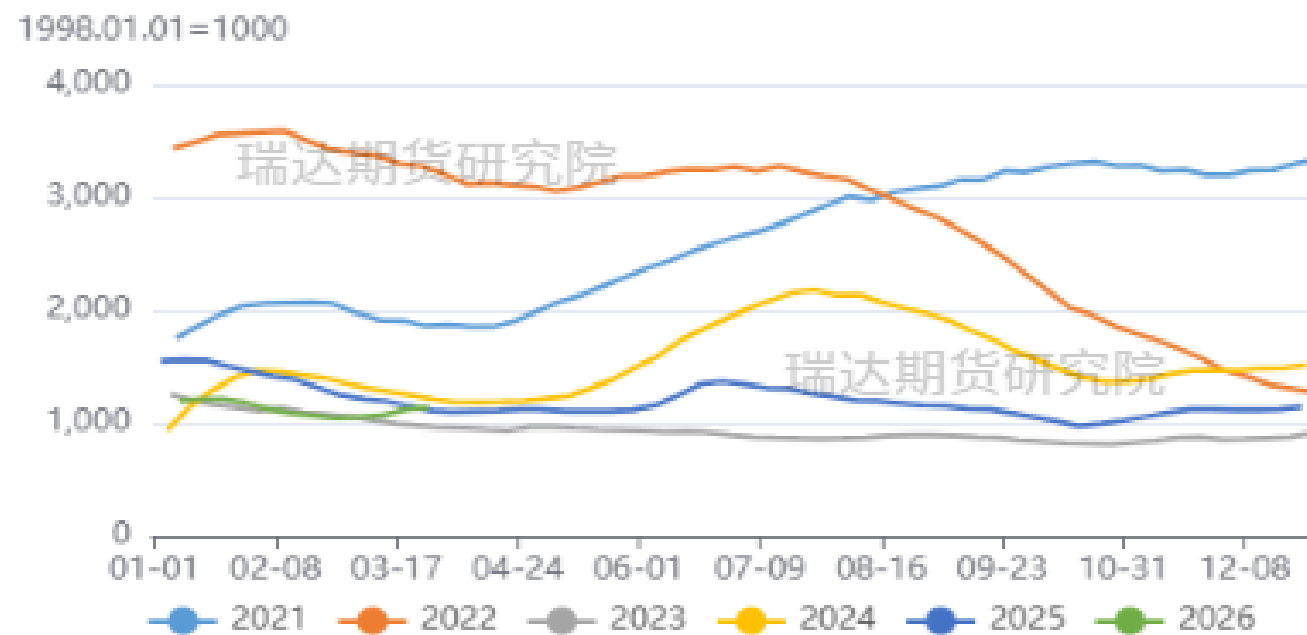
图27、电影票房收入



来源: ifind 瑞达期货研究院

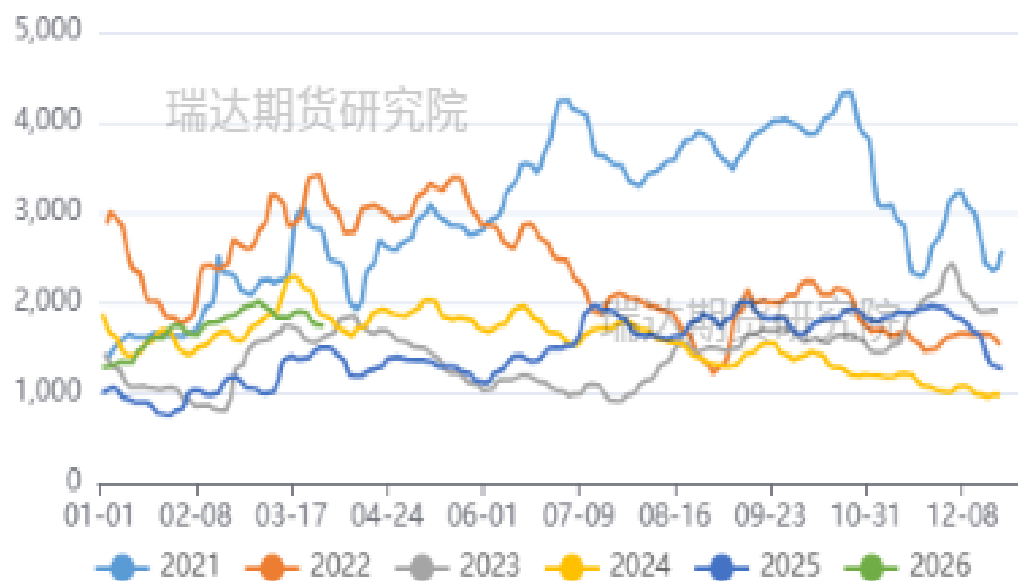
外贸市场——CCFI综合指数

图28、CCFI综合指数



来源: ifind 瑞达期货研究院

图29、巴拿马型运费指数 (BPI)



来源: ifind 瑞达期货研究院

图30、好望角型运费指数 (BCI)



来源: ifind 瑞达期货研究院

「下周重要经济指标及经济大事」

日期	时间	指标名称/经济大事	前值
2026/6/1	15:50	法国5月制造业PMI终值	48.9
	15:55	德国5月制造业PMI终值	49.9
	16:00	欧元区5月制造业PMI终值	51.4
	16:30	英国5月制造业PMI终值	53.7
	17:00	欧元区4月失业率	6.2
	22:00	美国5月ISM制造业PMI	52.7
2026/6/2	17:00	欧元区5月CPI年率初值	3
2026/6/3	20:15	美国5月ADP就业人数(万人)	10.9
	22:00	美国4月工厂订单月率	1.5
2026/6/4	17:00	欧元区4月零售销售月率	-0.1
	14:45	法国4月工业产出月率	1
	17:00	欧元区第一季度GDP年率修正值	0.8
	20:30	美国5月失业率	4.3
		美国5月季调后非农就业人口(万人)	11.5

免责声明

本报告中的信息均来源于公开可获得资料，瑞达期货股份有限公司力求准确可靠，但对这些信息的准确性及完整性不做任何保证，据此投资，责任自负。本报告不构成个人投资建议，客户应考虑本报告中的任何意见或建议是否符合其特定状况。本报告版权仅为我公司所有，未经书面许可，任何机构和个人不得以任何形式翻版、复制和发布。如引用、刊发，需注明出处为瑞达期货股份有限公司研究院，且不得对本报告进行有悖原意的引用、删节和修改。

瑞达期货研究院简介

瑞达期货股份有限公司创建于1993年，目前在全国设立40多家分支机构，覆盖全国主要经济地区，是国内大型全牌照期货公司之一，是目前国内拥有分支机构多、运行规范、管理先进的专业期货经营机构。2012年12月完成股份制改制工作，并于2019年9月5日成功在深圳证券交易所挂牌上市，成为深交所期货第一股、是第二家登陆A股的期货上市公司。

研究院拥有完善的报告体系，除针对客户的个性化需要提供的投资报告和套利、套保操作方案外，还有晨会纪要、品种日评、周报、月报等策略分析报告。研究院现有特色产品有短信通、套利通、市场资金追踪、持仓分析系统、投顾策略、交易诊断系统、数据管理系统以及金尝发服务体系专供策略产品等。在创新业务方面，积极参与创新业务的前期产品研究，为创新业务培养大量专业人员，成为公司的信息数据中心、产品策略中心和人才储备中心。

瑞达期货研究院将继续往开来，向更深更广的投资领域推进，为客户的期货投资奉上贴心、专业、高效的优质服务。