

「2025.10.24」

螺纹钢市场周报

产量和消费同步增加 螺纹期价区间整理

研究员：蔡跃辉

期货从业资格号F0251444

期货投资咨询从业证书号Z0013101

关注我们获取
更多资讯



业务咨询
添加客服



目录



1、周度要点小结



2、期现市场



3、产业情况



4、期权市场

「周度要点小结1」

行情回顾

1. 价格及价差：截至10月24日收盘，螺纹主力合约期价3046（+9），杭州螺纹中天现货价格3260（+20）。（单位：元/吨/周）
2. 产量：螺纹产量上调。207.07（+5.91），同比（-44.08）。（单位：万吨）
3. 需求：表观需求继续回升。本期表需226.01（+6.26），（同比-17.49）。（单位：万吨）
4. 库存：厂库和社库双降。螺纹钢总库存622.11（-18.54），（同比+187.38）。（单位：万吨）
5. 盈利率：钢厂盈利率47.62%，环比上周减少7.79个百分点，同比去年减少17.32个百分点。

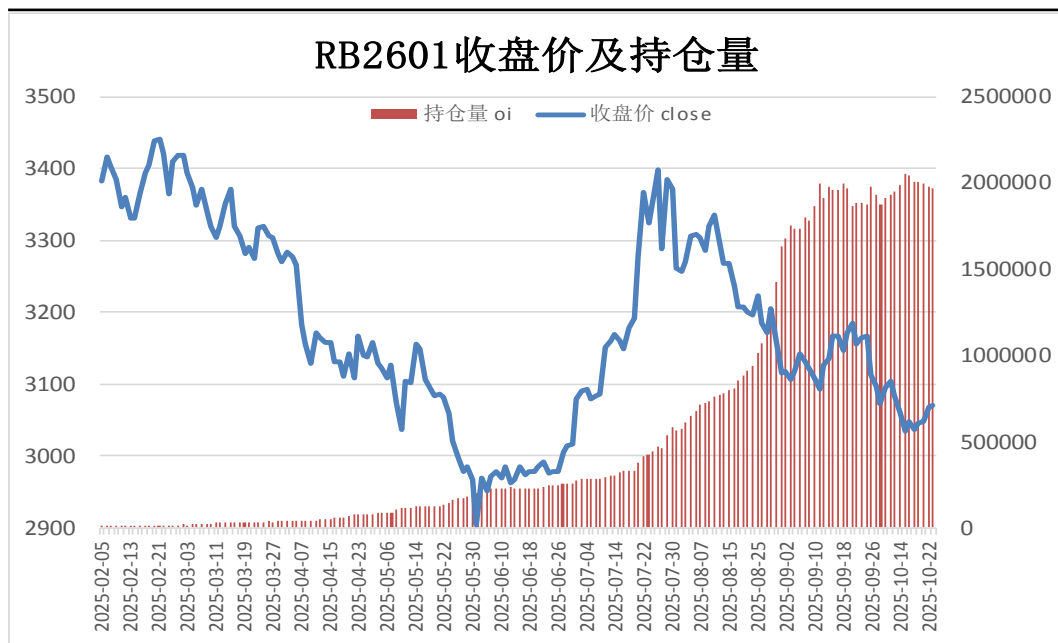
「周度要点小结2」

行情展望

1. 宏观方面：**海外**，（1）美国总统特朗普和俄罗斯总统普京近期不会就乌克兰问题在匈牙利首都布达佩斯举行面对面会谈，相关会晤安排已被“搁置”。（2）当地时间10月22日，美国参议院未能通过共和党提出的临时拨款法案，政府“停摆”僵局仍在持续。**国内**，（1）经中美双方商定，中共中央政治局委员、国务院副总理何立峰将于10月24日至27日率团赴马来西亚与美方举行经贸磋商。（2）**四中全会公报发布**:要大力提振消费，扩大有效投资，坚决破除阻碍全国统一大市场建设卡点堵点。
2. 供需方面：螺纹钢周度产量上调，但整体维持低位运行，产能利用率45.39%；下游需求继续增加，库存下降。
3. 成本方面：铁矿石到港量下滑，但库存不降反增，同时西芒杜投产进度快于预期，供应端略显宽松。陕西省发布关于强化四季度防范遏制煤矿事故措施的通知，叠加蒙古国政局动荡影响焦煤出口，煤焦偏强运行。
4. 技术方面：RB2601合约区间整理，日K线承压于MA20均线；MACD指标显示DIFF与DEA运行于0轴下方，绿柱缩小。
5. 策略建议：宏观面，中美举行经贸磋商+美联储降息预期较强；产业面，螺纹钢产量维持低位，建筑钢材需求回升，库存继续下滑，但表需低于去年同期，市场情绪不高。RB2601合约考虑3000-3100区间交易，注意节奏和风险控制。

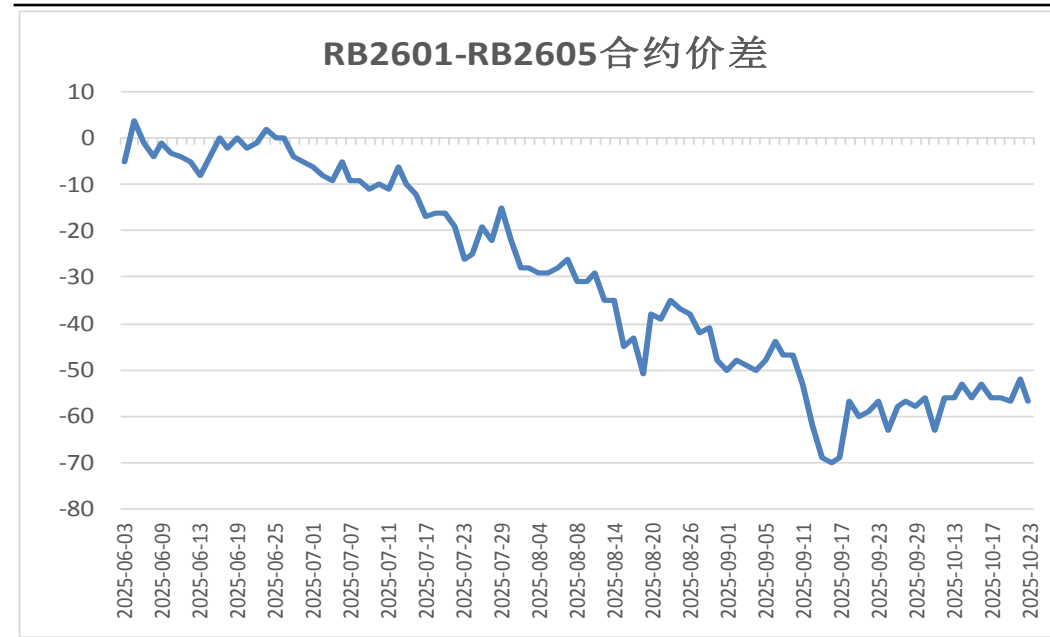
本周期货价格区间整理

图1、螺纹钢主力合约收盘及持仓量



来源：wind 瑞达期货研究院

图2、螺纹钢跨期套利

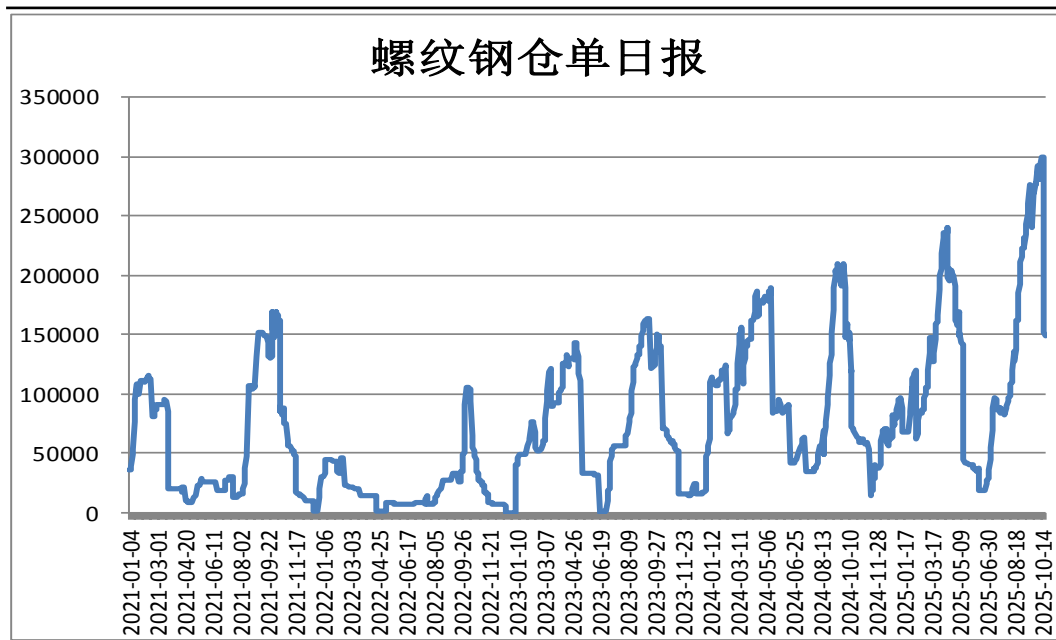


来源：wind 瑞达期货研究院

- 本周，RB2601合约区间整理。
- 本周，RB2601合约价格弱于RB2605合约，24日价差为-63元/吨，周环比-7元/吨。

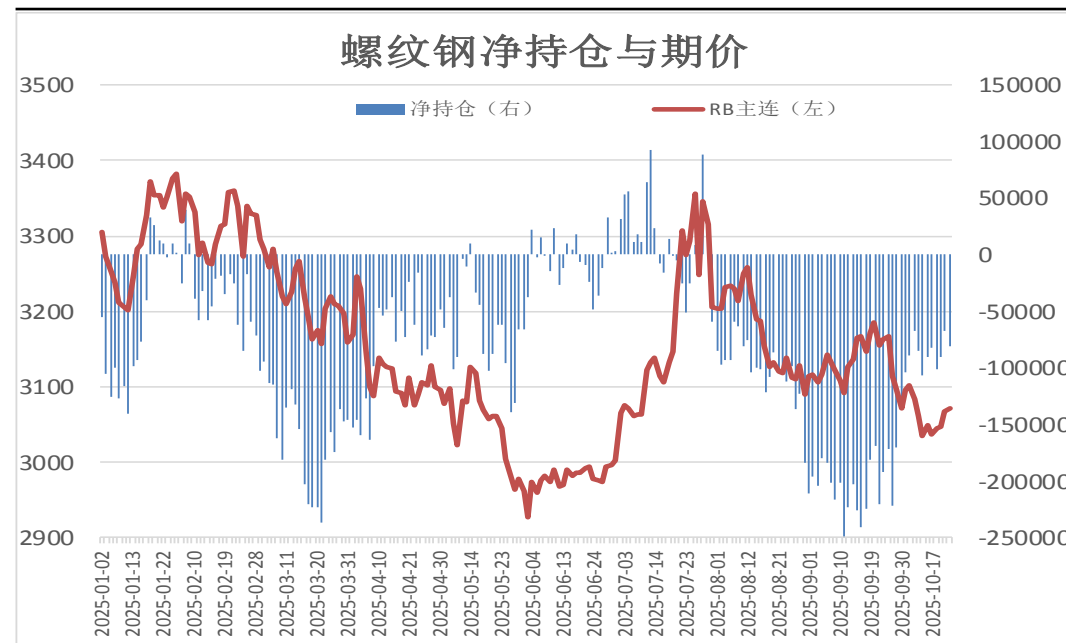
本周螺纹钢仓单减少，前20名持仓净空增加

图3、上期所螺纹钢仓单日报



来源：wind 瑞达期货研究院

图4、螺纹钢期货合约前二十名净持仓

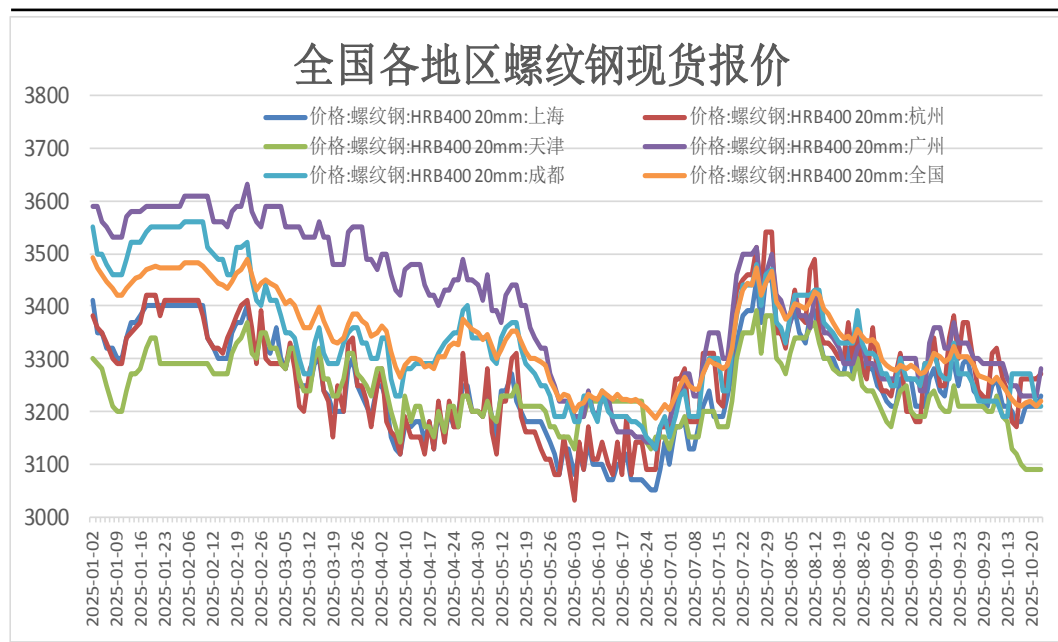


来源：wind 瑞达期货研究院

- 10月24日，上海期货交易所螺纹钢仓单量为150419吨，周环比-148632吨。
- 10月24日，螺纹钢期货合约前二十名净持仓为净空144685张，较上一周增加62030张。

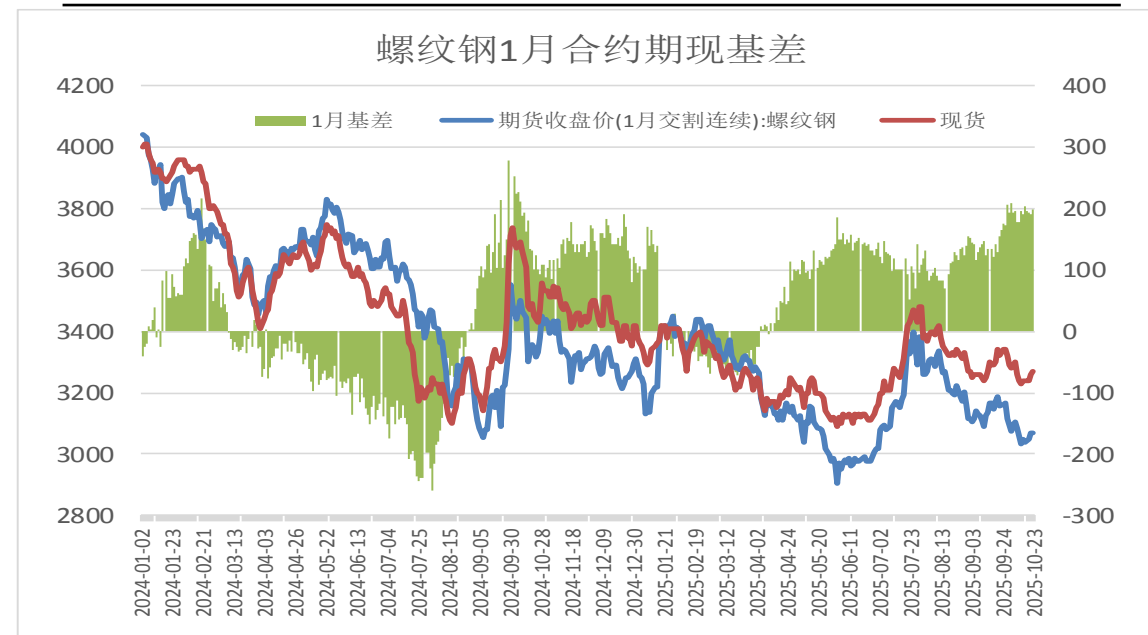
本周现货价格上调，基差走弱

图5、全国各地区螺纹钢现货价格



来源：wind 瑞达期货研究院

图6、螺纹钢主力合约期现基差

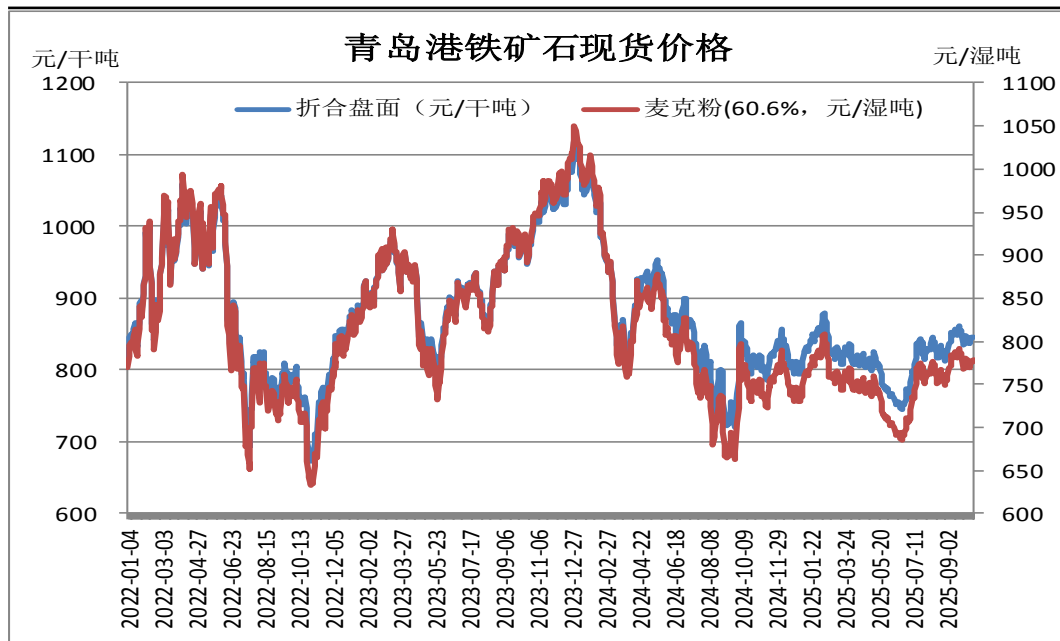


来源：wind 瑞达期货研究院

- 10月24日，杭州三级螺纹钢20mmHRB400（理计）现货报价为3260元/吨，周环比+20元/吨；全国均价为3220元/吨，周环比+5元/吨。
- 本周，螺纹钢现货价格强于期货价格，24日期现基差为214元/吨，周环比-11元/吨。

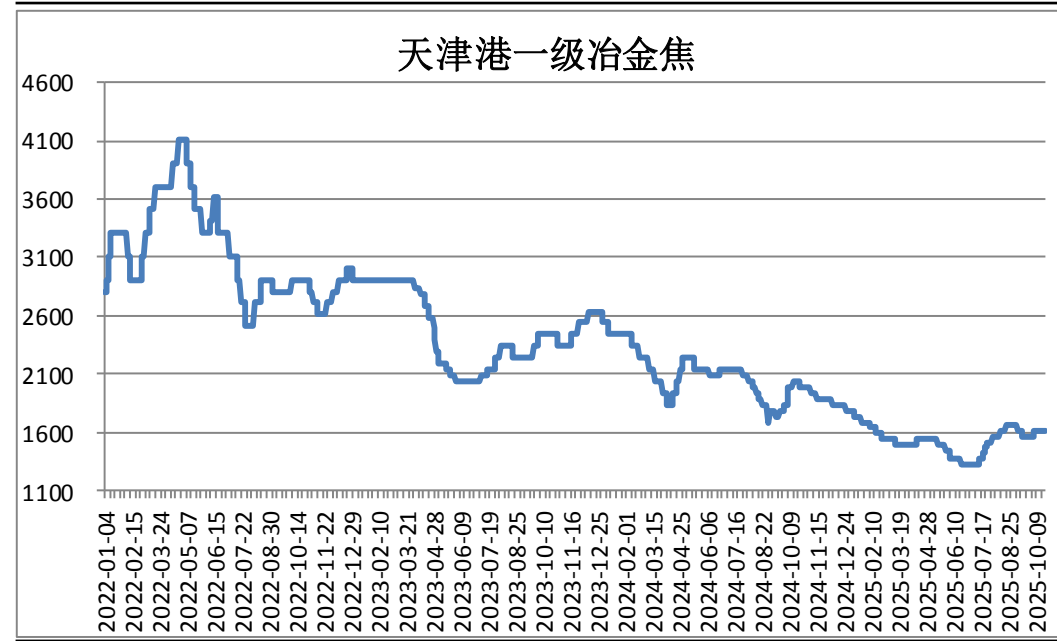
本周炉料铁矿石现货上调，焦炭现货价格持平

图7、铁矿石现货价格



来源：wind 瑞达期货研究院

图8、焦炭现货价格

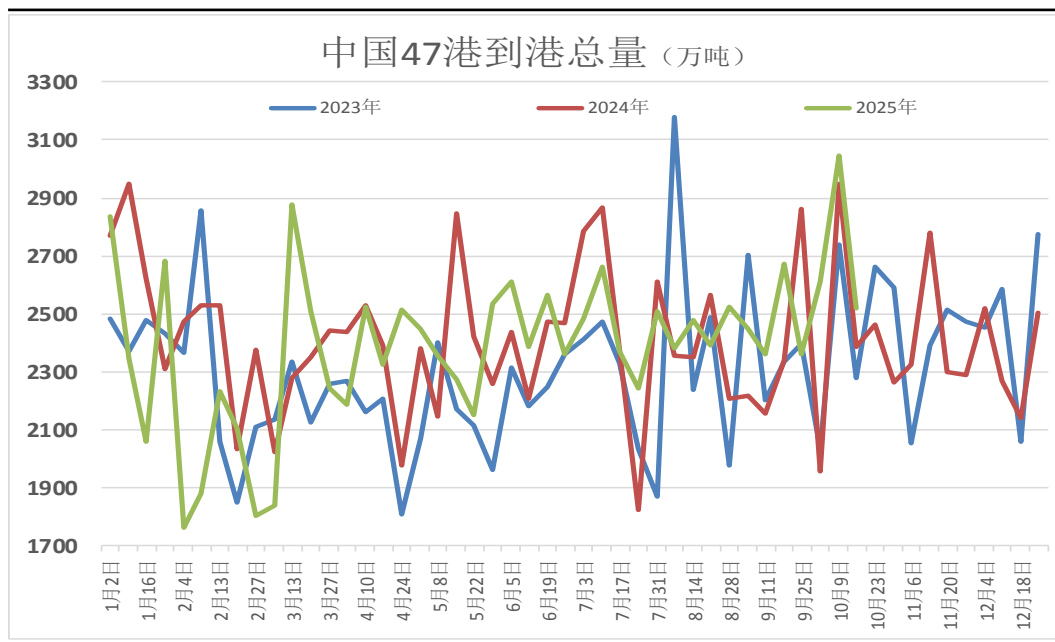


来源：wind 瑞达期货研究院

- 10月24日，青岛港61%澳洲麦克粉矿报846元/干吨，周环比+4元/干吨。
- 10月24日，天津港一级冶金焦现货报价1620元/吨，周环比+0元/吨。

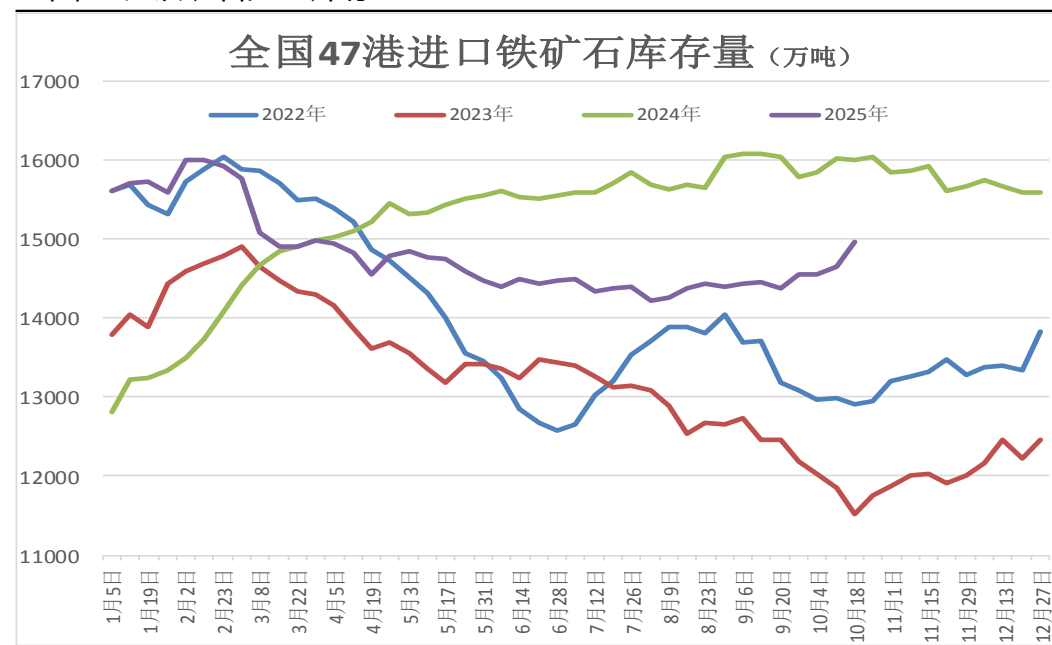
本期47港到港量减少，港口库存增加

图9、47港铁矿到港量



来源：wind 瑞达期货研究院

图10、铁矿石港口库存

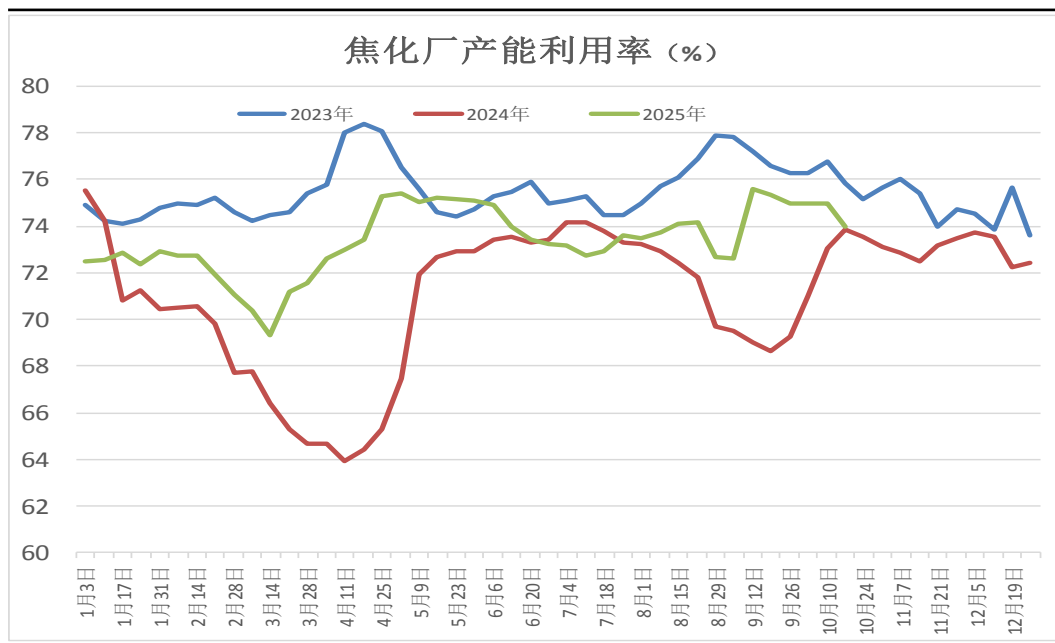


来源：wind 瑞达期货研究院

- 2025年10月13日-10月19日中国47港到港总量2676.3万吨，环比减少467.8万吨；中国45港到港总量2519.4万吨，环比减少526.4万吨；北方六港到港总量1203.2万吨，环比减少220.3万吨。
- 本周，Mysteel统计全国47个港口进口铁矿库存总量15109.49万吨，环比增加147.62万吨；日均疏港量322.07万吨，降7.25万吨。分量方面，澳矿库存6143.00万吨，增62.77万吨；巴西矿库存6172.43万吨，增92.93万吨；贸易矿库存9557.62万吨，增102.51万吨。

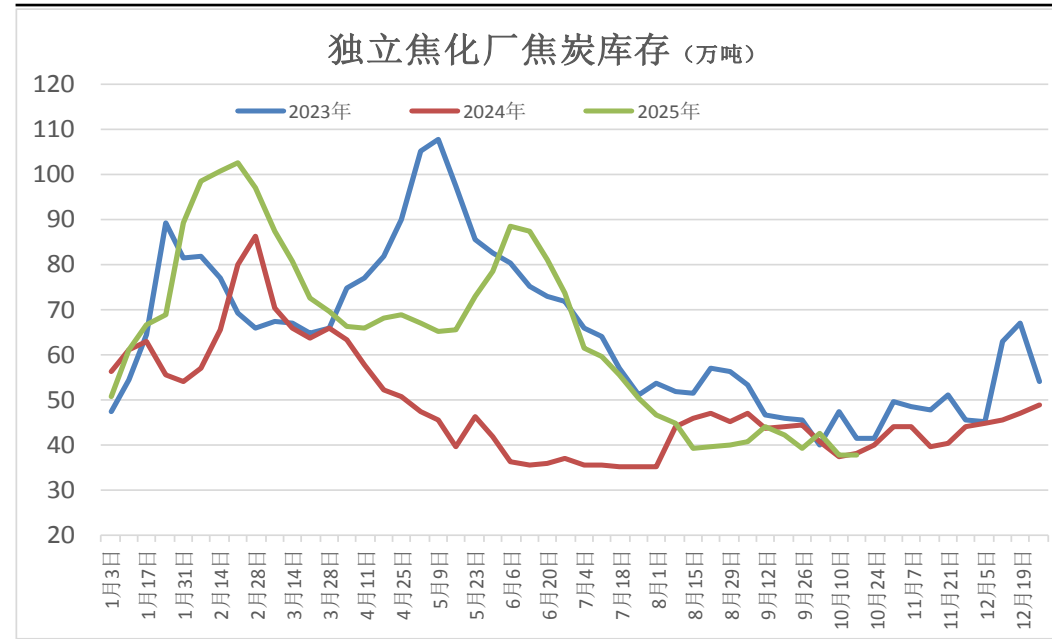
本周焦化厂产能利用率下调，焦炭库存减少

图11、焦化厂产能利用率



来源：wind 瑞达期货研究院

图12、焦化厂焦炭库存

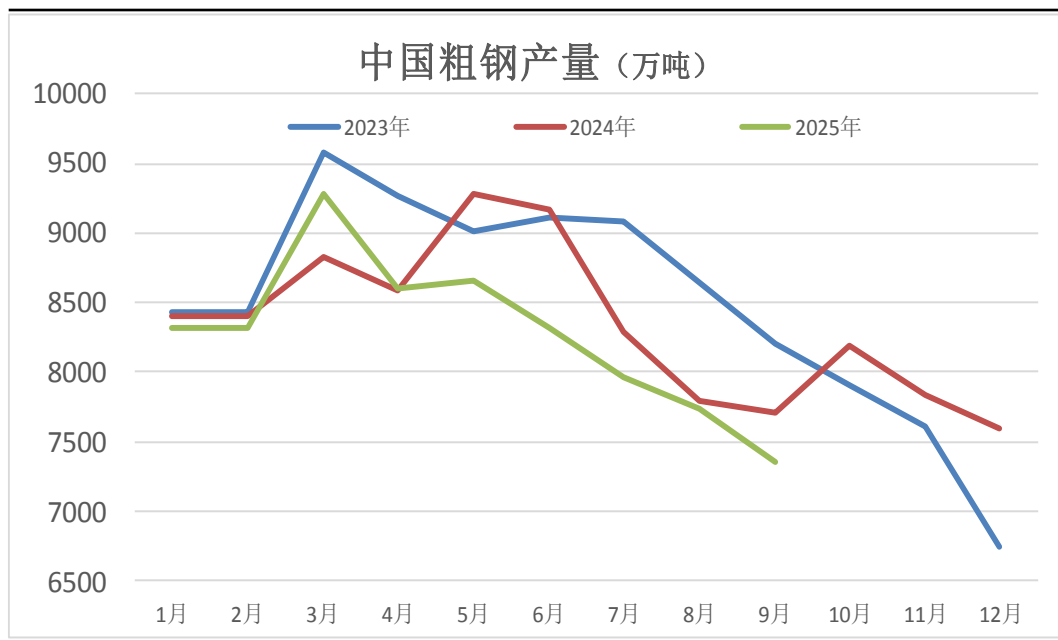


来源：wind 瑞达期货研究院

- 本周Mysteel统计全国230家独立焦企样本：产能利用率为73.16% 减 0.83 %；焦炭日均产量51.60 减 0.58，焦炭库存37.49 减 0.1，炼焦煤总库存885.26 增 32.33，焦煤可用天数12.9天 增 0.61 天。

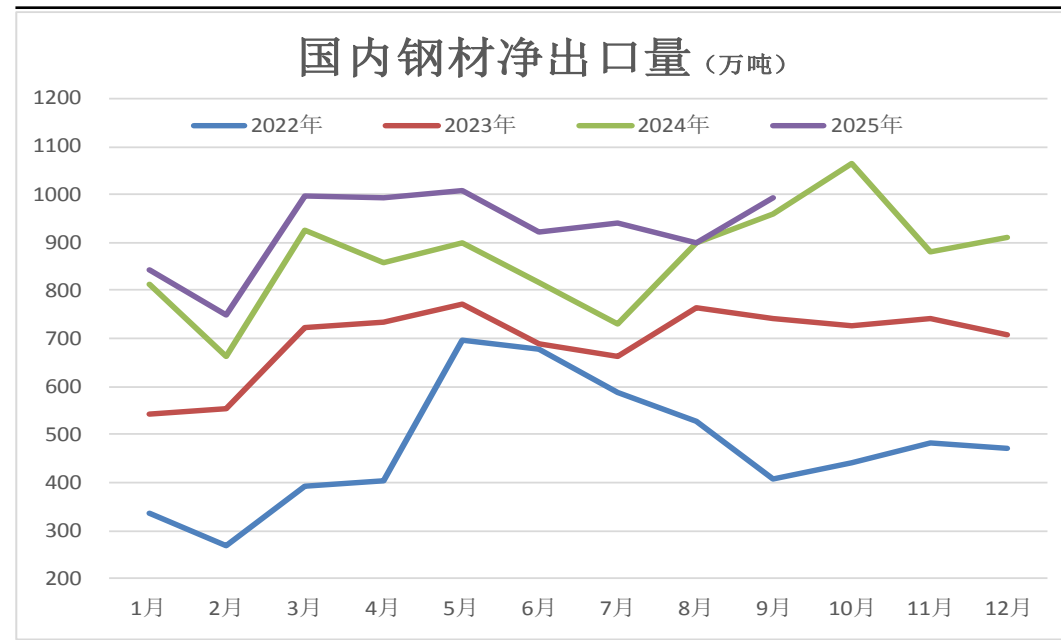
供应端——9月份粗钢产量环比减少

图13、粗钢产量



来源：wind 瑞达期货研究院

图14、钢材净出口量

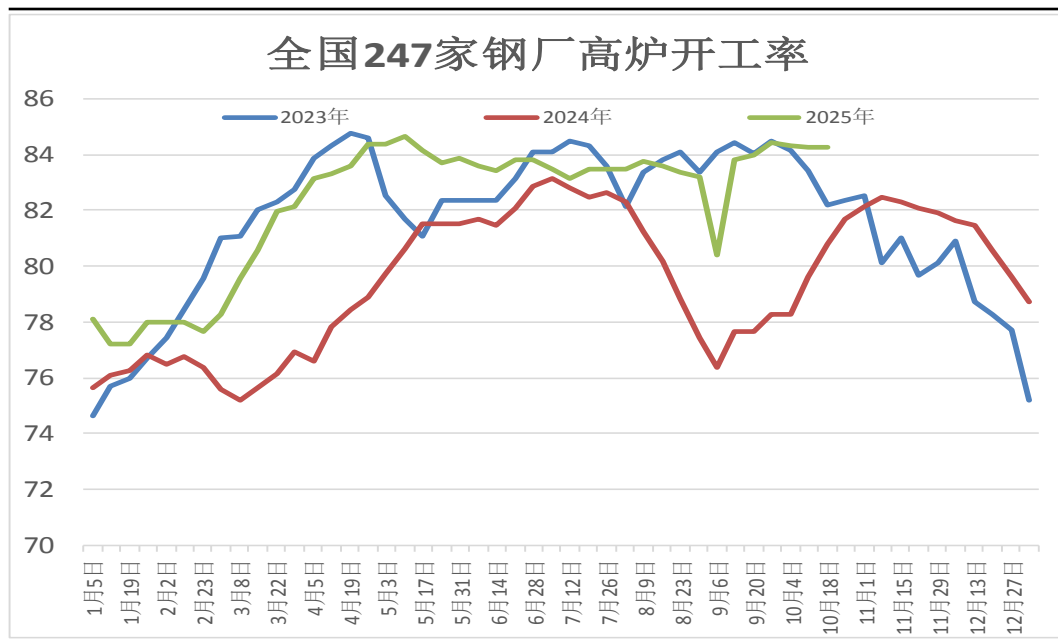


来源：wind 瑞达期货研究院

- 国家统计局数据显示：2025年9月份，我国粗钢产量7349万吨，同比下降4.6%；1-9月份，我国粗钢产量74625万吨，同比下降2.9%。
- 海关总署数据显示，2025年9月中国出口钢材1046.5万吨，较上月增加95.5万吨，环比增长10.0%；1-9月累计出口钢材8795.5万吨，同比增长9.2%。9月中国进口钢材54.8万吨，较上月增加4.8万吨，环比增长9.6%；1-9月累计进口钢材453.2万吨，同比下降12.6%。

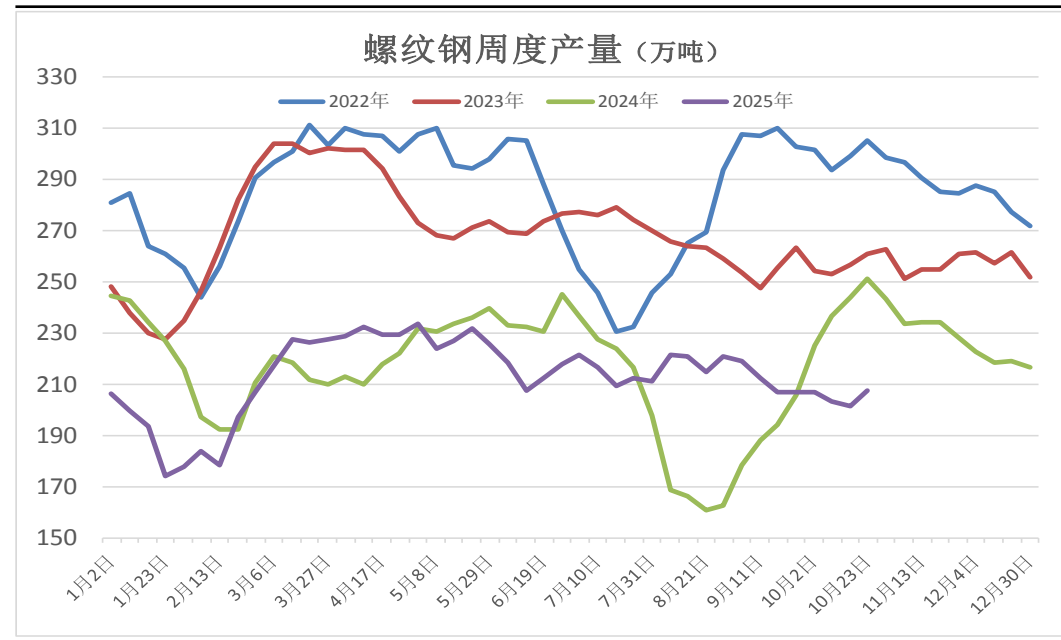
供应端——螺纹钢周度产量上调

图15、247家钢厂高炉开工率



来源：wind 瑞达期货研究院

图16、螺纹钢周度产量

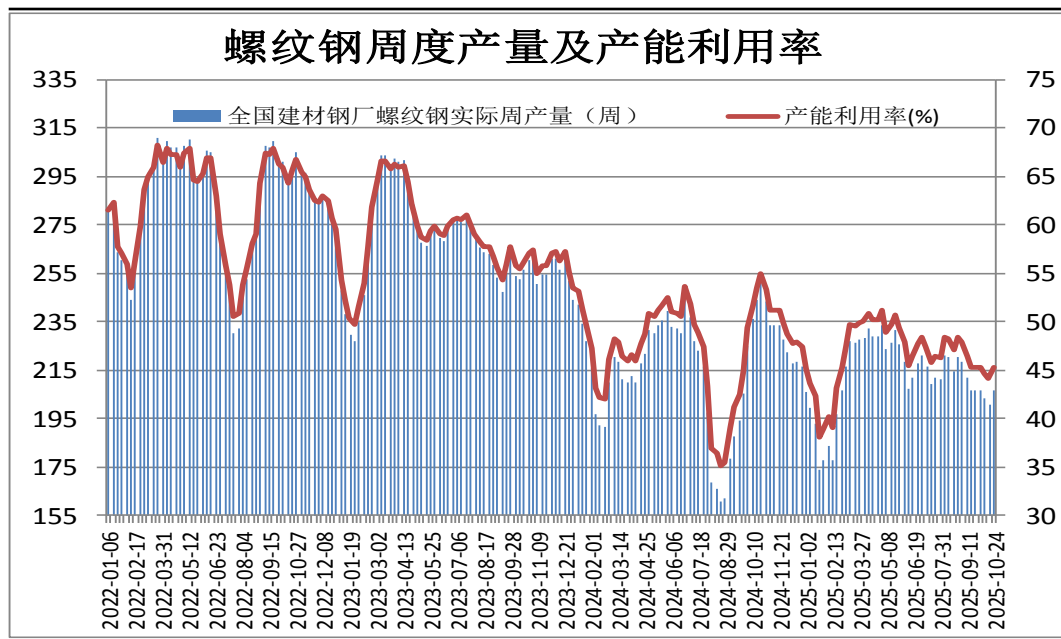


来源：wind 瑞达期货研究院

- 10月24日，Mysteel调研247家钢厂高炉开工率84.71%，环比上周增加0.44个百分点，同比去年增加2.57个百分点；高炉炼铁产能利用率89.94%，环比上周减少0.39个百分点，同比去年增加1.46个百分点；日均铁水产量 239.9万吨，环比上周减少1.05万吨，同比去年增加4.21万吨。
- 10月23日，据Mysteel监测的全国139家建材生产企业中螺纹钢周度产量为207.07万吨，较上周+5.91万吨，较去年同期-44.08万吨。

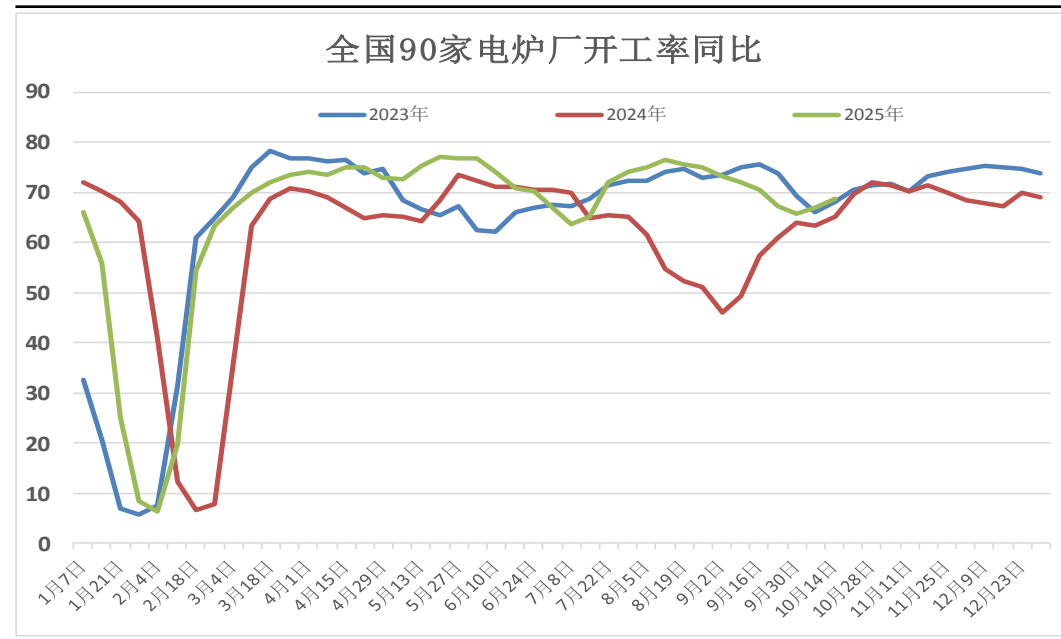
供应端——电炉钢开工率下调

图17、螺纹钢周度产能利用率



来源：wind 瑞达期货研究院

图18、国内电弧炉开工率

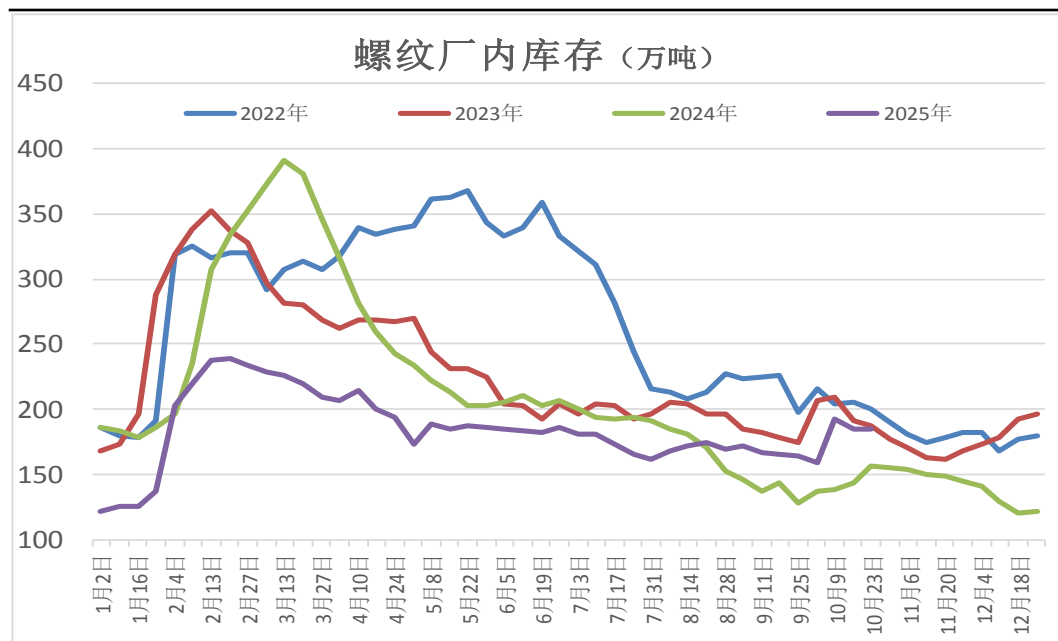


来源：wind 瑞达期货研究院

- 10月23日，据Mysteel监测的全国139家建材生产企业中螺纹钢周度产能利用率为45.39%，较上周+1.29%，较去年同期-9.66%。
- 10月24日，全国90家独立电弧炉钢厂平均开工率67.86%，环比下降0.99个百分点，同比下降4.19个百分点。其中东北、华北、华东、华中区域小幅下降，西南区域微幅上升，其余区域持平。

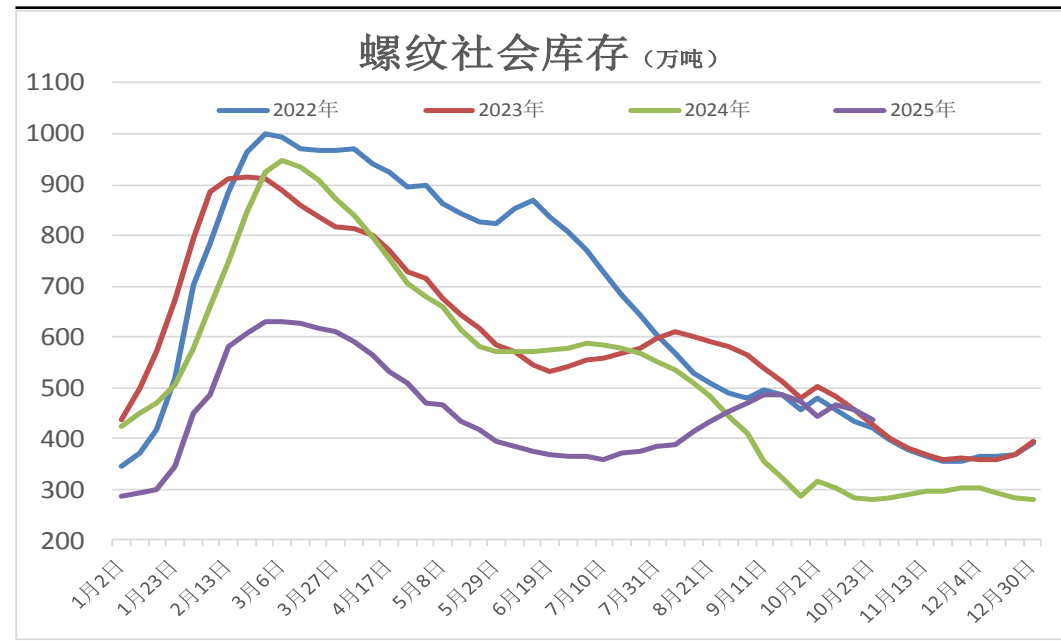
供应端——螺纹钢总库存量环比下降

图19、样本钢厂螺纹钢厂内库存



来源：wind 瑞达期货研究院

图20、全国35城螺纹钢社会库存

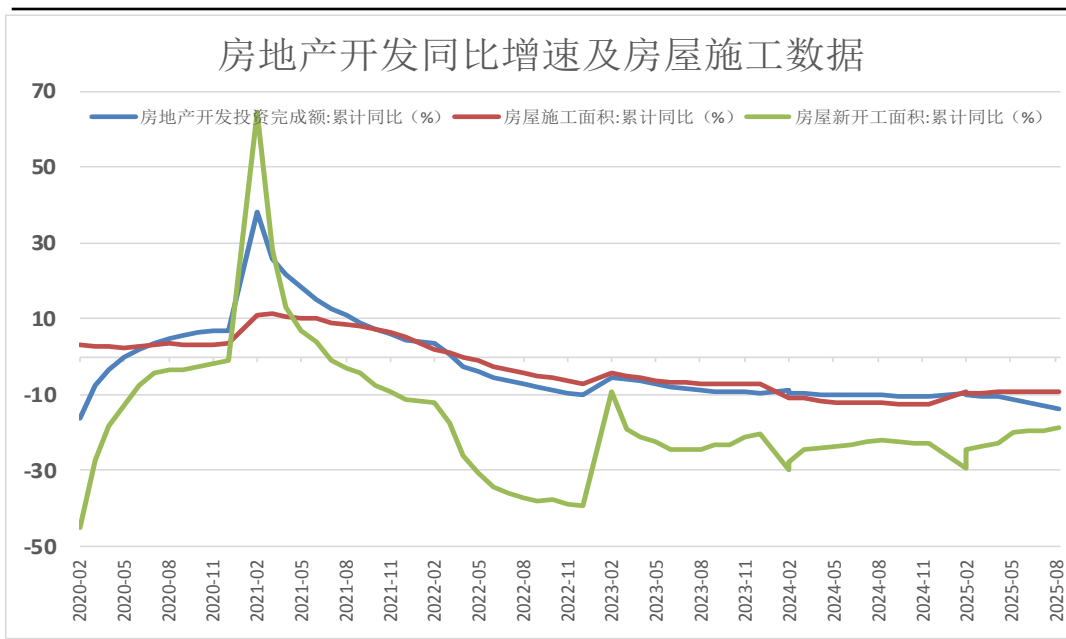


来源：wind 瑞达期货研究院

- 10月23日，据Mysteel监测的全国137家建材生产企业中螺纹钢厂内库存量为184.63万吨，较上周-0.01万吨，较去年同期+28.64万吨。全国35个主要城市建筑钢材库量为437.48万吨，较上周-18.93万吨，较去年同期+158.74万吨。
- 螺纹钢总库存为622.11万吨，环比-18.54万吨，同比+187.38万吨。

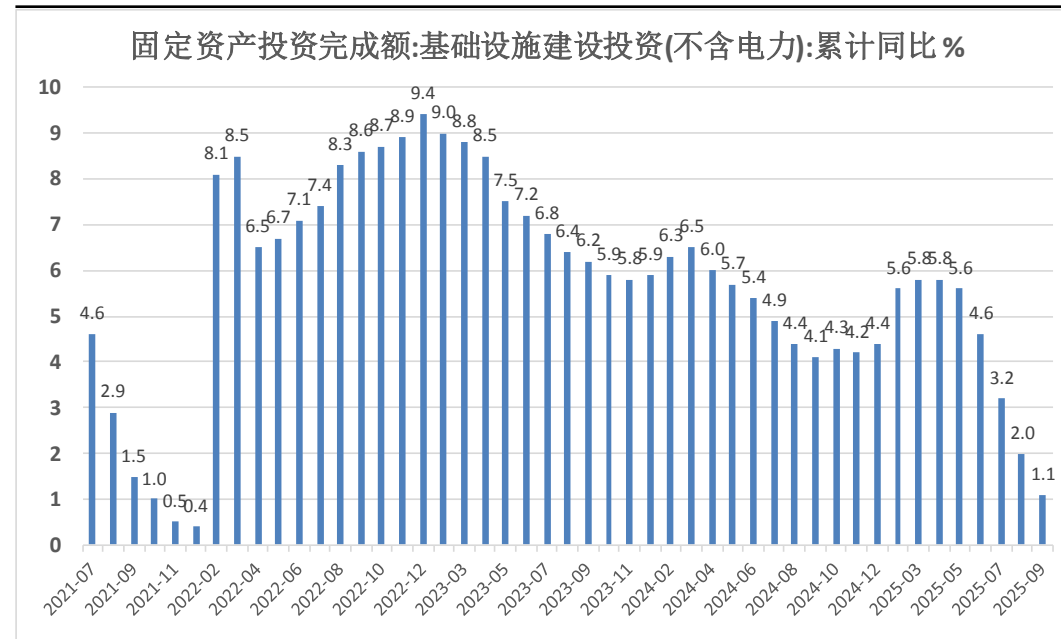
需求端——新屋开工面积同比下滑18.9%，基建投资同比增长1.1%

图21、房地产数据



来源：wind 瑞达期货研究院

图22、基建数据

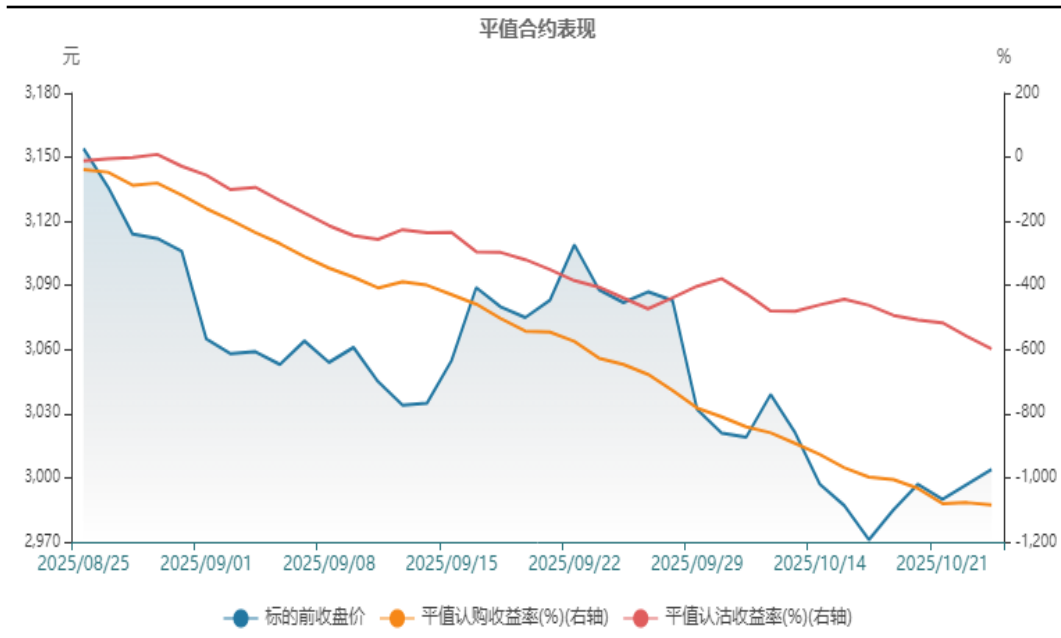


来源：wind 瑞达期货研究院

- 2025年1-9月份，全国房地产开发投资67706亿元，同比下降13.9%。1-9月份，施工面积：648580万平方米，同比下降9.4%；新开工面积：45399万平方米，下降18.9%；房屋竣工面积31129万平方米，同比下降15.3%。
- 2025年1-9月份，基础设施投资（不含电力、热力、燃气及水生产和供应业）同比增长1.1%。

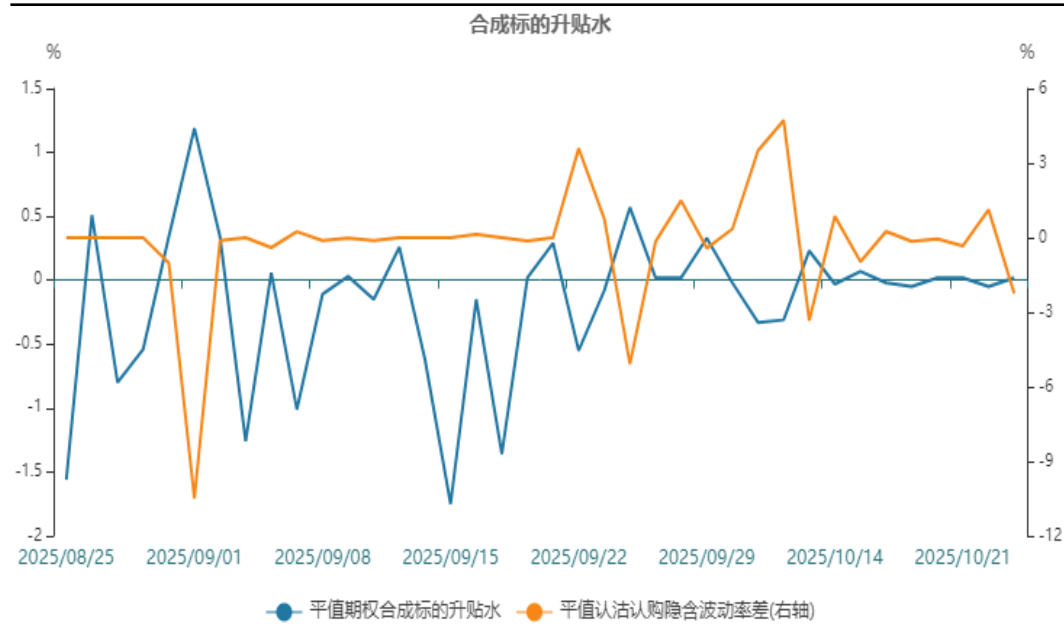
买入认购期权

图23、平值合约表现



来源：wind 瑞达期货研究院

图24、合成标的升贴水



来源：wind 瑞达期货研究院

➤ 美联储将继续降息，叠加螺纹下游需求回升，或限制期价回调空间。建议，调整后择机买入认购期权。

免责声明

本报告中的信息均来源于公开可获得资料，瑞达期货股份有限公司力求准确可靠，但对这些信息的准确性及完整性不做任何保证，据此投资，责任自负。本报告不构成个人投资建议，客户应考虑本报告中的任何意见或建议是否符合其特定状况。本报告版权仅为我公司所有，未经书面许可，任何机构和个人不得以任何形式翻版、复制和发布。如引用、刊发，需注明出处为瑞达期货股份有限公司研究院，且不得对本报告进行有悖原意的引用、删节和修改。

瑞达期货研究院简介

瑞达期货股份有限公司创建于1993年，目前在全国设立40多家分支机构，覆盖全国主要经济地区，是国内大型全牌照期货公司之一，是目前国内拥有分支机构多、运行规范、管理先进的专业期货经营机构。2012年12月完成股份制改制工作，并于2019年9月5日成功在深圳证券交易所挂牌上市，成为深交所期货第一股、是第二家登陆A股的期货上市公司。

研究院拥有完善的报告体系，除针对客户的个性化需要提供的投资报告和套利、套保操作方案外，还有晨会纪要、品种日评、周报、月报等策略分析报告。研究院现有特色产品有短信通、套利通、市场资金追踪、持仓分析系统、投顾策略、交易诊断系统、数据管理系统以及金尝发服务体系专供策略产品等。在创新业务方面，积极参与创新业务的前期产品研究，为创新业务培养大量专业人员，成为公司的信息数据中心、产品策略中心和人才储备中心。

瑞达期货研究院将继续往开来，向更深更广的投资领域推进，为客户的期货投资奉上贴心、专业、高效的优质服务。