

# 「2023.11.24」

## 白糖市场周报

进口糖数据超预期，现货市场继续承压

研究员：

柳瑜萍 期货从业资格号F0308127

期货投资咨询从业证书号Z0012251

助理研究员：

谢程琪 期货从业资格号F03117498

关注 微信客  
服 号



业 务 咨 询  
添 加 客 服



# 目录

---



**1、周度要点小结**



**2、期现市场**



**3、产业情况**



**4、期权及股市关联市场**

## 「周度要点小结」

- 行情回顾：本周郑糖2401合约期价震荡，涨幅0.42%。
- 行情展望：巴西航运机构Williams发布的数据显示，截至11月22日当周巴西港口等待装运食糖的船只数量为113艘，此一周为117艘。港口等待装运的食糖数量为516.42万吨，此一周为554.3万吨。当周等待装运出口的食糖船只数量继续减少为主，港口发运拥堵缓解。国内市场，2023/24年制糖期，截至10月底，全国已产食糖37万吨，销售12万吨，产销率为32.43%，同比增加26.55%。当前储备糖加工后陆续上市，加之10月进口糖92万吨，市场供应增加明显。制糖集团报价小幅下调，新糖价格大幅低于陈糖，预计后期糖价仍继续走弱可能。
- 交易策略：操作上，郑糖2401合约短空为主。

未来关注因素：

- 1、天气情况
- 2、23/24榨季巴西糖生产情况

# 「期现市场情况」

## 本周美糖市场

图1、ICE美糖主力合约价格与CFTC原糖净持仓走势



图2、CFTC美糖非商业净持仓情况



来源：wind 瑞达期货研究院

来源：wind 瑞达期货研究院

本周美糖3月合约期价下跌，周度跌幅0.11%。

据美国商品期货交易委员会数据显示，截至2023年11月14日，非商业原糖期货净多持仓为226266手，较前一周减少5817手，多头持仓为312037手，较前一周减少15988手；空头持仓为85771手，较前一周减少10171手。

## 国际原糖现货价格走势

图4、国际原糖现货价格指数走势



来源: wind 瑞达期货研究院

本周国际原糖现货价格为25.94美分/磅，较上周下跌0.54美分/磅。

# 「期现市场情况」

## 本周郑糖主力期价走势

图5、郑糖主力合约价格走势



来源：郑商所 瑞达期货研究院

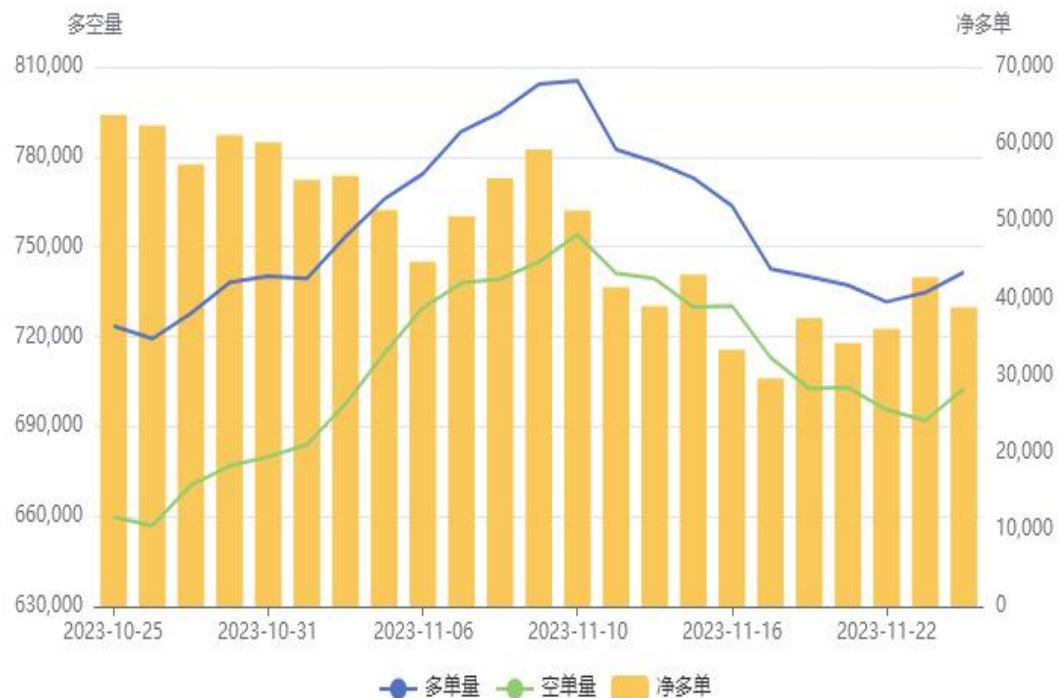
本周郑糖2401合约期价震荡为主，周度涨幅约0.42%。

# 「期现市场情况」

## 本周郑糖期货前二十名持仓情况

图6、白糖期货前二十名持仓情况

### 白糖(SR)前20持仓量变化



来源：郑商所 瑞达期货研究院

本周白糖期货前二十名净持仓为+38796手，郑糖仓单为13666张。

图7、郑糖仓单情况

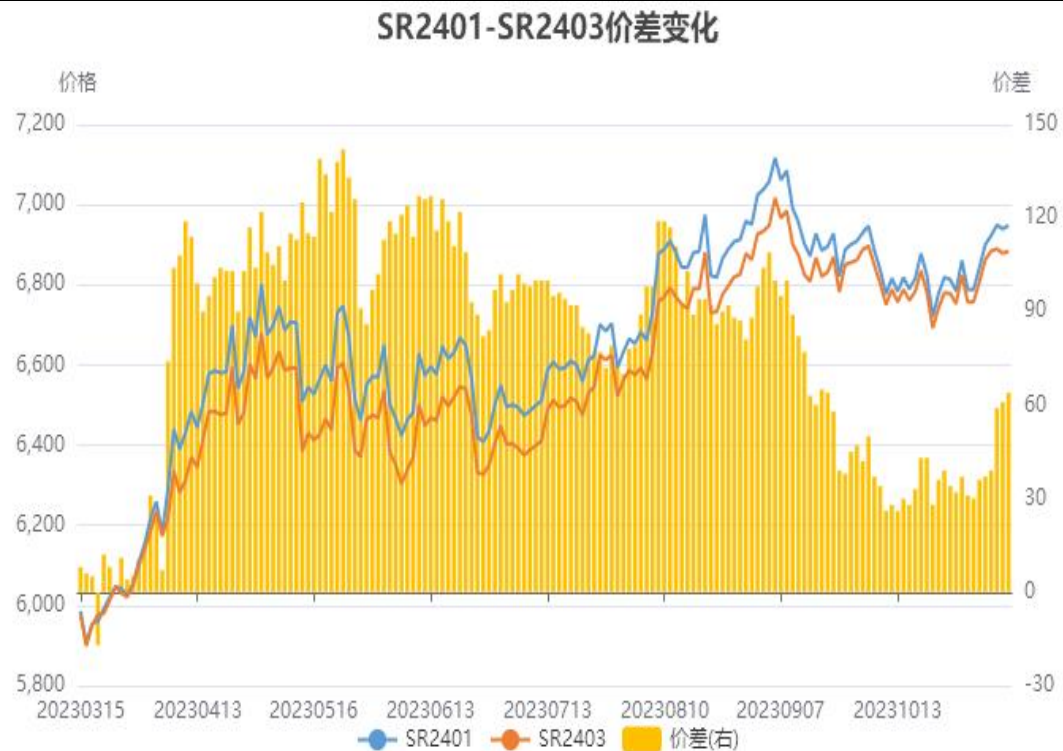
### 郑商所白糖仓单及有效预报季节性走势



来源：郑商所 瑞达期货研究院

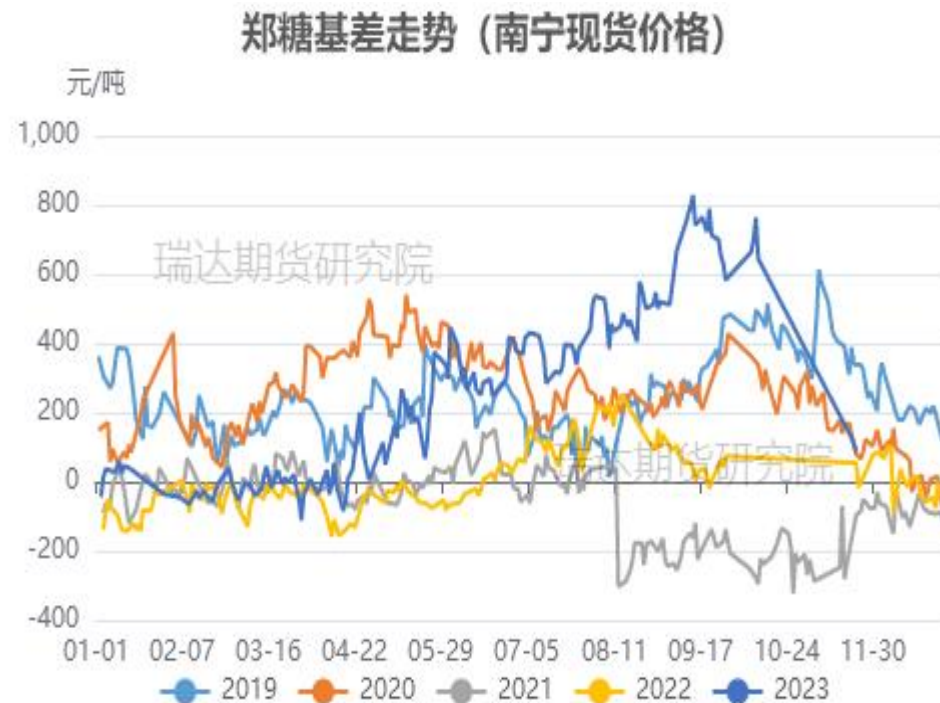
## 本周郑糖合约价差情况

图8、白糖期货1-3价差



来源：郑商所 瑞达期货研究院

图9、郑糖基差走势



来源：郑商所、广西糖网、瑞达期货研究院

本周郑糖期货1-3合约价差+79元/吨，现货-郑糖基差为+20元/吨



## 本周食糖现货价格走势

图10、广西南宁现货价格季节性走势



图11、主产区食糖现货价格走势



来源：广西糖网 瑞达期货研究院

来源：广西糖网 瑞达期货研究院

截止11月24日，广西南宁白糖现货价格7230元/吨，云南昆明白糖现货价格为6945元/吨

# 「 现货市场情况 」

## 本周进口食糖成本利润

图12、进口巴西糖利润空间走势



来源：瑞达期货研究院

本周巴西糖配额内利润估值为-131元/吨，较上周下跌210元/吨；

巴西糖配额外利润估值为-2096元/吨，较上周下跌199元/吨；

图13、进口泰国糖利润空间走势



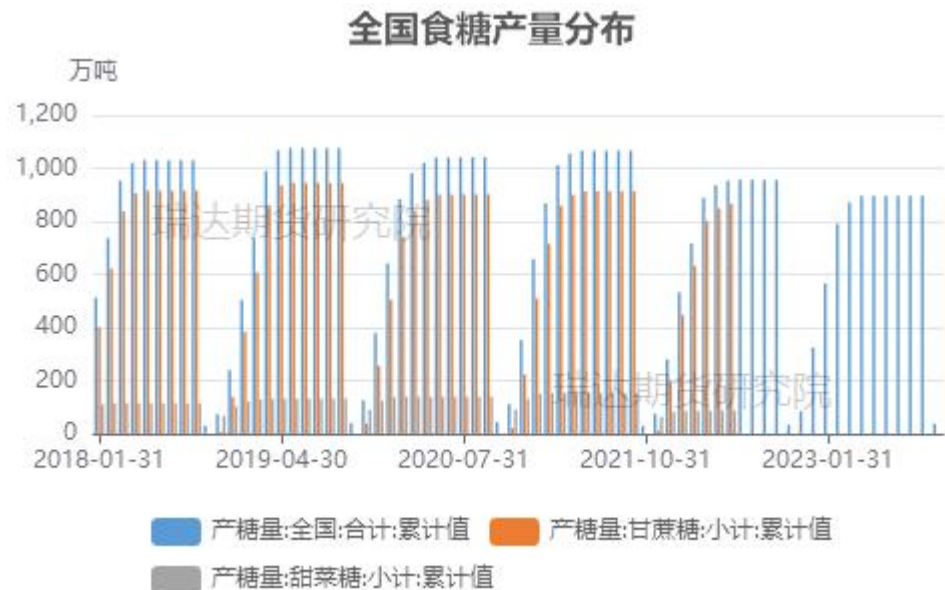
来源：瑞达期货研究院

泰国糖糖配额内利润估值为-86元/吨，较上周下跌192元/吨；

泰国糖配额外利润估值为-2036元/吨，较上周下跌175元/吨。

## 供应端——新榨季开启

图14、国内食糖产量累计值



来源：中国糖协 瑞达期货研究院

2023/24年制糖期，截至10月底，本制糖全国开榨糖厂29家，其中甜菜糖28家。已产食糖37万吨，同比增加3万吨。

## 供应端——新糖工业库存减少

图15、食糖工业库存情况



来源: wind 瑞达期货研究院

2023年10月份，食糖工业库存为25万吨，同比减少21.88%，环比减少43.18%。

## 供应端——进口食糖数量超预期

图16、进口食糖数量走势



来源：海关总署 瑞达期货研究院

2023年10月份，我国食糖进口量为92万吨，同比增长54.79%，环比增长38万吨。2023年1-10月份，累计进口食糖304万吨，同比减少20.63%。

# 「产业链情况」

## 需求端——食糖产销率同比加快

图17、全国食糖销量累计情况



图18、食糖产销率走势



来源：中国糖协、瑞达期货研究院

来源：中国糖协、瑞达期货研究院

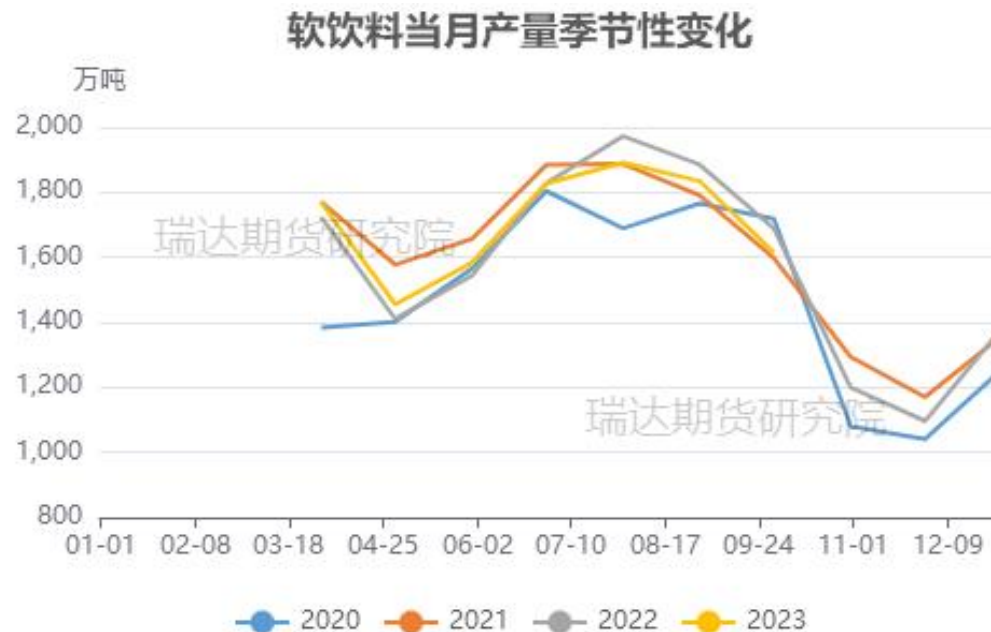
2023/24年制糖期，截至10月底，销售12万吨，同比增加10万吨，产销率为32.43%，同比增加26.55%

## 需求端——成品糖及软饮料产量当月值情况

图19、成品糖产量当月值情况



图20、软饮料产量值情况



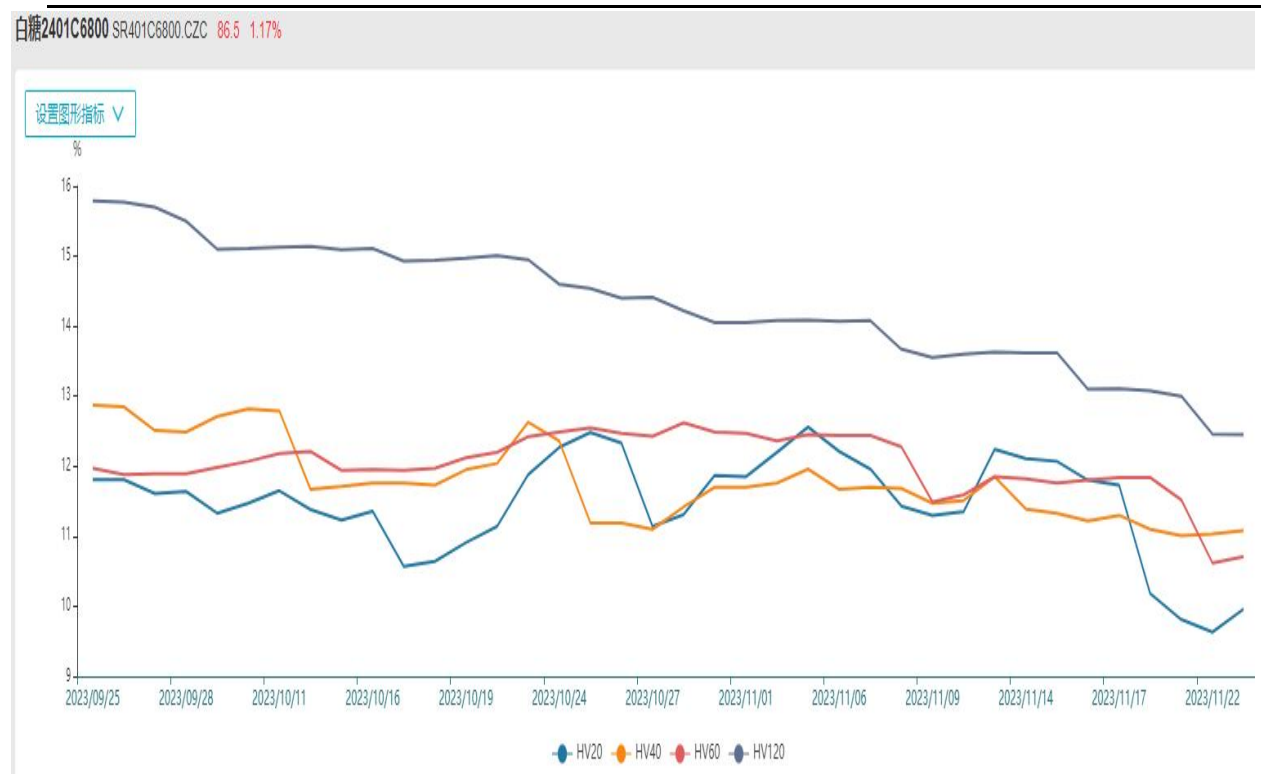
来源: wind 瑞达期货研究院

来源: wind 瑞达期货研究院

2023年10月份, 中国成品糖当月产量63.9万吨, 同比增长5.8%。中国软饮料当月产量为1060.4万吨, 同比减少-3.8%。

## 期权市场——本周白糖平值期权隐含波率

图21、白糖主力合约标的隐含波动率



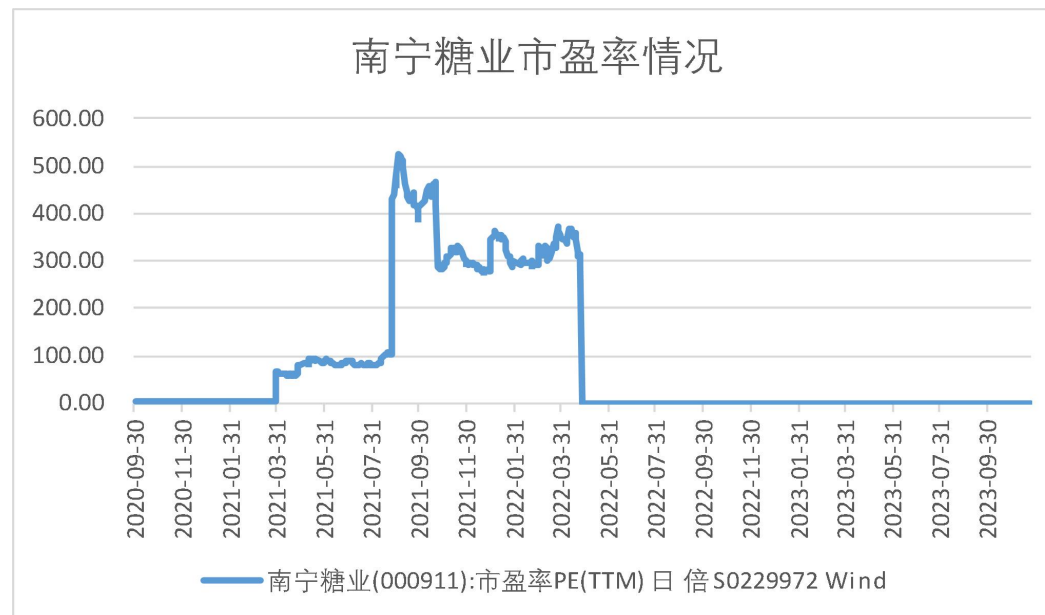
来源：wind 瑞达期货研究院



# 「白糖期股关联市场」

## 股市——南宁糖业

图22、南宁糖业市盈率



来源：wind 瑞达期货研究院

## 免责声明

本报告中的信息均来源于公开可获得资料，瑞达期货股份有限公司力求准确可靠，但对这些信息的准确性及完整性不做任何保证，据此投资，责任自负。本报告不构成个人投资建议，客户应考虑本报告中的任何意见或建议是否符合其特定状况。本报告版权仅为我公司所有，未经书面许可，任何机构和个人不得以任何形式翻版、复制和发布。如引用、刊发，需注明出处为瑞达期货股份有限公司研究院，且不得对本报告进行有悖原意的引用、删节和修改。

### 瑞达期货研究院简介

瑞达期货股份有限公司创建于1993年，目前在全国设立40多家分支机构，覆盖全国主要经济地区，是国内大型全牌照期货公司之一，是目前国内拥有分支机构多、运行规范、管理先进的专业期货经营机构。2012年12月完成股份制改制工作，并于2019年9月5日成功在深圳证券交易所挂牌上市，成为深交所期货第一股、是第二家登陆A股的期货上市公司。

研究院拥有完善的报告体系，除针对客户的个性化需要提供的投资报告和套利、套保操作方案外，还有晨会纪要、品种日评、周报、月报等策略分析报告。研究院现有特色产品有短信通、套利通、市场资金追踪、持仓分析系统、投顾策略、交易诊断系统、数据管理系统以及金尝发服务体系专供策略产品等。在创新业务方面，积极参与创新业务的前期产品研究，为创新业务培养大量专业人员，成为公司的信息数据中心、产品策略中心和人才储备中心。

瑞达期货研究院将继往开来，向更深更广的投资领域推进，为客户的期货投资奉上贴心、专业、高效的优质服务。